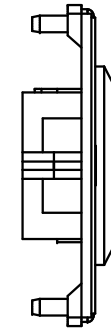
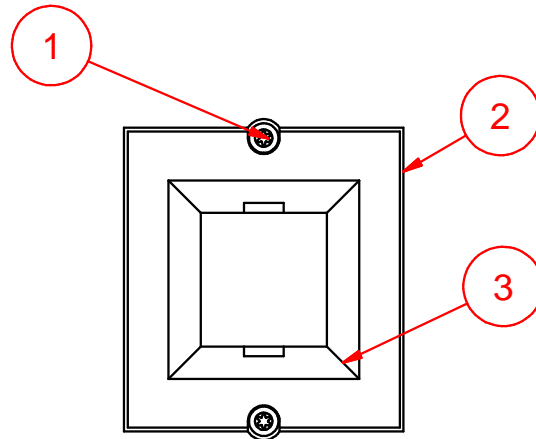
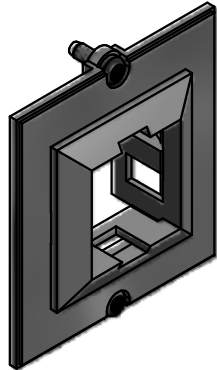


(1 : 1)



Teilleiste

Pos.	Anzahl	Bauteilnummer	Bezeichnung
1	2	Thermoplastschraube_STS_Plus_T22x6,5-P6_KN6039	B01175xxBA17
2	1	Adapterplatte_CAT_6_Systemimax	B01947xxBA17
3	1	Rahmen_Systemimax_CAT6	

Werkstoff / Material: Siehe Einzelteile / look at the single parts		Gewicht / Weight:	Oberfläche / Siehe Einzelteile / look at the single parts Surface:		Winkel +/- 0,5° Angle +/- 0,5°
		Bezeichnung / Title: BG_Abdeckung_1xSystemimax_CAT6			Freimaßtoleranz / General Tolerance
		Datum	Name		0-1 +/- 0,05
Gezeichnet / Drawn	18.08.2010	Dorit.Hossfeld		>1-7 +/- 0,10	
Kontrolliert / Examined	18.08.2010	TW		>7-15 +/- 0,15	
Freigabe / Approval	18.08.2010	DH		>15-30 +/- 0,20	
Kundenfreigabe / Approval of customer		Zeichn.Nr / Draw.-No:		>30 +/- 0,25	
BACHMANN		Art.Nr.: 917.003	Maßstab / Scale: 1:1	Format / Draw.-Size: A4	Blatt / Sheet: 1
Status / State	Änderungen / Changes	Datum / Date	Name / Name	Datei: C:\Vault\Workspace\Bachmann-Daten\Bachmann-Bibliothek\komplette-Baugruppen\BG-Abdeckungen\Abdeckung_Modulare_Einsaetze\BG_Abdeckung_1xSystemimax_CAT6.idw	

Weitergabe sowie Vervielfältigung dieses Dokuments, Verwertung und Mitteilung seines Inhalts verboten, soweit nicht ausdrücklich gestattet. Zuwiderhandlungen verpflichten zu Schadenersatz. Alle Rechte für den Fall der Patent-, Gebrauchsmuster- oder Geschmacksmustereintragung vorbehalten.

The reproduction, distribution and utilization of this document as well as the communication of its contents to others without express authorization is prohibited. Offenders will be held liable for the payment of damages. All rights reserved in the event of the grant of a patent, utility model or design.

本文未经许可不得转让及翻印，不允许引用或转载其内容，违者必纠，并须赔偿损失。保留专利及试样注册的所有权。