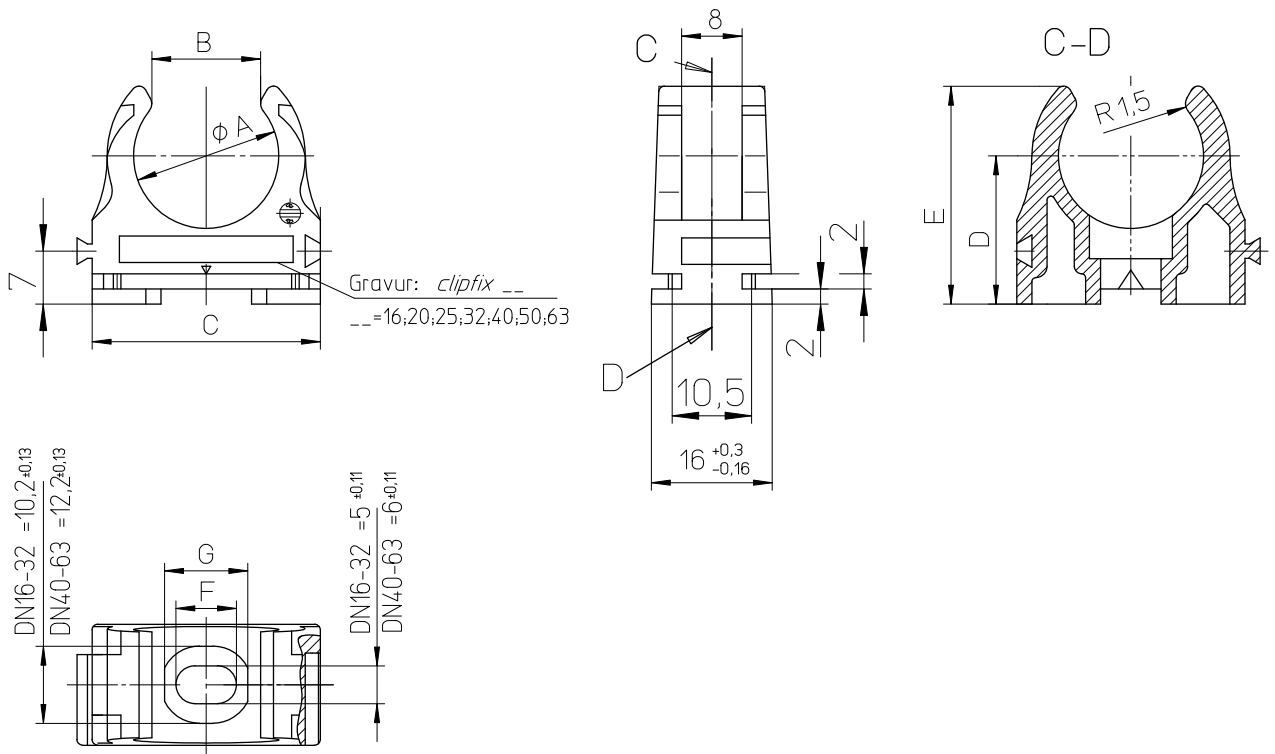


verwendet werden. - Zuwiderhandlungen verpflichten zu Schadensersatz und können strafrechtliche Folgen haben. (§§ 12,11,15,97,706 UHG; §§ 1 und 18 UWG; § 823 BGB).

darf diese Unterlage weder vervielfältigt noch Dritten zugänglich gemacht oder ihr Inhalt mitgeteilt werden. Die Unterlage darf durch den Empfänger oder Dritte auch nicht in anderer Weise

Für diese Unterlage behalten wir uns alle Rechte vor, auch für den Fall der Patenterteilung oder Gebrauchsmustererteilung. Ohne unsere vorherige ausdrückliche Zustimmung in Schriftform



Art.Nr.:	DN	A	B	C	D	E	F	G	Verp.	
225 .. 16	16	15,4 ±0,15	12,0	26,4±0,2	17,7	25,4±0,2	7,0	9,0	50	
225 .. 20	20	19,2 ±0,15	14,4	30,2±0,2	19,6	28,8±0,2	8,0	11,0	50	
225 .. 25	25	24,0 ±0,17	18,0	37,0±0,2	22,0	32,8±0,2	10,0	14,0	50	
225 .. 32	32	31,0 ±0,20	23,0	43,6±0,3	27,5	40,8±0,3	10,0	14,0	50	
225 .. 40	40	39,0 ±0,20	28,0	52,0±0,3	31,5	48,4±0,3	12,0	16,0	25	
225 .. 50	50	48,5 ±0,24	36,0	61,5±0,3	36,3	55,8±0,3	12,0	16,0	25	
Einheit		mm	mm	mm	mm	mm	mm	mm	Stck./	

Alle Maße ohne Toleranzangaben haben rein informativen Charakter !

Kunde	Richtlinien DIN EN 60423 DIN EN 61386-22 DIN 16901 Reihe 130		Original Maßstab 1:1 2:1		Gewicht	
	Bemerkung		Werkstoff/Farbe PP schwarz, ähnlich RAL 9005 hellgrau, ähnlich RAL 7035 weiß, ähnlich RAL 9010		Benennung Werksnorm <i>clipfix - UV schwarz; hellgrau; weiß</i>	
		Datum	Name	Zeichnungsnummer		Blatt
		Erstellt	03.04.08	Thein	WN-225-71	
		Geprüft	03.04.08	Thein	01	
						01Blätter
1	Farben grau; weiß erg.	7.2.2018	Thein.	Ersatz für: WN-225-72;WN-225-73		Ersetzt durch:
Version	Änderung	Datum	Name	Ursprung:		

FRANKISCHE