

01122208

Aluminiumgehäuse Aluminium Standard 120 x 220 x 81 mm

Aluminiumgehäuse Aluminium Standard 120 x 220 x 81 mm

[Kataloge](#)[Konformitätserklärungen](#)[Technische Zeichnung](#)[3D Daten](#)[Belegungsplan](#)[Klemmenbestückung](#)

Technische Daten

Höhe	120 mm
Breite	220 mm
Tiefe	81 mm
Material	Aluminium
Materialgüte	DIN EN 1706 EN AC-AISI 12 (Fe)
Farbe	silbergrau (RAL 7001)
Schutzart	IP66
Schutzart Norm	EN 60529
Schlagfestigkeit	IK09
min. Temperatur	-40 °C
max. Temperatur	90 °C
Dichtung Material	PU-(Polyurethan)(Standard)
Flammenausbreitung, seitliche	HL 3
Wärmefreisetzungsrate	HL 3
Rauchgaskonzentration	HL 3
Weitere Ausführungen auf Anfrage	EMV, SBG, SWB, SBGL
Sonderfarben auf Anfrage	Ja
Zulassungen	Lloyd Register, Maritime Register, UL 508A

Kaufmännische Daten

Ursprungsland	IN
Verpackungseinheit	1 Stück
Zolltarifnummer	85369095
Gewicht	1.41 kg
GTIN	4250157900173

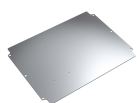
ETIM Klassifikation

ETIM 8 EC000058

ROSE SYSTEMTECHNIK GMBH
Erbeweg 13-15
32457 Porta Westfalica, Germany

Tel.: +49 571 50 41-0
Fax: +49 571 50 41-6
Mail: rose@rose-pw.de

Zubehör



10011008
Montageplatte für 01.122208



10027001
Gelenk aussen / grau



10031102
Außenlaschenbefestigungsset M6



10061422
Tragschiene TS 35/7,5 für xx.122208



10062002
Erdschiene für 01.122208