

01101008

## Aluminiumgehäuse Aluminium Standard 100 x 100 x 81 mm

Aluminiumgehäuse Aluminium Standard 100 x 100 x 81 mm

[Kataloge](#)[Konformitätserklärungen](#)[Technische Zeichnung](#)[3D Daten](#)[Belegungsplan](#)[Klemmenbestückung](#)

### Technische Daten

Höhe	100 mm
Breite	100 mm
Tiefe	81 mm
Material	Aluminium
Materialgüte	DIN EN 1706 EN AC-AISI 12 (Fe)
Farbe	silbergrau (RAL 7001)
Schutzart	IP66
Schutzart Norm	EN 60529
Schlagfestigkeit	IK09
min. Temperatur	-40 °C
max. Temperatur	90 °C
Dichtung Material	PU-(Polyurethan)(Standard)
Flammenausbreitung, seitliche	HL 3
Wärmefreisetzungsrate	HL 3
Rauchgaskonzentration	HL 3
Weitere Ausführungen auf Anfrage	EMV, SBG, SWB, SBGL
Sonderfarben auf Anfrage	Ja
Zulassungen	Lloyd Register, Maritime Register, UL 508A

## Kaufmännische Daten

Ursprungsland	IN
Verpackungseinheit	1 Stück
Zolltarifnummer	85369095
Gewicht	0.62 kg
GTIN	4250157900128

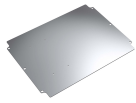
## ETIM Klassifikation

ETIM 8	EC000058
--------	----------

ROSE SYSTEMTECHNIK GMBH  
Erbeweg 13-15  
32457 Porta Westfalica, Germany

Tel.: +49 571 50 41-0  
Fax: +49 571 50 41-6  
Mail: [rose@rose-pw.de](mailto:rose@rose-pw.de)

## Zubehör



**10011024**  
Montageplatte für 01.101008



**10027001**  
Gelenk aussen / grau



**10031101**  
A-BEFESTIGUNGS-SET M 4



**10061007**  
Tragschiene TS 15 für 01.101008