

HF-MatchboxRED für PL/TL Lampen

HF-M RED 118 SH PL-C/PL-T 230-240V

HF-Matchbox Red (Warmstart) ist ein elektronisches Vorschaltgerät, das Beleuchtungsdesignern völlig neue gestalterische Möglichkeiten eröffnet. Die Vorteile der elektronischen Vorschaltgeräte für Kompaktleuchtstofflampen lassen sich dadurch in immer mehr Anwendungsbereichen einschließlich Lichtregelungssystemen nutzen.

Produkt Daten

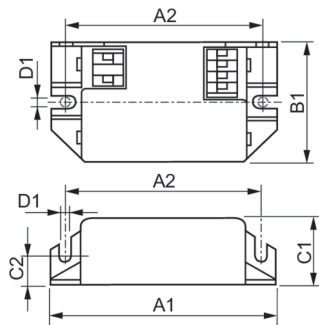
| Betrieb und Elektrik | |
|--|------------------|
| Eingangsspannung | 230 bis 240 V |
| Netzfrequenz | 50 to 60 Hz |
| Eingangsfrequenz | 50 bis 60 Hz |
| Anzahl Produkte für MCB (16 A Typ B) (Nom.) 73 | |
| Verdrahtung | |
| Typ Anschlussklemme Eingang | Einsatz |
| Farbe der Eingangsklemmen | Orange |
| Farbe der Ausgangsklemmen | Grau |
| Anschlussklemme sekundär | Einsatz |
| Kabellänge von Gerät zu Lampe | 1,50 m |
| Temperatur | |
| Umgebungstemperaturbereich | -10 °C bis 40 °C |
| Gehäusetemperatur (Max) | 75 °C |
| Mechanik und Gehäuse | |
| Gehäuse | SH |

| Genehmigung und Anwendung | |
|---------------------------|---|
| Schutzart (IP) | IP20 [Fernhalten von Fingern] |
| Zeichen & Zertifikate | F-Kennzeichnung CE Zeichen ENEC Zertifikat CB Zertifikat |

| Produktdaten | |
|---------------------------------|------------------------------------|
| Bestell-Produktname | HF-M RED 118 SH PL-C/PL-T 230-240V |
| Gesamtbezeichnung des Produkts | HF-M RED 118 SH PL-C/PL-T 230-240V |
| Gesamt-Produktcode | 871150092802330 |
| Bestellcode | 92802330 |
| Material-Nr. (12NC) | 913700423466 |
| Anzahl pro Verpackung | 1 |
| Nettogewicht (Einzelteil) | 0,034 kg |
| EAN/UPC – Produkt/Kiste | 8711500928023 |
| Zähler – Pakete pro Außenkarton | 50 |
| EAN Umverpackung | 8711500928030 |

HF-MatchboxRED für PL/TL Lampen

Abmessungsskizzen



| Product | D1 | C1 | C2 | A1 | A2 | B1 |
|--|--------|---------|---------|---------|---------|---------|
| HF-M RED 118 SH PL-C/PL- T 230-240V | 4,4 mm | 22,0 mm | 10,0 mm | 80,0 mm | 70,0 mm | 40,0 mm |

