



# CorePro LEDtube Universal T8



## CorePro LEDtube UN 600mm HO 8W840 T8

Die ideale LED-Röhre zum Einstiegspreis mit hohem Lichtstrom für den Elektroinstallateur – immer mit der richtigen LEDtube vor Ort! Die Philips CorePro LEDtube Universal eignet sich hervorragend als Alternative für herkömmliche T8-Leuchtstofflampen und ermöglichen erhebliche Energieeinsparungen – egal ob ein KVG/VVG oder ein EVG vorhanden ist.

### Hinweise

- Zertifizierung inkl. Anforderungen aus der Sicherheitsnorm IEC 62776 für zweiseitig gesockelte Lampen (geprüft durch TÜV Süd)
- Beim Wechsel auf LEDtube muss überprüft werden, ob die in den Vorschriften geforderten Beleuchtungsstärken eingehalten werden.
- Wir weisen darauf hin, dass die Gesamtenergieeffizienz und Lichtverteilung einer Anlage von der Bauart der Anlage bestimmt werden.
- Lampe ist in trockenen Umgebungen einzusetzen und nur in Verbindung mit einer für den Anwendungsbereich zugelassenen Leuchte zu betreiben

### Produkt Daten

Allgemeine Informationen	
Sockel	G13
Nennlebensdauer	50.000 Stunde(n)
Schaltzyklus	50.000
Beleuchtungstechnologie	LED
Referenz für Lichtstrommessung	Sphere
Lichttechnische Daten	
Farbcode	840 [CCT of 4000K]
Ausstrahlungswinkel (Nom)	240 Grad
Lichtstrom	900 lm

Lichtfarbe	Kaltweiß (CW)
Nennlichtausbeute (Nom)	112 lm/W
Ähnlichste Farbtemperatur (Nom)	4000 K
Farbkonsistenz	<6
Farbwiedergabeindex (CRI)	80
Restlichtstrom am Ende der Nennlebensdauer (Nom.)	70 %
Flackerwert (PstLM) – Flackerwert gemäß EN 61000-3-3	1
Messung der Sichtbarkeit des Stroboskopeffekts (SVM)	0,4

# CorePro LEDtube Universal T8

Photobiologische Sicherheit gemäß EN 62471	RG0
--	-----

## Betrieb und Elektrik

Netzfrequenz	50 to 60 Hz
Eingangsfrequenz	50 bis 60 Hz
Systemleistung	8 W
Lampenstrom (Nom)	40 mA
Startzeit (Nom)	0,5 s
Aufwärmzeit bis 60 % Licht	0.5 s
Leistungsfaktor (Bruchteile)	0.9
Spannung (Nom)	220-240 V
LED-Alternative zu Leuchtstofflampenleistung	18 W
Einschaltstrom am Netz	4.4
Max. Lampenanzahl für MCB Typ B 10 A – Netz	176
Max. Lampenanzahl für MCB Typ B, 10 A – EM-Vorschaltgerät ohne Kompensationskondensator.	242
Max. Lampenanzahl für MCB Typ B, 10 A – EM-Vorschaltgerät mit Kompensationskondensator.	20
Max. Lampenanzahl für MCB Typ B 16 A – Netz	281
Max. Lampenanzahl für MCB Typ B, 16 A – EM-Vorschaltgerät ohne Kompensationskondensator.	388
Max. Lampenanzahl für MCB Typ B, 16 A – EM-Vorschaltgerät mit Kompensationskondensator.	35
Kompatibilität mit Vorschaltgeräten	KVG/VVG/EVG/220-240V

## Temperatur

Umgebungstemperaturbereich	-20 bis +45 °C
Gehäusetemperatur (Nom)	45 °C

## Lichtregelung und Dimmen

Dimmbar	Nein
---------	------

## Mechanik und Gehäuse

Kolbenausführung	Matt
------------------	------

Kolbenmaterial	Glas
Produktlänge	600 mm
Kolbenform	T8

## Genehmigung und Anwendung

Energieeffizienzklasse	E
Energiesparendes Produkt	Ja
Zeichen & Zertifikate	RoHS konform CE Zeichen KEMA-KEUR(DEKRA) Zertifikat
Energieverbrauch kWh/1.000 Std.	8 kWh
EPREL Registrierungsnummer	1315794
CE-Zeichen	Ja
EU RoHS-konform	Ja

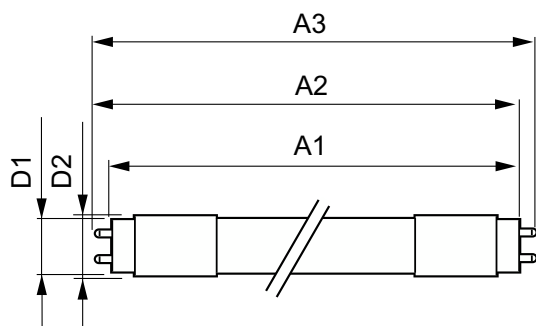
## Anwendungsbedingungen

ist eine Verwendung in geschlossenen Leuchten möglich	Yes
---	-----

## Produktdaten

Bestell-Produktname	CorePro LEDtube UN 600mm HO 8W840 T8
Gesamtbezeichnung des Produkts	CorePro LEDtube UN 600mm HO 8W840 T8
Gesamt-Produktcode	871869978279500
Bestellcode	78279500
Material-Nr. (12NC)	929002419902
Anzahl pro Verpackung	1
Nettogewicht (Einzelteil)	0,110 kg
EAN/UPC – Produkt/Kiste	8718699782795
Zähler - Pakete pro Außenkarton	10
EAN Umverpackung	8718699782801

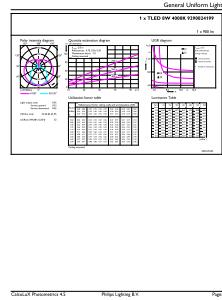
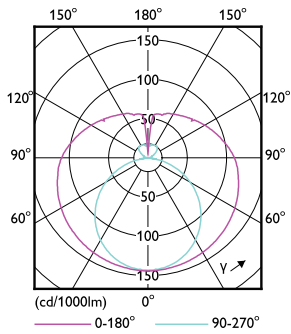
## Abmessungsskizzen



Product	D1	D2	A1	A2	A3
CorePro LEDtube UN 600mm HO 8W840 T8	25,7 mm	28 mm	588,6 mm	595,7 mm	602,8 mm

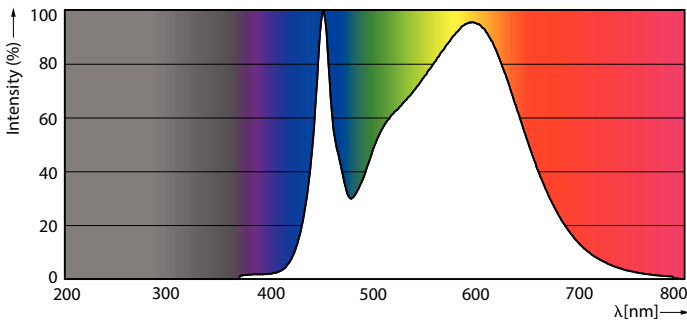
# CorePro LEDtube Universal T8

## Photometrische Daten



Light Distribution Diagram - CorePro LEDtube UN 600mm HO 8W840 T8

General uniform lighting - CorePro LEDtube UN 600mm HO 8W840 T8

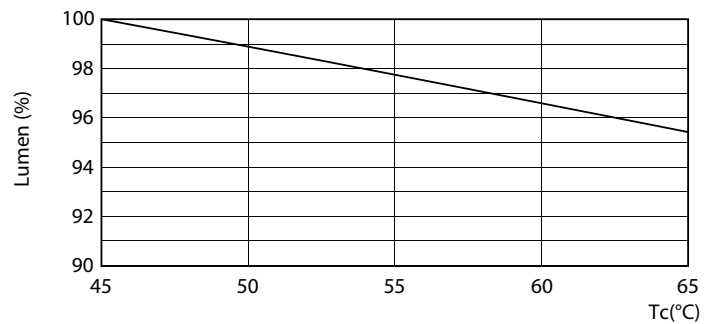


Spectral Power Distribution Colour - CorePro LEDtube UN 600mm HO 8W840 T8

## Lebensdauer



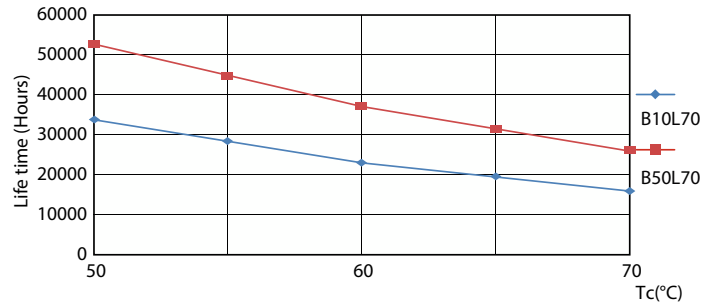
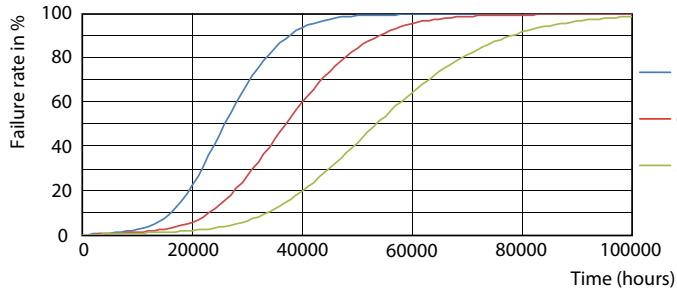
Life Expectancy Diagram



Lumen Maintenance Diagram - CorePro LEDtube UN 600mm HO 8W840 T8

# CorePro LEDtube Universal T8

## Lebensdauer



FailureRate

LifetimeVsTc



Lumen Maintenance Diagram - CorePro LEDtube UN 600mm HO 8W840 T8

