

PRODUKTDATENBLATT

LN SF IP44 1500 P 45W 830 WT

LINEAR SURFACE IP44 | Robuste IP44-Leuchten mit direkter Lichtemission und integriertem Treiber für Oberflächen-Anwendungen, bis zu 137 lm/W

Anwendungsgebiete

- Effizienter Ersatz für traditionelle T8- und T5-Lichtleisten
- Öffentliche Gebäude
- Allgemeinbeleuchtung
- Bibliotheken, Schulen



Produktvorteile

- Geringer Wartungsaufwand und niedrige Betriebskosten
- Schutz vor Abfallen der Abdeckung, Diebstahl und Vandalismus durch Sicherheitsschrauben
- Kabeleinführung an der Rückseite der Leuchte und an den Endkappen für einen einfachen elektrischen Anschluss
- Einfache und schnelle Installation
- Flimmerarmes Licht dank speziellem elektronischen Vorschaltgerät
- 5 Jahre Garantie

Produkteigenschaften

- Anbauleuchte mit direkter Lichtemission
- Schutzart: IP44
- Stoßfestigkeit: IK08
- Verfügbar in 3 verschiedenen Längen: 600 mm, 1200 mm and 1500 mm
- Hohe Lichtausbeute: bis zu 137 lm/W
- Durchverdrahtungskabel bereits installiert



- Lebensdauer (L80/B10): 70.000 h (bei 25 °C)
- Weiß lackiertes Stahlgehäuse (ähnlich RAL: 9003)
- Diffusormaterial: UV-stabiles Polycarbonat
- Endkappen (aus Polycarbonat) mit dem Gehäuse verschraubt

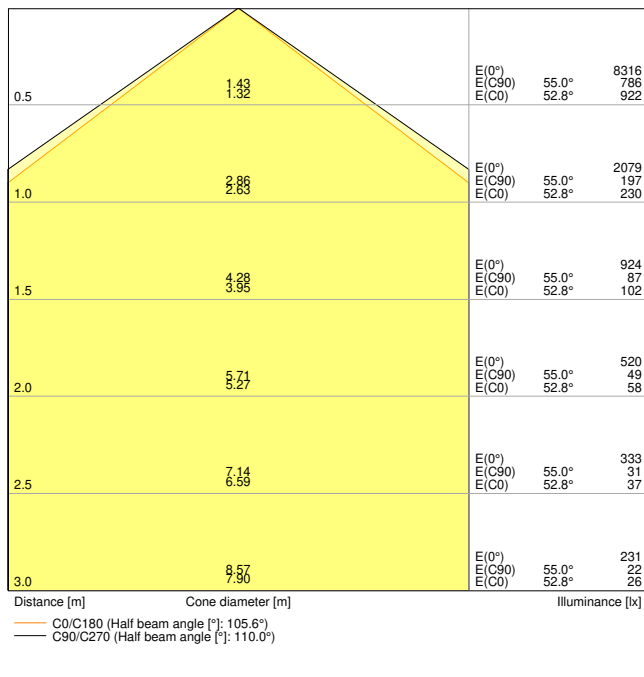
TECHNISCHE DATEN

Elektrische Daten

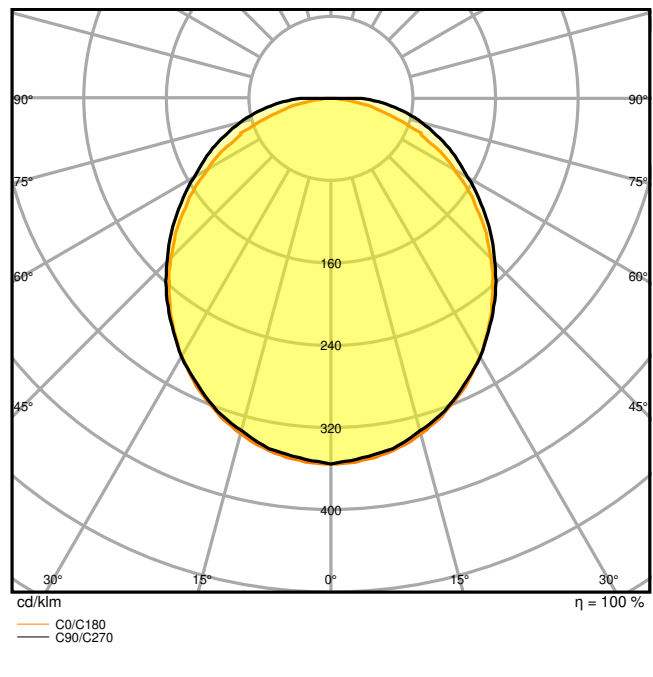
Nennleistung	45,00 W
Nennspannung	220...240 V
Netzfrequenz	50...60 Hz
Nennstrom	210,000 mA
Einschaltstrom	24 A
Einschaltstromdauer T_{h50}	100 μ s
Max. Anzahl der Leuchten Leitungsschutzschalter B16	22
Max. Anz. Leucht. an Sicherungsaut. C10 A	14
Max. Anzahl der Leuchten Leitungsschutzschalter C16	22
Netzleistungsfaktor λ	> 0,90
Oberschwingungsgehalt	< 20 %
Schutzklasse	I
Betriebsart	Integrierter LED-Treiber

Photometrische Daten

Lichtstrom	5850 lm
Lichtausbeute	130 lm/W
Farbtemperatur	3000 K
Lichtfarbe (Bezeichnung)	Warm weiß
Farbwiedergabeindex Ra	> 80
Standardabweichung des Farbabgleichs	< 3 sdc _m
Flimmerarm	Ja
Flimmer-Messgröße (Pst LM)	< 1
Messgröße für Stroboskop-Effekte (SVM)	< 0.4
Photobiologische Risikogruppe gemäß EN62778	RG0
Ausstrahlungswinkel	110 °



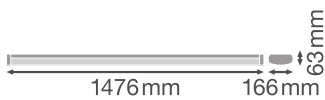
LDC typ cone



LDC typ polar

Maße & Gewicht

Länge	1476,00 mm
Breite	166,00 mm
Höhe	63,00 mm
Produktgewicht	3000,00 g



Materialien & Farben

Produktfarbe	Weiß
Gehäusefarbe	Weiß
Gehäusematerial	Stahl
Material Abdeckung	Polycarbonat (PC)
Material der lichtemittierenden Fläche	Polycarbonat (PC)
Glühdrahtprüfung nach IEC 60695-2-12	650 °C
Quecksilbergehalt der Lampe	0.0 mg

Anwendung & Installation

Umgebungstemperaturbereich	-20...+40 °C
Lagertemperaturbereich	-40...+80 °C
Anschlussart	Schraubenloser Anschluss, 3-polig
Schutzart	IP44
Schutzklasse IK (Stoßfestigkeitsgrad)	IK08
Dimmbar	Nein
Montageart	Anbau
Montageort	Wand / Decke
Anwendungsumgebung	Innenanwendungen
Justierbar	Nein
LED-Modul austauschbar	Nicht austauschbar
Mit Leuchtmittel	Ja

Lebensdauer

Lebensdauer L70/B50 bei 25 °C	70000 h ¹⁾
Lebensdauer L80/B10 bei 25 °C	70000 h ¹⁾
Lebensdauer L90/B10 bei 25 °C	43000 h
Anzahl der Schaltzyklen	100000

¹⁾ t[h]: L70 / B50 @ 25 °C (Ta), t[h]: L80 / B10 @ 25 °C (Ta), t[h]: L90 / B10 @ 25 °C (Ta)

Vorschaltgerät

Ausgangsstrom	1070 mA
EVG - Ausgangs-Rippelstrom	< 10 %

Zertifikate & Standards

Normen	CE / CB / ENEC / TÜV SÜD / UKCA / EAC
Leuchte mit begrenzter Oberflächentemperatur "D-Zeichen"	Ja

Ballwurfsicher

Nein

TECHNISCHE AUSSTATTUNG

- Ausgestattet mit Durchverdrahtungs-Kabeln und Steckern
- Inklusive werkzeugloser Kabelzugentlastungen

DOWNLOADS

Dokumente und Zertifikate



User instruction



Addon Technical Information



Packaging insert



Declarations Of Conformity UKCA



Certificates

Fotometrische und lichttechnische Planungsdateien



IES file (IES)



LDT file (Eulumdat)



ULD file (DIALux)



ROLF file (RELUX)



UGR file (UGR table)



LDC typ cone



LDC typ polar

CAD/BIM Dateien



BIM_Revit_3D

CAD/BIM Dateien



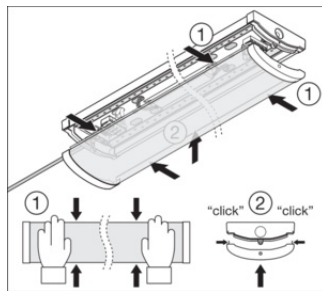
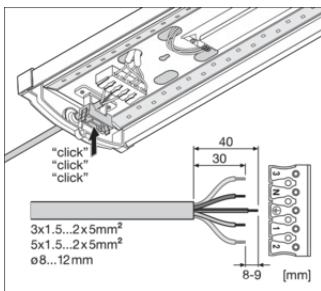
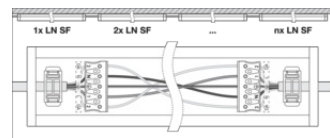
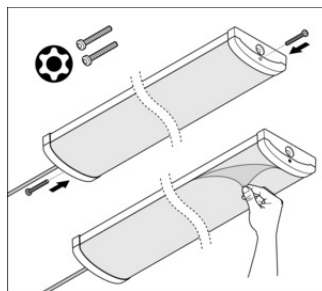
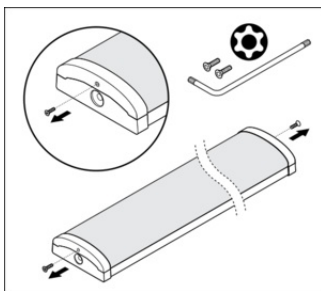
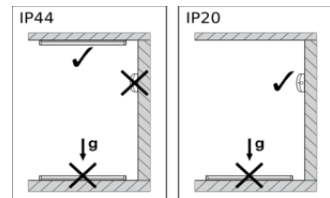
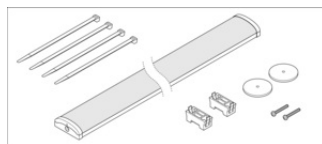
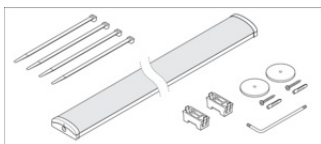
CAD_STEP_3D

VERPACKUNGSMITTEL

EAN	Verpackungseinheit (Stück pro Einheit)	Abmessungen (Länge x Breite x Höhe)	Bruttogewicht	Volumen
4058075733190	Faltschachtel 1	1,489 mm x 172 mm x 70 mm	3730.00 g	17.93 dm ³
4058075733206	Versandschachtel 4	1,503 mm x 302 mm x 200 mm	16105.00 g	90.78 dm ³

Die genannten Produktnummern beschreiben die kleinste bestellbare Mengeneinheit. Eine Versandeinheit kann mehrere Einzelprodukte beinhalten. Als Bestellmenge verwenden Sie bitte das Ein- oder Mehrfache einer Versandeinheit.

WEITERE KATALOGINFORMATIONEN



Referenzen / Verweise

- Zur Garantie siehe www.ledvance.de/garantie

Haftungsausschluss

Änderungen und Irrtümer vorbehalten. Vergewissern Sie sich, dass Sie immer den neuesten Stand verwenden.