

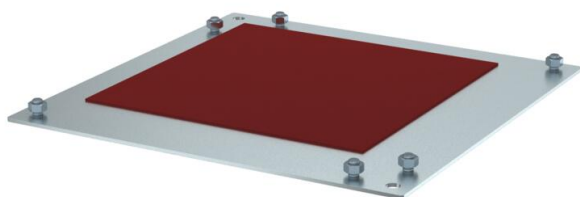
Technisches Datenblatt

Gegenplatte für Flachwinkel

Artikelnummer: 7216435



Adapterplatte für abgehängte Montage der Flachwinkelhaube BSKM-FW 1025, mit Aufnahmemöglichkeit für Gewindestangen M10, inklusive Muttern.



St Stahl

FS bandverzinkt

Stammdaten

Artikelnummer	7216435
Bezeichnung 1	Gegenplatte Flachwinkel
Bezeichnung 2	für abgehängte Montage
Hersteller	OBO
Dimension	100x250
Farbe	zink
Werkstoff	Stahl
Oberfläche	bandverzinkt
Oberflächennorm	DIN EN 10346
Kleinste VK-Einheit	1
Mengeneinheit	Stück
Gewicht	307,7 kg
Gewichtseinheit	kg/100 St.

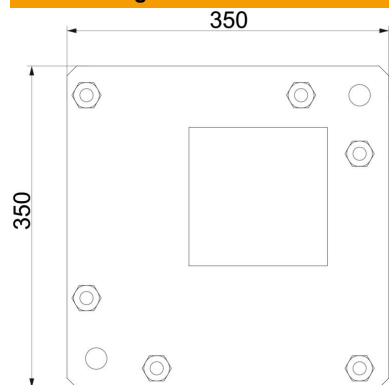
Technisches Datenblatt

Gegenplatte für Flachwinkel

Artikelnummer: 7216435



Abmessungen



Maß A	350 mm
Maß T	350 mm

Technische Daten

Art des Zubehörs	Gegenplatte für Flachwinkel
------------------	-----------------------------