

MegaLine[®] Connect45 Pro Plus Buchsenmodul Keystone-Format

Kategorie 6_A

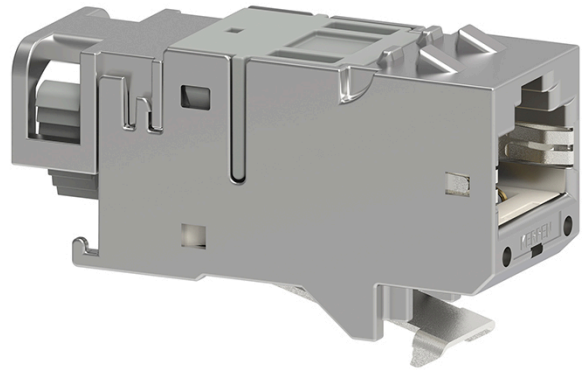
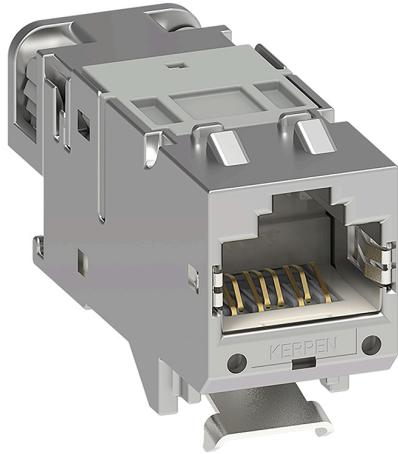


Abbildung ähnlich

Beschreibung

MegaLine[®] Connect45 Pro Plus
RJ45 Buchsenmodul im Keystone-Format.

Eigenschaften / Anwendungen

Die Leistungsmerkmale entsprechen der Kat. 6_A (ISO/IEC) bis 500 MHz. Die Anforderungen des Channels und Permant Links der Klasse E_A nach ISO/IEC 11801 Amd. 1/2 werden ab 1 m erfüllt. Die Längenangaben beziehen sich auf das 2-Connector-Modell. Das Buchsenmodul ist werkzeuglos anzuschließen und kompatibel zu allen System-komponenten der MegaLine[®] Connect45 Pro Produktfamilie.

Zum Einsatz in strukturierter Gebäudeverkabelung nach ISO/IEC 11801 und EN 50173 für die Übertragung von analogen und digitalen Sprach-, Bild- und Datensignalen.

Konstruktive Eigenschaften

| | |
|-------------------------------|---|
| Werkstoff (Isolierteile) | Polycarbonat |
| Werkstoff | FR4 (Leiterplatte) |
| Werkstoff im Kontaktbereich | Goldauflage |
| Goldauflage im Kontaktbereich | 2 μ |
| Buchsentyp | MegaLine [®] Connect45 Pro Keystone Module |
| Staubschutz | optional |
| Erdung | 360° Schirmkontaktierung |
| PA-Anschlussart | Flachstecker 2,8 mm (DIN 46245) |

Aufbau

| | |
|------------------------|--|
| Material (Grundkörper) | Vollmetall; Zink-Druckguss, vernickelt |
| Werkstoff | FR4 (Leiterplatte) |
| Zugentlastung | Rastbügel |

MegaLine[®] Connect45 Pro Plus Buchsenmodul Keystone-Format

Kategorie 6_A

Elektrische Eigenschaften

| | |
|---|-----------------|
| Temperaturbereich | -40 °C - +70 °C |
| Steckkraft (max.) | 30 N |
| Steckzyklen (Modul- Kabelstecker) (min.) | 1000 |

Anschlüsse

| | |
|-------------------|---|
| Steckgesicht | RJ45 |
| Kontaktierung | werkzeuglos |
| Leiterquerschnitt | AWG 22/1, AWG 23/1, AWG 24/1, AWG 26/1 |

Elektrische Eigenschaften (NF) bei 20 °C

| | | |
|---|------|--------------|
| Kontaktwiderstand | max. | 5 mΩ |
| Isolierwiderstand zwischen Kontakten | min. | 500 MΩ |
| Spannungsfestigkeit Kontakt-Kontakt | min. | 1000 V DC/AC |
| Strombelastbarkeit (50°C) | | 0,8 A |

Abmessungen

| | |
|-----------------------------|-------------|
| Breite | 14,6 mm |
| Höhe | 21,9 mm |
| Tiefe | 39,8 mm |
| Kabeldurchmesser Bereich | max. 9,5 mm |

Normen, Zertifikate und Approbationen

| | |
|--|---|
| Steckverbindernorm | IEC 60603-7-51 |
| Steckzyklen | ISO/IEC 11801 |
| Verkabelungsnorm | ISO/IEC 11801, EN 50173 |
| Energieversorgung | IEEE 802.3bt (4PPoE), DIN IEC 60512-9-3, DIN IEC 60512-99-001 |
| Qualitätssiegel mit Fertigungsüberwachung | GHMT PVP |
| Chemische Eigenschaften | RoHS- und REACH-konform, Frei von gefährlichen Stoffen nach RoHS 2011/65/EU |

Zubehör (optional)

| | |
|-----------------|-----------------------|
| LKD9ZQ010030000 | Staubschutzkappe Weiß |
| KDA4Z0KR1040025 | Staubschutzkappe Rot |
| KDA4Z0KR1050025 | Staubschutzkappe Blau |
| KDA4Z0KR1060025 | Staubschutzkappe Grün |
| KDA4Z0KR1070025 | Staubschutzkappe Gelb |

| Produktbezeichnung | Ports | Bestell-Nr. |
|--------------------|-------|-----------------|
| Keystone-Format | 1 | LKD9ZQ010040024 |