

Deckenpräsenzmelder - 2-Kanal

PD4-M-2C



weiß matt, ähnlich

RAL9010 , Art.-Nr.: 92140



weiß matt, ähnlich

RAL9010 , Art.-Nr.: 92148



weiß matt, ähnlich

RAL9010 , Art.-Nr.: 92255

Produktinformationen

- Präsenzmelder mit großem Erfassungsbereich
- Ein Kanal zum Schalten von Licht
- Ein zusätzlicher potentialfreier Kontakt für HKL
- Ausführung als Master-Gerät
- Erweiterung des Erfassungsbereiches mit Slave-Geräten möglich
- Manuelles Schalten über Taster möglich
- Weitere Funktionen über optionale Fernbedienung einstellbar
- Alarmimpuls: Auslösen erst bei drei erkannten Bewegungen innerhalb von 9 Sekunden
- Werkseinstellung 10 min und 500 Lux (15 min HKL)
- Schaltung im Nulldurchgang
- **Einsatzbeispiele:**
Großraumbüros, Konferenzräume, Klassenräume/Seminarräume, Tiefgaragen, Eingangsbereiche, Flure/Korridore, Sporthallen/Lagerhallen

Technische Daten

Spannung: 110 - 240 V AC 50 / 60 Hz

Abmessungen: UP= Ø 104 x 70 mm
DE= Ø 97 x 103 mm
AP= Ø 101 x 76 mm

Typische Leistungsaufnahme: ca. 0,5 W

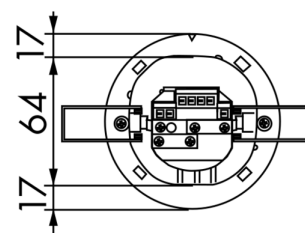
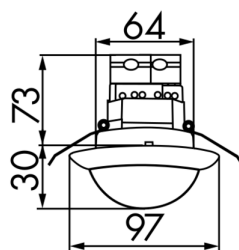
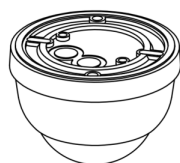
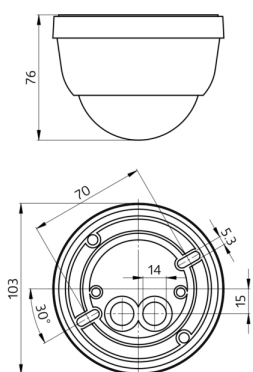
Erfassungsbereich:	horizontal 360° (Deckenmontage)
Reichweite:	max. Ø 24 m quer max. Ø 8 m frontal max. Ø 6,4 m sitzende Tätigkeit
Überwachte Fläche bei tangentialer Bewegung:	450 m ² / 2,5 m Montagehöhe
Montagehöhe min./max./empfohlen:	2 m / 10 m / 2,5 m
Schutzart/-klasse:	UP= IP20 / Klasse II DE= IP20 / Klasse II AP= IP54 / Klasse II
Stoßfestigkeitsgrad:	IK04
Umgebungstemperatur:	-25 °C bis +50 °C
Gehäuse:	Polycarbonat, UV-beständig
Kanal 1 (Lichtsteuerung)	
Schaltleistung:	2300 W, cos φ = 1 1150 VA, cos φ = 0,5 300 W LED max. Einschaltspitzenstrom I _p (20 ms) = 165 A max. Einschaltspitzenstrom I _p (200 μs) = 800 A
Kontaktart:	1x μ-Kontakt, Schließer/NO mit vorlaufendem Wolfram-Kontakt
Nachlaufzeit:	15 s - 30 min, Impuls
Einschaltschwelle:	10 - 2000 Lux
Kanal 2 (Gerätesteuerung potentialfrei)	
Schaltleistung:	3 A (230 V), cos φ = 1
Kontaktart:	1x potentialfreier Schließer/NO
Nachlaufzeit:	5 min - 120 min, Alarmimpuls, Impuls Mischlichtmessung

Bestelldaten

Bezeichnung	Farbe	Artikel-Nummer
PD4-M-2C-AP	weiß matt, ähnlich RAL9010	92140
PD4-M-2C-DE	weiß matt, ähnlich RAL9010	92148
PD4-M-2C-UP	weiß matt, ähnlich RAL9010	92255

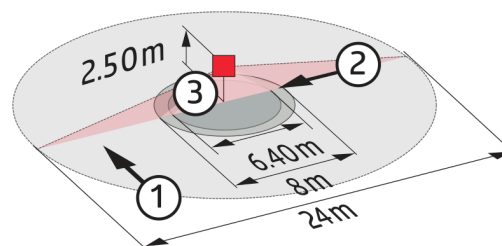
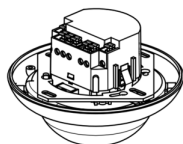
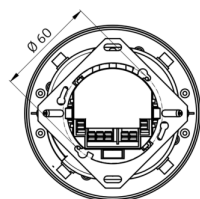
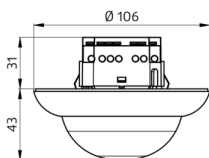
Zubehör

Bezeichnung	Farbe	Artikel-Nummer
RC-Loeschglied	weiß	10880
Mini-RC-Loeschglied	schwarz	10882
BLE-IR-Adapter	schwarz	93067
IR-PD-2C	-	92475
IR-PD-Mini	-	92159
Aufputzdose IP65 PD4-AP IP54	weiß	92376
Wandhalterung PD4- AP	weiß	92441
Ballschutzkorb BSK (Ø 200 x 90 mm)	weiß	92199

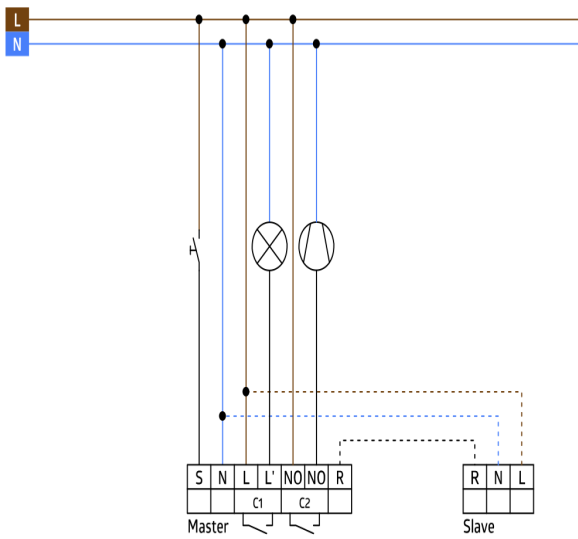


Bemaßung 92140

Bemaßung 92148



- 1: Quer zum Melder gehen
- 2: Frontal auf den Melder zugehen
- 3: Sitzende Tätigkeit



Schaltbild