

Außenbewegungsmelder - RC-plus next N RC-plus next N 280



weiß matt, ähnlich schwarz matt, ähnlich braun matt, ähnlich
RAL9010 , Art.-Nr.: 93341 RAL9005 , Art.-Nr.: 93343 RAL8014 , Art.-Nr.: 93344

Produktinformationen

- Bewegungsmelder mit 280° Erfassungsbereich und Unterkriechschutz
- Mechanische Reichweitereinstellung
- Unterschiedliche Nachlaufzeit in Abhängigkeit von der Bewegungsrichtung
- Unterbrechungsfreie Parallelschaltungserkennung von mehreren Meldern.
- Manuelles Schalten über Taster möglich
- Beweglicher Kugelkopf
- Sofortige Inbetriebnahme mit den werkseitigen Einstellungen möglich
- Weitere Funktionen über optionale Fernbedienung einstellbar
- Schaltung im Nulldurchgang
- Sockel kompatibel zum RC-plus (next) und Vario
- Spezialsockel für Außeneckmontage inklusive!
- Fehlschaltungen aufgrund von Tieren können durch Reduzierung der Empfindlichkeit vermieden werden
- Einfache Montage durch Stecksockel
- Wand-, Decken-, Eckmontage
- Werkseinstellung 3 min und 20 Lux
- **Einsatzbeispiele:**
Außenbereiche (Einfahrten/Zuwege), Parkplätze, Tiefgaragen, Hochregallager

Technische Daten

Spannung: 110 - 240 V AC 50 / 60 Hz (auf Anfrage auch mit anderen Betriebsspannungen lieferbar)

| | |
|---|---|
| Abmessungen: | 121 x 71 x 85 mm |
| Typische Leistungsaufnahme: | ca. 0,5 W |
| Erfassungsbereich: | horizontal 280° (Wandmontage) |
| Reichweite: | max. 20 m quer max. 6 m frontal max. 4 m Unterkriechschutz |
| Überwachte Fläche bei tangentialer Bewegung: | 970 m ² / 2,5 m Montagehöhe |
| Montagehöhe min./max./empfohlen: | 2 m / 5 m / 2,5 m |
| Schutzart/-klasse: | IP54 / Klasse II |
| Stoßfestigkeitsgrad: | IK03 |
| Umgebungstemperatur: | -25 °C bis +50 °C |
| Gehäuse: | Polycarbonat, UV-beständig |
| Kanal 1 (Lichtsteuerung) | |
| Schaltleistung: | 3000 W, cos φ = 1 1500 VA, cos φ = 0,5 300 W LED max. Einschaltspitzenstrom I _p (20 ms) = 165 A max. Einschaltspitzenstrom I _p (200 μs) = 800 A |
| Kontaktart: | 1x μ-Kontakt, Schließer/NO mit vorlaufendem Wolfram-Kontakt |
| Nachlaufzeit: | 15 s - 16 min, Impuls |
| Einschaltswelle: | 2 - 500 Lux |

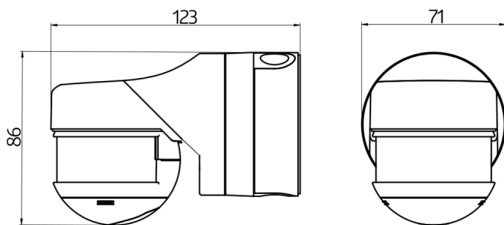
Bestelldaten

| Bezeichnung | Farbe | Artikel-Nummer |
|--------------------|-------------------------------|----------------|
| RC-plus next N 280 | weiß matt, ähnlich RAL9010 | 93341 |
| RC-plus next N 280 | schwarz matt, ähnlich RAL9005 | 93343 |
| RC-plus next N 280 | braun matt, ähnlich RAL8014 | 93344 |

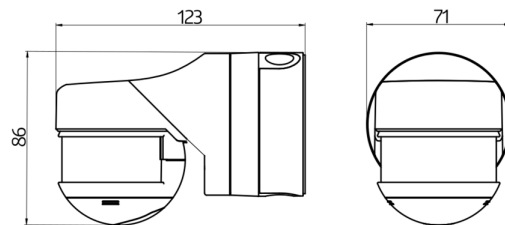
Zubehör

| Bezeichnung | Farbe | Artikel-Nummer |
|----------------|---------|----------------|
| BLE-IR-Adapter | schwarz | 93067 |
| IR-RC | - | 92000 |
| IR-RC-LD | - | 92649 |

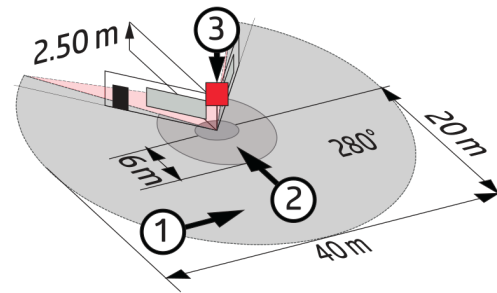
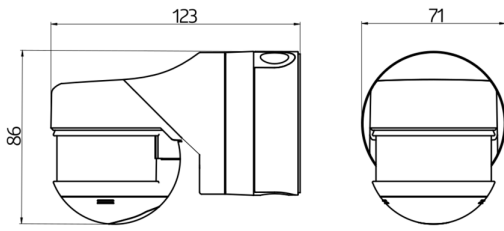
| Bezeichnung | Farbe | Artikel-Nummer |
|---|--|----------------|
| IR-RC-Mini | - | 92090 |
| Ballschutzkorb BSK (Ø weiß 164 x 143 mm) | | 92467 |
| RC-Loeschglied | weiß | 10880 |
| Mini-RC-Loeschglied | schwarz | 10882 |
| Außen-Ecksockel RC- plus next | schwarz matt, ähnlich RAL9005 | 97024 |
| Außen-Ecksockel RC- plus next | braun matt, ähnlich RAL8014 | 97014 |
| Außen-Ecksockel RC- plus next | weiß matt, ähnlich RAL9010 | 97004 |
| Außen-Ecksockel RC- plus next | Edelstahl-Optik matt, ähnlich RAL9006 | 97043 |
| Innenecksockel RC- plus next | weiß | 97005 |



Bemaßung 93341



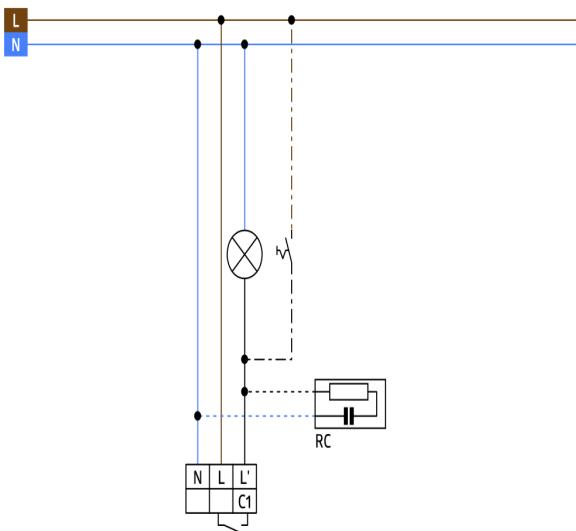
Bemaßung 93343



Bemaßung 93344

Reichweitendiagramm

- 1: Quer zum Melder gehen
- 2: Frontal auf den Melder zugehen
- 3: Unterkriechschutz



Schaltbild

© 2023 B.E.G. Brück Electronic GmbH