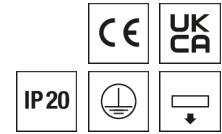


**SPI0000121AY** IRIS-L-A-D 5500-840-ND-T

## Deckenleuchte Iris



Artikelnummer **SPI0000121AY**

GTIN **4029299536188**

Deeplink <https://www.spectral.de/go/SPI0000121AY>



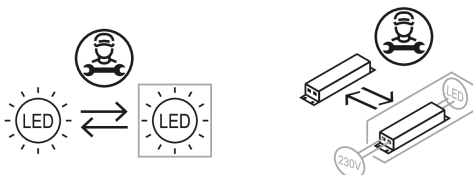
## Produktbeschreibung

Deckenleuchte der Iris-Produktfamilie. Lichtlenkung durch Abdeckung radialprismatisch, Ausstrahlungscharakteristik symmetrisch, Lichtaustritt direkt. Leuchtmittel LED-M eingebaut, Austausch durch Fachkraft möglich. Die Leuchte generiert einen Bemessungslichtstrom von 5330 lm in Lichtfarbe 840, Lichtstrom einstellbar: Nein. Die hohe LED-Lebensdauer ermöglicht einen langen Einsatz bei gleichbleibender Beleuchtungsgüte. Hohe Lichtqualität durch eine Farbortoleranz von . Gehäuse aus Kunststoff, transparent, Schutzart IP20. Mit elektronischem Betriebsgerät On/Off. Austausch durch Fachkraft möglich. Nennspannung 220 - 240 V AC/DC 50 - 60 Hz.

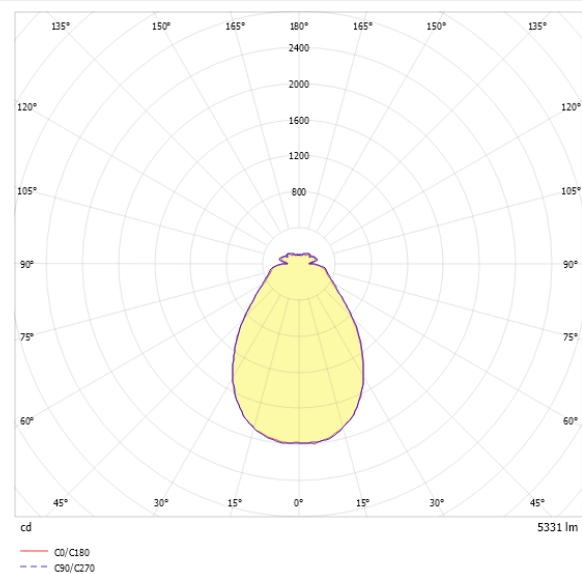
## Kurzinformationen

Montageart	Anbau
Schutzart	IP20
Schutzklasse	I
Nennspannung	220 - 240 V
Art der Steuerung	On/Off
Farbtemperatur	4000 K
Farbwiedergabeindex Ra	≥ 80
Bemessungslichtstrom	5330 lm
Bemessungsleistung	39,0 W
Leuchteffizienz	136,7 lm/W
Bemessungslebensdauer L80B50 (tq = 25 °C)	50.000 h
Dieses Produkt enthält Lichtquellen der Energieeffizienzklasse	D

## Nachhaltigkeit



## Lichtverteilungskurve



## Blendungsbewertung UGR (4H/8H)

UGR längs	20.6
UGR quer	18.8

## SPI0000121AY IRIS-L-A-D 5500-840-ND-T

### Allgemein

Produktkategorie	Deckenleuchte
Einsatzbereich	Bildung   Büro   Einzelhandel
Leuchtenform	ringförmig
BEG-förderfähig	Ja

### Montage

Montageart	Anbau
Geeignet für Lichtbandkonfiguration	Nein

### Gehäuse

Farbe	transparent
Schutzart	IP20
Glühdrahtprüfung	650 °C
Einbau in isolierte Decke möglich	Nein
Werkstoff des Gehäuses	Kunststoff
Werkstoff der Abdeckung	PMMA klar

### Elektrische Ausführung

Art der Steuerung	On/Off
Nennspannung	220 - 240 V
Frequenz	50 - 60 Hz
Spannungsart	AC/DC
Bemessungsleistung	39,0 W
Schutzklasse	I
Anzahl der Betriebsgeräte	1

### Betriebsgerät

Max. Anzahl der Betriebsgeräte an Leitungsschutzschalter B10	11
Max. Anzahl der Betriebsgeräte an Leitungsschutzschalter B16	17
Max. Anzahl der Betriebsgeräte an Leitungsschutzschalter C16	28
Einschaltstrom je Betriebsgerät	25 A
Ripple HF	6 %
Ripple LF	5 %
SELV	Ja

### Lichttechnik

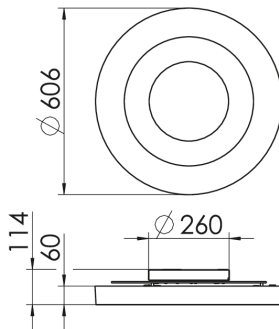
Lichtlenker	Abdeckung radialprismatisch
Lichtaustritt	direkt
Lichtverteilung	symmetrisch
UGR-Klasse	≤ 22
Bemessungslichtstrom	5330 lm
Lichtstrom einstellbar	Nein
Leuchteneffizienz	136,7 lm/W
Lichtstromanteil oberer Halbraum	18,50 %
Lichtstromanteil unterer Halbraum	81,50 %

### Leuchtmittel

Leuchtmittel	LED-M
Inklusive Leuchtmittel	Ja
Leuchtmittelanzahl	1
Farbwiedergabeindex Ra	≥ 80
Farbtemperatur	4000 K
Lichtfarbe	840
Bemessungslebensdauer L80B50 (tq = 25 °C)	50.000 h
Maximale Umgebungstemperatur L80B50 = 50.000 h	25 °C

## SPI0000121AY IRIS-L-A-D 5500-840-ND-T

### Maßzeichnung



### Abmessungen

Maß H	60 mm
Maß D	606 mm
Maß D2	414 mm
Maß DA	260 mm
Maß H2	113 mm
Nettogewicht	6,250 kg

### Zubehör

Artikelbezeichnung	Artikelnummer	Produktbeschreibung
IRIS-L FOLIE BERNSTEIN	SPI0000229	Einlegefolie aus Kunststoff für IRIS-L Leuchtenserie, Farbe BERNSTEIN, auch zur nachträglichen Montage geeignet.
IRIS-L FOLIE BLAU	SPI0000235	Einlegefolie aus Kunststoff für IRIS-L Leuchtenserie, Farbe nordisch BLAU, auch zur nachträglichen Montage geeignet.
IRIS-L FOLIE FERIA	SPI0000232	Einlegefolie aus Kunststoff für IRIS-L Leuchtenserie, Farbe helles GRÜN, auch zur nachträglichen Montage geeignet.
IRIS-L FOLIE GELB	SPI0000236	Einlegefolie aus Kunststoff für IRIS-L Leuchtenserie, Farbe GELB, auch zur nachträglichen Montage geeignet.
IRIS-L FOLIE GRÜN	SPI0000237	Einlegefolie aus Kunststoff für IRIS-L Leuchtenserie, Farbe dunkles GRÜN, auch zur nachträglichen Montage geeignet.
IRIS-L FOLIE NORDISCH BLAU	SPI0000231	Einlegefolie aus Kunststoff für IRIS-L Leuchtenserie, Farbe BLAU, auch zur nachträglichen Montage geeignet.
IRIS-L FOLIE PURPLE RAIN	SPI0000230	Einlegefolie aus Kunststoff für IRIS-L Leuchtenserie, Farbe leichtes ROSA, auch zur nachträglichen Montage geeignet.
IRIS-L FOLIE ROT	SPI0000234	Einlegefolie aus Kunststoff für IRIS-L Leuchtenserie, Farbe ROT, auch zur nachträglichen Montage geeignet.
IRIS-L FOLIE TERRA	SPI0000233	Einlegefolie aus Kunststoff für IRIS-L Leuchtenserie, Farbe BRAUN, auch zur nachträglichen Montage geeignet.

**SPI000121AY IRIS-L-A-D 5500-840-ND-T**

---

**Ausschreibungstext**

---

Deckenleuchte der Iris-Produktfamilie. Lichtlenkung durch Abdeckung radialprismatisch, Ausstrahlungscharakteristik symmetrisch, , Lichtaustritt direkt. Leuchtmittel LED-M eingebaut, Austausch durch Fachkraft möglich. Die Leuchte generiert einen Bemessungslichtstrom von 5330 lm in Lichtfarbe 840, Lichtstrom einstellbar: Nein. Die hohe LED-Lebensdauer ermöglicht einen langen Einsatz bei gleichbleibender Beleuchtungsgüte. Hohe Lichtqualität durch eine Farbortoleranz von . Gehäuse aus Kunststoff, transparent, Schutzart IP20. Mit elektronischem Betriebsgerät On/Off. Austausch durch Fachkraft möglich. Nennspannung 220 - 240 V AC/DC 50 - 60 Hz.

Artikelnummer: SPI000121AY  
Artikelbezeichnung: IRIS-L-A-D 5500-840-ND-T  
Produktkategorie: Deckenleuchte  
Einsatzbereich: Bildung/Büro/Einzelhandel  
Leuchtenform: ringförmig  
Maß H: 60 mm  
Maß D: 606 mm  
Montageart: Anbau  
Farbe: transparent  
Schutzart: IP20  
Glühdrahtprüfung: 650 °C  
Einbau in isolierte Decke möglich: Nein  
Werkstoff des Gehäuses: Kunststoff  
Oberflächenbehandlung des Gehäuses:  
Werkstoff der Abdeckung: PMMA klar  
Art der Steuerung: On/Off  
Nennspannung: 220 - 240 V  
Frequenz: 50 - 60 Hz  
Spannungsart: AC/DC  
Bemessungsleistung: 39,0 W  
Schutzklasse: I  
Lichtlenker: Abdeckung radialprismatisch  
Lichtaustritt: direkt  
Lichtverteilung: symmetrisch  
UGR-Klasse: ≤ 22  
Bemessungslichtstrom: 5330 lm  
Lichtstrom einstellbar: Nein  
Leuchteffizienz: 136,7 lm/W  
Leuchtmittel: LED-M  
Inklusive Leuchtmittel: Ja  
Farbwiedergabeindex Ra: ≥ 80  
Farbtemperatur: 4000 K  
Lichtfarbe: 840  
Bemessungslebensdauer L80B50 (tq = 25 °C): 50.000 h  
Energieeffizienzklasse Leuchtmittel: D