

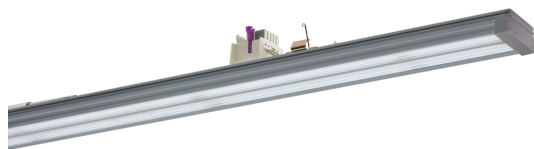
Geräteträger LINIA VLGFP



Artikelnummer **1561091SI**

GTIN **4029299510645**

Deeplink <https://www.ridi.de/go/1561091SI>



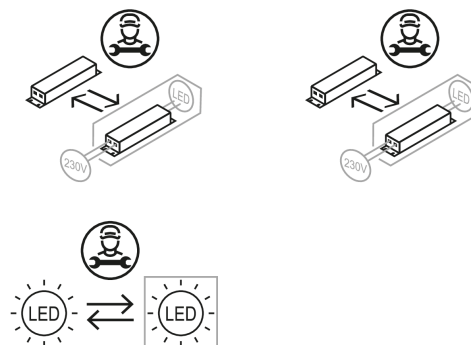
Produktbeschreibung

Geräteträger VLGFP der LINIA-Produktfamilie. Lichtlenkung durch Abdeckung längsprismatisch, Ausstrahlungscharakteristik symmetrisch, breitstrahlend, Lichtaustritt direkt. Leuchtmittel LED-M eingebaut, Austausch durch Fachkraft möglich. Die Leuchte generiert einen Bemessungslichtstrom von 16950 lm in Lichtfarbe 840, Lichtstrom einstellbar: stufenlos. Die hohe LED-Lebensdauer ermöglicht einen langen Einsatz bei gleichbleibender Beleuchtungsgüte. Hohe Lichtqualität durch eine Farbortoleranz von < 3 SDCM. Gehäuse aus Aluminium, silber, ähnlich RAL 9006, Schutzart IP54. Montage: Einfaches Einclippen zur elektrischen Kontaktierung und mechanischen Befestigung im systemgebundenem LINIA Tragschienensystem. Mit elektronischem Betriebsgerät DALI-2. Austausch durch Fachkraft möglich. Nennspannung 220 - 240 V AC/DC 50 - 60 Hz.

Kurzinformationen

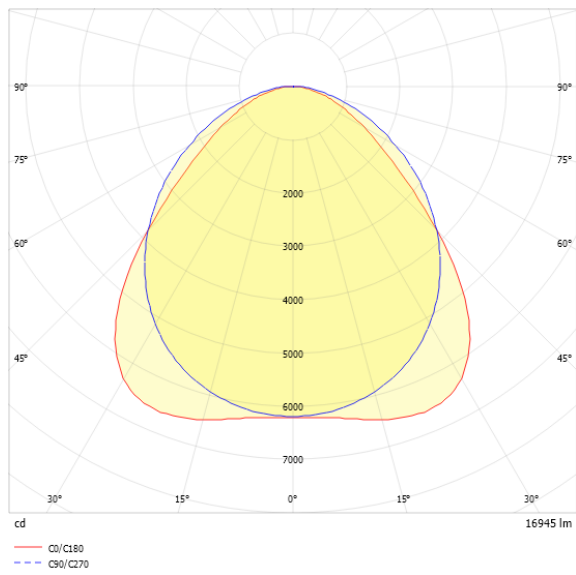
Montageart	Stromschiene
Schutzart	IP54
Schutzklasse	I
Zulässige Umgebungstemperatur	-25 - 33 °C
Nennspannung	220 - 240 V
Art der Steuerung	DALI-2
Farbtemperatur	4000 K
Farbwiedergabeindex Ra	≥ 80
Bemessungslichtstrom	16950 lm
Bemessungsleistung	122,0 W
Leuchteffizienz	138,9 lm/W
Bemessungslebensdauer L80B50 (tq = 25 °C)	55.000 h
Dieses Produkt enthält Lichtquellen der Energieeffizienzklasse	D

Nachhaltigkeit



1561091SI VLGFP1502-7DASI840B1700

Lichtverteilungskurve



Blendungsbewertung UGR (4H/8H)

UGR längs	29.9
UGR quer	27.4

1561091SI VLGFP1502-7DASI840B1700

Allgemein

Produktkategorie	Geräteträger
Einsatzbereich	Bildung Büro Einzelhandel Industrie Lebensmittel
Leuchtenform	gerade
Mit Sensor	Nein
Mit Notlichtelement	Nein
BEG-förderfähig	Nein
Garantie	5 Jahre
Wartungskategorie	E
HACCP zertifiziert	Ja

Montage

Montageart	Stromschiene
Montageort	Tragschiene
Geeignet für Lichtbandkonfiguration	Ja
Anschlussart	Stromschienenadapter
Art der Verdrahtung	geeignet für Durchgangsverdrahtung
Anzahl Pole	7

Gehäuse

Farbe	silber, ähnlich RAL 9006
Schutzart	IP54
Stoßfestigkeitsgrad	IK03
Glühdrahtprüfung	650 °C
Zulässige Umgebungstemperatur	-25 - 33 °C
Einbau in isolierte Decke möglich	Nein
Werkstoff des Gehäuses	Aluminium
Oberflächenbehandlung des Gehäuses	pulverbeschichtet
Werkstoff der Abdeckung	PMMA klar

Elektrische Ausführung

Art der Steuerung	DALI-2
Nennspannung	220 - 240 V
Frequenz	50 - 60 Hz
Spannungsart	AC/DC
Bemessungsleistung	122,0 W
Schutzklasse	I
Anzahl der Betriebsgeräte	1

Betriebsgerät

Max. Anzahl der Betriebsgeräte an Leitungsschutzschalter B10	10
Max. Anzahl der Betriebsgeräte an Leitungsschutzschalter B16	16
Max. Anzahl der Betriebsgeräte an Leitungsschutzschalter C16	27
Dimmbereich	1–100%
Ripple HF	4 %
SELV	Nein

Lichttechnik

Lichtlenker	Abdeckung längsprismatisch
Lichtaustritt	direkt
Lichtverteilung	symmetrisch
Ausstrahlungscharakteristik	breitstrahlend
Ausstrahlungswinkel	94,75 °
Ausstrahlungswinkel einstellbar	nein
UGR-Klasse	> 25
Bemessungslichtstrom	16950 lm
Lichtstrom einstellbar	stufenlos
Leuchteneffizienz	138,9 lm/W
Lichtstromanteil oberer Halbraum	0,00 %
Lichtstromanteil unterer Halbraum	100,00 %

Leuchtmittel

Leuchtmittel	LED-M
Inklusive Leuchtmittel	Ja
Leuchtmittellanzahl	2
Farbwiedergabeindex Ra	≥ 80
Farbtemperatur	4000 K
Lichtfarbe	840
Farbtemperatur einstellbar	Nein
Farbortoleranz (SDCM)	< 3 SDCM
Photobiologische Sicherheit	RG1
Bemessungslebensdauer L80B50 (tq = 25 °C)	55.000 h
Bemessungslebensdauer L80B10 (tq = 25 °C)	45.000 h
Maximale Umgebungstemperatur L80B50 = 50.000 h	33 °C

1561091SI VLGFP1502-7DASI840B1700

Maßzeichnung



Abmessungen

Maß L	1500 mm
Maß B	67 mm
Maß H	66 mm
Nettogewicht	2,172 kg

Produkthinweis

Material Geräteträger: Aluminiumprofil, stranggepresst

Hinweis "Lebensmittelrecht":

Diese Leuchten entsprechen den Vorgaben des Lebensmittelrechtes im Sinne der Verordnung (EG) Nr. 853/2004 (HACCP) Anlage II Kapitel I Ziffer 2 a, b Kapitel II Ziffer 1c im Bereich von Leuchten. Sie sind geeignet für den Einsatz in der Lebensmittelindustrie.

Hinweis Schadgasfestigkeit: Durch eine spezielle Beschichtung der LEDs weist das Produkt eine erhöhte Schadgasfestigkeit auf.

Hinweis LABS: Diese Leuchten sind für den Einsatz in lackverarbeitenden Betrieben außerhalb des Lackierbereichs bzw. außerhalb von lösemittelverarbeitenden Bereichen geeignet.

Hinweis Sanierung: Beim Austausch von T16/T26-Geräteträgern durch LED-Geräteträger sind zur Sicherung des Geräteträgers in der Tragschiene je zwei Sicherungsklammern zu montieren (siehe Tragschienezubehör).

1561091SI VLGFP1502-7DASI840B1700

Ausschreibungstext

Geräteträger VLGFP der LINIA-Produktfamilie. Lichtlenkung durch Abdeckung längsprismatisch, Ausstrahlungscharakteristik symmetrisch, breitstrahlend, Lichtaustritt direkt. Leuchtmittel LED-M eingebaut, Austausch durch Fachkraft möglich. Die Leuchte generiert einen Bemessungslichtstrom von 16950 lm in Lichtfarbe 840, Lichtstrom einstellbar: stufenlos. Die hohe LED-Lebensdauer ermöglicht einen langen Einsatz bei gleichbleibender Beleuchtungsgüte. Hohe Lichtqualität durch eine Farborttoleranz von < 3 SDCM. Gehäuse aus Aluminium, silber, ähnlich RAL 9006, Schutzart IP54. Montage: Einfaches Einclippen zur elektrischen Kontaktierung und mechanischen Befestigung im systemgebundenem LINIA Tragschiensystem. Mit elektronischem Betriebsgerät DALI-2. Austausch durch Fachkraft möglich. Nennspannung 220 - 240 V AC/DC 50 - 60 Hz.

Artikelnummer: 1561091SI
 Artikelbezeichnung: VLGFP1502-7DASI840B1700
 Produktkategorie: Geräteträger
 Einsatzbereich: Bildung|Büro|Einzelhandel|Industrie|Lebensmittel
 Leuchtenform: gerade
 Mit Sensor: Nein
 Mit Notlichtelement: Nein
 Verstellbarkeit: starr
 HACCP zertifiziert: Ja
 Maß L: 1500 mm
 Maß B: 67 mm
 Maß H: 66 mm
 Montageart: Stromschiene
 Montageort: Tragschiene
 Anschlussart: Stromschiennenadapter
 Art der Verdrahtung: geeignet für Durchgangsverdrahtung
 Anzahl Pole: 7
 Farbe: silber, ähnlich RAL 9006
 Schutzart: IP54
 Stoßfestigkeitsgrad: IK03
 Ballwurfsicher: Nein
 Glühdrahtprüfung: 650 °C
 Zulässige Umgebungstemperatur: -25 - 33 °C
 Einbau in isolierte Decke möglich: Nein
 Werkstoff des Gehäuses: Aluminium
 Oberflächenbehandlung des Gehäuses: pulverbeschichtet
 Werkstoff der Abdeckung: PMMA klar
 Art der Steuerung: DALI-2
 Nennspannung: 220 - 240 V
 Frequenz: 50 - 60 Hz
 Spannungsart: AC/DC
 Bemessungsleistung: 122,0 W
 Schutzklasse: I
 Lichtlenker: Abdeckung längsprismatisch
 Lichtaustritt: direkt
 Lichtverteilung: symmetrisch
 Ausstrahlungscharakteristik: breitstrahlend
 UGR-Klasse: > 25
 Bemessungslichtstrom: 16950 lm
 Lichtstrom einstellbar: stufenlos
 Leuchteneffizienz: 138,9 lm/W
 Leuchtmittel: LED-M
 Inklusive Leuchtmittel: Ja
 Farbwiedergabeindex Ra: ≥ 80
 Farbtemperatur: 4000 K
 Lichtfarbe: 840
 Farbtemperatur einstellbar: Nein
 Farborttoleranz (SDCM): < 3 SDCM
 Photobiologische Sicherheit: RG1
 Bemessungslebensdauer L80B50 (t_q = 25 °C): 55.000 h
 Bemessungslebensdauer L80B10 (t_q = 25 °C): 45.000 h
 Energieeffizienzklasse Leuchtmittel: D