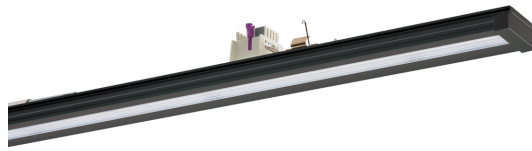


Geräteträger LINIA VLGFP



Artikelnummer **1561056SW**

GTIN **4029299510164**

Deeplink <https://www.ridi.de/go/1561056SW>



Produktbeschreibung

Geräteträger VLGFP der LINIA-Produktfamilie. Lichtlenkung durch Abdeckung längsprismatisch, Ausstrahlungscharakteristik symmetrisch, breitstrahlend, Lichtaustritt direkt. Leuchtmittel LED-M eingebaut, Austausch durch Fachkraft möglich. Die Leuchte generiert einen Bemessungslichtstrom von 7590 lm in Lichtfarbe 865, Lichtstrom einstellbar: stufenlos. Die hohe LED-Lebensdauer ermöglicht einen langen Einsatz bei gleichbleibender Beleuchtungsgüte. Hohe Lichtqualität durch eine Farbortoleranz von < 3 SDCM. Gehäuse aus Aluminium, schwarz, ähnlich RAL 9005, Schutzart IP54. Montage: Einfaches Einclippen zur elektrischen Kontaktierung und mechanischen Befestigung im systemgebundenem LINIA Tragschienensystem. Mit elektronischem Betriebsgerät DALI-2. Austausch durch Fachkraft möglich. Nennspannung 220 - 240 V AC/DC 50 - 60 Hz.

Kurzinformationen

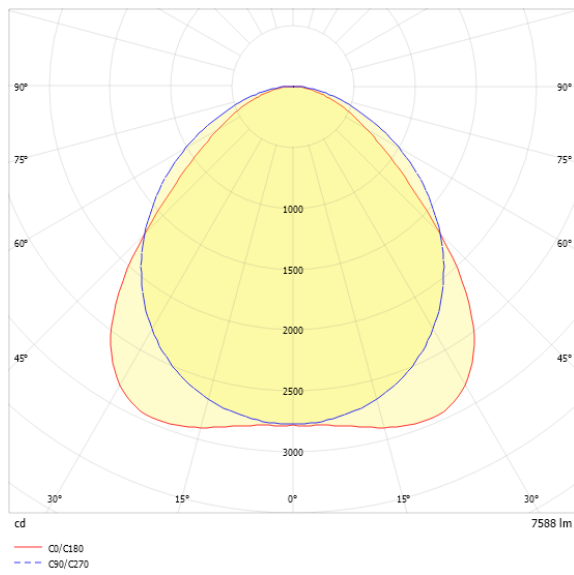
Montageart	Stromschiene
Schutzart	IP54
Schutzklasse	I
Zulässige Umgebungstemperatur	-25 - 45 °C
Nennspannung	220 - 240 V
Art der Steuerung	DALI-2
Farbtemperatur	6500 K
Farbwiedergabeindex Ra	≥ 80
Bemessungslichtstrom	7590 lm
Bemessungsleistung	55,0 W
Leuchteffizienz	138,0 lm/W
Bemessungslebensdauer L80B50 (tq = 25 °C)	80.000 h
Dieses Produkt enthält Lichtquellen der Energieeffizienzklasse	D

Nachhaltigkeit



1561056SW VLGFP1501-7DASW865B0800

Lichtverteilungskurve



Blendungsbewertung UGR (4H/8H)

UGR längs	27.1
UGR quer	24.6

1561056SW VLGFP1501-7DASW865B0800

Allgemein

Produktkategorie	Geräteträger
Einsatzbereich	Bildung Büro Einzelhandel Industrie Lebensmittel
Leuchtenform	gerade
Mit Sensor	Nein
Mit Notlichtelement	Nein
BEG-förderfähig	Nein
Garantie	5 Jahre
Wartungskategorie	E
HACCP zertifiziert	Ja

Montage

Montageart	Stromschiene
Montageort	Tragschiene
Geeignet für Lichtbandkonfiguration	Ja
Anschlussart	Stromschienenadapter
Art der Verdrahtung	geeignet für Durchgangsverdrahtung
Anzahl Pole	7

Gehäuse

Farbe	schwarz, ähnlich RAL 9005
Schutzart	IP54
Stoßfestigkeitsgrad	IK03
Glühdrahtprüfung	650 °C
Zulässige Umgebungstemperatur	-25 - 45 °C
Einbau in isolierte Decke möglich	Nein
Werkstoff des Gehäuses	Aluminium
Oberflächenbehandlung des Gehäuses	pulverbeschichtet
Werkstoff der Abdeckung	PMMA klar

Elektrische Ausführung

Art der Steuerung	DALI-2
Nennspannung	220 - 240 V
Frequenz	50 - 60 Hz
Spannungsart	AC/DC
Bemessungsleistung	55,0 W
Schutzklasse	I
Anzahl der Betriebsgeräte	1

Betriebsgerät

Max. Anzahl der Betriebsgeräte an Leitungsschutzschalter B10	18
Max. Anzahl der Betriebsgeräte an Leitungsschutzschalter B16	29
Max. Anzahl der Betriebsgeräte an Leitungsschutzschalter C16	49
Dimmbereich	1–100%
Ripple HF	4 %
SELV	Nein

Lichttechnik

Lichtlenker	Abdeckung längsprismatisch
Lichtaustritt	direkt
Lichtverteilung	symmetrisch
Ausstrahlungscharakteristik	breitstrahlend
Ausstrahlungswinkel	94,75 °
Ausstrahlungswinkel einstellbar	nein
UGR-Klasse	> 25
Bemessungslichtstrom	7590 lm
Lichtstrom einstellbar	stufenlos
Leuchteneffizienz	138,0 lm/W
Lichtstromanteil oberer Halbraum	0,00 %
Lichtstromanteil unterer Halbraum	100,00 %

Leuchtmittel

Leuchtmittel	LED-M
Inklusive Leuchtmittel	Ja
Leuchtmittellanzahl	1
Farbwiedergabeindex Ra	≥ 80
Farbtemperatur	6500 K
Lichtfarbe	865
Farbtemperatur einstellbar	Nein
Farbortoleranz (SDCM)	< 3 SDCM
Photobiologische Sicherheit	RG1
Bemessungslebensdauer L80B50 (tq = 25 °C)	80.000 h
Bemessungslebensdauer L80B10 (tq = 25 °C)	65.000 h
Maximale Umgebungstemperatur L80B50 = 50.000 h	45 °C

1561056SW VLGFP1501-7DASW865B0800

Maßzeichnung



Abmessungen

Maß L	1500 mm
Maß B	67 mm
Maß H	66 mm
Nettogewicht	1,909 kg

Produkthinweis

Material Geräteträger: Aluminiumprofil, stranggepresst

Hinweis "Lebensmittelrecht":

Diese Leuchten entsprechen den Vorgaben des Lebensmittelrechtes im Sinne der Verordnung (EG) Nr. 853/2004 (HACCP) Anlage II Kapitel I Ziffer 2 a, b Kapitel II Ziffer 1c im Bereich von Leuchten. Sie sind geeignet für den Einsatz in der Lebensmittelindustrie.

Hinweis Schadgasfestigkeit: Durch eine spezielle Beschichtung der LEDs weist das Produkt eine erhöhte Schadgasfestigkeit auf.

Hinweis LABS: Diese Leuchten sind für den Einsatz in lackverarbeitenden Betrieben außerhalb des Lackierbereichs bzw. außerhalb von lösemittelverarbeitenden Bereichen geeignet.

Hinweis Sanierung: Beim Austausch von T16/T26-Geräteträgern durch LED-Geräteträger sind zur Sicherung des Geräteträgers in der Tragschiene je zwei Sicherungsklammern zu montieren (siehe Tragschienezubehör).

1561056SW VLGFP1501-7DASW865B0800

Ausschreibungstext

Geräteträger VLGFP der LINIA-Produktfamilie. Lichtlenkung durch Abdeckung längsprismatisch, Ausstrahlungscharakteristik symmetrisch, breitstrahlend, Lichtaustritt direkt. Leuchtmittel LED-M eingebaut, Austausch durch Fachkraft möglich. Die Leuchte generiert einen Bemessungslichtstrom von 7590 lm in Lichtfarbe 865, Lichtstrom einstellbar: stufenlos. Die hohe LED-Lebensdauer ermöglicht einen langen Einsatz bei gleichbleibender Beleuchtungsgüte. Hohe Lichtqualität durch eine Farborttoleranz von < 3 SDCM. Gehäuse aus Aluminium, schwarz, ähnlich RAL 9005, Schutzart IP54. Montage: Einfaches Einclippen zur elektrischen Kontaktierung und mechanischen Befestigung im systemgebundenem LINIA Tragschienenensystem. Mit elektronischem Betriebsgerät DALI-2. Austausch durch Fachkraft möglich. Nennspannung 220 - 240 V AC/DC 50 - 60 Hz.

Artikelnummer: 1561056SW
 Artikelbezeichnung: VLGFP1501-7DASW865B0800
 Produktkategorie: Geräteträger
 Einsatzbereich: Bildung|Büro|Einzelhandel|Industrie|Lebensmittel
 Leuchtenform: gerade
 Mit Sensor: Nein
 Mit Notlichtelement: Nein
 Verstellbarkeit: starr
 HACCP zertifiziert: Ja
 Maß L: 1500 mm
 Maß B: 67 mm
 Maß H: 66 mm
 Montageart: Stromschiene
 Montageort: Tragschiene
 Anschlussart: Stromschieneadapter
 Art der Verdrahtung: geeignet für Durchgangsverdrahtung
 Anzahl Pole: 7
 Farbe: schwarz, ähnlich RAL 9005
 Schutzart: IP54
 Stoßfestigkeitsgrad: IK03
 Ballwurfsicher: Nein
 Glühdrahtprüfung: 650 °C
 Zulässige Umgebungstemperatur: -25 - 45 °C
 Einbau in isolierte Decke möglich: Nein
 Werkstoff des Gehäuses: Aluminium
 Oberflächenbehandlung des Gehäuses: pulverbeschichtet
 Werkstoff der Abdeckung: PMMA klar
 Art der Steuerung: DALI-2
 Nennspannung: 220 - 240 V
 Frequenz: 50 - 60 Hz
 Spannungsart: AC/DC
 Bemessungsleistung: 55,0 W
 Schutzklasse: I
 Lichtlenker: Abdeckung längsprismatisch
 Lichtaustritt: direkt
 Lichtverteilung: symmetrisch
 Ausstrahlungscharakteristik: breitstrahlend
 UGR-Klasse: > 25
 Bemessungslichtstrom: 7590 lm
 Lichtstrom einstellbar: stufenlos
 Leuchteneffizienz: 138,0 lm/W
 Leuchtmittel: LED-M
 Inklusive Leuchtmittel: Ja
 Farbwiedergabeindex Ra: ≥ 80
 Farbtemperatur: 6500 K
 Lichtfarbe: 865
 Farbtemperatur einstellbar: Nein
 Farborttoleranz (SDCM): < 3 SDCM
 Photobiologische Sicherheit: RG1
 Bemessungslebensdauer L80B50 (tq = 25 °C): 80.000 h
 Bemessungslebensdauer L80B10 (tq = 25 °C): 65.000 h
 Energieeffizienzklasse Leuchtmittel: D