

1561049SI VLGFP1502-7DASI850B1500

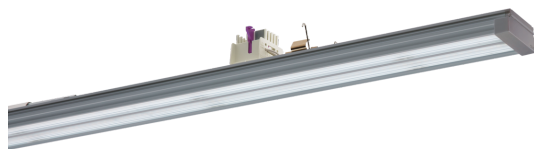
Geräteträger LINIA VLGFP



Artikelnummer **1561049SI**

GTIN **4029299509960**

DeepLink <https://www.ridi.de/go/1561049SI>



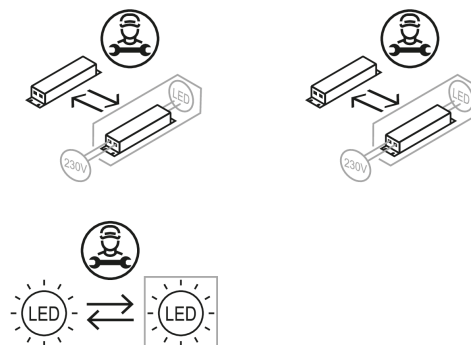
Produktbeschreibung

Geräteträger VLGFP der LINIA-Produktfamilie. Lichtlenkung durch Abdeckung längsprismatisch, Ausstrahlungscharakteristik symmetrisch, breitstrahlend, Lichtaustritt direkt. Leuchtmittel LED-M eingebaut, Austausch durch Fachkraft möglich. Die Leuchte generiert einen Bemessungslichtstrom von 14480 lm in Lichtfarbe 850, Lichtstrom einstellbar: stufenlos. Die hohe LED-Lebensdauer ermöglicht einen langen Einsatz bei gleichbleibender Beleuchtungsgüte. Hohe Lichtqualität durch eine Farbortoleranz von < 3 SDCM. Gehäuse aus Aluminium, silber, ähnlich RAL 9006, Schutzart IP54. Montage: Einfaches Einclippen zur elektrischen Kontaktierung und mechanischen Befestigung im systemgebundenem LINIA Tragschienensystem. Mit elektronischem Betriebsgerät DALI-2. Austausch durch Fachkraft möglich. Nennspannung 220 - 240 V AC/DC 50 - 60 Hz.

Kurzinformationen

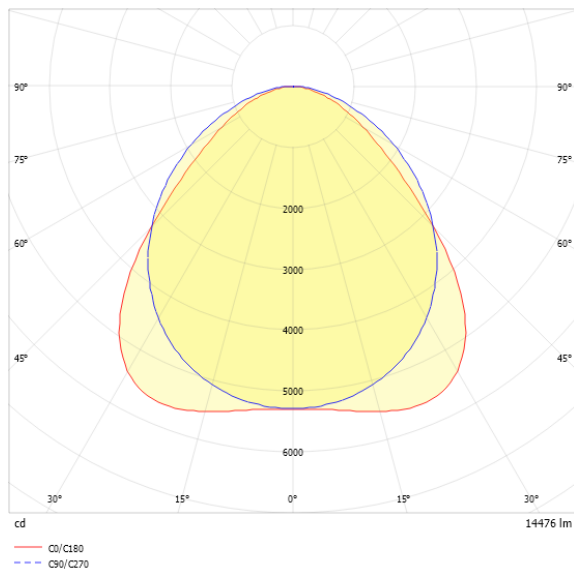
Montageart	Stromschiene
Schutzart	IP54
Schutzklasse	I
Zulässige Umgebungstemperatur	-25 - 33 °C
Nennspannung	220 - 240 V
Art der Steuerung	DALI-2
Farbtemperatur	5000 K
Farbwiedergabeindex Ra	≥ 80
Bemessungslichtstrom	14480 lm
Bemessungsleistung	100,0 W
Leuchteffizienz	144,8 lm/W
Bemessungslebensdauer L80B50 (tq = 25 °C)	65.000 h
Dieses Produkt enthält Lichtquellen der Energieeffizienzklasse	D

Nachhaltigkeit



1561049SI VLGFP1502-7DASI850B1500

Lichtverteilungskurve



Blendungsbewertung UGR (4H/8H)

UGR längs	26.8
UGR quer	29.2

1561049SI VLGFP1502-7DASI850B1500

Allgemein

Produktkategorie	Geräteträger
Einsatzbereich	Bildung Büro Einzelhandel Industrie Lebensmittel
Leuchtenform	gerade
Mit Sensor	Nein
Mit Notlichtelement	Nein
BEG-förderfähig	Ja
Garantie	5 Jahre
Wartungskategorie	E
HACCP zertifiziert	Ja

Montage

Montageart	Stromschiene
Montageort	Tragschiene
Geeignet für Lichtbandkonfiguration	Ja
Anschlussart	Stromschienenadapter
Art der Verdrahtung	geeignet für Durchgangsverdrahtung
Anzahl Pole	7

Gehäuse

Farbe	silber, ähnlich RAL 9006
Schutzart	IP54
Stoßfestigkeitsgrad	IK03
Glühdrahtprüfung	650 °C
Zulässige Umgebungstemperatur	-25 - 33 °C
Einbau in isolierte Decke möglich	Nein
Werkstoff des Gehäuses	Aluminium
Oberflächenbehandlung des Gehäuses	pulverbeschichtet
Werkstoff der Abdeckung	PMMA klar

Elektrische Ausführung

Art der Steuerung	DALI-2
Nennspannung	220 - 240 V
Frequenz	50 - 60 Hz
Spannungsart	AC/DC
Bemessungsleistung	100,0 W
Schutzklasse	I
Anzahl der Betriebsgeräte	1

Betriebsgerät

Max. Anzahl der Betriebsgeräte an Leitungsschutzschalter B10	11
Max. Anzahl der Betriebsgeräte an Leitungsschutzschalter B16	18
Max. Anzahl der Betriebsgeräte an Leitungsschutzschalter C16	30
Dimmbereich	1–100%
Ripple HF	4 %
SELV	Nein

Lichttechnik

Lichtlenker	Abdeckung längsprismatisch
Lichtaustritt	direkt
Lichtverteilung	symmetrisch
Ausstrahlungscharakteristik	breitstrahlend
Ausstrahlungswinkel	94,75 °
Ausstrahlungswinkel einstellbar	nein
UGR-Klasse	> 25
Bemessungslichtstrom	14480 lm
Lichtstrom einstellbar	stufenlos
Leuchteneffizienz	144,8 lm/W
Lichtstromanteil oberer Halbraum	0,00 %
Lichtstromanteil unterer Halbraum	100,00 %

Leuchtmittel

Leuchtmittel	LED-M
Inklusive Leuchtmittel	Ja
Leuchtmittellanzahl	2
Farbwiedergabeindex Ra	≥ 80
Farbtemperatur	5000 K
Lichtfarbe	850
Farbtemperatur einstellbar	Nein
Farbortoleranz (SDCM)	< 3 SDCM
Photobiologische Sicherheit	RG1
Bemessungslebensdauer L80B50 (tq = 25 °C)	65.000 h
Bemessungslebensdauer L80B10 (tq = 25 °C)	50.000 h
Maximale Umgebungstemperatur L80B50 = 50.000 h	33 °C

Maßzeichnung



Abmessungen

Maß L	1500 mm
Maß B	67 mm
Maß H	66 mm
Nettogewicht	2,172 kg

Produkthinweis

Material Geräteträger: Aluminiumprofil, stranggepresst

Hinweis "Lebensmittelrecht":

Diese Leuchten entsprechen den Vorgaben des Lebensmittelrechtes im Sinne der Verordnung (EG) Nr. 853/2004 (HACCP) Anlage II Kapitel I Ziffer 2 a, b Kapitel II Ziffer 1c im Bereich von Leuchten. Sie sind geeignet für den Einsatz in der Lebensmittelindustrie.

Hinweis Schadgasfestigkeit: Durch eine spezielle Beschichtung der LEDs weist das Produkt eine erhöhte Schadgasfestigkeit auf.

Hinweis LABS: Diese Leuchten sind für den Einsatz in lackverarbeitenden Betrieben außerhalb des Lackierbereichs bzw. außerhalb von lösemittelverarbeitenden Bereichen geeignet.

Hinweis Sanierung: Beim Austausch von T16/T26-Geräteträgern durch LED-Geräteträger sind zur Sicherung des Geräteträgers in der Tragschiene je zwei Sicherungsklammern zu montieren (siehe Tragschienezubehör).

1561049SI VLGFP1502-7DASI850B1500

Ausschreibungstext

Geräteträger VLGFP der LINIA-Produktfamilie. Lichtlenkung durch Abdeckung längsprismatisch, Ausstrahlungscharakteristik symmetrisch, breitstrahlend, Lichtaustritt direkt. Leuchtmittel LED-M eingebaut, Austausch durch Fachkraft möglich. Die Leuchte generiert einen Bemessungslichtstrom von 14480 lm in Lichtfarbe 850, Lichtstrom einstellbar: stufenlos. Die hohe LED-Lebensdauer ermöglicht einen langen Einsatz bei gleichbleibender Beleuchtungsgüte. Hohe Lichtqualität durch eine Farborttoleranz von < 3 SDCM. Gehäuse aus Aluminium, silber, ähnlich RAL 9006, Schutzart IP54. Montage: Einfaches Einclippen zur elektrischen Kontaktierung und mechanischen Befestigung im systemgebundenem LINIA Tragschiensystem. Mit elektronischem Betriebsgerät DALI-2. Austausch durch Fachkraft möglich. Nennspannung 220 - 240 V AC/DC 50 - 60 Hz.

Artikelnummer: 1561049SI
Artikelbezeichnung: VLGFP1502-7DASI850B1500
Produktkategorie: Geräteträger
Einsatzbereich: Bildung|Büro|Einzelhandel|Industrie|Lebensmittel
Leuchtenform: gerade
Mit Sensor: Nein
Mit Notlichtelement: Nein
Verstellbarkeit: starr
HACCP zertifiziert: Ja
Maß L: 1500 mm
Maß B: 67 mm
Maß H: 66 mm
Montageart: Stromschiene
Montageort: Tragschiene
Anschlussart: Stromschiennenadapter
Art der Verdrahtung: geeignet für Durchgangsverdrahtung
Anzahl Pole: 7
Farbe: silber, ähnlich RAL 9006
Schutzart: IP54
Stoßfestigkeitsgrad: IK03
Ballwurfsicher: Nein
Glühdrahtprüfung: 650 °C
Zulässige Umgebungstemperatur: -25 - 33 °C
Einbau in isolierte Decke möglich: Nein
Werkstoff des Gehäuses: Aluminium
Oberflächenbehandlung des Gehäuses: pulverbeschichtet
Werkstoff der Abdeckung: PMMA klar
Art der Steuerung: DALI-2
Nennspannung: 220 - 240 V
Frequenz: 50 - 60 Hz
Spannungsart: AC/DC
Bemessungsleistung: 100,0 W
Schutzklasse: I
Lichtlenker: Abdeckung längsprismatisch
Lichtaustritt: direkt
Lichtverteilung: symmetrisch
Ausstrahlungscharakteristik: breitstrahlend
UGR-Klasse: > 25
Bemessungslichtstrom: 14480 lm
Lichtstrom einstellbar: stufenlos
Leuchteffizienz: 144,8 lm/W
Leuchtmittel: LED-M
Inklusive Leuchtmittel: Ja
Farbwiedergabeindex Ra: ≥ 80
Farbtemperatur: 5000 K
Lichtfarbe: 850
Farbtemperatur einstellbar: Nein
Farborttoleranz (SDCM): < 3 SDCM
Photobiologische Sicherheit: RG1
Bemessungslebensdauer L80B50 (t_q = 25 °C): 65.000 h
Bemessungslebensdauer L80B10 (t_q = 25 °C): 50.000 h
Energieeffizienzklasse Leuchtmittel: D