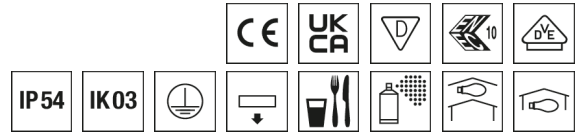


**1561030SW** VLGFP1501-7DASW830A0750

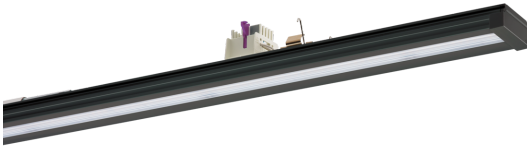
## Geräteträger LINIA VLGFP



Artikelnummer **1561030SW**

GTIN **4029299509441**

Deeplink <https://www.ridi.de/go/1561030SW>



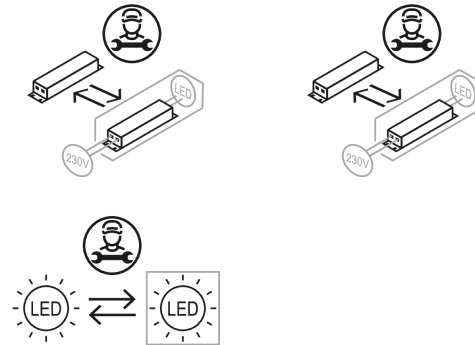
### Produktbeschreibung

Geräteträger VLGFP der LINIA-Produktfamilie. Lichtlenkung durch Abdeckung längsprismatisch, Ausstrahlungscharakteristik asymmetrisch, schrägstrahlend, Lichtaustritt direkt. Leuchtmittel LED-M eingebaut, Austausch durch Fachkraft möglich. Die Leuchte generiert einen Bemessungslichtstrom von 6970 lm in Lichtfarbe 830, Lichtstrom einstellbar: stufenlos. Die hohe LED-Lebensdauer ermöglicht einen langen Einsatz bei gleichbleibender Beleuchtungsgüte. Hohe Lichtqualität durch eine Farbortoleranz von < 3 SDCM. Gehäuse aus Aluminium, schwarz, ähnlich RAL 9005, Schutzart IP54. Montage: Einfaches Einclippen zur elektrischen Kontaktierung und mechanischen Befestigung im systemgebundenem LINIA Tragschienensystem. Mit elektronischem Betriebsgerät DALI-2. Austausch durch Fachkraft möglich. Nennspannung 220 - 240 V AC/DC 50 - 60 Hz.

### Kurzinformationen

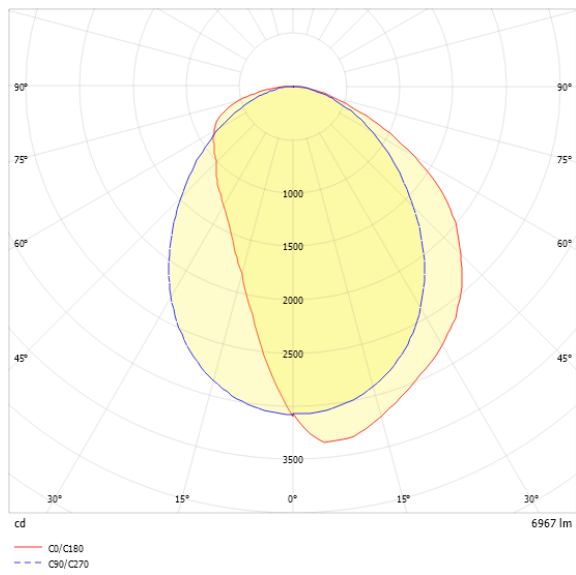
|  |              |
|--|--------------|
| Montageart   | Stromschiene |
| Schutzart  | IP54         |
| Schutzklasse   | I            |
| Zulässige Umgebungstemperatur                                  | -25 - 45 °C  |
| Nennspannung   | 220 - 240 V  |
| Art der Steuerung  | DALI-2       |
| Farbtemperatur   | 3000 K       |
| Farbwiedergabeindex Ra   | ≥ 80         |
| Bemessungslichtstrom   | 6970 lm      |
| Bemessungsleistung   | 55,0 W       |
| Leuchteffizienz  | 126,7 lm/W   |
| Bemessungslebensdauer L80B50 (tq = 25 °C)                      | 80.000 h     |
| Dieses Produkt enthält Lichtquellen der Energieeffizienzklasse | D            |

### Nachhaltigkeit



**1561030SW** VLGFP1501-7DASW830A0750

## Lichtverteilungskurve



## Blendungsbewertung UGR (4H/8H)

|           |      |
|-----------|------|
| UGR längs | 28.1 |
| UGR quer  | 26.7 |

**1561030SW** VLGFP1501-7DASW830A0750

## Allgemein

|                     |  |
|---------------------|--|
| Produktkategorie    | Geräteträger   |
| Einsatzbereich      | Bildung   Büro   Einzelhandel   Industrie   Lebensmittel |
| Leuchtenform        | gerade   |
| Mit Sensor          | Nein   |
| Mit Notlichtelement | Nein   |
| BEG-förderfähig     | Nein   |
| Garantie            | 5 Jahre  |
| Wartungskategorie   | E  |
| HACCP zertifiziert  | Ja   |

## Montage

|                                     |                                    |
|-------------------------------------|------------------------------------|
| Montageart                          | Stromschiene                       |
| Montageort                          | Tragschiene                        |
| Geeignet für Lichtbandkonfiguration | Ja                                 |
| Anschlussart                        | Stromschienenadapter               |
| Art der Verdrahtung                 | geeignet für Durchgangsverdrahtung |
| Anzahl Pole                         | 7                                  |

## Gehäuse

|                                    |                           |
|------------------------------------|---------------------------|
| Farbe                              | schwarz, ähnlich RAL 9005 |
| Schutzart                          | IP54                      |
| Stoßfestigkeitsgrad                | IK03                      |
| Glühdrahtprüfung                   | 650 °C                    |
| Zulässige Umgebungstemperatur      | -25 - 45 °C               |
| Einbau in isolierte Decke möglich  | Nein                      |
| Werkstoff des Gehäuses             | Aluminium                 |
| Oberflächenbehandlung des Gehäuses | pulverbeschichtet         |
| Werkstoff der Abdeckung            | PMMA klar                 |

## Elektrische Ausführung

|                           |             |
|---------------------------|-------------|
| Art der Steuerung         | DALI-2      |
| Nennspannung              | 220 - 240 V |
| Frequenz                  | 50 - 60 Hz  |
| Spannungsart              | AC/DC       |
| Bemessungsleistung        | 55,0 W      |
| Schutzklasse              | I           |
| Anzahl der Betriebsgeräte | 1           |

## Betriebsgerät

|  |        |
|--|--------|
| Max. Anzahl der Betriebsgeräte an Leitungsschutzschalter B10 | 18     |
| Max. Anzahl der Betriebsgeräte an Leitungsschutzschalter B16 | 29     |
| Max. Anzahl der Betriebsgeräte an Leitungsschutzschalter C16 | 49     |
| Dimmbereich  | 1–100% |
| Ripple HF  | 4 %    |
| SELV   | Nein   |

## Lichttechnik

|                                   |                            |
|-----------------------------------|----------------------------|
| Lichtlenker                       | Abdeckung längsprismatisch |
| Lichtaustritt                     | direkt                     |
| Lichtverteilung                   | asymmetrisch               |
| Ausstrahlungscharakteristik       | schrägstrahlend            |
| Ausstrahlungswinkel einstellbar   | nein                       |
| UGR-Klasse                        | > 25                       |
| Bemessungslichtstrom              | 6970 lm                    |
| Lichtstrom einstellbar            | stufenlos                  |
| Leuchteffizienz                   | 126,7 lm/W                 |
| Lichtstromanteil oberer Halbraum  | 0,00 %                     |
| Lichtstromanteil unterer Halbraum | 100,00 %                   |

## Leuchtmittel

|  |          |
|--|----------|
| Leuchtmittel                                   | LED-M    |
| Inklusive Leuchtmittel                         | Ja       |
| Leuchtmittelanzahl                             | 1        |
| Farbwiedergabeindex Ra                         | ≥ 80     |
| Farbtemperatur                                 | 3000 K   |
| Lichtfarbe                                     | 830      |
| Farbtemperatur einstellbar                     | Nein     |
| Farbortoleranz (SDCM)                          | < 3 SDCM |
| Photobiologische Sicherheit                    | RG1      |
| Bemessungslebensdauer L80B50 (tq = 25 °C)      | 80.000 h |
| Bemessungslebensdauer L80B10 (tq = 25 °C)      | 65.000 h |
| Maximale Umgebungstemperatur L80B50 = 50.000 h | 45 °C    |

**1561030SW** VLGFP1501-7DASW830A0750

## Maßzeichnung



## Abmessungen

|              |          |
|--------------|----------|
| Maß L        | 1500 mm  |
| Maß B        | 67 mm    |
| Maß H        | 66 mm    |
| Nettogewicht | 1,909 kg |

## Produkthinweis

Material Geräteträger: Aluminiumprofil, stranggepresst

Hinweis "Lebensmittelrecht":

Diese Leuchten entsprechen den Vorgaben des Lebensmittelrechtes im Sinne der Verordnung (EG) Nr. 853/2004 (HACCP) Anlage II Kapitel I Ziffer 2 a, b Kapitel II Ziffer 1c im Bereich von Leuchten. Sie sind geeignet für den Einsatz in der Lebensmittelindustrie.

Hinweis Schadgasfestigkeit: Durch eine spezielle Beschichtung der LEDs weist das Produkt eine erhöhte Schadgasfestigkeit auf.

Hinweis LABS: Diese Leuchten sind für den Einsatz in lackverarbeitenden Betrieben außerhalb des Lackierbereichs bzw. außerhalb von lösemittelverarbeitenden Bereichen geeignet.

Hinweis Sanierung: Beim Austausch von T16/T26-Geräteträgern durch LED-Geräteträger sind zur Sicherung des Geräteträgers in der Tragschiene je zwei Sicherungsklammern zu montieren (siehe Tragschienezubehör).

**1561030SW** VLGFP1501-7DASW830A0750

---

**Ausschreibungstext**

---

Geräteträger VLGFP der LINIA-Produktfamilie. Lichtlenkung durch Abdeckung längsprismatisch, Ausstrahlungscharakteristik asymmetrisch, schrägstrahlend, Lichtaustritt direkt. Leuchtmittel LED-M eingebaut, Austausch durch Fachkraft möglich. Die Leuchte generiert einen Bemessungslichtstrom von 6970 lm in Lichtfarbe 830, Lichtstrom einstellbar: stufenlos. Die hohe LED-Lebensdauer ermöglicht einen langen Einsatz bei gleichbleibender Beleuchtungsgüte. Hohe Lichtqualität durch eine Farborttoleranz von < 3 SDCM. Gehäuse aus Aluminium, schwarz, ähnlich RAL 9005, Schutzart IP54. Montage: Einfaches Einclippen zur elektrischen Kontaktierung und mechanischen Befestigung im systemgebundenem LINIA Tragschienen-system. Mit elektronischem Betriebsgerät DALI-2. Austausch durch Fachkraft möglich. Nennspannung 220 - 240 V AC/DC 50 - 60 Hz.

Artikelnummer: 1561030SW  
Artikelbezeichnung: VLGFP1501-7DASW830A0750  
Produktkategorie: Geräteträger  
Einsatzbereich: Bildung|Büro|Einzelhandel|Industrie|Lebensmittel  
Leuchtenform: gerade  
Mit Sensor: Nein  
Mit Notlichtelement: Nein  
Verstellbarkeit: starr  
HACCP zertifiziert: Ja  
Maß L: 1500 mm  
Maß B: 67 mm  
Maß H: 66 mm  
Montageart: Stromschiene  
Montageort: Tragschiene  
Anschlussart: Stromschieneadapter  
Art der Verdrahtung: geeignet für Durchgangsverdrahtung  
Anzahl Pole: 7  
Farbe: schwarz, ähnlich RAL 9005  
Schutzart: IP54  
Stoßfestigkeitsgrad: IK03  
Ballwurfsicher: Nein  
Glühdrahtprüfung: 650 °C  
Zulässige Umgebungstemperatur: -25 - 45 °C  
Einbau in isolierte Decke möglich: Nein  
Werkstoff des Gehäuses: Aluminium  
Oberflächenbehandlung des Gehäuses: pulverbeschichtet  
Werkstoff der Abdeckung: PMMA klar  
Art der Steuerung: DALI-2  
Nennspannung: 220 - 240 V  
Frequenz: 50 - 60 Hz  
Spannungsart: AC/DC  
Bemessungsleistung: 55,0 W  
Schutzklasse: I  
Lichtlenker: Abdeckung längsprismatisch  
Lichtaustritt: direkt  
Lichtverteilung: asymmetrisch  
Ausstrahlungscharakteristik: schrägstrahlend  
UGR-Klasse: > 25  
Bemessungslichtstrom: 6970 lm  
Lichtstrom einstellbar: stufenlos  
Leuchteffizienz: 126,7 lm/W  
Leuchtmittel: LED-M  
Inklusive Leuchtmittel: Ja  
Farbwiedergabeindex Ra: ≥ 80  
Farbtemperatur: 3000 K  
Lichtfarbe: 830  
Farbtemperatur einstellbar: Nein  
Farborttoleranz (SDCM): < 3 SDCM  
Photobiologische Sicherheit: RG1  
Bemessungslebensdauer L80B50 (t<sub>q</sub> = 25 °C): 80.000 h  
Bemessungslebensdauer L80B10 (t<sub>q</sub> = 25 °C): 65.000 h  
Energieeffizienzklasse Leuchtmittel: D