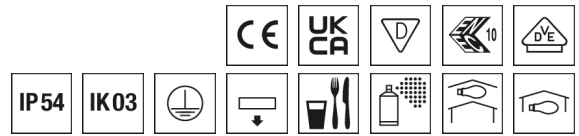


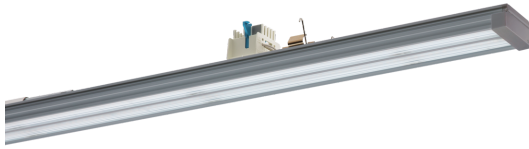
Geräteträger LINIA VLGFP



Artikelnummer **1551108SI**

GTIN **4029299512502**

Deeplink <https://www.ridi.de/go/1551108SI>



Produktbeschreibung

Geräteträger VLGFP der LINIA-Produktfamilie. Lichtlenkung durch Abdeckung längsprismatisch, Ausstrahlungscharakteristik symmetrisch, breitstrahlend, Lichtaustritt direkt. Leuchtmittel LED-M eingebaut, Austausch durch Fachkraft möglich. Die Leuchte generiert einen Bemessungslichtstrom von 14000 lm in Lichtfarbe 830, Lichtstrom einstellbar: in Stufen. Die hohe LED-Lebensdauer ermöglicht einen langen Einsatz bei gleichbleibender Beleuchtungsgüte. Hohe Lichtqualität durch eine Farbortoleranz von < 3 SDCM. Gehäuse aus Aluminium, silber, ähnlich RAL 9006, Schutzart IP54. Montage: Einfaches Einclippen zur elektrischen Kontaktierung und mechanischen Befestigung im systemgebundenem LINIA Tragschienensystem. Mit elektronischem Betriebsgerät xFlex. Austausch durch Fachkraft möglich. Nennspannung 220 - 240 V AC/DC 50 - 60 Hz.

Kurzinformationen

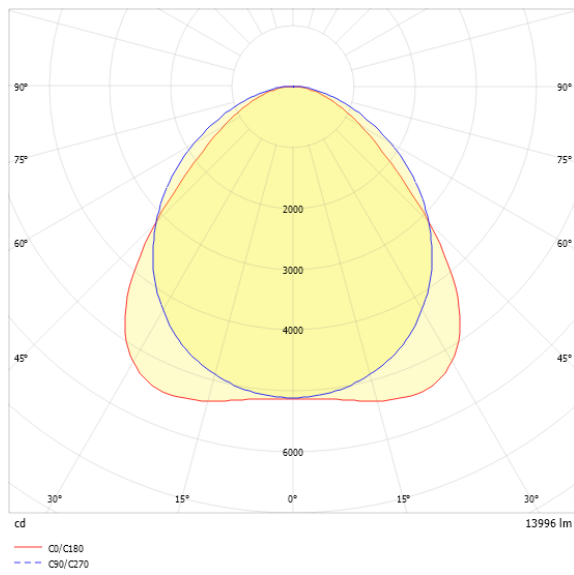
| | |
|----------------------------------------------------------------|--------------|
| Montageart | Stromschiene |
| Schutzart | IP54 |
| Schutzklasse | I |
| Zulässige Umgebungstemperatur | -25 - 33 °C |
| Nennspannung | 220 - 240 V |
| Art der Steuerung | xFlex |
| Farbtemperatur | 3000 K |
| Farbwiedergabeindex Ra | ≥ 80 |
| Bemessungslichtstrom | 14000 lm |
| Bemessungsleistung | 100,0 W |
| Leuchteffizienz | 140,0 lm/W |
| Bemessungslebensdauer L80B50 (tq = 25 °C) | 70.000 h |
| Dieses Produkt enthält Lichtquellen der Energieeffizienzklasse | D |

Nachhaltigkeit



1551108SI VLGFP1502-5NDSI830B1400-RF

Lichtverteilungskurve



Blendungsbewertung UGR (4H/8H)

| | |
|-----------|------|
| UGR längs | 29.0 |
| UGR quer | 26.4 |

1551108SI VLGFP1502-5NDSI830B1400-RF

Allgemein

| | |
|---------------------|----------------------------------------------------------|
| Produktkategorie | Geräteträger |
| Einsatzbereich | Bildung Büro Einzelhandel Industrie Lebensmittel |
| Leuchtenform | gerade |
| Mit Sensor | Nein |
| Mit Notlichtelement | Nein |
| BEG-förderfähig | Ja |
| Garantie | 5 Jahre |
| Wartungskategorie | E |
| HACCP zertifiziert | Ja |

Montage

| | |
|-------------------------------------|------------------------------------|
| Montageart | Stromschiene |
| Montageort | Tragschiene |
| Geeignet für Lichtbandkonfiguration | Ja |
| Anschlussart | Stromschienenadapter |
| Art der Verdrahtung | geeignet für Durchgangsverdrahtung |
| Anzahl Pole | 5 |

Gehäuse

| | |
|------------------------------------|--------------------------|
| Farbe | silber, ähnlich RAL 9006 |
| Schutzart | IP54 |
| Stoßfestigkeitsgrad | IK03 |
| Glühdrahtprüfung | 650 °C |
| Zulässige Umgebungstemperatur | -25 - 33 °C |
| Einbau in isolierte Decke möglich | Nein |
| Werkstoff des Gehäuses | Aluminium |
| Oberflächenbehandlung des Gehäuses | pulverbeschichtet |
| Werkstoff der Abdeckung | PMMA klar |

Elektrische Ausführung

| | |
|---------------------------|-------------|
| Art der Steuerung | xFlex |
| Nennspannung | 220 - 240 V |
| Frequenz | 50 - 60 Hz |
| Spannungsart | AC/DC |
| Bemessungsleistung | 100,0 W |
| Schutzklasse | I |
| Anzahl der Betriebsgeräte | 1 |

Betriebsgerät

| | |
|--------------------------------------------------------------|------|
| Max. Anzahl der Betriebsgeräte an Leitungsschutzschalter B10 | 13 |
| Max. Anzahl der Betriebsgeräte an Leitungsschutzschalter B16 | 22 |
| Max. Anzahl der Betriebsgeräte an Leitungsschutzschalter C16 | 37 |
| Ripple HF | 4 % |
| SELV | Nein |

Lichttechnik

| | |
|-----------------------------------|----------------------------|
| Lichtlenker | Abdeckung längsprismatisch |
| Lichtaustritt | direkt |
| Lichtverteilung | symmetrisch |
| Ausstrahlungscharakteristik | breitstrahlend |
| Ausstrahlungswinkel | 94,75 ° |
| Ausstrahlungswinkel einstellbar | nein |
| UGR-Klasse | > 25 |
| Bemessungslichtstrom | 14000 lm |
| Lichtstrom einstellbar | in Stufen |
| Leuchteffizienz | 140,0 lm/W |
| Lichtstromanteil oberer Halbraum | 0,00 % |
| Lichtstromanteil unterer Halbraum | 100,00 % |

Leuchtmittel

| | |
|------------------------------------------------|----------|
| Leuchtmittel | LED-M |
| Inklusive Leuchtmittel | Ja |
| Leuchtmittelanzahl | 1 |
| Farbwiedergabeindex Ra | ≥ 80 |
| Farbtemperatur | 3000 K |
| Lichtfarbe | 830 |
| Farbtemperatur einstellbar | Nein |
| Farbortoleranz (SDCM) | < 3 SDCM |
| Photobiologische Sicherheit | RG1 |
| Bemessungslebensdauer L80B50 (tq = 25 °C) | 70.000 h |
| Bemessungslebensdauer L80B10 (tq = 25 °C) | 55.000 h |
| Maximale Umgebungstemperatur L80B50 = 50.000 h | 40 °C |

Maßzeichnung



Abmessungen

| | |
|--------------|----------|
| Maß L | 1500 mm |
| Maß B | 67 mm |
| Maß H | 66 mm |
| Nettogewicht | 2,172 kg |

Produktinweis

Material Geräteträger: Aluminiumprofil, stranggepresst

Hinweis "Lebensmittelrecht":

Diese Leuchten entsprechen den Vorgaben des Lebensmittelrechtes im Sinne der Verordnung (EG) Nr. 852/2004 (HACCP) Anlage II Kapitel I Ziffer 2 a, b Kapitel II Ziffer 1c im Bereich von Leuchten. Sie sind geeignet für den Einsatz in der Lebensmittelindustrie.

Hinweis Schadsfestigkeit: Durch eine spezielle Beschichtung der LEDs weist das Produkt eine erhöhte Schadsfestigkeit auf.

Hinweis LABS: Diese Leuchten sind für den Einsatz in lackverarbeitenden Betrieben außerhalb des Lackierbereichs bzw. außerhalb von lösemittelverarbeitenden Bereichen geeignet.

Hinweis Sanierung: Beim Austausch von T16/T26-Geräteträgern durch LED-Geräteträger sind zur Sicherung des Geräteträgers in der Tragschiene je zwei Sicherungsklammern zu montieren (siehe Tragschienezubehör).

xFlex

| Pos | I | Φ | P | Ta (min) | Ta (max) |
|----------|---------------|-----------------|--------------|---------------|--------------|
| 0 | 287 mA | 7300 lm | 51 W | -25 °C | 48 °C |
| 1 | 316 mA | 8000 lm | 56 W | -25 °C | 47 °C |
| 2 | 350 mA | 8900 lm | 62 W | -25 °C | 45 °C |
| 3 | 376 mA | 9500 lm | 67 W | -25 °C | 43 °C |
| 4 | 413 mA | 10400 lm | 73 W | -25 °C | 41 °C |
| 5 | 442 mA | 11100 lm | 78 W | -25 °C | 40 °C |
| 6 | 467 mA | 11700 lm | 82 W | -25 °C | 38 °C |
| 7 | 500 mA | 12500 lm | 88 W | -25 °C | 36 °C |
| 8 | 537 mA | 13400 lm | 95 W | -25 °C | 35 °C |
| 9 | 564 mA | 14000 lm | 100 W | -25 °C | 33 °C |

Die Lichtströme sind über die verschiedenen Stufen des xFlex einstellbar.
Hinweis: Die Werte im Bereich „Technische Daten“ beziehen sich auf die Werkseinstellung. Die Werkseinstellung ist durch **Fettdruck** hervorgehoben. Die Ta-Werte der xFlex-Tabelle gelten nicht für Notlichtvarianten.

1551108SI VLGFP1502-5NDSI830B1400-RF**Ausschreibungstext**

Geräteträger VLGFP der LINIA-Produktfamilie. Lichtlenkung durch Abdeckung längsprismatisch, Ausstrahlungscharakteristik symmetrisch, breitstrahlend, Lichtaustritt direkt. Leuchtmittel LED-M eingebaut, Austausch durch Fachkraft möglich. Die Leuchte generiert einen Bemessungslichtstrom von 14000 lm in Lichtfarbe 830, Lichtstrom einstellbar: in Stufen. Die hohe LED-Lebensdauer ermöglicht einen langen Einsatz bei gleichbleibender Beleuchtungsgüte. Hohe Lichtqualität durch eine Farborttoleranz von < 3 SDCM. Gehäuse aus Aluminium, silber, ähnlich RAL 9006, Schutzart IP54. Montage: Einfaches Einclippen zur elektrischen Kontaktierung und mechanischen Befestigung im systemgebundenem LINIA Tragschienenensystem. Mit elektronischem Betriebsgerät xFlex. Austausch durch Fachkraft möglich. Nennspannung 220 - 240 V AC/DC 50 - 60 Hz.

Artikelnummer: 1551108SI
Artikelbezeichnung: VLGFP1502-5NDSI830B1400-RF
Produktkategorie: Geräteträger
Einsatzbereich: Bildung|Büro|Einzelhandel|Industrie|Lebensmittel
Leuchtenform: gerade
Mit Sensor: Nein
Mit Notlichtelement: Nein
Verstellbarkeit: starr
HACCP zertifiziert: Ja
Maß L: 1500 mm
Maß B: 67 mm
Maß H: 66 mm
Montageart: Stromschiene
Montageort: Tragschiene
Anschlussart: Stromschiennenadapter
Art der Verdrahtung: geeignet für Durchgangsverdrahtung
Anzahl Pole: 5
Farbe: silber, ähnlich RAL 9006
Schutzart: IP54
Stoßfestigkeitsgrad: IK03
Ballwurfsicher: Nein
Glühdrahtprüfung: 650 °C
Zulässige Umgebungstemperatur: -25 - 33 °C
Einbau in isolierte Decke möglich: Nein
Werkstoff des Gehäuses: Aluminium
Oberflächenbehandlung des Gehäuses: pulverbeschichtet
Werkstoff der Abdeckung: PMMA klar
Art der Steuerung: xFlex
Nennspannung: 220 - 240 V
Frequenz: 50 - 60 Hz
Spannungsart: AC/DC
Bemessungsleistung: 100,0 W
Schutzklasse: I
Lichtlenker: Abdeckung längsprismatisch
Lichtaustritt: direkt
Lichtverteilung: symmetrisch
Ausstrahlungscharakteristik: breitstrahlend
UGR-Klasse: > 25
Bemessungslichtstrom: 14000 lm
Lichtstrom einstellbar: in Stufen
Leuchteffizienz: 140,0 lm/W
Leuchtmittel: LED-M
Inklusive Leuchtmittel: Ja
Farbwiedergabeindex Ra: ≥ 80
Farbtemperatur: 3000 K
Lichtfarbe: 830
Farbtemperatur einstellbar: Nein
Farborttoleranz (SDCM): < 3 SDCM
Photobiologische Sicherheit: RG1
Bemessungslebensdauer L80B50 (tq = 25 °C): 70.000 h
Bemessungslebensdauer L80B10 (tq = 25 °C): 55.000 h
Energieeffizienzklasse Leuchtmittel: D