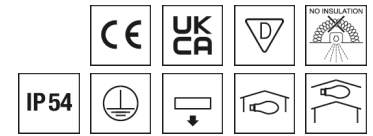


## Deckenleuchte EBRME



Artikelnummer **0860332**

GTIN **4029299446418**

Deeplink <https://www.ridi.de/go/0860332>



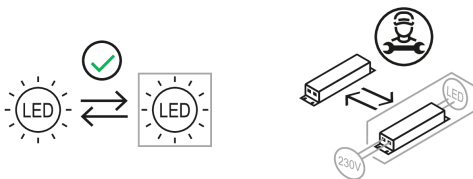
### Produktbeschreibung

Deckenleuchte der EBRME-Produktfamilie. Lichtlenkung durch Abdeckung opal, Ausstrahlungscharakteristik symmetrisch, extrem breitstrahlend, Lichtaustritt direkt. Leuchtmittel R-TUBE nicht enthalten, Austausch durch Endkunde möglich. Die Leuchte generiert einen Bemessungslichtstrom von 14760 lm in Lichtfarbe 840, Lichtstrom einstellbar: stufenlos. Die hohe LED-Lebensdauer ermöglicht einen langen Einsatz bei gleichbleibender Beleuchtungsgüte. Hohe Lichtqualität durch eine Farbortoleranz von < 3 SDCM. Gehäuse aus Stahl, weiß, Schutzart IP54. Einbau in verschiedene Deckensysteme mit entsprechendem Befestigungssatz, oder Einlegemontage in Deckensysteme mit sichtbaren Tragschienen und eingelegten Deckenplatten. Für die Einlegemontage ist kein zusätzliches Befestigungszubehör erforderlich. Mit elektronischem Betriebsgerät DALI. Austausch durch Fachkraft möglich. Nennspannung 220 - 240 V AC/DC 50 - 60 Hz.

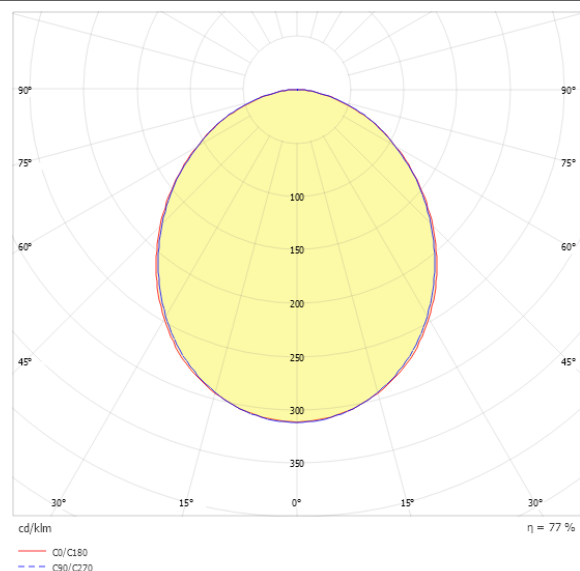
### Kurzinformationen

|   |             |
|---|-------------|
| Montageart                                | Einbau      |
| Schutzart                                 | IP54        |
| Schutzklasse                              | I           |
| Nennspannung                              | 220 - 240 V |
| Art der Steuerung                         | DALI        |
| Farbtemperatur                            | 4000 K      |
| Farbwiedergabeindex Ra                    | ≥ 80        |
| Bemessungslichtstrom                      | 14760 lm    |
| Bemessungsleistung                        | 136,0 W     |
| Leuchteffizienz                           | 108,5 lm/W  |
| Bemessungslebensdauer L80B50 (tq = 25 °C) | 50.000 h    |

### Nachhaltigkeit



### Lichtverteilungskurve



### Blendungsbewertung UGR (4H/8H)

|           |      |
|-----------|------|
| UGR längs | 22.3 |
| UGR quer  | 22.4 |

**0860332** EBRME9-R4X115/30DA-OSD

## Allgemein

|                                     |   |
|-------------------------------------|---|
| Produktkategorie                    | Deckenleuchte   |
| Einsatzbereich                      | Bildung   Büro   Einzelhandel   Industrie   |
| Leuchtenform                        | rechteckig  |
| BEG-förderfähig                     | Nein  |
| <b>Montage</b>                      |   |
| Montageart                          | Einbau  |
| Deckenart                           | Geschnittene Decken   Decken mit unsichtbaren Tragschienen und symmetrischen Mineralfaser- und Gipsplattendecken   Decken mit sichtbaren Tragschienen und eingelegten kantigen/gefalteten Deckenplatten |
| Geeignet für Lichtbandkonfiguration | Nein  |

## Gehäuse

|                                   |           |
|-----------------------------------|-----------|
| Farbe                             | weiß      |
| Schutzart                         | IP54      |
| Glühdrahtprüfung                  | 650 °C    |
| Einbau in isolierte Decke möglich | Nein      |
| Werkstoff des Gehäuses            | Stahl     |
| Werkstoff der Abdeckung           | PMMA opal |

## Elektrische Ausführung

|                           |             |
|---------------------------|-------------|
| Art der Steuerung         | DALI        |
| Nennspannung              | 220 - 240 V |
| Frequenz                  | 50 - 60 Hz  |
| Spannungsart              | AC/DC       |
| Bemessungsleistung        | 136,0 W     |
| Schutzklasse              | I           |
| Anzahl der Betriebsgeräte | 2           |

## Betriebsgerät

|  |        |
|--|--------|
| Max. Anzahl der Betriebsgeräte an Leitungsschutzschalter B10 | 15     |
| Max. Anzahl der Betriebsgeräte an Leitungsschutzschalter B16 | 24     |
| Max. Anzahl der Betriebsgeräte an Leitungsschutzschalter C16 | 40     |
| Dimmbereich  | 1–100% |
| Ripple HF  | 4 %    |
| SELV   | Ja     |

## Lichttechnik

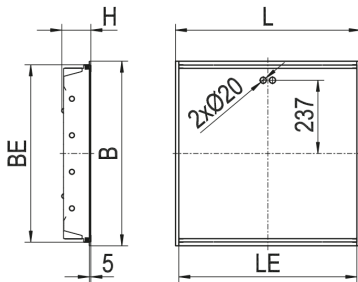
|                                   |                       |
|-----------------------------------|-----------------------|
| Lichtlenker                       | Abdeckung opal        |
| Lichtaustritt                     | direkt                |
| Lichtverteilung                   | symmetrisch           |
| Ausstrahlungscharakteristik       | extrem breitstrahlend |
| Ausstrahlungswinkel               | 99,62 °               |
| UGR-Klasse                        | ≤ 22                  |
| Bemessungslichtstrom              | 14760 lm              |
| Lichtstrom einstellbar            | stufenlos             |
| Leuchteneffizienz                 | 108,5 lm/W            |
| Lichtstromanteil oberer Halbraum  | 0,00 %                |
| Lichtstromanteil unterer Halbraum | 100,00 %              |

## Leuchtmittel

|  |          |
|--|----------|
| Leuchtmittel                                   | R-TUBE   |
| Inklusive Leuchtmittel                         | Nein     |
| Leuchtmittelanzahl                             | 4        |
| Farbwiedergabeindex Ra                         | ≥ 80     |
| Farbtemperatur                                 | 4000 K   |
| Lichtfarbe                                     | 840      |
| Farbortoleranz (SDCM)                          | < 3 SDCM |
| Bemessungslebensdauer L80B50 (tq = 25 °C)      | 50.000 h |
| Maximale Umgebungstemperatur L80B50 = 50.000 h | 25 °C    |

**0860332** EBRME9-R4X115/30DA-OSD

## Maßzeichnung



## Abmessungen

|              |           |
|--------------|-----------|
| Maß L        | 1197 mm   |
| Maß B        | 597 mm    |
| Maß H        | 95 mm     |
| Maß BE       | 579 mm    |
| Maß LE       | 1179 mm   |
| Nettogewicht | 12,600 kg |

## Leuchtmittel - Referenz

| Artikelbezeichnung     | Artikelnummer | Lichtfarbe | Leuchtmittellichtstrom | Leistung des Leuchtmittels | Energieeffizienzklasse |
|------------------------|---------------|------------|------------------------|----------------------------|------------------------|
| R-TUBE 115-840M0500 LD | 0206601LD     | 840        | 4780 lm                | 29 W                       | D                      |

Die technischen Daten beziehen sich auf den Einsatz des Referenz-Leuchtmittels.

## Leuchtmittel

| Artikelbezeichnung        | Artikelnummer | Lichtfarbe | Leuchtmittellichtstrom | Leistung des Leuchtmittels | Energieeffizienzklasse |
|---------------------------|---------------|------------|------------------------|----------------------------|------------------------|
| R-TUBE 115-840M0500 LD    | 0206601LD     | 840        | 4780 lm                | 29 W                       | D                      |
| R-TUBE 115-830M0450 LD    | 0206620LD     | 830        | 4580 lm                | 29 W                       | D                      |
| R-TUBE 115-865M0500 LD    | 0206707LD     | 865        | 4780 lm                | 29 W                       | D                      |
| R-TUBE-G2 115-830M0300 LD | 1206575LD     | 830        | 2890 lm                | 18 W                       | D                      |
| R-TUBE-G2 115-840M0300 LD | 1206576LD     | 840        | 3020 lm                | 18 W                       | D                      |
| R-TUBE-G2 115-865M0300 LD | 1206722LD     | 865        | 3020 lm                | 18 W                       | D                      |

## Zubehör

| Artikelbezeichnung            | Artikelnummer | Produktbeschreibung   |
|-------------------------------|---------------|---|
| BEF.-SATZ EBR... OSD/PSD IP54 | 0210163       | Universalbefestigungssatz IP54 Klemmdicke 23 bis 55 mm        |
| BEF.-SATZ EBR... OSD/PSD IP54 | 0210174       | Universalbefestigungssatz IP54 Klemmdicke 45 bis 80 mm        |
| ZBS-E DIPLING IP54 10-781     | 0210781       | Befestigungssatz Einbau IP54 für Dipling KP, Höhe 8 mm        |
| ZBS-E OWA S31 IP54 10-780     | 0210780       | Befestigungssatz EBR... IP54 für OWA TECTA S31, Höhe 19,50 mm |
| ZBS-E OWA S32 IP54 10-783     | 0210783       | Befestigungssatz Einbau IP54 für OWA S32, Höhe 10 mm          |
| ZGH GLASHEBER                 | 0203626       | Gummisauger zum Anheben des Schutzglases                      |
| ZRO RAHMENÖFFNER              | 0204003       | Werkzeug zur einfachen Öffnung des Leuchtenrahmens            |

**0860332 EBRME9-R4X115/30DA-OSD****Produktinweis**

Das Leuchtmittel ist nicht im Lieferumfang enthalten und muss separat bestellt. Verwendbare Leuchtmittel sind der Leuchtmittel-Übersicht zu entnehmen.

**Ausschreibungstext**

Deckenleuchte der EBRME-Produktfamilie. Lichtlenkung durch Abdeckung opal, Ausstrahlungscharakteristik symmetrisch, extrem breitstrahlend, Lichtaustritt direkt. Leuchtmittel R-TUBE nicht enthalten, Austausch durch Endkunde möglich. Die Leuchte generiert einen Bemessungslichtstrom von 14760 lm in Lichtfarbe 840, Lichtstrom einstellbar: stufenlos. Die hohe LED-Lebensdauer ermöglicht einen langen Einsatz bei gleichbleibender Beleuchtungsgüte. Hohe Lichtqualität durch eine Farborttoleranz von < 3 SDCM. Gehäuse aus Stahl, weiß, Schutzart IP54. Einbau in verschiedene Deckensysteme mit entsprechendem Befestigungssatz, oder Einlegemontage in Deckensysteme mit sichtbaren Tragschienen und eingelegten Deckenplatten. Für die Einlegemontage ist kein zusätzliches Befestigungszubehör erforderlich. Mit elektronischem Betriebsgerät DALI. Austausch durch Fachkraft möglich. Nennspannung 220 - 240 V AC/DC 50 - 60 Hz.

Artikelnummer: 0860332

Artikelbezeichnung: EBRME9-R4X115/30DA-OSD

Produktkategorie: Deckenleuchte

Einsatzbereich: Bildung|Büro|Einzelhandel|Industrie

Leuchtenform: rechteckig

Maß L: 1197 mm

Maß B: 597 mm

Maß H: 95 mm

Montageart: Einbau

Farbe: weiß

Schutzart: IP54

Glühdrahtprüfung: 650 °C

Einbau in isolierte Decke möglich: Nein

Werkstoff des Gehäuses: Stahl

Werkstoff der Abdeckung: PMMA opal

Art der Steuerung: DALI

Nennspannung: 220 - 240 V

Frequenz: 50 - 60 Hz

Spannungsart: AC/DC

Bemessungsleistung: 136,0 W

Schutzklasse: I

Lichtlenker: Abdeckung opal

Lichtaustritt: direkt

Lichtverteilung: symmetrisch

Ausstrahlungscharakteristik: extrem breitstrahlend

UGR-Klasse: ≤ 22

Bemessungslichtstrom: 14760 lm

Lichtstrom einstellbar: stufenlos

Leuchteffizienz: 108,5 lm/W

Leuchtmittel: R-TUBE

Inklusive Leuchtmittel: Nein

Farbwiedergabeindex Ra: ≥ 80

Farbtemperatur: 4000 K

Lichtfarbe: 840

Farborttoleranz (SDCM): < 3 SDCM

Bemessungslebensdauer L80B50 (tq = 25 °C): 50.000 h

Energieeffizienzklasse Leuchtmittel: