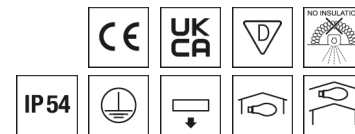


**0850331** EBRME9-R4X055/15ND-OSD

## Deckenleuchte EBRME



Artikelnummer **0850331**

GTIN **4029299424652**

Deeplink <https://www.ridi.de/go/0850331>



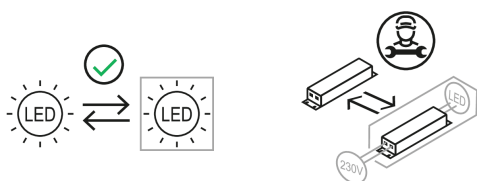
### Produktbeschreibung

Deckenleuchte der EBRME-Produktfamilie. Lichtlenkung durch Abdeckung opal, Ausstrahlungscharakteristik symmetrisch, extrem breitstrahlend, Lichtaustritt direkt. Leuchtmittel R-TUBE nicht enthalten, Austausch durch Endkunde möglich. Die Leuchte generiert einen Bemessungslichtstrom von 6360 lm in Lichtfarbe 840, Lichtstrom einstellbar: Nein. Die hohe LED-Lebensdauer ermöglicht einen langen Einsatz bei gleichbleibender Beleuchtungsgüte. Hohe Lichtqualität durch eine Farbortoleranz von < 3 SDCM. Gehäuse aus Stahl, weiß, Schutzart IP54. Einbau in verschiedene Deckensysteme mit entsprechendem Befestigungssatz, oder Einlegemontage in Deckensysteme mit sichtbaren Tragschienen und eingelegten Deckenplatten. Für die Einlegemontage ist kein zusätzliches Befestigungszubehör erforderlich. Mit elektronischem Betriebsgerät On/Off. Austausch durch Fachkraft möglich. Nennspannung 220 - 240 V AC/DC 50 - 60 Hz.

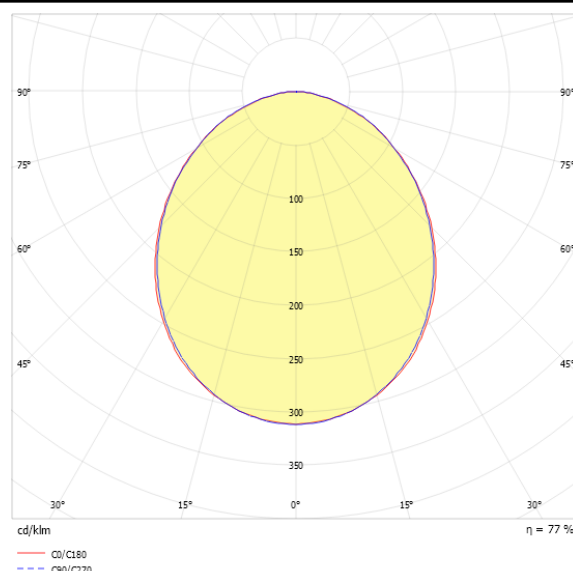
### Kurzinformationen

|   |             |
|---|-------------|
| Montageart                                | Einbau      |
| Schutzart                                 | IP54        |
| Schutzklasse                              | I           |
| Zulässige Umgebungstemperatur             | -20 - 25 °C |
| Nennspannung                              | 220 - 240 V |
| Art der Steuerung                         | On/Off      |
| Farbtemperatur                            | 4000 K      |
| Farbwiedergabeindex Ra                    | ≥ 80        |
| Bemessungslichtstrom                      | 6360 lm     |
| Bemessungsleistung                        | 60,0 W      |
| Leuchteneffizienz                         | 106,0 lm/W  |
| Bemessungslebensdauer L80B50 (tq = 25 °C) | 50.000 h    |

### Nachhaltigkeit



### Lichtverteilungskurve



### Blendungsbewertung UGR (4H/8H)

|           |      |
|-----------|------|
| UGR längs | 22.0 |
| UGR quer  | 22.1 |

## 0850331 EBRME9-R4X055/15ND-OSD

### Allgemein

|                  |   |
|------------------|---|
| Produktkategorie | Deckenleuchte                             |
| Einsatzbereich   | Bildung   Büro   Einzelhandel   Industrie |
| Leuchtenform     | quadratisch                               |
| BEG-förderfähig  | Nein                                      |

### Montage

|                                     |   |
|-------------------------------------|---|
| Montageart                          | Einbau  |
| Deckenart                           | Geschnittene Decken   Decken mit unsichtbaren Tragschienen und symmetrischen Mineralfaser- und Gipsplattendecken   Decken mit sichtbaren Tragschienen und eingelegten kantigen/gefalteten Deckenplatten |
| Geeignet für Lichtbandkonfiguration | Nein  |

### Gehäuse

|                                   |             |
|-----------------------------------|-------------|
| Farbe                             | weiß        |
| Schutzart                         | IP54        |
| Glühdrahtprüfung                  | 650 °C      |
| Zulässige Umgebungstemperatur     | -20 - 25 °C |
| Einbau in isolierte Decke möglich | Nein        |
| Werkstoff des Gehäuses            | Stahl       |
| Werkstoff der Abdeckung           | PMMA opal   |

### Elektrische Ausführung

|                           |             |
|---------------------------|-------------|
| Art der Steuerung         | On/Off      |
| Nennspannung              | 220 - 240 V |
| Frequenz                  | 50 - 60 Hz  |
| Spannungsart              | AC/DC       |
| Bemessungsleistung        | 60,0 W      |
| Schutzklasse              | I           |
| Anzahl der Betriebsgeräte | 1           |

### Betriebsgerät

|  |     |
|--|-----|
| Max. Anzahl der Betriebsgeräte an Leitungsschutzschalter B10 | 15  |
| Max. Anzahl der Betriebsgeräte an Leitungsschutzschalter B16 | 24  |
| Max. Anzahl der Betriebsgeräte an Leitungsschutzschalter C16 | 40  |
| Ripple HF  | 4 % |
| SELV   | Ja  |

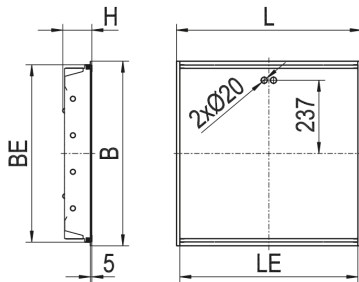
### Lichttechnik

|                                   |                       |
|-----------------------------------|-----------------------|
| Lichtlenker                       | Abdeckung opal        |
| Lichtaustritt                     | direkt                |
| Lichtverteilung                   | symmetrisch           |
| Ausstrahlungscharakteristik       | extrem breitstrahlend |
| Ausstrahlungswinkel               | 99,62 °               |
| UGR-Klasse                        | ≤ 22                  |
| Bemessungslichtstrom              | 6360 lm               |
| Lichtstrom einstellbar            | Nein                  |
| Leuchteneffizienz                 | 106,0 lm/W            |
| Lichtstromanteil oberer Halbraum  | 0,00 %                |
| Lichtstromanteil unterer Halbraum | 100,00 %              |

### Leuchtmittel

|  |          |
|--|----------|
| Leuchtmittel                                   | R-TUBE   |
| Inklusive Leuchtmittel                         | Nein     |
| Leuchtmittelanzahl                             | 4        |
| Farbwiedergabeindex Ra                         | ≥ 80     |
| Farbtemperatur                                 | 4000 K   |
| Lichtfarbe                                     | 840      |
| Farbortoleranz (SDCM)                          | < 3 SDCM |
| Bemessungslebensdauer L80B50 (tq = 25 °C)      | 50.000 h |
| Maximale Umgebungstemperatur L80B50 = 50.000 h | 25 °C    |

### Maßzeichnung



### Abmessungen

|              |          |
|--------------|----------|
| Maß L        | 597 mm   |
| Maß B        | 597 mm   |
| Maß H        | 95 mm    |
| Maß BE       | 579 mm   |
| Maß LE       | 579 mm   |
| Nettogewicht | 6,450 kg |

### Leuchtmittel - Referenz

| Artikelbezeichnung        | Artikelnummer | Lichtfarbe | Leuchtmittellichtstrom | Leistung des Leuchtmittels | Energieeffizienzklasse |
|---------------------------|---------------|------------|------------------------|----------------------------|------------------------|
| R-TUBE-G2 055-840M0225 LD | 1205402LD     | 840        | 2060 lm                | 13 W                       | D                      |

Die technischen Daten beziehen sich auf den Einsatz des Referenz-Leuchtmittels.

### Leuchtmittel

| Artikelbezeichnung        | Artikelnummer | Lichtfarbe | Leuchtmittellichtstrom | Leistung des Leuchtmittels | Energieeffizienzklasse |
|---------------------------|---------------|------------|------------------------|----------------------------|------------------------|
| R-TUBE-G2 055-840M0225 LD | 1205402LD     | 840        | 2060 lm                | 13 W                       | D                      |
| R-TUBE-G2 055-830M0200 LD | 1205405LD     | 830        | 1970 lm                | 13 W                       | D                      |
| R-TUBE-G2 055-865M0225 LD | 1206701LD     | 865        | 2060 lm                | 13 W                       | D                      |
| R-TUBE-G2 055-840M0150 LD | 1204992LD     | 840        | 1310 lm                | 8 W                        | D                      |
| R-TUBE-G2 055-830M0150 LD | 1204997LD     | 830        | 1250 lm                | 8 W                        | D                      |
| R-TUBE-G2 055-865M0150 LD | 1206716LD     | 865        | 1310 lm                | 8 W                        | D                      |

### Zubehör

| Artikelbezeichnung            | Artikelnummer | Produktbeschreibung   |
|-------------------------------|---------------|---|
| BEF.-SATZ EBR... OSD/PSD IP54 | 0210163       | Universalbefestigungssatz IP54 Klemmdicke 23 bis 55 mm        |
| BEF.-SATZ EBR... OSD/PSD IP54 | 0210174       | Universalbefestigungssatz IP54 Klemmdicke 45 bis 80 mm        |
| ZBS-E DIPLING IP54 10-781     | 0210781       | Befestigungssatz Einbau IP54 für Dipling KP, Höhe 8 mm        |
| ZBS-E OWA S31 IP54 10-780     | 0210780       | Befestigungssatz EBR... IP54 für OWA TECTA S31, Höhe 19,50 mm |
| ZBS-E OWA S32 IP54 10-783     | 0210783       | Befestigungssatz Einbau IP54 für OWA S32, Höhe 10 mm          |
| ZGH GLASHEBER                 | 0203626       | Gummisauger zum Anheben des Schutzglases                      |
| ZRO RAHMENÖFFNER              | 0204003       | Werkzeug zur einfachen Öffnung des Leuchtenrahmens            |

## 0850331 EBRME9-R4X055/15ND-OSD

### Produktinweis

Das Leuchtmittel ist nicht im Lieferumfang enthalten und muss separat bestellt. Verwendbare Leuchtmittel sind der Leuchtmittel-Übersicht zu entnehmen.

### Ausschreibungstext

Deckenleuchte der EBRME-Produktfamilie. Lichtlenkung durch Abdeckung opal, Ausstrahlungscharakteristik symmetrisch, extrem breitstrahlend, Lichtaustritt direkt. Leuchtmittel R-TUBE nicht enthalten, Austausch durch Endkunde möglich. Die Leuchte generiert einen Bemessungslichtstrom von 6360 lm in Lichtfarbe 840, Lichtstrom einstellbar: Nein. Die hohe LED-Lebensdauer ermöglicht einen langen Einsatz bei gleichbleibender Beleuchtungsgüte. Hohe Lichtqualität durch eine Farbortoleranz von < 3 SDCM. Gehäuse aus Stahl, weiß, Schutzart IP54. Einbau in verschiedene Deckensysteme mit entsprechendem Befestigungssatz, oder Einlegemontage in Deckensysteme mit sichtbaren Tragschienen und eingelegten Deckenplatten. Für die Einlegemontage ist kein zusätzliches Befestigungszubehör erforderlich. Mit elektronischem Betriebsgerät On/Off. Austausch durch Fachkraft möglich. Nennspannung 220 - 240 V AC/DC 50 - 60 Hz.

Artikelnummer: 0850331  
 Artikelbezeichnung: EBRME9-R4X055/15ND-OSD  
 Produktkategorie: Deckenleuchte  
 Einsatzbereich: Bildung|Büro|Einzelhandel|Industrie  
 Leuchtenform: quadratisch  
 Maß L: 597 mm  
 Maß B: 597 mm  
 Maß H: 95 mm  
 Montageart: Einbau  
 Farbe: weiß  
 Schutzart: IP54  
 Glühdrahtprüfung: 650 °C  
 Einbau in isolierte Decke möglich: Nein  
 Werkstoff des Gehäuses: Stahl  
 Werkstoff der Abdeckung: PMMA opal  
 Art der Steuerung: On/Off  
 Nennspannung: 220 - 240 V  
 Frequenz: 50 - 60 Hz  
 Spannungsart: AC/DC  
 Bemessungsleistung: 60,0 W  
 Schutzklasse: I  
 Lichtlenker: Abdeckung opal  
 Lichtaustritt: direkt  
 Lichtverteilung: symmetrisch  
 Ausstrahlungscharakteristik: extrem breitstrahlend  
 UGR-Klasse: ≤ 22  
 Bemessungslichtstrom: 6360 lm  
 Lichtstrom einstellbar: Nein  
 Leuchteneffizienz: 106,0 lm/W  
 Leuchtmittel: R-TUBE  
 Inklusive Leuchtmittel: Nein  
 Farbwiedergabeindex Ra: ≥ 80  
 Farbtemperatur: 4000 K  
 Lichtfarbe: 840  
 Farbortoleranz (SDCM): < 3 SDCM  
 Bemessungslebensdauer L80B50 (tq = 25 °C): 50.000 h  
 Energieeffizienzklasse Leuchtmittel: