

## Deckenleuchte EL



Artikelnummer **0837830**

GTIN **4029299537406**

Deeplink <https://www.ridi.de/go/0837830>



### Produktbeschreibung

Deckenleuchte der EL-Produktfamilie. Lichtlenkung durch Reflektor, Ausstrahlungscharakteristik symmetrisch, breitstrahlend, Lichtaustritt direkt. Leuchtmittel LED-M eingebaut, Austausch durch Fachkraft möglich. Die Leuchte generiert einen Bemessungslichtstrom von 3510 lm in Lichtfarbe 40, Lichtstrom einstellbar: stufenlos. Die hohe LED-Lebensdauer ermöglicht einen langen Einsatz bei gleichbleibender Beleuchtungsgüte. Hohe Lichtqualität durch eine Farbortoleranz von < 3 SDCM. Gehäuse aus Stahl, verkehrsweiß, ähnlich RAL 9016, Schutzart IP20 IP40 raumseitig. Abdeckung aus PC opal. Einbau in verschiedene Deckensysteme mit entsprechendem Befestigungsatz, oder Einlegemontage in Deckensysteme mit sichtbaren Tragschienen und eingelegten Deckenplatten. Für die Einlegemontage ist kein zusätzliches Befestigungszubehör erforderlich. Mit elektronischem Betriebsgerät DALI. Austausch durch Fachkraft möglich. Nennspannung 220 - 240 V AC/DC 50 - 60 Hz.

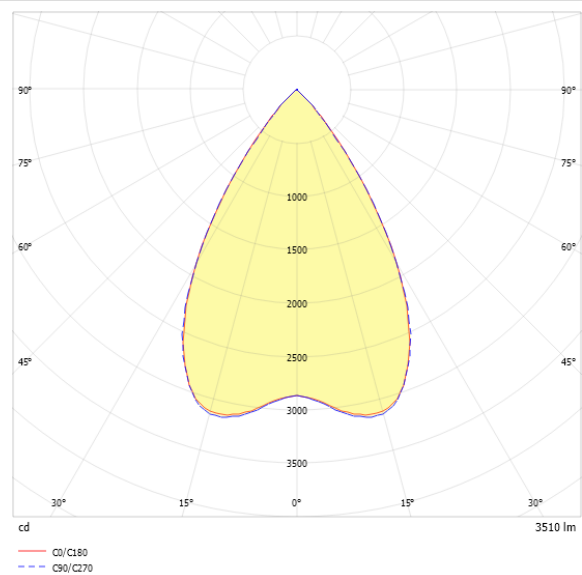
### Kurzinformationen

|  |                        |
|--|------------------------|
| Montageart   | Einbau                 |
| Schutzart  | IP20   IP40 raumseitig |
| Schutzklasse   | I                      |
| Zulässige Umgebungstemperatur                                  | -25 - 39 °C            |
| Nennspannung   | 220 - 240 V            |
| Art der Steuerung  | DALI                   |
| Farbtemperatur   | 4000 K                 |
| Bemessungslichtstrom   | 3510 lm                |
| Bemessungsleistung   | 30,0 W                 |
| Leuchteneffizienz  | 117,0 lm/W             |
| Bemessungslebensdauer L80B50 (tq = 25 °C)                      | 75.000 h               |
| Dieses Produkt enthält Lichtquellen der Energieeffizienzklasse | D                      |

### Nachhaltigkeit



### Lichtverteilungskurve



### Blendungsbewertung UGR (4H/8H)

|           |      |
|-----------|------|
| UGR längs | 17.2 |
| UGR quer  | 17.2 |

**0837830** EL-ES1247DAWS840MRM0350

## Allgemein

|                     |                |
|---------------------|----------------|
| Produktkategorie    | Deckenleuchte  |
| Einsatzbereich      | Bildung   Büro |
| Technologie         | driver@optic   |
| Leuchtenform        | rechteckig     |
| Mit Sensor          | Nein           |
| Mit Notlichtelement | Nein           |
| BEG-förderfähig     | Nein           |
| Garantie            | 5 Jahre        |
| Wartungskategorie   | D              |

## Montage

|                                     |   |
|-------------------------------------|---|
| Montageart                          | Einbau  |
| Montageort                          | Decke   |
| Deckenart                           | Geschnittene Decken   Decken mit unsichtbaren Tragschienen und symmetrischen Mineralfaser- und Gipsplattendecken   Decken mit sichtbaren Tragschienen und eingelegten kantigen/gefalteten Deckenplatten   Bandrasterdecken mit Mineralfaser- oder Metallplattendecken |
| Geeignet für Lichtbandkonfiguration | Nein  |
| Anschlussart                        | Steckklemme   |
| Art der Verdrahtung                 | geeignet für Durchgangsverdrahtung  |
| Anzahl Pole                         | 5   |
| Leiterquerschnitt                   | 0,5 - 2,5 mm <sup>2</sup>   |

## Gehäuse

|                                    |                                |
|------------------------------------|--------------------------------|
| Systemmaß                          | 188 x 1250                     |
| Farbe                              | verkehrsweiß, ähnlich RAL 9016 |
| Schutzart                          | IP20   IP40 raumseitig         |
| Stoßfestigkeitsgrad                | IK03                           |
| Glühdrahtprüfung                   | 650 °C                         |
| Zulässige Umgebungstemperatur      | -25 - 39 °C                    |
| Einbau in isolierte Decke möglich  | Nein                           |
| Werkstoff des Gehäuses             | Stahl                          |
| Oberflächenbehandlung des Gehäuses | pulverbeschichtet              |
| Werkstoff der Abdeckung            | PC opal                        |

## Elektrische Ausführung

|                           |             |
|---------------------------|-------------|
| Art der Steuerung         | DALI        |
| Nennspannung              | 220 - 240 V |
| Frequenz                  | 50 - 60 Hz  |
| Spannungsart              | AC/DC       |
| Bemessungsleistung        | 30,0 W      |
| Schutzklasse              | I           |
| Anzahl der Betriebsgeräte | 1           |

## Betriebsgerät

|  |        |
|--|--------|
| Max. Anzahl der Betriebsgeräte an Leitungsschutzschalter B10 | 22     |
| Max. Anzahl der Betriebsgeräte an Leitungsschutzschalter B16 | 36     |
| Max. Anzahl der Betriebsgeräte an Leitungsschutzschalter C16 | 61     |
| Dimmbereich  | 1–100% |
| Ripple HF  | 4 %    |
| SELV   | Ja     |

## Lichttechnik

|                                   |                |
|-----------------------------------|----------------|
| Lichtlenker                       | Reflektor      |
| Lichtaustritt                     | direkt         |
| Lichtverteilung                   | symmetrisch    |
| Ausstrahlungscharakteristik       | breitstrahlend |
| Ausstrahlungswinkel               | 63,32 °        |
| Ausstrahlungswinkel einstellbar   | nein           |
| UGR-Klasse                        | ≤ 19           |
| Bemessungslichtstrom              | 3510 lm        |
| Lichtstrom einstellbar            | stufenlos      |
| Leuchteneffizienz                 | 117,0 lm/W     |
| Lichtstromanteil oberer Halbraum  | 0,00 %         |
| Lichtstromanteil unterer Halbraum | 100,00 %       |

**0837830** EL-ES1247DAWS840MRM0350

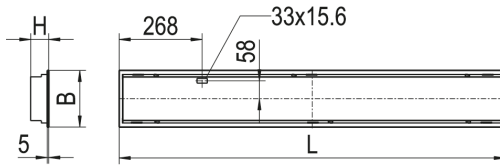
---

## Leuchtmittel

|  |          |
|--|----------|
| Leuchtmittel                                   | LED-M    |
| Inklusive Leuchtmittel                         | Ja       |
| Leuchtmittellanzahl                            | 1        |
| Farbtemperatur                                 | 4000 K   |
| Lichtfarbe                                     | 40       |
| Farbtemperatur einstellbar                     | Nein     |
| Farbortoleranz (SDCM)                          | < 3 SDCM |
| Photobiologische Sicherheit                    | RG1      |
| Bemessungslebensdauer L80B50 (tq = 25 °C)      | 75.000 h |
| Bemessungslebensdauer L80B10 (tq = 25 °C)      | 60.000 h |
| Maximale Umgebungstemperatur L80B50 = 50.000 h | 39 °C    |

**0837830** EL-ES1247DAWS840MRM0350

## Maßzeichnung



## Abmessungen

|              |          |
|--------------|----------|
| Maß L        | 1247 mm  |
| Maß B        | 183 mm   |
| Maß H        | 60 mm    |
| Maß BE       | 165 mm   |
| Maß LE       | 1229 mm  |
| Nettogewicht | 4,200 kg |

## Zubehör

| Artikelbezeichnung    | Artikelnummer | Produktbeschreibung  |
|-----------------------|---------------|--|
| ZBS-E BR 10-127       | 0210127       | Befestigungssatz Einbau, Bandrasterdecke, Montage Leuchtenstirnseite   |
| ZBS-E DIPLING         | 0210779       | Befestigungssatz Einbau für Dipling KP, OWA S1, Höhe 8 mm              |
| ZBS-E ECOPHON         | 0210777       | Befestigungssatz Einbau für Ecophon Focus Ds/Dg, Höhe 14 mm            |
| ZBS-E OWA S31         | 0210778       | Befestigungssatz Einbau für OWA TECTA S31, Höhe 19,50 mm               |
| ZBS-E UNI 10-713      | 0210713       | Befestigungssatz Einbau universeller Schwenkbügel, Klemmdicke 23-55 mm |
| ZBS-E UNI 10-717      | 0210717       | Befestigungssatz Einbau universeller Schwenkbügel, Klemmdicke 45-80 mm |
| ZBS-E UNI CLIP 10-770 | 0210770       | Befestigungsklammer Einbau, Klemmdicke H60: 12-25 mm, H90: 12-50 mm    |
| ZRO RAHMENÖFFNER      | 0204003       | Werkzeug zur einfachen Öffnung des Leuchtenrahmens                     |

**0837830** EL-ES1247DAWS840MRM0350

---

**Ausschreibungstext**

---

Deckenleuchte der EL-Produktfamilie. Lichtlenkung durch Reflektor, Ausstrahlungscharakteristik symmetrisch, breitstrahlend, Lichtaustritt direkt. Leuchtmittel LED-M eingebaut, Austausch durch Fachkraft möglich. Die Leuchte generiert einen Bemessungslichtstrom von 3510 lm in Lichtfarbe 40, Lichtstrom einstellbar: stufenlos. Die hohe LED-Lebensdauer ermöglicht einen langen Einsatz bei gleichbleibender Beleuchtungsgüte. Hohe Lichtqualität durch eine Farbortoleranz von < 3 SDCM. Gehäuse aus Stahl, verkehrsweiß, ähnlich RAL 9016, Schutzart IP20 IP40 raumseitig. Abdeckung aus PC opal. Einbau in verschiedene Deckensysteme mit entsprechendem Befestigungssatz, oder Einlegemontage in Deckensysteme mit sichtbaren Tragschienen und eingelegten Deckenplatten. Für die Einlegemontage ist kein zusätzliches Befestigungszubehör erforderlich. Mit elektronischem Betriebsgerät DALI. Austausch durch Fachkraft möglich. Nennspannung 220 - 240 V AC/DC 50 - 60 Hz.

Artikelnummer: 0837830  
Artikelbezeichnung: EL-ES1247DAWS840MRM0350  
Produktkategorie: Deckenleuchte  
Einsatzbereich: BildunglBüro  
Technologie: driver@optic  
Leuchtenform: rechteckig  
Mit Sensor: Nein  
Mit Notlichtelement: Nein  
Verstellbarkeit: starr  
Maß L: 1247 mm  
Maß B: 183 mm  
Maß H: 60 mm  
Montageart: Einbau  
Montageort: Decke  
Anschlussart: Steckklemme  
Art der Verdrahtung: geeignet für Durchgangsverdrahtung  
Anzahl Pole: 5  
Leiterquerschnitt: 0,5 - 2,5 mm<sup>2</sup>  
Systemmaß: 188 x 1250  
Farbe: verkehrsweiß, ähnlich RAL 9016  
Schutzart: IP20/IP40 raumseitig  
Stoßfestigkeitsgrad: IK03  
Ballwurfsicher: Nein  
Glühdrahtprüfung: 650 °C  
Einbau in isolierte Decke möglich: Nein  
Werkstoff des Gehäuses: Stahl  
Oberflächenbehandlung des Gehäuses: pulverbeschichtet  
Werkstoff der Abdeckung: PC opal  
Art der Steuerung: DALI  
Nennspannung: 220 - 240 V  
Frequenz: 50 - 60 Hz  
Spannungsart: AC/DC  
Bemessungsleistung: 30,0 W  
Schutzklasse: I  
Lichtlenker: Reflektor  
Lichtaustritt: direkt  
Lichtverteilung: symmetrisch  
Ausstrahlungscharakteristik: breitstrahlend  
UGR-Klasse: ≤ 19  
Bemessungslichtstrom: 3510 lm  
Lichtstrom einstellbar: stufenlos  
Leuchteneffizienz: 117,0 lm/W  
Leuchtmittel: LED-M  
Inklusive Leuchtmittel: Ja  
Farbtemperatur: 4000 K  
Lichtfarbe: 40  
Farbtemperatur einstellbar: Nein  
Farbortoleranz (SDCM): < 3 SDCM  
Photobiologische Sicherheit: RG1  
Bemessungslebensdauer L80B50 (t<sub>q</sub> = 25 °C): 75.000 h  
Bemessungslebensdauer L80B10 (t<sub>q</sub> = 25 °C): 60.000 h  
Energieeffizienzklasse Leuchtmittel: D