

0828021 BRITT-EQ 0597NDWS830R0850

Deckenleuchte BRITT



Artikelnummer **0828021**

GTIN **4029299557459**

Deeplink <https://www.ridi.de/go/0828021>



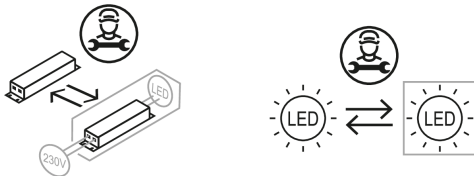
Produktbeschreibung

Deckenleuchte der BRITT-Produktfamilie. Lichtlenkung durch Linse, Ausstrahlungscharakteristik doppelt asymmetrisch, schrägstrahlend, Lichtaustritt direkt. Leuchtmittel LED-M eingebaut, Austausch durch Fachkraft möglich. Die Leuchte generiert einen Bemessungslichtstrom von 8690 lm in Lichtfarbe 830, Lichtstrom einstellbar: Nein. Die hohe LED-Lebensdauer ermöglicht einen langen Einsatz bei gleichbleibender Beleuchtungsgüte. Hohe Lichtqualität durch eine Farbortoleranz von < 3 SDCM. Gehäuse aus Stahl, verkehrsweiß, ähnlich RAL 9016, Schutzart IP20 IP40 raumseitig. Abdeckung aus PMMA klar. Einbau in verschiedene Deckensysteme mit entsprechendem Befestigungssatz, oder Einlegemontage in Deckensysteme mit sichtbaren Tragschienen und eingelegten Deckenplatten. Für die Einlegemontage ist kein zusätzliches Befestigungszubehör erforderlich. Mit elektronischem Betriebsgerät On/Off. Austausch durch Fachkraft möglich. Nennspannung 220 - 240 V AC/DC 50 - 60 Hz.

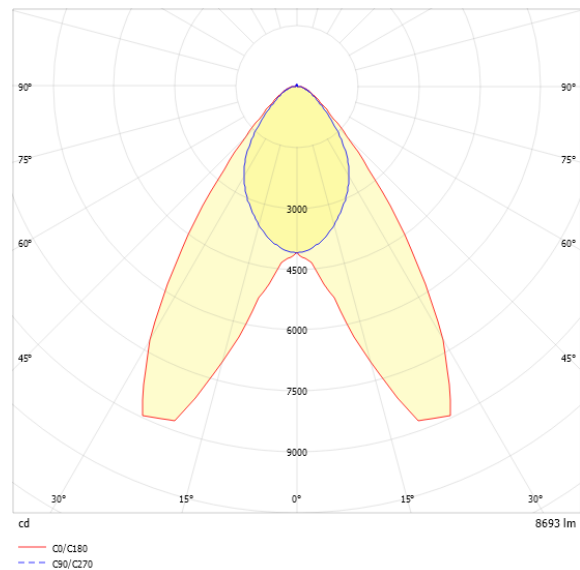
Kurzinformationen

| | |
|--|------------------------|
| Montageart | Einbau |
| Schutzart | IP20 IP40 raumseitig |
| Schutzklasse | I |
| Zulässige Umgebungstemperatur | -20 - 25 °C |
| Nennspannung | 220 - 240 V |
| Art der Steuerung | On/Off |
| Farbtemperatur | 3000 K |
| Farbwiedergabeindex Ra | ≥ 80 |
| Bemessungslichtstrom | 8690 lm |
| Bemessungsleistung | 62,0 W |
| Leuchteffizienz | 140,2 lm/W |
| Bemessungslebensdauer L80B50 (tq = 25 °C) | 50.000 h |
| Dieses Produkt enthält Lichtquellen der Energieeffizienzklasse | D |

Nachhaltigkeit



Lichtverteilungskurve



Blendungsbewertung UGR (4H/8H)

| | |
|-----------|------|
| UGR längs | 22.6 |
| UGR quer | 21.2 |

0828021 BRITT-EQ 0597NDWS830R0850

Allgemein

| | |
|---------------------|----------------|
| Produktkategorie | Deckenleuchte |
| Einsatzbereich | Bildung Büro |
| Technologie | driver@optic |
| Leuchtenform | quadratisch |
| Mit Sensor | Nein |
| Mit Notlichtelement | Nein |
| BEG-förderfähig | Ja |
| Garantie | 5 Jahre |
| Wartungskategorie | D |

Montage

| | |
|-------------------------------------|---|
| Montageart | Einbau |
| Montageort | Decke |
| Deckenart | Geschnittene Decken Decken mit unsichtbaren Tragschienen und symmetrischen Mineralfaser- und Gipsplattendecken Decken mit unsichtbaren Tragschienen und symmetrischen Metallplattendecken Decken mit sichtbaren Tragschienen und eingelegten kantigen/gefalzten Deckenplatten |
| Geeignet für Lichtbandkonfiguration | Nein |
| Anschlussart | Steckklemme |
| Art der Verdrahtung | Abschluss |
| Anzahl Pole | 3 |
| Leiterquerschnitt | 0,5 - 2,5 mm ² |

Gehäuse

| | |
|------------------------------------|--------------------------------|
| Systemmaß | 600 x 600 |
| Farbe | verkehrsweiß, ähnlich RAL 9016 |
| Schutzart | IP20 IP40 raumseitig |
| Glühdrahtprüfung | 650 °C |
| Zulässige Umgebungstemperatur | -20 - 25 °C |
| Einbau in isolierte Decke möglich | Nein |
| Werkstoff des Gehäuses | Stahl |
| Oberflächenbehandlung des Gehäuses | pulverbeschichtet |
| Werkstoff der Abdeckung | PMMA klar |

Elektrische Ausführung

| | |
|---------------------------|-------------|
| Art der Steuerung | On/Off |
| Nennspannung | 220 - 240 V |
| Frequenz | 50 - 60 Hz |
| Spannungsart | AC/DC |
| Bemessungsleistung | 62,0 W |
| Schutzklasse | I |
| Anzahl der Betriebsgeräte | 1 |

Betriebsgerät

| | |
|--|------|
| Max. Anzahl der Betriebsgeräte an Leitungsschutzschalter B10 | 17 |
| Max. Anzahl der Betriebsgeräte an Leitungsschutzschalter B16 | 27 |
| Max. Anzahl der Betriebsgeräte an Leitungsschutzschalter C16 | 45 |
| Ripple HF | 4 % |
| SELV | Nein |

Lichttechnik

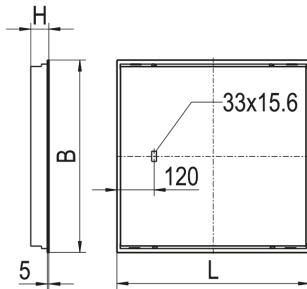
| | |
|-----------------------------------|----------------------|
| Lichtlenker | Linse |
| Lichtaustritt | direkt |
| Lichtverteilung | doppelt asymmetrisch |
| Ausstrahlungscharakteristik | schrägstrahlend |
| Ausstrahlungswinkel | 72,19 ° |
| Ausstrahlungswinkel einstellbar | nein |
| UGR-Klasse | ≤ 25 |
| Bemessungslichtstrom | 8690 lm |
| Lichtstrom einstellbar | Nein |
| Leuchteffizienz | 140,2 lm/W |
| Lichtstromanteil oberer Halbraum | 1,21 % |
| Lichtstromanteil unterer Halbraum | 98,79 % |

Leuchtmittel

| | |
|--|----------|
| Leuchtmittel | LED-M |
| Inklusive Leuchtmittel | Ja |
| Leuchtmittelanzahl | 1 |
| Farbwiedergabeindex Ra | ≥ 80 |
| Farbtemperatur | 3000 K |
| Lichtfarbe | 830 |
| Farbtemperatur einstellbar | Nein |
| Farbortoleranz (SDCM) | < 3 SDCM |
| Photobiologische Sicherheit | RG1 |
| Bemessungslebensdauer L80B50 (tq = 25 °C) | 50.000 h |
| Maximale Umgebungstemperatur L80B50 = 50.000 h | 25 °C |

0828021 BRITT-EQ 0597NDWS830R0850

Maßzeichnung



Abmessungen

| | |
|--------------|----------|
| Maß L | 597 mm |
| Maß B | 597 mm |
| Maß H | 60 mm |
| Maß BE | 579 mm |
| Maß LE | 579 mm |
| Nettogewicht | 5,090 kg |

Zubehör

| Artikelbezeichnung | Artikelnummer | Produktbeschreibung |
|-----------------------|---------------|--|
| ZBS-E DIPLING | 0210779 | Befestigungssatz Einbau für Dipling KP, OWA S1, Höhe 8 mm |
| ZBS-E ECOPHON | 0210777 | Befestigungssatz Einbau für Ecophon Focus Ds/Dg, Höhe 14 mm |
| ZBS-E OWA S31 | 0210778 | Befestigungssatz Einbau für OWA TECTA S31, Höhe 19,50 mm |
| ZBS-E UNI 10-713 | 0210713 | Befestigungssatz Einbau universeller Schwenkbügel, Klemmdicke 23-55 mm |
| ZBS-E UNI 10-717 | 0210717 | Befestigungssatz Einbau universeller Schwenkbügel, Klemmdicke 45-80 mm |
| ZBS-E UNI CLIP 10-770 | 0210770 | Befestigungsklammer Einbau, Klemmdicke H60: 12-25 mm, H90: 12-50 mm |
| ZRO RAHMENÖFFNER | 0204003 | Werkzeug zur einfachen Öffnung des Leuchtenrahmens |

0828021 BRITT-EQ 0597NDWS830R0850

Ausschreibungstext

Deckenleuchte der BRITT-Produktfamilie. Lichtlenkung durch Linse, Ausstrahlungscharakteristik doppelt asymmetrisch, schrägstrahlend, Lichtaustritt direkt. Leuchtmittel LED-M eingebaut, Austausch durch Fachkraft möglich. Die Leuchte generiert einen Bemessungslichtstrom von 8690 lm in Lichtfarbe 830, Lichtstrom einstellbar: Nein. Die hohe LED-Lebensdauer ermöglicht einen langen Einsatz bei gleichbleibender Beleuchtungsgüte. Hohe Lichtqualität durch eine Farbortoleranz von < 3 SDCM. Gehäuse aus Stahl, verkehrsweiß, ähnlich RAL 9016, Schutzart IP20 IP40 raumseitig. Abdeckung aus PMMA klar. Einbau in verschiedene Deckensysteme mit entsprechendem Befestigungssatz, oder Einlegemontage in Deckensysteme mit sichtbaren Tragschienen und eingelegten Deckenplatten. Für die Einlegemontage ist kein zusätzliches Befestigungszubehör erforderlich. Mit elektronischem Betriebsgerät On/Off. Austausch durch Fachkraft möglich. Nennspannung 220 - 240 V AC/DC 50 - 60 Hz.

Artikelnummer: 0828021
 Artikelbezeichnung: BRITT-EQ 0597NDWS830R0850
 Produktkategorie: Deckenleuchte
 Einsatzbereich: Bildung/Büro
 Technologie: driver@optic
 Leuchtenform: quadratisch
 Mit Sensor: Nein
 Mit Notlichtelement: Nein
 Verstellbarkeit: starr
 Maß L: 597 mm
 Maß B: 597 mm
 Maß H: 60 mm
 Montageart: Einbau
 Montageort: Decke
 Anschlussart: Steckklemme
 Art der Verdrahtung: Abschluss
 Anzahl Pole: 3
 Leiterquerschnitt: 0,5 - 2,5 mm²
 Systemmaß: 600 x 600
 Farbe: verkehrsweiß, ähnlich RAL 9016
 Schutzart: IP20/IP40 raumseitig
 Ballwurfsicher: Nein
 Glühdrahtprüfung: 650 °C
 Zulässige Umgebungstemperatur: -20 - 25 °C
 Einbau in isolierte Decke möglich: Nein
 Werkstoff des Gehäuses: Stahl
 Oberflächenbehandlung des Gehäuses: pulverbeschichtet
 Werkstoff der Abdeckung: PMMA klar
 Art der Steuerung: On/Off
 Nennspannung: 220 - 240 V
 Frequenz: 50 - 60 Hz
 Spannungsart: AC/DC
 Bemessungsleistung: 62,0 W
 Schutzklasse: I
 Lichtlenker: Linse
 Lichtaustritt: direkt
 Lichtverteilung: doppelt asymmetrisch
 Ausstrahlungscharakteristik: schrägstrahlend
 UGR-Klasse: ≤ 25
 Bemessungslichtstrom: 8690 lm
 Lichtstrom einstellbar: Nein
 Leuchteneffizienz: 140,2 lm/W
 Leuchtmittel: LED-M
 Inklusiv Leuchtmittel: Ja
 Farbwiedergabeindex Ra: ≥ 80
 Farbtemperatur: 3000 K
 Lichtfarbe: 830
 Farbtemperatur einstellbar: Nein
 Farbortoleranz (SDCM): < 3 SDCM
 Photobiologische Sicherheit: RG1
 Bemessungslebensdauer L80B50 (t_q = 25 °C): 50.000 h
 Energieeffizienzklasse Leuchtmittel: D