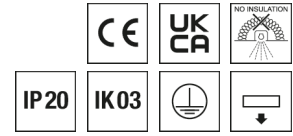
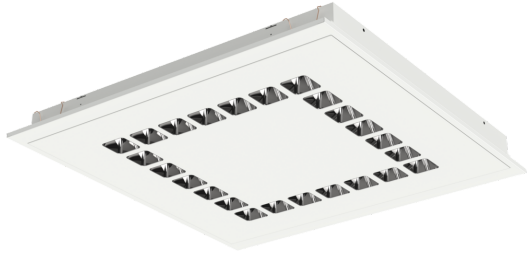


## Deckenleuchte EL



Artikelnummer **0827881**

GTIN **4029299546200**

Deeplink <https://www.ridi.de/go/0827881>



### Produktbeschreibung

Deckenleuchte der EL-Produktfamilie. Lichtlenkung durch Reflektor, Ausstrahlungscharakteristik symmetrisch, breitstrahlend, Lichtaustritt direkt. Leuchtmittel LED-M eingebaut, Austausch durch Fachkraft möglich. Die Leuchte generiert einen Bemessungslichtstrom von 6900 lm in Lichtfarbe 830, Lichtstrom einstellbar: in Stufen. Die hohe LED-Lebensdauer ermöglicht einen langen Einsatz bei gleichbleibender Beleuchtungsgüte. Hohe Lichtqualität durch eine Farbortoleranz von < 3 SDCM. Gehäuse aus Stahl, verkehrsweiß, ähnlich RAL 9016, Schutzart IP20 IP40 raumseitig. Abdeckung aus PC opal. Einbau in Decken mit unsichtbaren Tragschienen und unsymmetrischen Deckenplatten, mit entsprechendem Befestigungssatz (Zubehör). Mit elektronischem Betriebsgerät xFlex. Austausch durch Fachkraft möglich. Nennspannung 220 - 240 V AC/DC 50 - 60 Hz.

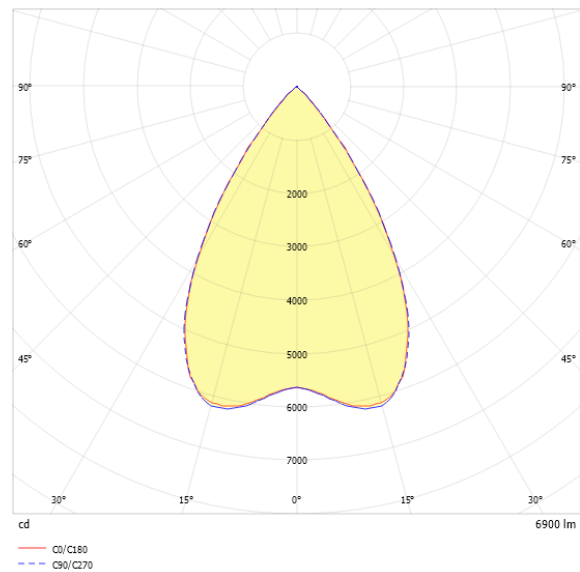
### Kurzinformationen

|  |                        |
|--|------------------------|
| Montageart   | Einbau                 |
| Schutzart  | IP20   IP40 raumseitig |
| Schutzklasse   | I                      |
| Zulässige Umgebungstemperatur                                  | -20 - 35 °C            |
| Nennspannung   | 220 - 240 V            |
| Art der Steuerung  | xFlex                  |
| Farbtemperatur   | 3000 K                 |
| Farbwiedergabeindex Ra   | ≥ 80                   |
| Bemessungslichtstrom   | 6900 lm                |
| Bemessungsleistung   | 58,0 W                 |
| Leuchteffizienz  | 119,0 lm/W             |
| Bemessungslebensdauer L80B50 (tq = 25 °C)                      | 70.000 h               |
| Dieses Produkt enthält Lichtquellen der Energieeffizienzklasse | D                      |

### Nachhaltigkeit



### Lichtverteilungskurve



### Blendungsbewertung UGR (4H/8H)

|           |      |
|-----------|------|
| UGR längs | 17.2 |
| UGR quer  | 17.2 |

## Allgemein

|                     |                |
|---------------------|----------------|
| Produktkategorie    | Deckenleuchte  |
| Einsatzbereich      | Bildung   Büro |
| Technologie         | driver@optic   |
| Leuchtenform        | quadratisch    |
| Mit Sensor          | Nein           |
| Mit Notlichtelement | Nein           |
| BEG-förderfähig     | Nein           |
| Garantie            | 5 Jahre        |
| Wartungskategorie   | D              |

## Montage

|                                     |   |
|-------------------------------------|---|
| Montageart                          | Einbau  |
| Montageort                          | Decke   |
| Deckenart                           | Geschnittene Decken   Decken mit unsichtbaren Tragschienen und symmetrischen Mineralfaser- und Gipsplattendecken   Decken mit unsichtbaren Tragschienen und symmetrischen Metallplattendecken   Decken mit unsichtbaren Tragschienen und unsymmetrischen Mineralfaser-Deckenplatten |
| Geeignet für Lichtbandkonfiguration | Nein  |
| Anschlussart                        | Steckklemme   |
| Art der Verdrahtung                 | geeignet für Durchgangsverdrahtung  |
| Anzahl Pole                         | 5   |
| Leiterquerschnitt                   | 0,5 - 2,5 mm <sup>2</sup>   |

## Gehäuse

|                                    |                                |
|------------------------------------|--------------------------------|
| Systemmaß                          | 600 x 600                      |
| Farbe                              | verkehrsweiß, ähnlich RAL 9016 |
| Schutzart                          | IP20   IP40 raumseitig         |
| Stoßfestigkeitsgrad                | IK03                           |
| Glühdrahtprüfung                   | 650 °C                         |
| Zulässige Umgebungstemperatur      | -20 - 35 °C                    |
| Einbau in isolierte Decke möglich  | Nein                           |
| Werkstoff des Gehäuses             | Stahl                          |
| Oberflächenbehandlung des Gehäuses | pulverbeschichtet              |
| Werkstoff der Abdeckung            | PC opal                        |

## Elektrische Ausführung

|                           |             |
|---------------------------|-------------|
| Art der Steuerung         | xFlex       |
| Nennspannung              | 220 - 240 V |
| Frequenz                  | 50 - 60 Hz  |
| Spannungsart              | AC/DC       |
| Bemessungsleistung        | 58,0 W      |
| Schutzklasse              | I           |
| Anzahl der Betriebsgeräte | 1           |

## Betriebsgerät

|  |     |
|--|-----|
| Max. Anzahl der Betriebsgeräte an Leitungsschutzschalter B10 | 15  |
| Max. Anzahl der Betriebsgeräte an Leitungsschutzschalter B16 | 24  |
| Max. Anzahl der Betriebsgeräte an Leitungsschutzschalter C16 | 40  |
| Ripple HF  | 4 % |
| SELV   | Ja  |

## Lichttechnik

|                                   |                |
|-----------------------------------|----------------|
| Lichtlenker                       | Reflektor      |
| Lichtaustritt                     | direkt         |
| Lichtverteilung                   | symmetrisch    |
| Ausstrahlungscharakteristik       | breitstrahlend |
| Ausstrahlungswinkel               | 63,32 °        |
| Ausstrahlungswinkel einstellbar   | nein           |
| UGR-Klasse                        | ≤ 19           |
| Bemessungslichtstrom              | 6900 lm        |
| Lichtstrom einstellbar            | in Stufen      |
| Leuchteffizienz                   | 119,0 lm/W     |
| Lichtstromanteil oberer Halbraum  | 0,00 %         |
| Lichtstromanteil unterer Halbraum | 100,00 %       |

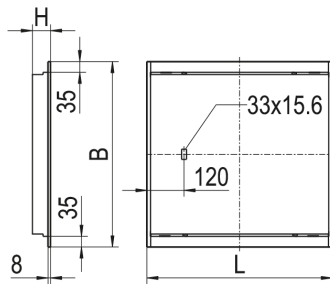
**0827881** EL-EUQ0599NDWS830MRM0700-RF

---

## Leuchtmittel

|  |          |
|--|----------|
| Leuchtmittel                                   | LED-M    |
| Inklusive Leuchtmittel                         | Ja       |
| Leuchtmittellanzahl                            | 1        |
| Farbwiedergabeindex Ra                         | ≥ 80     |
| Farbtemperatur                                 | 3000 K   |
| Lichtfarbe                                     | 830      |
| Farbtemperatur einstellbar                     | Nein     |
| Farbortoleranz (SDCM)                          | < 3 SDCM |
| Photobiologische Sicherheit                    | RG1      |
| Bemessungslebensdauer L80B50 (tq = 25 °C)      | 70.000 h |
| Bemessungslebensdauer L80B10 (tq = 25 °C)      | 55.000 h |
| Maximale Umgebungstemperatur L80B50 = 50.000 h | 35 °C    |

## Maßzeichnung



## Abmessungen

|              |          |
|--------------|----------|
| Maß L        | 599 mm   |
| Maß B        | 599 mm   |
| Maß H        | 60 mm    |
| Nettogewicht | 5,700 kg |

## Zubehör

| Artikelbezeichnung  | Artikelnummer | Produktbeschreibung   |
|---------------------|---------------|---|
| ZBS-E BR 10-127     | 0210127       | Befestigungssatz Einbau, Bandraasterdecke, Montage Leuchtenstirnseite                 |
| ZBS-EU M600-M625    | 0210738       | Befestigungssatz EU Schwenkbügel, symmetrische T-Profile, asymmetrische Deckenplatten |
| ZBS-EUE OWA-S9 M600 | 1210144       | Befestigungssatz EUE für asymmetrische Tragschienen z.B. OWA-S9, Modul 600            |
| ZBS-EUE OWA-S9 M625 | 1210145       | Befestigungssatz EUE für asymmetrische Tragschienen z.B. OWA-S9, Modul 625            |
| ZBS-EUQ OWA-S9 M600 | 1210140       | Befestigungssatz EUQ für asymmetrische Tragschienen z.B. OWA-S9, Modul 600            |
| ZBS-EUQ OWA-S9 M625 | 1210142       | Befestigungssatz EUQ für asymmetrische Tragschienen z.B. OWA-S9, Modul 625            |
| ZRO RAHMENÖFFNER    | 0204003       | Werkzeug zur einfachen Öffnung des Leuchtenrahmens                                    |

## xFlex

| Pos      | I              | Φ              | P           | Ta (min)      | Ta (max)     |
|----------|----------------|----------------|-------------|---------------|--------------|
| 0        | 847 mA         | 4100 lm        | 33 W        | -20 °C        | 48 °C        |
| 1        | 911 mA         | 4400 lm        | 35 W        | -20 °C        | 47 °C        |
| 2        | 978 mA         | 4700 lm        | 37 W        | -20 °C        | 46 °C        |
| 3        | 1053 mA        | 5000 lm        | 40 W        | -20 °C        | 45 °C        |
| 4        | 1131 mA        | 5400 lm        | 43 W        | -20 °C        | 44 °C        |
| 5        | 1185 mA        | 5600 lm        | 45 W        | -20 °C        | 43 °C        |
| 6        | 1276 mA        | 6000 lm        | 49 W        | -20 °C        | 42 °C        |
| 7        | 1337 mA        | 6300 lm        | 52 W        | -20 °C        | 41 °C        |
| 8        | 1401 mA        | 6600 lm        | 54 W        | -20 °C        | 40 °C        |
| <b>9</b> | <b>1471 mA</b> | <b>6900 lm</b> | <b>57 W</b> | <b>-20 °C</b> | <b>39 °C</b> |

Die Lichtströme sind über die verschiedenen Stufen des xFlex einstellbar.  
Hinweis: Die Werte im Bereich „Technische Daten“ beziehen sich auf die Werkseinstellung. Die Werkseinstellung ist durch **Fettdruck** hervorgehoben. Die Ta-Werte der xFlex-Tabelle gelten nicht für Notlichtvarianten.

**0827881** EL-EUQ0599NDWS830MRM0700-RF**Ausschreibungstext**

Deckenleuchte der EL-Produktfamilie. Lichtlenkung durch Reflektor, Ausstrahlungscharakteristik symmetrisch, breitstrahlend, Lichtaustritt direkt. Leuchtmittel LED-M eingebaut, Austausch durch Fachkraft möglich. Die Leuchte generiert einen Bemessungslichtstrom von 6900 lm in Lichtfarbe 830, Lichtstrom einstellbar: in Stufen. Die hohe LED-Lebensdauer ermöglicht einen langen Einsatz bei gleichbleibender Beleuchtungsgüte. Hohe Lichtqualität durch eine Farbortoleranz von < 3 SDCM. Gehäuse aus Stahl, verkehrsweiß, ähnlich RAL 9016, Schutzart IP20 IP40 raumseitig. Abdeckung aus PC opal. Einbau in Decken mit unsichtbaren Tragschienen und unsymmetrischen Deckenplatten, mit entsprechendem Befestigungssatz (Zubehör). Mit elektronischem Betriebsgerät xFlex. Austausch durch Fachkraft möglich. Nennspannung 220 - 240 V AC/DC 50 - 60 Hz.

Artikelnummer: 0827881  
Artikelbezeichnung: EL-EUQ0599NDWS830MRM0700-RF  
Produktkategorie: Deckenleuchte  
Einsatzbereich: BildunglBüro  
Technologie: driver@optic  
Leuchtenform: quadratisch  
Mit Sensor: Nein  
Mit Notlichtelement: Nein  
Verstellbarkeit: starr  
Maß L: 599 mm  
Maß B: 599 mm  
Maß H: 60 mm  
Montageart: Einbau  
Montageort: Decke  
Anschlussart: Steckklemme  
Art der Verdrahtung: geeignet für Durchgangsverdrahtung  
Anzahl Pole: 5  
Leiterquerschnitt: 0,5 - 2,5 mm<sup>2</sup>  
Systemmaß: 600 x 600  
Farbe: verkehrsweiß, ähnlich RAL 9016  
Schutzart: IP20/IP40 raumseitig  
Stoßfestigkeitsgrad: IK03  
Ballwurfsicher: Nein  
Glühdrahtprüfung: 650 °C  
Einbau in isolierte Decke möglich: Nein  
Werkstoff des Gehäuses: Stahl  
Oberflächenbehandlung des Gehäuses: pulverbeschichtet  
Werkstoff der Abdeckung: PC opal  
Art der Steuerung: xFlex  
Nennspannung: 220 - 240 V  
Frequenz: 50 - 60 Hz  
Spannungsart: AC/DC  
Bemessungsleistung: 58,0 W  
Schutzklasse: I  
Lichtlenker: Reflektor  
Lichtaustritt: direkt  
Lichtverteilung: symmetrisch  
Ausstrahlungscharakteristik: breitstrahlend  
UGR-Klasse: ≤ 19  
Bemessungslichtstrom: 6900 lm  
Lichtstrom einstellbar: in Stufen  
Leuchteneffizienz: 119,0 lm/W  
Leuchtmittel: LED-M  
Inklusive Leuchtmittel: Ja  
Farbwiedergabeindex Ra: ≥ 80  
Farbtemperatur: 3000 K  
Lichtfarbe: 830  
Farbtemperatur einstellbar: Nein  
Farbortoleranz (SDCM): < 3 SDCM  
Photobiologische Sicherheit: RG1  
Bemessungslebensdauer L80B50 (t<sub>q</sub> = 25 °C): 70.000 h  
Bemessungslebensdauer L80B10 (t<sub>q</sub> = 25 °C): 55.000 h  
Energieeffizienzklasse Leuchtmittel: D