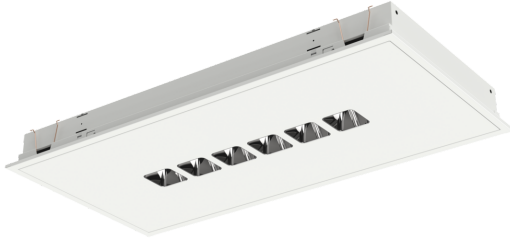


**0827822** EL-EE0597NDWS840MRM0200

## Deckenleuchte EL



Artikelnummer **0827822**

GTIN **4029299536805**

Deeplink <https://www.ridi.de/go/0827822>



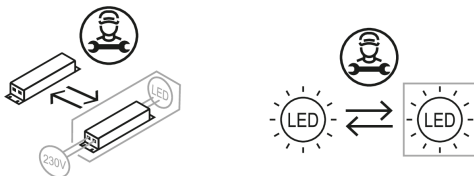
### Produktbeschreibung

Deckenleuchte der EL-Produktfamilie. Lichtlenkung durch Reflektor, Ausstrahlungscharakteristik symmetrisch, breitstrahlend, Lichtaustritt direkt. Leuchtmittel LED-M eingebaut, Austausch durch Fachkraft möglich. Die Leuchte generiert einen Bemessungslichtstrom von 1760 lm in Lichtfarbe 840, Lichtstrom einstellbar: Nein. Die hohe LED-Lebensdauer ermöglicht einen langen Einsatz bei gleichbleibender Beleuchtungsgüte. Hohe Lichtqualität durch eine Farbortoleranz von < 3 SDCM. Gehäuse aus Stahl, verkehrsweiß, ähnlich RAL 9016, Schutzart IP20 IP40 raumseitig. Abdeckung aus PC opal. Einbau in verschiedene Deckensysteme mit entsprechendem Befestigungsatz, oder Einlegemontage in Deckensysteme mit sichtbaren Tragschienen und eingelegten Deckenplatten. Für die Einlegemontage ist kein zusätzliches Befestigungszubehör erforderlich. Mit elektronischem Betriebsgerät On/Off. Austausch durch Fachkraft möglich. Nennspannung 220 - 240 V AC/DC 50 - 60 Hz.

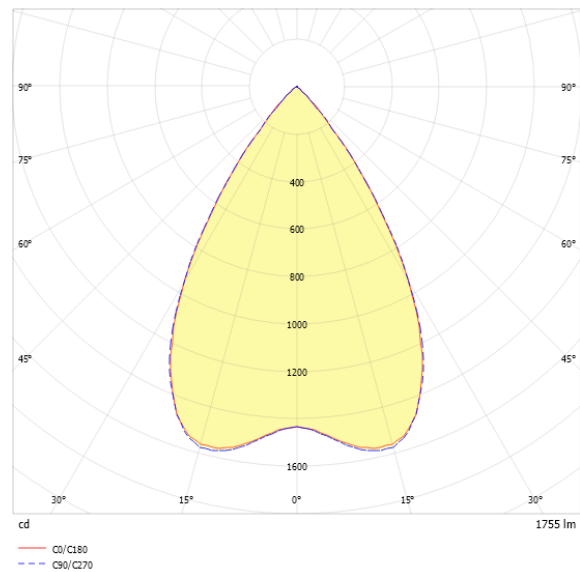
### Kurzinformationen

|  |                        |
|--|------------------------|
| Montageart   | Einbau                 |
| Schutzart  | IP20   IP40 raumseitig |
| Schutzklasse   | I                      |
| Zulässige Umgebungstemperatur                                  | -25 - 47 °C            |
| Nennspannung   | 220 - 240 V            |
| Art der Steuerung  | On/Off                 |
| Farbtemperatur   | 4000 K                 |
| Farbwiedergabeindex Ra   | ≥ 80                   |
| Bemessungslichtstrom   | 1760 lm                |
| Bemessungsleistung   | 15,0 W                 |
| Leuchteffizienz  | 117,3 lm/W             |
| Bemessungslebensdauer L80B50 (tq = 25 °C)                      | 90.000 h               |
| Dieses Produkt enthält Lichtquellen der Energieeffizienzklasse | D                      |

### Nachhaltigkeit



### Lichtverteilungskurve



### Blendungsbewertung UGR (4H/8H)

|           |      |
|-----------|------|
| UGR längs | 17.2 |
| UGR quer  | 17.2 |

**0827822** EL-EE0597NDWS840MRM0200

## Allgemein

|                     |                |
|---------------------|----------------|
| Produktkategorie    | Deckenleuchte  |
| Einsatzbereich      | Bildung   Büro |
| Technologie         | driver@optic   |
| Leuchtenform        | rechteckig     |
| Mit Sensor          | Nein           |
| Mit Notlichtelement | Nein           |
| BEG-förderfähig     | Nein           |
| Garantie            | 5 Jahre        |
| Wartungskategorie   | D              |

## Montage

|            |   |
|------------|---|
| Montageart | Einbau  |
| Montageort | Decke   |
| Deckenart  | Geschnittene Decken   Decken mit unsichtbaren Tragschienen und symmetrischen Mineralfaser- und Gipsplattendecken   Decken mit sichtbaren Tragschienen und eingelegten kantigen/gefalteten Deckenplatten |

|                                     |                                    |
|-------------------------------------|------------------------------------|
| Geeignet für Lichtbandkonfiguration | Nein                               |
| Anschlussart                        | Steckklemme                        |
| Art der Verdrahtung                 | geeignet für Durchgangsverdrahtung |
| Anzahl Pole                         | 5                                  |
| Leiterquerschnitt                   | 0,5 - 2,5 mm <sup>2</sup>          |

## Gehäuse

|                                    |                                |
|------------------------------------|--------------------------------|
| Systemmaß                          | 300 x 600                      |
| Farbe                              | verkehrsweiß, ähnlich RAL 9016 |
| Schutzart                          | IP20   IP40 raumseitig         |
| Stoßfestigkeitsgrad                | IK04                           |
| Glühdrahtprüfung                   | 650 °C                         |
| Zulässige Umgebungstemperatur      | -25 - 47 °C                    |
| Einbau in isolierte Decke möglich  | Nein                           |
| Werkstoff des Gehäuses             | Stahl                          |
| Oberflächenbehandlung des Gehäuses | pulverbeschichtet              |
| Werkstoff der Abdeckung            | PC opal                        |

## Elektrische Ausführung

|                           |             |
|---------------------------|-------------|
| Art der Steuerung         | On/Off      |
| Nennspannung              | 220 - 240 V |
| Frequenz                  | 50 - 60 Hz  |
| Spannungsart              | AC/DC       |
| Bemessungsleistung        | 15,0 W      |
| Schutzklasse              | I           |
| Anzahl der Betriebsgeräte | 1           |

## Betriebsgerät

|  |      |
|--|------|
| Max. Anzahl der Betriebsgeräte an Leitungsschutzschalter B10 | 23   |
| Max. Anzahl der Betriebsgeräte an Leitungsschutzschalter B16 | 36   |
| Max. Anzahl der Betriebsgeräte an Leitungsschutzschalter C16 | 60   |
| Einschaltstrom je Betriebsgerät                              | 21 A |
| Ripple HF  | 3 %  |
| Ripple LF  | 5 %  |
| SELV   | Ja   |

## Lichttechnik

|                                   |                |
|-----------------------------------|----------------|
| Lichtlenker                       | Reflektor      |
| Lichtaustritt                     | direkt         |
| Lichtverteilung                   | symmetrisch    |
| Ausstrahlungscharakteristik       | breitstrahlend |
| Ausstrahlungswinkel               | 63,32 °        |
| Ausstrahlungswinkel einstellbar   | nein           |
| UGR-Klasse                        | ≤ 19           |
| Bemessungslichtstrom              | 1760 lm        |
| Lichtstrom einstellbar            | Nein           |
| Leuchteneffizienz                 | 117,3 lm/W     |
| Lichtstromanteil oberer Halbraum  | 0,00 %         |
| Lichtstromanteil unterer Halbraum | 100,00 %       |

**0827822** EL-EE0597NDWS840MRM0200

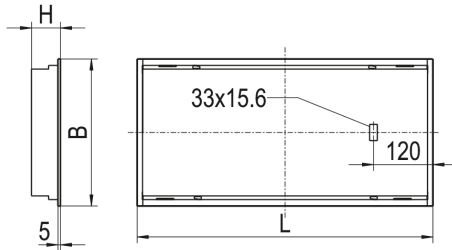
---

## Leuchtmittel

|  |          |
|--|----------|
| Leuchtmittel                                   | LED-M    |
| Inklusive Leuchtmittel                         | Ja       |
| Leuchtmittellanzahl                            | 1        |
| Farbwiedergabeindex Ra                         | ≥ 80     |
| Farbtemperatur                                 | 4000 K   |
| Lichtfarbe                                     | 840      |
| Farbtemperatur einstellbar                     | Nein     |
| Farbortoleranz (SDCM)                          | < 3 SDCM |
| Photobiologische Sicherheit                    | RG1      |
| Bemessungslebensdauer L80B50 (tq = 25 °C)      | 90.000 h |
| Bemessungslebensdauer L80B10 (tq = 25 °C)      | 75.000 h |
| Maximale Umgebungstemperatur L80B50 = 50.000 h | 47 °C    |

**0827822** EL-EE0597NDWS840MRM0200

## Maßzeichnung



## Abmessungen

|              |          |
|--------------|----------|
| Maß L        | 597 mm   |
| Maß B        | 297 mm   |
| Maß H        | 60 mm    |
| Maß BE       | 279 mm   |
| Maß LE       | 579 mm   |
| Nettogewicht | 3,200 kg |

## Zubehör

| Artikelbezeichnung    | Artikelnummer | Produktbeschreibung  |
|-----------------------|---------------|--|
| ZBS-E BR 10-127       | 0210127       | Befestigungssatz Einbau, Bandrasterdecke, Montage Leuchtenstirnseite   |
| ZBS-E DIPLING         | 0210779       | Befestigungssatz Einbau für Dipling KP, OWA S1, Höhe 8 mm              |
| ZBS-E ECOPHON         | 0210777       | Befestigungssatz Einbau für Ecophon Focus Ds/Dg, Höhe 14 mm            |
| ZBS-E OWA S31         | 0210778       | Befestigungssatz Einbau für OWA TECTA S31, Höhe 19,50 mm               |
| ZBS-E UNI 10-713      | 0210713       | Befestigungssatz Einbau universeller Schwenkbügel, Klemmdicke 23-55 mm |
| ZBS-E UNI 10-717      | 0210717       | Befestigungssatz Einbau universeller Schwenkbügel, Klemmdicke 45-80 mm |
| ZBS-E UNI CLIP 10-770 | 0210770       | Befestigungsklammer Einbau, Klemmdicke H60: 12-25 mm, H90: 12-50 mm    |
| ZRO RAHMENÖFFNER      | 0204003       | Werkzeug zur einfachen Öffnung des Leuchtenrahmens                     |

**0827822 EL-EE0597NDWS840MRM0200**

## Ausschreibungstext

Deckenleuchte der EL-Produktfamilie. Lichtlenkung durch Reflektor, Ausstrahlungscharakteristik symmetrisch, breitstrahlend, Lichtaustritt direkt. Leuchtmittel LED-M eingebaut, Austausch durch Fachkraft möglich. Die Leuchte generiert einen Bemessungslichtstrom von 1760 lm in Lichtfarbe 840, Lichtstrom einstellbar: Nein. Die hohe LED-Lebensdauer ermöglicht einen langen Einsatz bei gleichbleibender Beleuchtungsgüte. Hohe Lichtqualität durch eine Farbortoleranz von < 3 SDCM. Gehäuse aus Stahl, verkehrsweiß, ähnlich RAL 9016, Schutzart IP20  
IP40 raumseitig. Abdeckung aus PC opal. Einbau in verschiedene Deckensysteme mit entsprechendem Befestigungssatz, oder Einlegemontage in Deckensysteme mit sichtbaren Tragschienen und eingelegten Deckenplatten. Für die Einlegemontage ist kein zusätzliches Befestigungszubehör erforderlich. Mit elektronischem Betriebsgerät On/Off. Austausch durch Fachkraft möglich. Nennspannung 220 - 240 V AC/DC 50 - 60 Hz.

Artikelnummer: 0827822  
 Artikelbezeichnung: EL-EE0597NDWS840MRM0200  
 Produktkategorie: Deckenleuchte  
 Einsatzbereich: BildunglBüro  
 Technologie: driver@optic  
 Leuchtenform: rechteckig  
 Mit Sensor: Nein  
 Mit Notlichtelement: Nein  
 Verstellbarkeit: starr  
 Maß L: 597 mm  
 Maß B: 297 mm  
 Maß H: 60 mm  
 Montageart: Einbau  
 Montageort: Decke  
 Anschlussart: Steckklemme  
 Art der Verdrahtung: geeignet für Durchgangsverdrahtung  
 Anzahl Pole: 5  
 Leiterquerschnitt: 0,5 - 2,5 mm<sup>2</sup>  
 Systemmaß: 600 x 600  
 Farbe: verkehrsweiß, ähnlich RAL 9016  
 Schutzart: IP20/IP40 raumseitig  
 Stoßfestigkeitsgrad: IK04  
 Ballwurfsicher: Nein  
 Glühdrahtprüfung: 650 °C  
 Einbau in isolierte Decke möglich: Nein  
 Werkstoff des Gehäuses: Stahl  
 Oberflächenbehandlung des Gehäuses: pulverbeschichtet  
 Werkstoff der Abdeckung: PC opal  
 Art der Steuerung: On/Off  
 Nennspannung: 220 - 240 V  
 Frequenz: 50 - 60 Hz  
 Spannungsart: AC/DC  
 Bemessungsleistung: 15,0 W  
 Schutzklasse: I  
 Lichtlenker: Reflektor  
 Lichtaustritt: direkt  
 Lichtverteilung: symmetrisch  
 Ausstrahlungscharakteristik: breitstrahlend  
 UGR-Klasse: ≤ 19  
 Bemessungslichtstrom: 1760 lm  
 Lichtstrom einstellbar: Nein  
 Leuchteneffizienz: 117,3 lm/W  
 Leuchtmittel: LED-M  
 Inklusive Leuchtmittel: Ja  
 Farbwiedergabeindex Ra: ≥ 80  
 Farbtemperatur: 4000 K  
 Lichtfarbe: 840  
 Farbtemperatur einstellbar: Nein  
 Farbortoleranz (SDCM): < 3 SDCM  
 Photobiologische Sicherheit: RG1  
 Bemessungslebensdauer L80B50 (t<sub>q</sub> = 25 °C): 90.000 h  
 Bemessungslebensdauer L80B10 (t<sub>q</sub> = 25 °C): 75.000 h  
 Energieeffizienzklasse Leuchtmittel: D