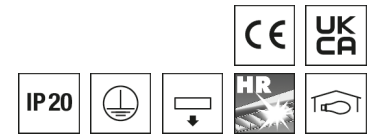
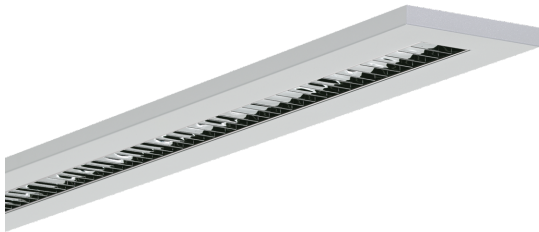


### Pendelleuchte F-LINE



Artikelnummer **0660210**

GTIN **4029299421798**

Deeplink <https://www.ridi.de/go/0660210>



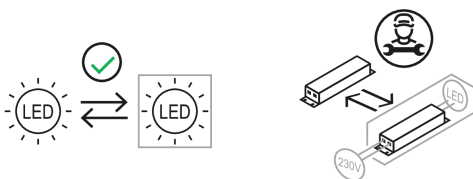
### Produktbeschreibung

Pendelleuchte der F-LINE-Produktfamilie. Lichtlenkung durch Raster, Ausstrahlungscharakteristik symmetrisch, breitstrahlend, Lichtaustritt direkt. Leuchtmittel R-TUBE nicht enthalten, Austausch durch Endkunde möglich. Die Leuchte generiert einen Bemessungslichtstrom von 3110 lm in Lichtfarbe 840, Lichtstrom einstellbar: stufenlos. Die hohe LED-Lebensdauer ermöglicht einen langen Einsatz bei gleichbleibender Beleuchtungsgüte. Hohe Lichtqualität durch eine Farbortoleranz von < 3 SDCM. Gehäuse aus Stahl, weiß, Schutzart IP20. Die Leuchten sind mit Zubehör für die Pendelmontage mit Seilpendel oder für direkte Deckenmontage geeignet. Seilpendelmontage F-LINE 1.. mit ZSPT2Z 190, F-LINE 2.. mit ZSPT2Z 295. Für die Herstellung von F-LINE-Konstrukten sind Verbindungsstücke gerade, in L-, in T- und in Kreuzform lieferbar. Mit elektronischem Betriebsgerät DALI. Austausch durch Fachkraft möglich. Nennspannung 230 - 240 V AC/DC 50 - 60 Hz.

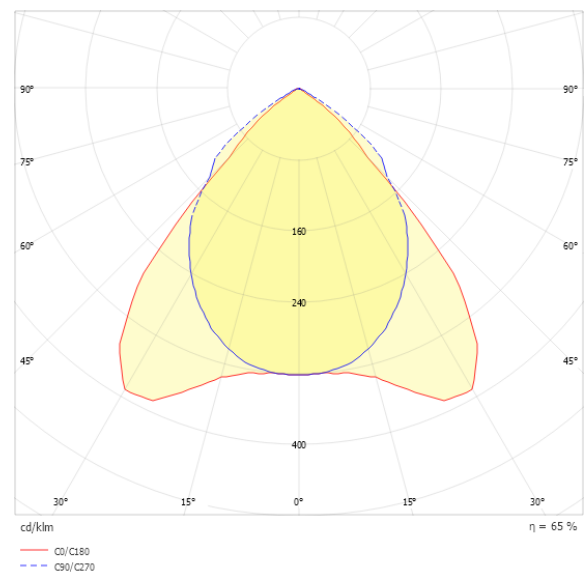
### Kurzinformationen

Montageart	Pendel   Anbau
Schutzart	IP20
Schutzklasse	I
Nennspannung	230 - 240 V
Art der Steuerung	DALI
Farbtemperatur	4000 K
Farbwiedergabeindex Ra	≥ 80
Bemessungslichtstrom	3110 lm
Bemessungsleistung	34,0 W
Leuchteneffizienz	91,5 lm/W
Bemessungslebensdauer L80B50 (tq = 25 °C)	50.000 h

### Nachhaltigkeit



### Lichtverteilungskurve



### Blendungsbewertung UGR (4H/8H)

UGR längs	20.3
UGR quer	19.4

## 0660210 F-LINE-R1X115/30DA-SM

### Allgemein

Produktkategorie	Pendelleuchte
Einsatzbereich	Bildung   Büro
BEG-förderfähig	Nein

### Montage

Montageart	Pendel   Anbau
Montageort	Decke
Geeignet für Lichtbandkonfiguration	Nein

### Gehäuse

Farbe	weiß
Schutzart	IP20
Glühdrahtprüfung	650 °C
Einbau in isolierte Decke möglich	Nein
Werkstoff des Gehäuses	Stahl
Werkstoff der Abdeckung	Aluminium

### Elektrische Ausführung

Art der Steuerung	DALI
Nennspannung	230 - 240 V
Frequenz	50 - 60 Hz
Spannungsart	AC/DC
Bemessungsleistung	34,0 W
Schutzklasse	I
Anzahl der Betriebsgeräte	1

### Betriebsgerät

Max. Anzahl der Betriebsgeräte an Leitungsschutzschalter B10	22
Max. Anzahl der Betriebsgeräte an Leitungsschutzschalter B16	36
Max. Anzahl der Betriebsgeräte an Leitungsschutzschalter C16	61
Dimmbereich	1–100%
Ripple HF	4 %
SELV	Ja

### Lichttechnik

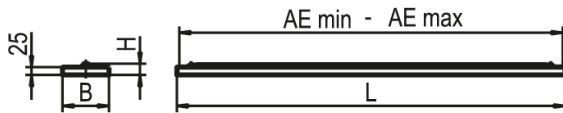
Lichtlenker	Raster
Lichtaustritt	direkt
Lichtverteilung	symmetrisch
Ausstrahlungscharakteristik	breitstrahlend
Ausstrahlungswinkel	84,69 °
UGR-Klasse	≤ 22
Bemessungslichtstrom	3110 lm
Lichtstrom einstellbar	stufenlos
Leuchteneffizienz	91,5 lm/W
Lichtstromanteil oberer Halbraum	0,00 %
Lichtstromanteil unterer Halbraum	100,00 %

### Leuchtmittel

Leuchtmittel	R-TUBE
Inklusive Leuchtmittel	Nein
Leuchtmittelanzahl	1
Farbwiedergabeindex Ra	≥ 80
Farbtemperatur	4000 K
Lichtfarbe	840
Farbortoleranz (SDCM)	< 3 SDCM
Bemessungslebensdauer L80B50 (tq = 25 °C)	50.000 h
Maximale Umgebungstemperatur L80B50 = 50.000 h	25 °C

## 0660210 F-LINE-R1X115/30DA-SM

### Maßzeichnung



### Abmessungen

Maß L	1253 mm
Maß B	150 mm
Maß H	45 mm
Maß AE max	1190 mm
Maß AE min	840 mm
Nettogewicht	3,300 kg

### Leuchtmittel - Referenz

Artikelbezeichnung	Artikelnummer	Lichtfarbe	Leuchtmittellichtstrom	Leistung des Leuchtmittels	Energieeffizienzklasse
R-TUBE 115-840M0500 LD	0206601LD	840	4780 lm	29 W	D

Die technischen Daten beziehen sich auf den Einsatz des Referenz-Leuchtmittels.

### Leuchtmittel

Artikelbezeichnung	Artikelnummer	Lichtfarbe	Leuchtmittellichtstrom	Leistung des Leuchtmittels	Energieeffizienzklasse
R-TUBE 115-840M0500 LD	0206601LD	840	4780 lm	29 W	D
R-TUBE 115-830M0450 LD	0206620LD	830	4580 lm	29 W	D
R-TUBE 115-865M0500 LD	0206707LD	865	4780 lm	29 W	D
R-TUBE-G2 115-830M0300 LD	1206575LD	830	2890 lm	18 W	D
R-TUBE-G2 115-840M0300 LD	1206576LD	840	3020 lm	18 W	D
R-TUBE-G2 115-865M0300 LD	1206722LD	865	3020 lm	18 W	D

## 0660210 F-LINE-R1X115/30DA-SM

### Zubehör

Artikelbezeichnung	Artikelnummer	Produktbeschreibung
F-LINE-VS	0207971	Leuchtenverbinder F-LINE, 100 mm, weiß, für Pendelmontage, 1 Stück
F-LINE-VS-D	0208095	Leuchtenverbinder F-LINE, 100 mm, weiß, für Deckenmontage, 1 Stück
F-LINE-VS-D-SI	0208095SI	Leuchtenverbinder F-LINE, 100 mm, silber, für Deckenmontage, 1 Stück
F-LINE-VS-SI	0207971SI	Leuchtenverbinder F-LINE, 100 mm, silber, für Pendelmontage, 1 Stück
F-LINE-VSK 1../2..	0207974	Leuchtenverbinder Kreuz-Form für F-LINE, weiß, nur Pendelmontage
F-LINE-VSK 1../2.. SI	0207974SI	Leuchtenverbinder Kreuz-Form für F-LINE, silber, nur Pendelmontage
F-LINE-VSL 1../2..	0207972	Leuchtenverbinder L-Form für F-LINE, weiß, nur Pendelmontage
F-LINE-VSL 1../2.. SI	0207972SI	Leuchtenverbinder L-Form für F-LINE, silber, nur Pendelmontage
F-LINE-VST 1../2..	0207973	Leuchtenverbinder T-Form für F-LINE, weiß, nur Pendelmontage
F-LINE-VST 1../2.. SI	0207973SI	Leuchtenverbinder T-Form für F-LINE, silber, nur Pendelmontage
ZAL 3X0,75/1,5M-T	0203579	Anschlussleitung transparent, 3x 0,75 mm <sup>2</sup> , 1,5 m
ZAL 3X1,5/1,5M-T	0207977	Anschlussleitung transparent, 3x 1,5 mm <sup>2</sup> , 1,5 m
ZAL 3X1,5/3,0M-T	0207977/L300	Anschlussleitung transparent, 3x1,5 mm <sup>2</sup> , 3,0 m
ZAL 5X0,75/1,5M-T	0203580	Anschlussleitung transparent, 5x 0,75 mm <sup>2</sup> , 1,5 m
ZAL 5X1,5/1,5M-T	0207978	Anschlussleitung transparent, 5x 1,5 mm <sup>2</sup> , 1,5 m
ZDBE	0204332	Baldachin eckig, weiß, für Seilpendel Trapez, ZUSP und UKNS
ZDBE-SI	0204332SI	Baldachin eckig, silber, für Seilpendel Trapez, ZUSP und UKNS
ZIDV-F-LINE 28/3/1,5	0201255	Durchgangsverdrahtung F-LINE .28, 3x 1,5 mm <sup>2</sup> , L = 1,70m, maximal 10 A
ZIDV-F-LINE 28/5/1,5 DIM	0201256	Durchgangsverdrahtung F-LINE .28, 5x 1,5 mm <sup>2</sup> , L = 1,70m, maximal 10 A
ZKF 3X0,75/1,0M	0207979	Kabelführung C-Profil, für Ø 4-5 mm, 1m, transparent
ZRO RAHMENÖFFNER	0204003	Werkzeug zur einfachen Öffnung des Leuchtenrahmens
ZSPT2Z 190 SEILPENDEL TRAPEZ	0203587	Trapez-Seilpendel, Deckenbefestigung, Zylinder, 1,5 m, 1 Stück
ZSPT2ZE 190 BALDA.+SEILP. 1,5M	0207976	Trapez-Seilpendel, Baldachin eckig, 1,5 m, 1 Stück
ZSPT2ZE 190 BALDA.+SP. 1,5M-SI	0207976SI	Trapez-Seilpendel, Baldachin eckig, silber, 1,5 m, 1 Stück
ZSPT2ZH 190 BALDA.+SEILP. 1,5M	0207975	Trapez-Seilpendel, Baldachin halbrund, weiß, 1,5 m, 1 Stück
ZSPT2ZH 190 BALDA.+SP. 1,5M-SI	0207975SI	Trapez-Seilpendel, Baldachin halbrund, silber, 1,5 m, 1 Stück

### Produkthinweis

Das Leuchtmittel ist nicht im Lieferumfang enthalten und muss separat bestellt. Verwendbare Leuchtmittel sind der Leuchtmittel-Übersicht zu entnehmen.

**0660210 F-LINE-R1X115/30DA-SM**

---

**Ausschreibungstext**

---

Pendelleuchte der F-LINE-Produktfamilie. Lichtlenkung durch Raster, Ausstrahlungscharakteristik symmetrisch, breitstrahlend, Lichtaustritt direkt. Leuchtmittel R-TUBE nicht enthalten, Austausch durch Endkunde möglich. Die Leuchte generiert einen Bemessungslichtstrom von 3110 lm in Lichtfarbe 840, Lichtstrom einstellbar: stufenlos. Die hohe LED-Lebensdauer ermöglicht einen langen Einsatz bei gleichbleibender Beleuchtungsgüte. Hohe Lichtqualität durch eine Farbortoleranz von < 3 SDCM. Gehäuse aus Stahl, weiß, Schutzart IP20. Die Leuchten sind mit Zubehör für die Pendelmontage mit Seilpendel oder für direkte Deckenmontage geeignet. Seilpendelmontage F-LINE 1.. mit ZSPT2Z 190, F-LINE 2.. mit ZSPT2Z 295. Für die Herstellung von F-LINE-Konstrukten sind Verbindungsstücke gerade, in L-, in T- und in Kreuzform lieferbar. Mit elektronischem Betriebsgerät DALI. Austausch durch Fachkraft möglich. Nennspannung 230 - 240 V AC/DC 50 - 60 Hz.

Artikelnummer: 0660210

Artikelbezeichnung: F-LINE-R1X115/30DA-SM

Produktkategorie: Pendelleuchte

Einsatzbereich: Bildung/Büro

Leuchtenform:

Maß L: 1253 mm

Maß B: 150 mm

Maß H: 45 mm

Montageart: PendellAnbau

Montageort: Decke

Farbe: weiß

Schutzart: IP20

Glühdrahtprüfung: 650 °C

Einbau in isolierte Decke möglich: Nein

Werkstoff des Gehäuses: Stahl

Werkstoff der Abdeckung: Aluminium

Art der Steuerung: DALI

Nennspannung: 230 - 240 V

Frequenz: 50 - 60 Hz

Spannungsart: AC/DC

Bemessungsleistung: 34,0 W

Schutzklasse: I

Lichtlenker: Raster

Lichtaustritt: direkt

Lichtverteilung: symmetrisch

Ausstrahlungscharakteristik: breitstrahlend

UGR-Klasse: ≤ 22

Bemessungslichtstrom: 3110 lm

Lichtstrom einstellbar: stufenlos

Leuchteffizienz: 91,5 lm/W

Leuchtmittel: R-TUBE

Inklusive Leuchtmittel: Nein

Farbwiedergabeindex Ra: ≥ 80

Farbtemperatur: 4000 K

Lichtfarbe: 840

Farbortoleranz (SDCM): &lt; 3 SDCM

Bemessungslebensdauer L80B50 (tq = 25 °C): 50.000 h

Energieeffizienzklasse Leuchtmittel: