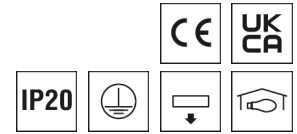


0657747 ABRFB1480NDWS840MRM0850-RF

Deckenleuchte ABRFB



Artikelnummer **0657747**

GTIN **4029299557084**

Deeplink <https://www.ridi.de/go/0657747>



Produktbeschreibung

Deckenleuchte der ABRFB-Produktfamilie. Lichtlenkung durch Reflektor, Ausstrahlungscharakteristik symmetrisch, breitstrahlend, Lichtaustritt direkt. Leuchtmittel LED-M eingebaut, Austausch durch Fachkraft möglich. Die Leuchte generiert einen Bemessungslichtstrom von 8400 lm in Lichtfarbe 840, Lichtstrom einstellbar: in Stufen. Die hohe LED-Lebensdauer ermöglicht einen langen Einsatz bei gleichbleibender Beleuchtungsgüte. Hohe Lichtqualität durch eine Farbortoleranz von < 3 SDCM. Gehäuse aus Stahl, verkehrsweiß, ähnlich RAL 9016, Schutzart IP20. Einzel- oder Lichtbandmontage. Deckenmontage mit beiliegendem Zubehör bzw. Pendelmontage mit entsprechenden Befestigungssätzen (siehe Zubehör). Mit elektronischem Betriebsgerät xFlex. Austausch durch Fachkraft möglich. Nennspannung 220 - 240 V AC/ DC 50 - 60 Hz.

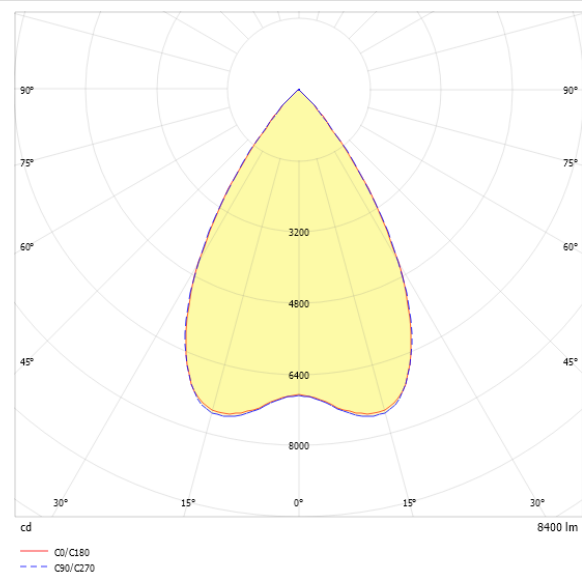
Kurzinformationen

Montageart	Anbau Pendel
Schutzart	IP20
Schutzklasse	I
Zulässige Umgebungstemperatur	-20 - 25 °C
Nennspannung	220 - 240 V
Art der Steuerung	xFlex
Farbtemperatur	4000 K
Farbwiedergabeindex Ra	≥ 80
Bemessungslichtstrom	8400 lm
Bemessungsleistung	67,0 W
Leuchteffizienz	125,4 lm/W
Bemessungslebensdauer L80B50 (tq = 25 °C)	50.000 h
Dieses Produkt enthält Lichtquellen der Energieeffizienzklasse	D

Nachhaltigkeit



Lichtverteilungskurve



Blendungsbewertung UGR (4H/8H)

UGR längs	18.3
UGR quer	18.4

0657747 ABRFB1480NDWS840MRM0850-RF

Allgemein

Produktkategorie	Deckenleuchte
Einsatzbereich	Bildung Büro
Leuchtenform	rechteckig
Mit Sensor	Nein
Mit Notlichtelement	Nein
BEG-förderfähig	Ja
Garantie	5 Jahre
Wartungskategorie	D

Montage

Montageart	Anbau Pendel
Montageort	Decke
Geeignet für Lichtbandkonfiguration	Ja
Anschlussart	Steckklemme
Art der Verdrahtung	geeignet für Durchgangsverdrahtung
Anzahl Pole	5
Leiterquerschnitt	0,5 - 2,5 mm ²

Gehäuse

Farbe	verkehrsweiß, ähnlich RAL 9016
Schutzart	IP20
Glühdrahtprüfung	650 °C
Zulässige Umgebungstemperatur	-20 - 25 °C
Einbau in isolierte Decke möglich	Nein
Werkstoff des Gehäuses	Stahl
Oberflächenbehandlung des Gehäuses	pulverbeschichtet
Werkstoff der Abdeckung	PC strukturiert

Elektrische Ausführung

Art der Steuerung	xFlex
Nennspannung	220 - 240 V
Frequenz	50 - 60 Hz
Spannungsart	AC/DC
Bemessungsleistung	67,0 W
Schutzklasse	I
Anzahl der Betriebsgeräte	1

Betriebsgerät

Max. Number of operating devices on circuit breaker B10	16
Max. Number of operating devices on circuit breaker B16	26
Max. Number of operating devices on circuit breaker C16	44
DC suitable	Ja
Ripple HF	4 %
SELV	Nein

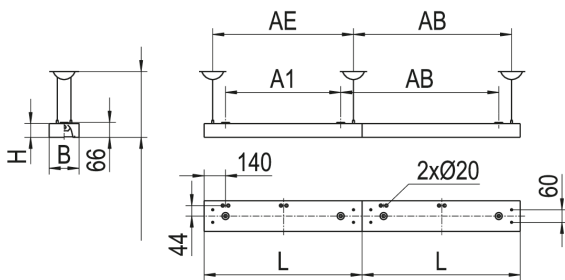
Lichttechnik

Lichtlenker	Reflektor
Lichtaustritt	direkt
Lichtverteilung	symmetrisch
Ausstrahlungscharakteristik	breitstrahlend
Ausstrahlungswinkel	63,32 °
Ausstrahlungswinkel einstellbar	nein
UGR-Klasse	≤ 19
Bemessungslichtstrom	8400 lm
Lichtstrom einstellbar	in Stufen
Leuchteneffizienz	125,4 lm/W

Leuchtmittel

Leuchtmittel	LED-M
Inklusive Leuchtmittel	Ja
Leuchtmittelanzahl	1
Farbwiedergabeindex Ra	≥ 80
Farbtemperatur	4000 K
Lichtfarbe	840
Farbtemperatur einstellbar	Nein
Farbortoleranz (SDCM)	< 3 SDCM
Photobiologische Sicherheit	RG1
Bemessungslebensdauer L80B50 (tq = 25 °C)	50.000 h
Maximale Umgebungstemperatur L80B50 = 50.000 h	25 °C

Maßzeichnung



Abmessungen

Maß L	1480 mm
Maß B	131 mm
Maß H	59 mm
Maß A1	1200 mm
Maß AB	1480 mm
Maß AE	1400 mm
Nettogewicht	4,500 kg

xFlex

Pos	I	Flux	P	Ta (min)	Ta (max)
0	221 mA	4500 lm	33 W	-40 °C	50 °C
1	244 mA	4900 lm	36 W	-40 °C	49 °C
2	267 mA	5300 lm	40 W	-40 °C	47 °C
3	296 mA	5900 lm	44 W	-40 °C	46 °C
4	316 mA	6300 lm	47 W	-40 °C	45 °C
5	340 mA	6700 lm	50 W	-40 °C	43 °C
6	365 mA	7100 lm	54 W	-40 °C	42 °C
7	385 mA	7500 lm	57 W	-40 °C	41 °C
8	413 mA	8000 lm	61 W	-40 °C	39 °C
9	435 mA	8400 lm	65 W	-40 °C	38 °C

Die Lichtströme sind über die verschiedenen Stufen des xFlex einstellbar.
 Hinweis: Die Werte im Bereich „Technische Daten“ beziehen sich auf die Werkseinstellung. Die Werkseinstellung ist durch **Fettdruck** hervorgehoben.
 Die Ta-Werte der xFlex-Tabelle gelten nicht für Notlichtvarianten.

0657747 ABRFB1480NDWS840MRM0850-RF

Zubehör

Artikelbezeichnung	Artikelnummer	Produktbeschreibung
ABRFBE LEUCHTENSTIRNTEIL	0203581	Endstirnteil ABRFB, ABRFBI, weiß, Stahlblech, 1 Stück
ABRFBKNE KNOTENSTIRNTEIL	0203586	Knotenstirnteil, 1 Stück
ABRFBKE LEUCHTENSTIRNTEIL	0203584	Endstirnteil ABRFB, ABRFBI, weiß, Kunststoff, 1 Stück
UKNA-ABRFB	0215933	Adapter Universalknoten ABRFB, weiß, mit DV
ABRFBKN	0203585	Knotenpunkt für ABRFB/ABRFBI
ZAL 5X0,75/1,5M-T	0203580	Anschlussleitung transparent, 5x0,75mm ² , 1,5Meter
UKN	0203253	Universalknoten, Durchmesser 1120 mm, H=60 mm, weiß, 1 Stück
ZAL 3X0,75/1,5M-T	0203579	Anschlussleitung transparent, 3x0,75mm ² , 1,5Meter
ZDBE	0204332	Baldachin eckig weiß, für Seilpendel Trapez, ZUSP und UKNS
ZSPTS SEILPENDEL TRAPEZ 1,5M	0203537	Seilpendel Trapez, Deckenbef., Seilk.manuell, 1,5m, 1Stk
ZSPH	0201619	Seilpendel, Baldachin rund weiß, Seilklemme, 1,5m, 1Stk
ZSPHS MIT SCHRAUBKLEMME 1,5M	0205027	Seilpendel, Baldachin rund weiß, Seilk.manuell, 1,5m, 1Stk
UKNS 1,5M	0210958	Seilpendel mit Deckenbefestiger und Seilklemme, 1,5 m, 1 Stück
ZSP /AUTOM.-KLEMME 1,5M	0205017	Seilpendel, Deckenbef., Seilklemme, 1,5m, 1Satz = 2Stk
ZSPTSE BALDACHIN+SEILP. 1,5M	0202926	Seilpendel mi Baldachin eckig, weiß, Seilklemme, 1.5m
ZSPS SCHRAUBKLEMME 1,5M	0205018	Seilpendel, Deckenbef., Seilklemme manuell, 1,5m, 1Satz=2Stk
UKNS 3,0M	0215942	Seilpendel mit Deckenbefestiger und Seilklemme, 3,0m, 1Stk
UKNS 5,0M	0215943	Seilpendel mit Deckenbefestiger und Seilklemme, 5,0m, 1Stk
UKNSB SEILP.KLEMME+BALD. 1,5M	0210959	Seilpendel mit Baldachin rund, weiß, Seilklemme, 1,5m, 1Stk
ZSPE	0202867	Seilpendel, Baldachin eckig weiß, Seilklemme, 1,5m, 1Stk
ZSPTSH BALDACHIN+SEILP. 1,5M	0202927	Seilpendel mit Baldachin halbrund, weiß, Seilklemme, 1.5m
UKND	0208105	Deckenbefestigung aus Stahl für UKN
UKNSE SEILP.KLEMME+BALD1,5M	0202879	Seilpendel mit Baldachin eckig, weiß, 1,5 m, 1Stck

Ausschreibungstext

Deckenleuchte der ABRFB-Produktfamilie. Lichtlenkung durch Reflektor, Ausstrahlungscharakteristik symmetrisch, breitstrahlend, Lichtaustritt direkt. Leuchtmittel LED-M eingebaut, Austausch durch Fachkraft möglich. Die Leuchte generiert einen Bemessungslichtstrom von 8400 lm in Lichtfarbe 840, Lichtstrom einstellbar: in Stufen. Die hohe LED-Lebensdauer ermöglicht einen langen Einsatz bei gleichbleibender Beleuchtungsgüte. Hohe Lichtqualität durch eine Farbortoleranz von < 3 SDCM. Gehäuse aus Stahl, verkehrsweiß, ähnlich RAL 9016, Schutzart IP20. Einzel- oder Lichtbandmontage. Deckenmontage mit beiliegendem Zubehör bzw. Pendelmontage mit entsprechenden Befestigungssätzen (siehe Zubehör). Mit elektronischem Betriebsgerät xFlex. Austausch durch Fachkraft möglich. Nennspannung 220 - 240 V AC/DC 50 - 60 Hz. Artikelnummer: 0657747 Artikelbezeichnung: ABRFB1480NDWS840MRM0850-RF Produktkategorie: Deckenleuchte Einsatzbereich: Bildung/Büro Leuchtenform: rechteckig Mit Sensor: Nein Mit Notlichtelement: Nein Verstellbarkeit: starr Maß L: 1480 mm Maß B: 131 mm Maß H: 59 mm Montageart: Anbaul/Pendel Montageort: Decke Anschlussart: Steckklemme Art der Verdrahtung: geeignet für Durchgangsverdrahtung Anzahl Pole: 5 Leiterquerschnitt: 0,5 - 2,5 mm² Farbe: verkehrsweiß, ähnlich RAL 9016 Schutzart: IP20 Ballwurfsicher: Nein Glühdrahtprüfung: 650 °C Zulässige Umgebungstemperatur: -20 - 25 °C Einbau in isolierte Decke möglich: Nein Werkstoff des Gehäuses: Stahl Oberflächenbehandlung des Gehäuses: pulverbeschichtet Werkstoff der Abdeckung: PC strukturiert Art der Steuerung: xFlex Nennspannung: 220 - 240 V Frequenz: 50 - 60 Hz Spannungsart: AC/DC Bemessungsleistung: 67,0 W Lichtlenker: Reflektor Lichtaustritt: direkt Lichtverteilung: symmetrisch Ausstrahlungscharakteristik (ETIM): breitstrahlend UGR-Klasse: ≤ 19 Bemessungslichtstrom: 8400 lm Lichtstrom einstellbar: in Stufen Leuchteneffizienz: 125,4 lm/W Leuchtmittel: LED-M Inklusive Leuchtmittel: Ja Farbwiedergabeindex Ra: ≥ 80 Farbtemperatur: 4000 K Lichtfarbe: 840 Farbtemperatur einstellbar: Nein Farborttoleranz (SDCM): < 3 SDCM Photobiologische Sicherheit: RG1 Bemessungslebensdauer L80B50 (tq = 25 °C): 50.000 h Energieeffizienzklasse Leuchtmittel: D