

Deckenleuchte LFN



Artikelnummer **0550034**

GTIN **4029299462715**

Deeplink <https://www.ridi.de/go/0550034>



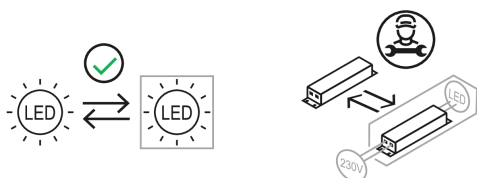
Produktbeschreibung

Deckenleuchte der LFN-Produktfamilie. Lichtlenkung durch Abdeckung opal, Ausstrahlungscharakteristik symmetrisch, extrem breitstrahlend, Lichtaustritt direkt. Leuchtmittel R-TUBE nicht enthalten, Austausch durch Endkunde möglich. Die Leuchte generiert einen Bemessungslichtstrom von 5540 lm in Lichtfarbe 840, Lichtstrom einstellbar: Nein. Die hohe LED-Lebensdauer ermöglicht einen langen Einsatz bei gleichbleibender Beleuchtungsgüte. Hohe Lichtqualität durch eine Farbortoleranz von < 3 SDCM. Gehäuse aus Stahl, verkehrsweiß, ähnlich RAL 9016, Schutzart IP50. Abdeckung aus PMMA opal. Direkte Decken- oder Wandmontage ohne weiteres Zubehör. Bandmontage mit festem Leuchtenabstand mit Zubehör LFN-LVDM. Montage an Tragschienen mit entsprechenden Leuchtenbefestigern möglich. Mit elektronischem Betriebsgerät On/Off. Austausch durch Fachkraft möglich. Nennspannung 230 - 240 V AC/DC 50 - 60 Hz.

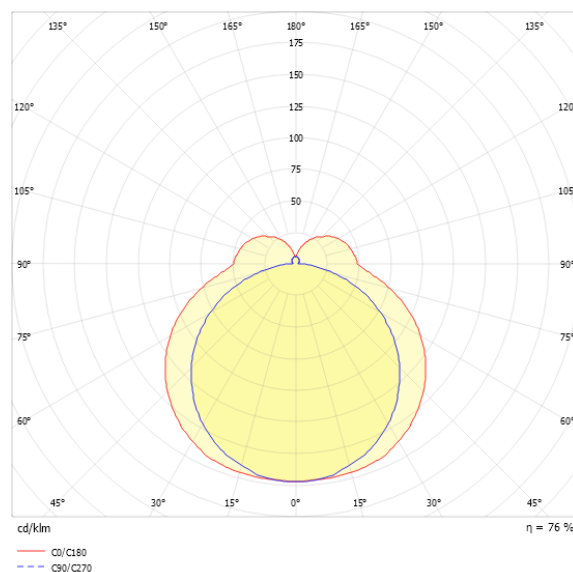
Kurzinformationen

Montageart	Anbau
Schutzart	IP50
Schutzklasse	I
Zulässige Umgebungstemperatur	-25 - 25 °C
Nennspannung	230 - 240 V
Art der Steuerung	On/Off
Farbtemperatur	4000 K
Farbwiedergabeindex Ra	≥ 80
Bemessungslichtstrom	5540 lm
Bemessungsleistung	52,0 W
Leuchteffizienz	106,5 lm/W
Bemessungslebensdauer L80B50 (tq = 25 °C)	50.000 h

Nachhaltigkeit



Lichtverteilungskurve



Blendungsbewertung UGR (4H/8H)

UGR längs	23.2
UGR quer	21.6

0550034 LFN-R2X120/25ND-0

Allgemein

Produktkategorie	Deckenleuchte
Einsatzbereich	Bildung Industrie
Leuchtenform	rechteckig
Mit Sensor	Nein
Mit Notlichtelement	Nein
BEG-förderfähig	Nein
Garantie	5 Jahre
Wartungskategorie	E

Montage

Montageart	Anbau
Montageort	Decke
Geeignet für Lichtbandkonfiguration	Nein
Anschlussart	Steckklemme
Art der Verdrahtung	Abschluss
Anzahl Pole	3
Leiterquerschnitt	0,5 - 2,5 mm ²

Gehäuse

Farbe	verkehrsweiß, ähnlich RAL 9016
Schutzart	IP50
Glühdrahtprüfung	650 °C
Zulässige Umgebungstemperatur	-25 - 25 °C
Einbau in isolierte Decke möglich	Nein
Werkstoff des Gehäuses	Stahl
Oberflächenbehandlung des Gehäuses	pulverbeschichtet
Werkstoff der Abdeckung	PMMA opal

Elektrische Ausführung

Art der Steuerung	On/Off
Nennspannung	230 - 240 V
Frequenz	50 - 60 Hz
Spannungsart	AC/DC
Bemessungsleistung	52,0 W
Schutzklasse	I
Anzahl der Betriebsgeräte	1

Betriebsgerät

Max. Anzahl der Betriebsgeräte an Leitungsschutzschalter B10	15
Max. Anzahl der Betriebsgeräte an Leitungsschutzschalter B16	24
Max. Anzahl der Betriebsgeräte an Leitungsschutzschalter C16	40
Ripple HF	4 %
SELV	Ja

Lichttechnik

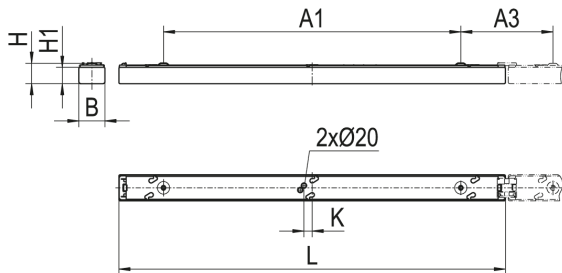
Lichtlenker	Abdeckung opal
Lichtaustritt	direkt
Lichtverteilung	symmetrisch
Ausstrahlungscharakteristik	extrem breitstrahlend
Ausstrahlungswinkel	137,40 °
Ausstrahlungswinkel einstellbar	nein
UGR-Klasse	≤ 25
Bemessungslichtstrom	5540 lm
Lichtstrom einstellbar	Nein
Leuchteffizienz	106,5 lm/W
Lichtstromanteil oberer Halbraum	18,40 %
Lichtstromanteil unterer Halbraum	81,60 %

Leuchtmittel

Leuchtmittel	R-TUBE
Inklusive Leuchtmittel	Nein
Leuchtmittelanzahl	2
Farbwiedergabeindex Ra	≥ 80
Farbtemperatur	4000 K
Lichtfarbe	840
Farbtemperatur einstellbar	Nein
Farbortoleranz (SDCM)	< 3 SDCM
Photobiologische Sicherheit	RG1
Bemessungslebensdauer L80B50 (tq = 25 °C)	50.000 h
Maximale Umgebungstemperatur L80B50 = 50.000 h	25 °C

0550034 LFN-R2X120/25ND-0

Maßzeichnung



Abmessungen

Maß L	1260 mm
Maß B	105 mm
Maß H	85 mm
Maß A1	900 mm
Maß A3	372 mm
Maß H1	66 mm
Maß K	36 mm
Nettogewicht	3,928 kg

Leuchtmittel - Referenz

Artikelbezeichnung	Artikelnummer	Lichtfarbe	Leuchtmittellichtstrom	Leistung des Leuchtmittels	Energieeffizienzklasse
R-TUBE-G2 120-840M0350 LD	1206592LD	840	3620 lm	22 W	D

Die technischen Daten beziehen sich auf den Einsatz des Referenz-Leuchtmittels.

Leuchtmittel

Artikelbezeichnung	Artikelnummer	Lichtfarbe	Leuchtmittellichtstrom	Leistung des Leuchtmittels	Energieeffizienzklasse
R-TUBE-G2 120-840M0350 LD	1206592LD	840	3620 lm	22 W	D
R-TUBE-G2 120-830M0350 LD	1206617LD	830	3470 lm	22 W	D
R-TUBE-G2 120-865M0350 LD	1206710LD	865	3620 lm	22 W	D

Zubehör

Artikelbezeichnung	Artikelnummer	Produktbeschreibung
LFN-LVDM	0201815	Leuchtenverbinder, Kunststoff PC, Abstand 20 mm, für DV
NL-E14 WL	0200614	Notlicht E14 für Wannenleuchten, Fassung weiß
TRA 002 M5X20	0200223	Leuchtenabhänger Schaukelhaken M5x20, Stahl verzinkt
VLTB LEUCHTENBEFESTIGER	1205260	Leuchtenbefestiger für VLTO Tragschiene, Schraube M5, maximal 20 kg, 1 Stück
WLF 236 0	0200055	Ersatzwanne für LF/LFN/PLF 236/254 opal PMMA
ZRP 050 ROHRPENDEL	0200246	Rohrpendel 500 mm mit Baldachin, M13x1, weiß, 1 Satz = 1 Stück
ZRP 100 ROHRPENDEL	0200247	Rohrpendel 1000 mm mit Baldachin, M13x1, weiß, 1 Satz = 1 Stück
ZUSPS SEILPENDEL UNIV. PF. .	0201257	Seilpendel für Feuchtraumleuchten, 1,5 m, 1 Satz = 1 Stück

0550034 LFN-R2X120/25ND-0

Produktinweis

Das Leuchtmittel ist nicht im Lieferumfang enthalten und muss separat bestellt. Verwendbare Leuchtmittel sind der Leuchtmittel-Übersicht zu entnehmen.

Ausschreibungstext

Deckenleuchte der LFN-Produktfamilie. Lichtlenkung durch Abdeckung opal, Ausstrahlungscharakteristik symmetrisch, extrem breitstrahlend, Lichtaustritt direkt. Leuchtmittel R-TUBE nicht enthalten, Austausch durch Endkunde möglich. Die Leuchte generiert einen Bemessungslichtstrom von 5540 lm in Lichtfarbe 840, Lichtstrom einstellbar: Nein. Die hohe LED-Lebensdauer ermöglicht einen langen Einsatz bei gleichbleibender Beleuchtungsgüte. Hohe Lichtqualität durch eine Farbortoleranz von < 3 SDCM. Gehäuse aus Stahl, verkehrsweiß, ähnlich RAL 9016, Schutzart IP50. Abdeckung aus PMMA opal. Direkte Decken- oder Wandmontage ohne weiteres Zubehör. Bandmontage mit festem Leuchtenabstand mit Zubehör LFN-LVDM. Montage an Tragschienen mit entsprechenden Leuchtenbefestigern möglich. Mit elektronischem Betriebsgerät On/Off. Austausch durch Fachkraft möglich. Nennspannung 230 - 240 V AC/DC 50 - 60 Hz.

Artikelnummer: 0550034
 Artikelbezeichnung: LFN-R2X120/25ND-0
 Produktkategorie: Deckenleuchte
 Einsatzbereich: Bildung/Industrie
 Leuchtenform: rechteckig
 Mit Sensor: Nein
 Mit Notlichtelement: Nein
 Verstellbarkeit: starr
 Maß L: 1260 mm
 Maß B: 105 mm
 Maß H: 85 mm
 Montageart: Anbau
 Montageort: Decke
 Anschlussart: Steckklemme
 Art der Verdrahtung: Abschluss
 Anzahl Pole: 3
 Leiterquerschnitt: 0,5 - 2,5 mm²
 Farbe: verkehrsweiß, ähnlich RAL 9016
 Schutzart: IP50
 Ballwurfsicher: Nein
 Glühdrahtprüfung: 650 °C
 Zulässige Umgebungstemperatur: -25 - 25 °C
 Einbau in isolierte Decke möglich: Nein
 Werkstoff des Gehäuses: Stahl
 Oberflächenbehandlung des Gehäuses: pulverbeschichtet
 Werkstoff der Abdeckung: PMMA opal
 Art der Steuerung: On/Off
 Nennspannung: 230 - 240 V
 Frequenz: 50 - 60 Hz
 Spannungsart: AC/DC
 Bemessungsleistung: 52,0 W
 Schutzklasse: I
 Lichtlenker: Abdeckung opal
 Lichtaustritt: direkt
 Lichtverteilung: symmetrisch
 Ausstrahlungscharakteristik: extrem breitstrahlend
 UGR-Klasse: ≤ 25
 Bemessungslichtstrom: 5540 lm
 Lichtstrom einstellbar: Nein
 Leuchteneffizienz: 106,5 lm/W
 Leuchtmittel: R-TUBE
 Inklusive Leuchtmittel: Nein
 Farbwiedergabeindex Ra: ≥ 80
 Farbtemperatur: 4000 K
 Lichtfarbe: 840
 Farbtemperatur einstellbar: Nein
 Farbortoleranz (SDCM): < 3 SDCM
 Photobiologische Sicherheit: RG1
 Bemessungslebensdauer L80B50 (tq = 25 °C): 50.000 h
 Energieeffizienzklasse Leuchtmittel: