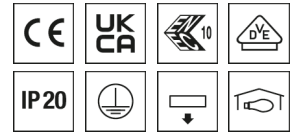


0536118 VENICE-G-F254-DAWS-740B830

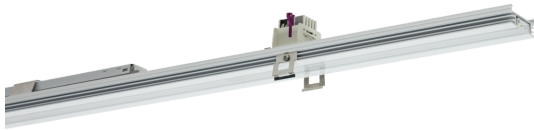
Geräteträger VENICE



Artikelnummer **0536118**

GTIN **4029299489286**

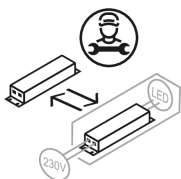
Deeplink <https://www.ridi.de/go/0536118>



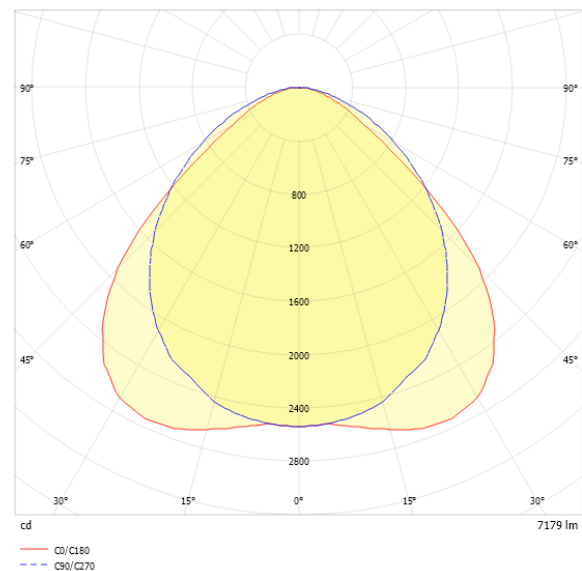
Kurzinformationen

Montageart	Anbau Pendel
Schutzart	IP20
Schutzklasse	I
Zulässige Umgebungstemperatur	-25 - 25 °C
Nennspannung	230 - 240 V
Art der Steuerung	DALI
Farbtemperatur	3000 K
Farbwiedergabeindex Ra	≥ 80
Bemessungslichtstrom	7180 lm
Bemessungsleistung	50,0 W
Leuchteneffizienz	143,6 lm/W
Bemessungslebensdauer L80B50 (tq = 25 °C)	50.000 h
Dieses Produkt enthält Lichtquellen der Energieeffizienzklasse	E

Nachhaltigkeit



Lichtverteilungskurve



Blendungsbewertung UGR (4H/8H)

UGR längs	28.0
UGR quer	25.3

0536118 VENICE-G-F254-DAWS-740B830

Allgemein

Produktkategorie	Geräteträger
Einsatzbereich	Bildung Büro Einzelhandel
Leuchtenform	rechteckig
BEG-förderfähig	Ja

Montage

Montageart	Anbau Pendel
Geeignet für Lichtbandkonfiguration	Ja
Anzahl Pole	7

Gehäuse

Farbe	verkehrsweiß, ähnlich RAL 9016
Schutzart	IP20
Glühdrahtprüfung	650 °C
Zulässige Umgebungstemperatur	-25 - 25 °C
Einbau in isolierte Decke möglich	Nein
Werkstoff des Gehäuses	Aluminium
Werkstoff der Abdeckung	PMMA klar

Elektrische Ausführung

Art der Steuerung	DALI
Nennspannung	230 - 240 V
Frequenz	50 - 60 Hz
Spannungsart	AC/DC
Bemessungsleistung	50,0 W
Schutzklasse	I
Anzahl der Betriebsgeräte	1

Betriebsgerät

Max. Anzahl der Betriebsgeräte an Leitungsschutzschalter B10	15
Max. Anzahl der Betriebsgeräte an Leitungsschutzschalter B16	24
Max. Anzahl der Betriebsgeräte an Leitungsschutzschalter C16	40
Dimmbereich	1–100%
Ripple HF	4 %
SELV	Ja

Lichttechnik

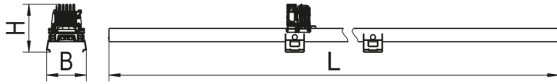
Lichtlenker	Abdeckung längsprismatisch
Lichtaustritt	direkt
Lichtverteilung	symmetrisch
Ausstrahlungscharakteristik	breitstrahlend
Ausstrahlungswinkel	100,39 °
UGR-Klasse	> 25
Bemessungslichtstrom	7180 lm
Lichtstrom einstellbar	stufenlos
Leuchteneffizienz	143,6 lm/W
Lichtstromanteil oberer Halbraum	0,00 %
Lichtstromanteil unterer Halbraum	100,00 %

Leuchtmittel

Leuchtmittel	LED-M
Inklusive Leuchtmittel	Ja
Leuchtmittelanzahl	1
Farbwiedergabeindex Ra	≥ 80
Farbtemperatur	3000 K
Lichtfarbe	830
Farbortoleranz (SDCM)	< 3 SDCM
Bemessungslebensdauer L80B50 (tq = 25 °C)	50.000 h
Maximale Umgebungstemperatur L80B50 = 50.000 h	25 °C

0536118 VENICE-G-F254-DAWS-740B830

Maßzeichnung



Abmessungen

Maß L	1183 mm
Maß B	58 mm
Maß H	78 mm
Nettogewicht	1,480 kg

0536118 VENICE-G-F254-DAWS-740B830

Zubehör		
Artikelbezeichnung	Artikelnummer	Produktbeschreibung
UKNRE 050 ROHRPENDEL M.KLEM-SI	0202869SI	Rohrpendel Universalknoten, Baldachin eckig, silber, 0,5 m, 1 Stück
UKNRE 100 ROHRPENDEL M.KLEM-SI	0202870SI	Rohrpendel Universalknoten, Baldachin eckig, silber, 1 m, 1 Stück
UKNS 1,5M	0210958	Seilpendel mit Deckenbefestiger und Seilklemme, 1,5 m, 1 Stück
UKNSE SEILP.KLEMME+BALD1,5M-SI	0202879SI	Seilpendel mit Baldachin eckig, silber, 1,5 m, 1 Stück
VENICE-A-DB	0208125	Deckeneinbau-Befestigungssatz für VENICE-A, 1 Stück
VENICE-A-VSK-5	0208345AF	Verbinder Kreuz-Form VENICE-A, 5-polig, natureloxiert, 1 Stück
VENICE-A-VSK-7	0208410AF	Verbinder Kreuz-Form VENICE-A, 7-polig, natureloxiert, 1 Stück
VENICE-A-VSL-5	0208343AF	Verbinder L-Form für VENICE-A, 5-polig, natureloxiert, 1 Stück
VENICE-A-VSL-7	0208411AF	Verbinder L-Form für VENICE-A, 7-polig, natureloxiert, 1 Stück
VENICE-A-VST-5	0208344AF	Verbinder T-Form für VENICE-A, 5-polig, natureloxiert, 1 Stück
VENICE-A-VST-7	0208412AF	Verbinder T-Form für VENICE-A, 7-polig, natureloxiert, 1 Stück
VENICE-A/E BET 128/54	1208050	Beton-Einbautopf VENICE-A/E .54 verputzte Decken/Sichtbeton
VENICE-A/E BET 135/49/80	1208051	Beton-Einbautopf VENICE-A/E .80 verputzte Decken/Sichtbeton
VENICE-AE NE	1208007AF	Endstirnteil für VENICE-A, natureloxiert, 1 Stück
VENICE-E-VSK-5	1208062AF	Verbinder Kreuz-Form VENICE-E, 5-pol, natureloxiert, 1 Stück
VENICE-E-VSK-7	0208413AF	Verbinder Kreuz-Form VENICE-E, 7-polig, natureloxiert, 1 Stück
VENICE-E-VSL-5	1208060AF	Verbinder L-Form für VENICE-E, 5-polig, natureloxiert, 1 Stück
VENICE-E-VSL-7	0208414AF	Verbinder L-Form für VENICE-E, 7-polig, natureloxiert, 1 Stück
VENICE-E-VST-5	1208061AF	Verbinder T-Form für VENICE-E, 5-polig, natureloxiert, 1 Stück
VENICE-E-VST-7	0208415AF	Verbinder T-Form für VENICE-E, 7-polig, natureloxiert, 1 Stück
VENICE-EE NE	1208006AF	Endstirnteil für VENICE-E, natureloxiert, 1 Stück
VENICE-GE-LED	0208821	Geräteträger Entriegelung VENICE-A-F und VENICE-E-F
VENICE-TV-5	1208009	Tragschienenverbinder für 5-polig Stromführung, 1 Stück
VENICE-TV-7	1208063	Tragschienenverbinder für 7-polig Stromführung, 1 Stück
VLDHD	0202590	Deckenbefestigung VLD, H=12,5 mm, längsverschiebbar, 1 Stück
VLDHK	0202596	Kettenbefestiger für VLD, längsverschiebbar, 1 Stück
VLDHS	0202591	Seilpendel VLD mit Ringöse, längsverschiebbar, 1 Stück
VLDHSD	0202592	Seilpendel VLD mit Deckenbefestiger, längsverschiebbar, 1 Stück
VLDHT	0202595	Schnellbefest. Systemdecken VLD, H=12,5mm, längsverschiebbar
VLDHW	0202597	Wandbefestiger für VLD, längsverschiebbar, weiß, 1 Stück
VLNE-11F-WS NETZEINSP.-FLEX.	1207049	Netzeinspeisteil für die Stromführung 11-polig, feindrätig, IP20/54, weiß, 1 Stück
VLNE-11S-WS NETZEINSP.-STARR	1207043	Netzeinspeisteil für die Stromführung 11-polig, eindrätig, IP20/54, weiß, 1 Stück
VLNE-5F-WS NETZEINSP.- FLEXIBEL	1207047	Netzeinspeisteil für die Stromführung 5-polig, feindrätig, IP20/54, weiß, 1 Stück
VLNE-5S-WS NETZEINSP.-STARR	1207041	Netzeinspeisteil für die Stromführung 5-polig, eindrätig, IP20/54, weiß, 1 Stück
VLNE-7F-WS NETZEINSP.- FLEXIBEL	1207048	Netzeinspeisteil für die Stromführung 7-polig, feindrätig, IP20/54, weiß, 1 Stück

0536118 VENICE-G-F254-DAWS-740B830

Artikelbezeichnung	Artikelnummer	Produktbeschreibung
VLNE-7S-WS NETZEINSP.-STARR	1207042	Netzeinspeisteil für die Stromführung 7-polig, eindrätig, IP20/54, weiß, 1 Stück
ZAL 3X0,75/1,5M-T	0203579	Anschlussleitung transparent, 3x 0,75 mm ² , 1,5 m
ZAL 3X1,5/1,5M-T	0207977	Anschlussleitung transparent, 3x 1,5 mm ² , 1,5 m
ZAL 5X1,5/1,5M-T	0207978	Anschlussleitung transparent, 5x 1,5 mm ² , 1,5 m
ZDBE	0204332	Baldachin eckig, weiß, für Seilpendel Trapez, ZUSP und UKNS
ZDBE-SI	0204332SI	Baldachin eckig, silber, für Seilpendel Trapez, ZUSP und UKNS
ZRO RAHMENÖFFNER	0204003	Werkzeug zur einfachen Öffnung des Leuchtenrahmens

Ausschreibungstext

Geräteträger der VENICE-Produktfamilie. Lichtlenkung durch Abdeckung längsprismatisch, Ausstrahlungscharakteristik symmetrisch, breitstrahlend, Lichtaustritt direkt. Leuchtmittel LED-M eingebaut, möglich. Die Leuchte generiert einen Bemessungslichtstrom von 7180 lm in Lichtfarbe 830, Lichtstrom einstellbar: stufenlos. Die hohe LED-Lebensdauer ermöglicht einen langen Einsatz bei gleichbleibender Beleuchtungsgüte. Hohe Lichtqualität durch eine Farbortoleranz von < 3 SDCM. Gehäuse aus Aluminium, verkehrsweiß, ähnlich RAL 9016, Schutzart IP20. Werkzeuglos mittels Federklammer im Aluminiumprofil, selbstständige Kontaktierung des Schutzleiters. Mit elektronischem Betriebsgerät DALI. Austausch durch Fachkraft möglich. Nennspannung 230 - 240 V AC/DC 50 - 60 Hz.

Artikelnummer: 0536118
 Artikelbezeichnung: VENICE-G-F254-DAWS-740B830
 Produktkategorie: Geräteträger
 Einsatzbereich: Bildung|Büro|Einzelhandel
 Leuchtenform: rechteckig
 Maß L: 1183 mm
 Maß B: 58 mm
 Maß H: 78 mm
 Montageart: AnbaulPendel
 Anzahl Pole: 7
 Farbe: verkehrsweiß, ähnlich RAL 9016
 Schutzart: IP20
 Glühdrahtprüfung: 650 °C
 Einbau in isolierte Decke möglich: Nein
 Werkstoff des Gehäuses: Aluminium
 Werkstoff der Abdeckung: PMMA klar
 Art der Steuerung: DALI
 Nennspannung: 230 - 240 V
 Frequenz: 50 - 60 Hz
 Spannungsart: AC/DC
 Bemessungsleistung: 50,0 W
 Lichtlenker: Abdeckung längsprismatisch
 Lichtaustritt: direkt
 Lichtverteilung: symmetrisch
 Ausstrahlungscharakteristik: breitstrahlend
 UGR-Klasse: > 25
 Bemessungslichtstrom: 7180 lm
 Lichtstrom einstellbar: stufenlos
 Leuchteneffizienz: 143,6 lm/W
 Leuchtmittel: LED-M
 Inklusive Leuchtmittel: Ja
 Farbwiedergabeindex Ra: ≥ 80
 Farbtemperatur: 3000 K
 Lichtfarbe: 830
 Farbortoleranz (SDCM): < 3 SDCM
 Bemessungslebensdauer L80B50 (tq = 25 °C): 50.000 h
 Energieeffizienzklasse Leuchtmittel: E