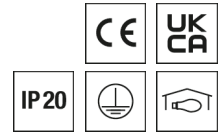
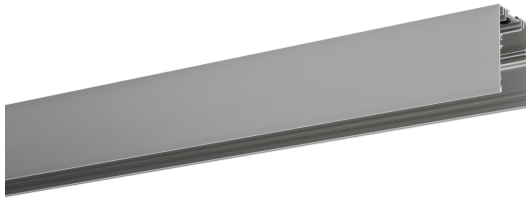


**0528266AF** VENICE-A-F3X154-11-NE

## Tragschiene VENICE



Artikelnummer **0528266AF**

GTIN **4029299472745**

Deeplink <https://www.ridi.de/go/0528266AF>



## Produktbeschreibung

Lichtkanal Anbau, ALU eloxiert, mit 11-poliger Verdrahtung, geeignet für entsprechende Leuchteneinsätze, L=3560mm

## Kurzinformationen

Montageart	Anbau   Pendel
Schutzart	IP20
Schutzklasse	I

**0528266AF** VENICE-A-F3X154-11-NE

---

## Allgemein

Produktkategorie	Tragschiene
Einsatzbereich	Bildung   Büro   Einzelhandel

## Montage

Montageart	Anbau   Pendel
Montageort	Decke

## Gehäuse

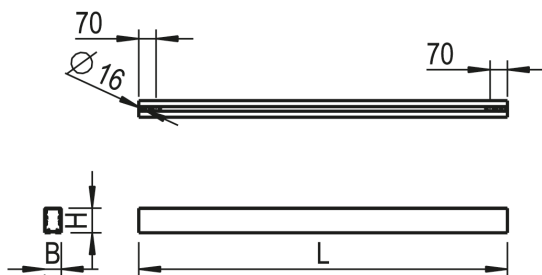
Farbe	aluminium
Schutzart	IP20
Werkstoff des Gehäuses	Aluminium

## Elektrische Ausführung

Schutzklasse	I
--------------	---

**0528266AF** VENICE-A-F3X154-11-NE

## Maßzeichnung



## Abmessungen

Maß L	3560 mm
Maß B	67 mm
Maß H	98 mm
Nettogewicht	7,5 kg

## 0528266AF VENICE-A-F3X154-11-NE

### Zubehör

Artikelbezeichnung	Artikelnummer	Produktbeschreibung
UKNRE 050 ROHRPENDEL M.KLEM-SI	0202869SI	Rohrpendel Universalknoten, Baldachin eckig, silber, 0,5 m, 1 Stück
UKNRE 100 ROHRPENDEL M.KLEM-SI	0202870SI	Rohrpendel Universalknoten, Baldachin eckig, silber, 1 m, 1 Stück
UKNS 1,5M	0210958	Seilpendel mit Deckenbefestiger und Seilklemme, 1,5 m, 1 Stück
UKNSE SEILP.KLEMME+BALD1,5M-SI	0202879SI	Seilpendel mit Baldachin eckig, silber, 1,5 m, 1 Stück
VENICE-A-DB	0208125	Deckeneinbau-Befestigungssatz für VENICE-A, 1 Stück
VENICE-A-VSK-5	0208345AF	Verbinder Kreuz-Form VENICE-A, 5-polig, natureloxiert, 1 Stück
VENICE-A-VSK-7	0208410AF	Verbinder Kreuz-Form VENICE-A, 7-polig, natureloxiert, 1 Stück
VENICE-A-VSL-5	0208343AF	Verbinder L-Form für VENICE-A, 5-polig, natureloxiert, 1 Stück
VENICE-A-VSL-7	0208411AF	Verbinder L-Form für VENICE-A, 7-polig, natureloxiert, 1 Stück
VENICE-A-VST-5	0208344AF	Verbinder T-Form für VENICE-A, 5-polig, natureloxiert, 1 Stück
VENICE-A-VST-7	0208412AF	Verbinder T-Form für VENICE-A, 7-polig, natureloxiert, 1 Stück
VENICE-A/E BET 128/54	1208050	Beton-Einbautopf VENICE-A/E .54 verputzte Decken/Sichtbeton
VENICE-A/E BET 135/49/80	1208051	Beton-Einbautopf VENICE-A/E .80 verputzte Decken/Sichtbeton
VENICE-AE NE	1208007AF	Endstirnteil für VENICE-A, natureloxiert, 1 Stück
VENICE-TV-5	1208009	Tragschienenverbinder für 5-polig Stromführung, 1 Stück
VENICE-TV-7	1208063	Tragschienenverbinder für 7-polig Stromführung, 1 Stück
VLDHD	0202590	Deckenbefestigung VLD, H=12,5 mm, längsverschiebbar, 1 Stück
VLDHK	0202596	Kettenbefestiger für VLD, längsverschiebbar, 1 Stück
VLDHS	0202591	Seilpendel VLD mit Ringöse, längsverschiebbar, 1 Stück
VLDHSD	0202592	Seilpendel VLD mit Deckenbefestiger, längsverschiebbar, 1 Stück
VLDHT	0202595	Schnellbefest. Systemdecken VLD, H=12,5mm, längsverschiebbar
VLDHW	0202597	Wandbefestiger für VLD, längsverschiebbar, weiß, 1 Stück
VLNE-11F-WS NETZEINSP.-FLEX.	1207049	Netzeinspeisteil für die Stromführung 11-polig, feindrätig, IP20/54, weiß, 1 Stück
VLNE-11S-WS NETZEINSP.-STARR	1207043	Netzeinspeisteil für die Stromführung 11-polig, eindrätig, IP20/54, weiß, 1 Stück
VLNE-5F-WS NETZEINSP.- FLEXIBEL	1207047	Netzeinspeisteil für die Stromführung 5-polig, feindrätig, IP20/54, weiß, 1 Stück
VLNE-5S-WS NETZEINSP.-STARR	1207041	Netzeinspeisteil für die Stromführung 5-polig, eindrätig, IP20/54, weiß, 1 Stück
VLNE-7F-WS NETZEINSP.- FLEXIBEL	1207048	Netzeinspeisteil für die Stromführung 7-polig, feindrätig, IP20/54, weiß, 1 Stück
VLNE-7S-WS NETZEINSP.-STARR	1207042	Netzeinspeisteil für die Stromführung 7-polig, eindrätig, IP20/54, weiß, 1 Stück
ZAL 3X0,75/1,5M-T	0203579	Anschlussleitung transparent, 3x 0,75 mm <sup>2</sup> , 1,5 m
ZAL 3X1,5/1,5M-T	0207977	Anschlussleitung transparent, 3x 1,5 mm <sup>2</sup> , 1,5 m
ZAL 5X1,5/1,5M-T	0207978	Anschlussleitung transparent, 5x 1,5 mm <sup>2</sup> , 1,5 m
ZDBE	0204332	Baldachin eckig, weiß, für Seilpendel Trapez, ZUSP und UKNS
ZDBE-SI	0204332SI	Baldachin eckig, silber, für Seilpendel Trapez, ZUSP und UKNS
ZRO RAHMENÖFFNER	0204003	Werkzeug zur einfachen Öffnung des Leuchtenrahmens

**0528266AF** VENICE-A-F3X154-11-NE

---

## **Ausschreibungstext**

---

Lichtkanal Anbau, ALU eloxiert, mit 11-poliger Verdrahtung, geeignet für entsprechende Leuchteneinsätze, L=3560mm

Artikelnummer: 0528266AF

Artikelbezeichnung: VENICE-A-F3X154-11-NE

Produktkategorie: Tragschiene

Einsatzbereich: Bildung|Büro|Einzelhandel

Maß L: 3560 mm

Maß B: 67 mm

Maß H: 98 mm

Montageart: AnbaulPendel

Montageort: Decke

Farbe: aluminium

Schutzart: IP20

Werkstoff des Gehäuses: Aluminium