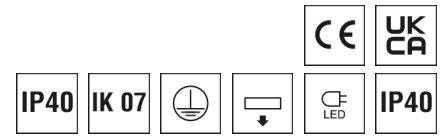


### Decken- und Wandleuchte RUFO



Artikelnummer **0420790**

GTIN **4029299517705**

Deeplink <https://www.ridi.de/go/0420790>



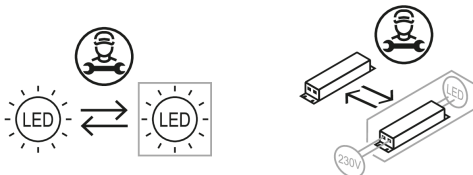
### Produktbeschreibung

Decken- und Wandleuchte der RUFO-Produktfamilie. Lichtlenkung durch Abdeckung satiniert, Ausstrahlungscharakteristik symmetrisch, extrem breitstrahlend, Lichtaustritt direkt. Leuchtmittel LED-M eingebaut, Austausch durch Fachkraft möglich. Die Leuchte generiert einen Bemessungslichtstrom von 3310 lm in Lichtfarbe 840, Lichtstrom einstellbar: in Stufen. Die hohe LED-Lebensdauer ermöglicht einen langen Einsatz bei gleichbleibender Beleuchtungsgüte. Hohe Lichtqualität durch eine Farbortoleranz von < 3 SDCM. Gehäuse aus Stahl, weiß, Schutzart IP40. Direkte Decken- oder Wandmontage ohne weiteres Zubehör. Mit elektronischem Betriebsgerät xFlex. Austausch durch Fachkraft möglich. Nennspannung 220 - 240 V AC/DC 50 - 60 Hz.

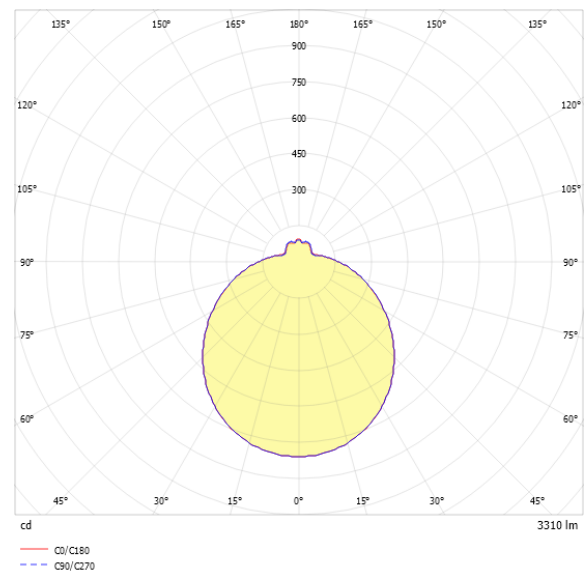
### Kurzinformationen

Montageart	Anbau
Schutzart	IP40
Schutzklasse	I
Nennspannung	220 - 240 V
Art der Steuerung	xFlex
Farbtemperatur	4000 K
Farbwiedergabeindex Ra	≥ 80
Bemessungslichtstrom	3310 lm
Bemessungsleistung	27,0 W
Leuchteffizienz	122,6 lm/W
Bemessungslebensdauer L80B50 (tq = 25 °C)	50.000 h
Dieses Produkt enthält Lichtquellen der Energieeffizienzklasse	D

### Nachhaltigkeit



### Lichtverteilungskurve



### Blendungsbewertung UGR (4H/8H)

UGR längs	23.5
UGR quer	22.5

## 0420790 RUFO 390/4000-840 Z-RF

### Allgemein

Produktkategorie	Decken- und Wandleuchte
Einsatzbereich	Bildung
Leuchtenform	rund
BEG-förderfähig	Ja

### Montage

Montageart	Anbau
Geeignet für Lichtbandkonfiguration	Nein

### Gehäuse

Farbe	weiß
Schutzart	IP40
Stoßfestigkeitsgrad	IK07
Glühdrahtprüfung	650 °C
Einbau in isolierte Decke möglich	Nein
Werkstoff des Gehäuses	Stahl
Werkstoff der Abdeckung	PMMA opal

### Elektrische Ausführung

Art der Steuerung	xFlex
Nennspannung	220 - 240 V
Frequenz	50 - 60 Hz
Spannungsart	AC/DC
Bemessungsleistung	27,0 W
Schutzklasse	I
Anzahl der Betriebsgeräte	1

### Betriebsgerät

Max. Anzahl der Betriebsgeräte an Leitungsschutzschalter B10	19
Max. Anzahl der Betriebsgeräte an Leitungsschutzschalter B16	30
Einschaltstrom je Betriebsgerät	17 A
Ripple LF	5 %
SELV	Ja

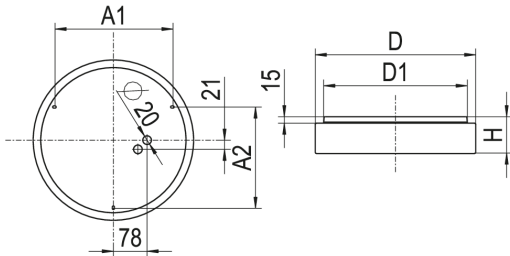
### Lichttechnik

Lichtlenker	Abdeckung satiniert
Lichtaustritt	direkt
Lichtverteilung	symmetrisch
Ausstrahlungscharakteristik	extrem breitstrahlend
Ausstrahlungswinkel	123,40 °
UGR-Klasse	≤ 25
Bemessungslichtstrom	3310 lm
Lichtstrom einstellbar	in Stufen
Leuchteneffizienz	122,6 lm/W
Lichtstromanteil oberer Halbraum	16,74 %
Lichtstromanteil unterer Halbraum	83,26 %

### Leuchtmittel

Leuchtmittel	LED-M
Inklusive Leuchtmittel	Ja
Leuchtmittelanzahl	1
Farbwiedergabeindex Ra	≥ 80
Farbtemperatur	4000 K
Lichtfarbe	840
Farbortoleranz (SDCM)	< 3 SDCM
Bemessungslebensdauer L80B50 (tq = 25 °C)	50.000 h
Maximale Umgebungstemperatur L80B50 = 50.000 h	25 °C

### Maßzeichnung



### Abmessungen

Maß H	85 mm
Maß D	370 mm
Maß D2	370 mm
Maß A1	272 mm
Maß A2	233 mm
Maß D1	329 mm
Nettogewicht	1,200 kg

### Zubehör

Artikelbezeichnung	Artikelnummer	Produktbeschreibung
WRUFO 390 Z	0204490	Ersatzwanne für RUFO 390 Z

### xFlex

#### Externer Schlußsel

Pos	I	Φ	P	Ta (min)	Ta (max)
0420790_0 0	615 mA	2092 lm	15 W	-20 °C	25 °C
0420790_1 1	658 mA	2231 lm	16 W	-20 °C	25 °C
0420790_2 2	701 mA	2368 lm	17 W	-20 °C	25 °C
0420790_3 3	743 mA	2504 lm	19 W	-20 °C	25 °C
0420790_4 4	786 mA	2639 lm	20 W	-20 °C	25 °C
0420790_5 5	829 mA	2774 lm	22 W	-20 °C	25 °C
0420790_6 6	872 mA	2907 lm	23 W	-20 °C	25 °C
0420790_7 7	914 mA	3039 lm	24 W	-20 °C	25 °C
0420790_8 8	957 mA	3170 lm	26 W	-20 °C	25 °C
<b>0420790_99</b>	<b>1000 mA</b>	<b>3310 lm</b>	<b>27 W</b>	<b>-20 °C</b>	<b>25 °C</b>

Die Lichtströme sind über die verschiedenen Stufen des xFlex einstellbar. Hinweis: Die Werte im Bereich „Technische Daten“ beziehen sich auf die Werkseinstellung. Die Werkseinstellung ist durch **Fettdruck** hervorgehoben. Die Ta-Werte der xFlex-Tabelle gelten nicht für Notlichtvarianten.

**0420790** RUF0 390/4000-840 Z-RF

---

## Ausschreibungstext

---

Decken- und Wandleuchte der RUF0-Produktfamilie. Lichtlenkung durch Abdeckung satiniert, Ausstrahlungscharakteristik symmetrisch, extrem breitstrahlend, Lichtaustritt direkt. Leuchtmittel LED-M eingebaut, Austausch durch Fachkraft möglich. Die Leuchte generiert einen Bemessungslichtstrom von 3310 lm in Lichtfarbe 840, Lichtstrom einstellbar: in Stufen. Die hohe LED-Lebensdauer ermöglicht einen langen Einsatz bei gleichbleibender Beleuchtungsgüte. Hohe Lichtqualität durch eine Farbortoleranz von < 3 SDCM. Gehäuse aus Stahl, weiß, Schutzart IP40. Direkte Decken- oder Wandmontage ohne weiteres Zubehör. Mit elektronischem Betriebsgerät xFlex. Austausch durch Fachkraft möglich. Nennspannung 220 - 240 V AC/DC 50 - 60 Hz.

Artikelnummer: 0420790  
Artikelbezeichnung: RUF0 390/4000-840 Z-RF  
Produktkategorie: Decken- und Wandleuchte  
Einsatzbereich: Bildung  
Leuchtenform: rund  
Maß H: 85 mm  
Maß D: 370 mm  
Montageart: Anbau  
Farbe: weiß  
Schutzart: IP40  
Stoßfestigkeitsgrad: IK07  
Glühdrahtprüfung: 650 °C  
Einbau in isolierte Decke möglich: Nein  
Werkstoff des Gehäuses: Stahl  
Werkstoff der Abdeckung: PMMA opal  
Art der Steuerung: xFlex  
Nennspannung: 220 - 240 V  
Frequenz: 50 - 60 Hz  
Spannungsart: AC/DC  
Bemessungsleistung: 27,0 W  
Lichtlenker: Abdeckung satiniert  
Lichtaustritt: direkt  
Lichtverteilung: symmetrisch  
Ausstrahlungscharakteristik: extrem breitstrahlend  
UGR-Klasse: ≤ 25  
Bemessungslichtstrom: 3310 lm  
Lichtstrom einstellbar: in Stufen  
Leuchteneffizienz: 122,6 lm/W  
Leuchtmittel: LED-M  
Inklusive Leuchtmittel: Ja  
Farbwiedergabeindex Ra: ≥ 80  
Farbtemperatur: 4000 K  
Lichtfarbe: 840  
Farbortoleranz (SDCM): < 3 SDCM  
Bemessungslebensdauer L80B50 (tq = 25 °C): 50.000 h  
Energieeffizienzklasse Leuchtmittel: D