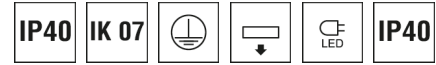


## Decken- und Wandleuchte RUFO



Artikelnummer **0420759//377396**

GTIN **4029299498608**

Deeplink [https://www.ridi.de/go/0420759\\_377396](https://www.ridi.de/go/0420759_377396)



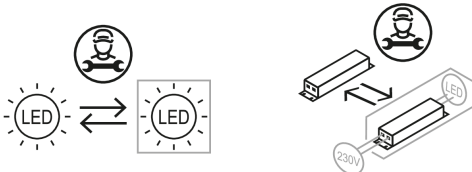
### Produktbeschreibung

Decken- und Wandleuchte der RUFO-Produktfamilie. Lichtlenkung durch Abdeckung satiniert, Ausstrahlungscharakteristik symmetrisch, extrem breitstrahlend, Lichtaustritt direkt. Leuchtmittel LED-M eingebaut, Austausch durch Fachkraft möglich. Die Leuchte generiert einen Bemessungslichtstrom von 1160 lm in Lichtfarbe 830, Lichtstrom einstellbar: Nein. Die hohe LED-Lebensdauer ermöglicht einen langen Einsatz bei gleichbleibender Beleuchtungsgüte. Hohe Lichtqualität durch eine Farbortoleranz von < 3 SDCM. Gehäuse aus Stahl, weiß, Schutzart IP40. Direkte Decken- oder Wandmontage ohne weiteres Zubehör. Mit elektronischem Betriebsgerät On/Off. Austausch durch Fachkraft möglich. Nennspannung 220 - 240 V AC/DC 50 - 60 Hz. Mit Licht- und Bewegungsmelder. Erfassungsbereich quer Ø 7 m, Erfassungsfeld 38 m<sup>2</sup>.

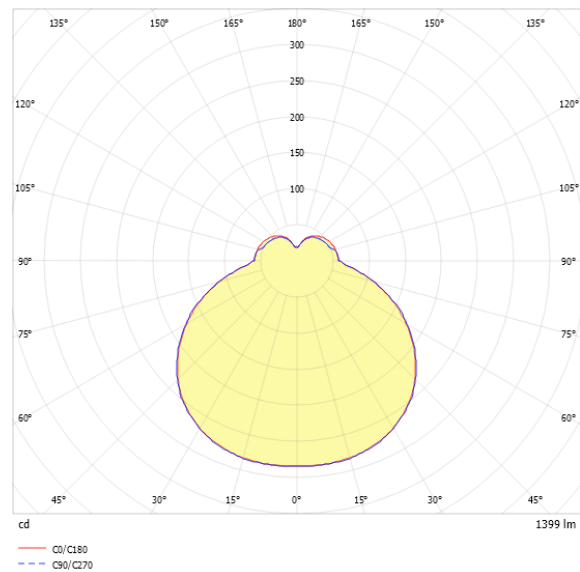
### Kurzinformationen

Montageart	Anbau
Schutzart	IP40
Schutzklasse	I
Nennspannung	220 - 240 V
Art der Steuerung	On/Off
Farbtemperatur	3000 K
Farbwiedergabeindex Ra	≥ 80
Bemessungslichtstrom	1160 lm
Bemessungsleistung	10,0 W
Leuchteneffizienz	116,0 lm/W
Bemessungslebensdauer L80B50 (tq = 25 °C)	50.000 h
Leuchtdauer	3 h
Akkutyp	NiCd
Dieses Produkt enthält Lichtquellen der Energieeffizienzklasse	E

### Nachhaltigkeit



### Lichtverteilungskurve



### Blendungsbewertung UGR (4H/8H)

UGR längs	20.0
UGR quer	20.0

## Allgemein

Produktkategorie	Decken- und Wandleuchte
Einsatzbereich	Bildung
Leuchtenform	rund
Mit Sensor	Ja
Sensorik	Bewegung   Licht
Mit Notlichtelement	Ja
BEG-förderfähig	Nein

## Montage

Montageart	Anbau
Geeignet für Lichtbandkonfiguration	Nein

## Gehäuse

Farbe	weiß
Schutzart	IP40
Stoßfestigkeitsgrad	IK07
Glühdrahtprüfung	650 °C
Einbau in isolierte Decke möglich	Nein
Werkstoff des Gehäuses	Stahl
Werkstoff der Abdeckung	PMMA opal

## Elektrische Ausführung

Art der Steuerung	On/Off
Nennspannung	220 - 240 V
Frequenz	50 - 60 Hz
Spannungsart	AC/DC
Bemessungsleistung	10,0 W
Schutzklasse	I
Anzahl der Betriebsgeräte	1

## Betriebsgerät

Max. Anzahl der Betriebsgeräte an Leitungsschutzschalter B10	93
Max. Anzahl der Betriebsgeräte an Leitungsschutzschalter B16	150
Max. Anzahl der Betriebsgeräte an Leitungsschutzschalter C16	250
Einschaltstrom je Betriebsgerät	6,8 A
SELV	Ja

## Lichttechnik

Lichtlenker	Abdeckung satiniert
Lichtaustritt	direkt
Lichtverteilung	symmetrisch
Ausstrahlungscharakteristik	extrem breitstrahlend
Ausstrahlungswinkel	123,40 °
UGR-Klasse	≤ 22
Bemessungslichtstrom	1160 lm
Lichtstrom einstellbar	Nein
Leuchteneffizienz	116,0 lm/W
Lichtstromanteil oberer Halbraum	22 %
Lichtstromanteil unterer Halbraum	78 %

## Leuchtmittel

Leuchtmittel	LED-M
Inklusive Leuchtmittel	Ja
Leuchtmittellanzahl	4
Farbwiedergabeindex Ra	≥ 80
Farbtemperatur	3000 K
Lichtfarbe	830
Farbortoleranz (SDCM)	< 3 SDCM
Bemessungslebensdauer L80B50 (tq = 25 °C)	50.000 h
Maximale Umgebungstemperatur L80B50 = 50.000 h	25 °C

## Notbeleuchtung

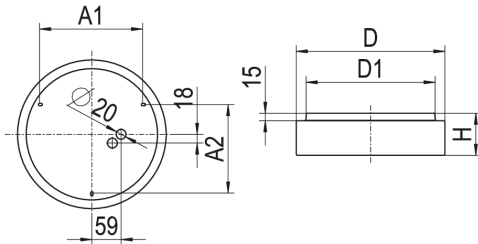
Einspeisung	Einzelbatterie
Schaltungsart	Dauerschaltung
Leuchtdauer	3 h
Bemessungslichtstrom im Notbetrieb	100 lm
Überwachungseinrichtung	automatischer Selbsttest
Akkutyp	NiCd

## Sensorik

Erfassungsreichweite quer	Ø 7 m
Erfassungswinkel	360°
Erfassungsfeld	38 m <sup>2</sup>
Optimale Montagehöhe	3 m
Maximale Montagehöhe	5 m
Nachlaufzeit	5 s - 30 min
Helligkeitssollwert	2 - 50 lx

**0420759//377396** RUFO 320/1300-830 Z-2K-RS-EDS3

## Maßzeichnung



## Abmessungen

Maß H	85 mm
Maß D	300 mm
Maß D2	300 mm
Maß A1	208 mm
Maß A2	180 mm
Maß D1	259 mm
Nettogewicht	0,800 kg

## Zubehör

Artikelbezeichnung	Artikelnummer	Produktbeschreibung
WRUFO 320 Z	0204489	Ersatzwanne für RUFO 320 Z

## Produkthinweis

Hinweis: Leuchtenlichtstrom im Notlichtbetrieb: 100lm

2K-RS: 2-Kanal-Ausführung mit zwei LED-Treibern pro Leuchte. Zwei LED-Kreise werden jeweils mit einem Treiber angesteuert, dadurch getrennte Schaltung (50/50) für z.B. Nachtbeleuchtung etc. möglich. Ein Kanal (50%) ist auf den Sensor geschaltet.

Mit eingebautem Hochfrequenz-Sensor (Radar) für Bewegungserkennung. Schaltleistung max. 100 Watt.

Sendeleistung [mW]: < 0,2

Frequenzband [GHz]:  $5,8 \pm 0,075$

**0420759//377396** RUFO 320/1300-830 Z-2K-RS-EDS3

---

**Ausschreibungstext**

---

Decken- und Wandleuchte der RUFO-Produktfamilie. Lichtlenkung durch Abdeckung satiniert, Ausstrahlungscharakteristik symmetrisch, extrem breitstrahlend, Lichtaustritt direkt. Leuchtmittel LED-M eingebaut, Austausch durch Fachkraft möglich. Die Leuchte generiert einen Bemessungslichtstrom von 1160 lm in Lichtfarbe 830, Lichtstrom einstellbar: Nein. Die hohe LED-Lebensdauer ermöglicht einen langen Einsatz bei gleichbleibender Beleuchtungsgüte. Hohe Lichtqualität durch eine Farbtoleranz von < 3 SDCM. Gehäuse aus Stahl, weiß, Schutzart IP40. Direkte Decken- oder Wandmontage ohne weiteres Zubehör. Mit elektronischem Betriebsgerät On/Off. Austausch durch Fachkraft möglich. Nennspannung 220 - 240 V AC/DC 50 - 60 Hz. Mit Licht- und Bewegungsmelder. Erfassungsreichweite quer Ø 7 m, Erfassungsfeld 38 m<sup>2</sup>.

Artikelnummer: 0420759//377396

Artikelbezeichnung: RUFO 320/1300-830 Z-2K-RS-EDS3

Produktkategorie: Decken- und Wandleuchte

Einsatzbereich: Bildung

Leuchtenform: rund

Mit Sensor: Ja

Sensorik: Bewegung/Licht

Mit Notlichtelement: Ja

Maß H: 85 mm

Maß D: 300 mm

Montageart: Anbau

Farbe: weiß

Schutzart: IP40

Stoßfestigkeitsgrad: IK07

Glühdrahtprüfung: 650 °C

Einbau in isolierte Decke möglich: Nein

Werkstoff des Gehäuses: Stahl

Werkstoff der Abdeckung: PMMA opal

Art der Steuerung: On/Off

Nennspannung: 220 - 240 V

Frequenz: 50 - 60 Hz

Spannungsart: AC/DC

Bemessungsleistung: 10,0 W

Lichtlenker: Abdeckung satiniert

Lichtaustritt: direkt

Lichtverteilung: symmetrisch

Ausstrahlungscharakteristik: extrem breitstrahlend

UGR-Klasse: ≤ 22

Bemessungslichtstrom: 1160 lm

Lichtstrom einstellbar: Nein

Leuchteffizienz: 116,0 lm/W

Leuchtmittel: LED-M

Inklusive Leuchtmittel: Ja

Farbwiedergabeindex Ra: ≥ 80

Farbtemperatur: 3000 K

Lichtfarbe: 830

Farbtoleranz (SDCM): &lt; 3 SDCM

Bemessungslebensdauer L80B50 (tq = 25 °C): 50.000 h

Energieeffizienzklasse Leuchtmittel: E

Einspeisung: Einzelbatterie

Schaltungsart: Dauerschaltung

Leuchtdauer: 3 h

Automatischer Selbsttest: Ja

Akkutyp: NiCd

Erfassungsreichweite quer: Ø 7 m

Erfassungswinkel: 360°

Erfassungsfeld: 38 m<sup>2</sup>

Optimale Montagehöhe: 3 m

Maximale Montagehöhe: 5 m

Nachlaufzeit: 5 s - 30 min

Helligkeitssollwert: 2 - 50 lx