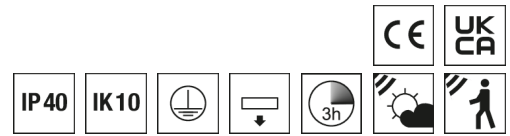


Decken- und Wandleuchte RUFO



Artikelnummer **0420734//377396**

GTIN **4029299511710**

Deeplink https://www.ridi.de/go/0420734_377396



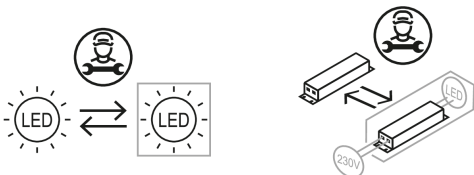
Produktbeschreibung

Decken- und Wandleuchte der RUFO-Produktfamilie. Lichtlenkung durch Abdeckung satiniert, Ausstrahlungscharakteristik symmetrisch, extrem breitstrahlend, Lichtaustritt direkt. Leuchtmittel LED-M eingebaut, Austausch durch Fachkraft möglich. Die Leuchte generiert einen Bemessungslichtstrom von 3420 lm in Lichtfarbe 830, Lichtstrom einstellbar: Nein. Die hohe LED-Lebensdauer ermöglicht einen langen Einsatz bei gleichbleibender Beleuchtungsgüte. Hohe Lichtqualität durch eine Farborttoleranz von < 3 SDCM. Gehäuse aus Stahl, weiß, Schutzart IP40. Abdeckung aus PMMA opal. Direkte Decken- oder Wandmontage ohne weiteres Zubehör. Mit elektronischem Betriebsgerät On/Off. Austausch durch Fachkraft möglich. Nennspannung 220 - 240 V AC/DC 50 - 60 Hz. Mit Licht- und Bewegungsmelder. Erfassungsreichweite quer Ø 7 m, Erfassungsfeld 38 m².

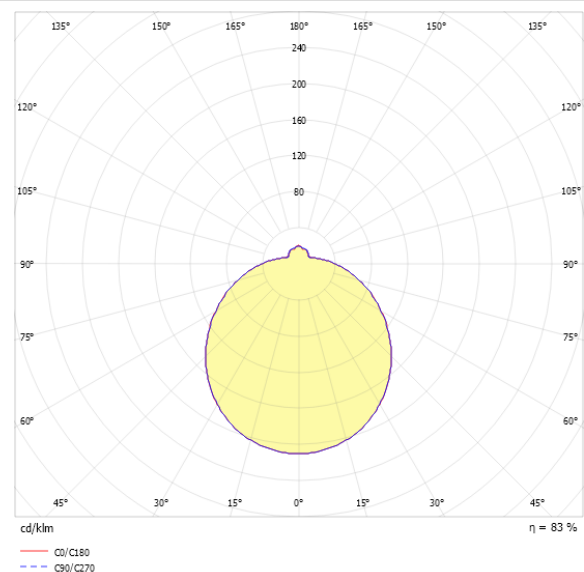
Kurzinformationen

Montageart	Anbau
Schutzart	IP40
Schutzklasse	I
Nennspannung	220 - 240 V
Art der Steuerung	On/Off
Farbtemperatur	3000 K
Farbwiedergabeindex Ra	≥ 80
Bemessungslichtstrom	3420 lm
Bemessungsleistung	28,0 W
Leuchteneffizienz	122,1 lm/W
Bemessungslebensdauer L80B50 (tq = 25 °C)	50.000 h
Leuchtdauer	3 h
Akkutyp	NiCd
Dieses Produkt enthält Lichtquellen der Energieeffizienzklasse	D

Nachhaltigkeit



Lichtverteilungskurve



Blendungsbewertung UGR (4H/8H)

UGR längs	20.5
UGR quer	20.5

Allgemein

Produktkategorie	Decken- und Wandleuchte
Einsatzbereich	Bildung
Leuchtenform	rund
Mit Sensor	Ja
Sensorik	Bewegung Licht
Mit Notlichtelement	Ja
BEG-förderfähig	Ja

Montage

Montageart	Anbau
Geeignet für Lichtbandkonfiguration	Nein

Gehäuse

Farbe	weiß
Schutzart	IP40
Stoßfestigkeitsgrad	IK10
Glühdrahtprüfung	650 °C
Einbau in isolierte Decke möglich	Nein
Werkstoff des Gehäuses	Stahl
Werkstoff der Abdeckung	PMMA opal

Elektrische Ausführung

Art der Steuerung	On/Off
Nennspannung	220 - 240 V
Frequenz	50 - 60 Hz
Spannungsart	AC/DC
Bemessungsleistung	28,0 W
Schutzklasse	I
Anzahl der Betriebsgeräte	1

Betriebsgerät

Max. Anzahl der Betriebsgeräte an Leitungsschutzschalter B10	11
Max. Anzahl der Betriebsgeräte an Leitungsschutzschalter B16	17
Max. Anzahl der Betriebsgeräte an Leitungsschutzschalter C16	28
Einschaltstrom je Betriebsgerät	25 A
Ripple HF	6 %
Ripple LF	5 %
SELV	Ja

Lichttechnik

Lichtlenker	Abdeckung satiniert
Lichtaustritt	direkt
Lichtverteilung	symmetrisch
Ausstrahlungscharakteristik	extrem breitstrahlend
Ausstrahlungswinkel	120,27 °
UGR-Klasse	≤ 22
Bemessungslichtstrom	3420 lm
Lichtstrom einstellbar	Nein
Leuchteneffizienz	122,1 lm/W
Lichtstromanteil oberer Halbraum	15,00 %
Lichtstromanteil unterer Halbraum	85,00 %

Leuchtmittel

Leuchtmittel	LED-M
Inklusive Leuchtmittel	Ja
Leuchtmittellanzahl	6
Farbwiedergabeindex Ra	≥ 80
Farbtemperatur	3000 K
Lichtfarbe	830
Farbortoleranz (SDCM)	< 3 SDCM
Bemessungslebensdauer L80B50 (tq = 25 °C)	50.000 h
Maximale Umgebungstemperatur L80B50 = 50.000 h	25 °C

Notbeleuchtung

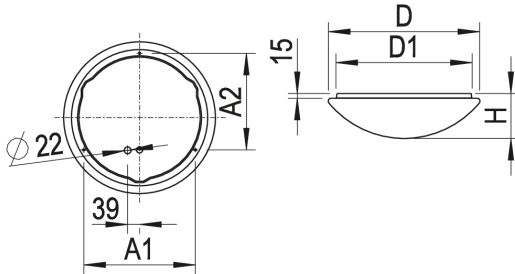
Einspeisung	Einzelbatterie
Schaltungsart	Dauerschaltung
Leuchtdauer	3 h
Bemessungslichtstrom im Notbetrieb	150 lm
Überwachungseinrichtung	automatischer Selbsttest
Akkutyp	NiCd

Sensorik

Erfassungsreichweite quer	Ø 7 m
Erfassungswinkel	360°
Erfassungsfeld	38 m ²
Optimale Montagehöhe	3 m
Maximale Montagehöhe	5 m
Nachlaufzeit	5 s - 30 min
Helligkeitssollwert	2 - 50 lx

0420734//377396 RUFO 490/3750-830 RS-EDS3

Maßzeichnung



Abmessungen

Maß H	145 mm
Maß D	490 mm
Maß D2	490 mm
Maß A1	360 mm
Maß A2	312 mm
Maß D1	434 mm
Nettogewicht	2,100 kg

Zubehör

Artikelbezeichnung	Artikelnummer	Produktbeschreibung
WRUFO 490	0204482	Ersatzwanne für RUFO 490

Produkthinweis

Hinweis: Leuchtenlichtstrom im Notlichtbetrieb: 150lm

RS: Ausführung mit eingebautem Hochfrequenz-Sensor (Radar) für Bewegungserkennung. Schaltleistung max. 100 Watt.

Sendeleistung [mW]: < 0,2

Frequenzband [GHz]: $5,8 \pm 0,075$

0420734//377396 RUFO 490/3750-830 RS-EDS3**Ausschreibungstext**

Decken- und Wandleuchte der RUFO-Produktfamilie. Lichtlenkung durch Abdeckung satiniert, Ausstrahlungscharakteristik symmetrisch, extrem breitstrahlend, Lichtaustritt direkt. Leuchtmittel LED-M eingebaut, Austausch durch Fachkraft möglich. Die Leuchte generiert einen Bemessungslichtstrom von 3420 lm in Lichtfarbe 830, Lichtstrom einstellbar: Nein. Die hohe LED-Lebensdauer ermöglicht einen langen Einsatz bei gleichbleibender Beleuchtungsgüte. Hohe Lichtqualität durch eine Farbtoleranz von < 3 SDCM. Gehäuse aus Stahl, weiß, Schutzart IP40. Direkte Decken- oder Wandmontage ohne weiteres Zubehör. Mit elektronischem Betriebsgerät On/Off. Austausch durch Fachkraft möglich. Nennspannung 220 - 240 V AC/DC 50 - 60 Hz. Mit Licht- und Bewegungsmelder. Erfassungsreichweite quer Ø 7 m, Erfassungsfeld 38 m².

Artikelnummer: 0420734//377396

Artikelbezeichnung: RUFO 490/3750-830 RS-EDS3

Produktkategorie: Decken- und Wandleuchte

Einsatzbereich: Bildung

Leuchtenform: rund

Mit Sensor: Ja

Sensorik: Bewegung/Licht

Mit Notlichtelement: Ja

Maß H: 145 mm

Maß D: 490 mm

Montageart: Anbau

Farbe: weiß

Schutzart: IP40

Stoßfestigkeitsgrad: IK10

Glühdrahtprüfung: 650 °C

Einbau in isolierte Decke möglich: Nein

Werkstoff des Gehäuses: Stahl

Werkstoff der Abdeckung: PMMA opal

Art der Steuerung: On/Off

Nennspannung: 220 - 240 V

Frequenz: 50 - 60 Hz

Spannungsart: AC/DC

Bemessungsleistung: 28,0 W

Lichtlenker: Abdeckung satiniert

Lichtaustritt: direkt

Lichtverteilung: symmetrisch

Ausstrahlungscharakteristik: extrem breitstrahlend

UGR-Klasse: ≤ 22

Bemessungslichtstrom: 3420 lm

Lichtstrom einstellbar: Nein

Leuchteffizienz: 122,1 lm/W

Leuchtmittel: LED-M

Inklusive Leuchtmittel: Ja

Farbwiedergabeindex Ra: ≥ 80

Farbtemperatur: 3000 K

Lichtfarbe: 830

Farbtoleranz (SDCM): < 3 SDCM

Bemessungslebensdauer L80B50 (tq = 25 °C): 50.000 h

Energieeffizienzklasse Leuchtmittel: D

Einspeisung: Einzelbatterie

Schaltungsart: Dauerschaltung

Leuchtdauer: 3 h

Automatischer Selbsttest: Ja

Akkutyp: NiCd

Erfassungsreichweite quer: Ø 7 m

Erfassungswinkel: 360°

Erfassungsfeld: 38 m²

Optimale Montagehöhe: 3 m

Maximale Montagehöhe: 5 m

Nachlaufzeit: 5 s - 30 min

Helligkeitssollwert: 2 - 50 lx