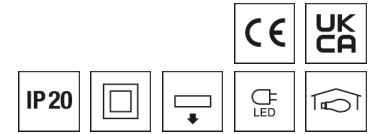


Strahler TINO



Artikelnummer **0336742AQ**

GTIN **4029299547337**

Deeplink <https://www.ridi.de/go/0336742AQ>



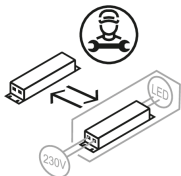
Produktbeschreibung

Strahler der TINO-Produktfamilie. Lichtlenkung durch Reflektor, Ausstrahlungscharakteristik symmetrisch, Spot, Lichtaustritt direkt. Leuchtmittel LED-M eingebaut, möglich. Die Leuchte generiert einen Bemessungslichtstrom von 2650 lm in Lichtfarbe 930, Lichtstrom einstellbar: stufenlos. Die hohe LED-Lebensdauer ermöglicht einen langen Einsatz bei gleichbleibender Beleuchtungsgüte. Hohe Lichtqualität durch eine Farbortoleranz von < 3 SDCM. Gehäuse aus Aluminium, schwarz, Schutzart IP20. Abdeckung aus . Montage über 3-Phasen-Adapter an RIDI-Stromschiene. Mit elektronischem Betriebsgerät DALI-2. Austausch durch Fachkraft möglich. Nennspannung 220 - 240 V AC 50 - 60 Hz.

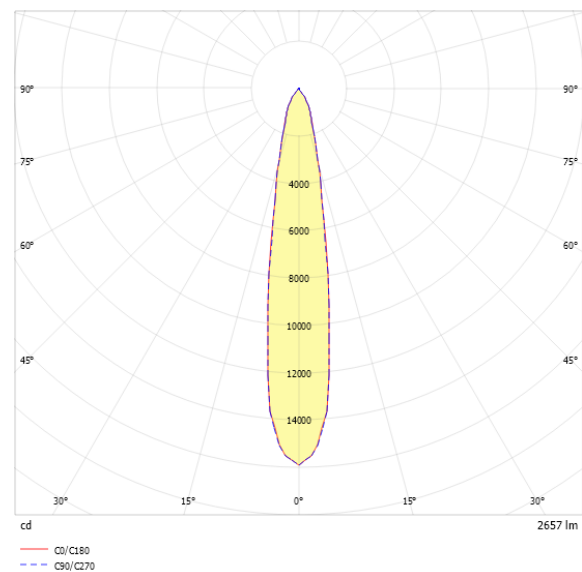
Kurzinformationen

Montageart	Stromschiene
Schutzart	IP20
Schutzklasse	II
Nennspannung	220 - 240 V
Art der Steuerung	DALI-2
Farbtemperatur	3000 K
Farbwiedergabeindex Ra	≥ 90
Bemessungslichtstrom	2650 lm
Bemessungsleistung	27,0 W
Leuchteneffizienz	98,1 lm/W
Bemessungslebensdauer L80B50 (tq = 25 °C)	50.000 h

Nachhaltigkeit



Lichtverteilungskurve



Blendungsbewertung UGR (4H/8H)

UGR längs	11.1
UGR quer	10.5

0336742AQ TINO DAFSW930S0250

Allgemein

Produktkategorie	Strahler
Einsatzbereich	Bildung Einzelhandel
Leuchtenform	rund
BEG-förderfähig	Nein

Montage

Montageart	Stromschiene
Montageort	Stromschiene
Geeignet für Lichtbandkonfiguration	Nein
Anschlussart	Stromschieneadapter

Gehäuse

Farbe	schwarz
Schutzart	IP20
Glühdrahtprüfung	650 °C
Einbau in isolierte Decke möglich	Nein
Werkstoff des Gehäuses	Aluminium

Elektrische Ausführung

Art der Steuerung	DALI-2
Nennspannung	220 - 240 V
Frequenz	50 - 60 Hz
Spannungsart	AC
Bemessungsleistung	27,0 W
Schutzklasse	II
Anzahl der Betriebsgeräte	1

Lichttechnik

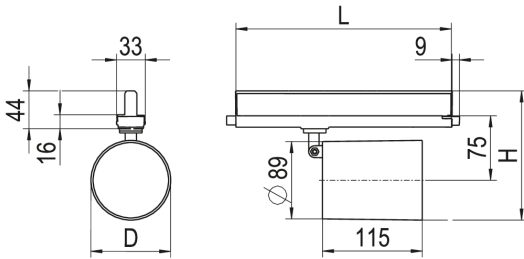
Lichtlenker	Reflektor
Lichtaustritt	direkt
Lichtverteilung	symmetrisch
Ausstrahlungscharakteristik	Spot
Ausstrahlungswinkel	17,97 °
UGR-Klasse	≤ 16
Bemessungslichtstrom	2650 lm
Lichtstrom einstellbar	stufenlos
Leuchteneffizienz	98,1 lm/W
Lichtstromanteil oberer Halbraum	0,00 %
Lichtstromanteil unterer Halbraum	100,00 %

Leuchtmittel

Leuchtmittel	LED-M
Inklusive Leuchtmittel	Ja
Leuchtmittelanzahl	1
Farbwiedergabeindex Ra	≥ 90
Farbtemperatur	3000 K
Lichtfarbe	930
Farbortoleranz (SDCM)	< 3 SDCM
Bemessungslebensdauer L80B50 (tq = 25 °C)	50.000 h
Maximale Umgebungstemperatur L80B50 = 50.000 h	25 °C

0336742AQ TINO DAFSW930S0250

Maßzeichnung



Abmessungen

Maß L	265 mm
Maß B	92 mm
Maß H	195 mm
Nettogewicht	0,89 kg

Zubehör

Artikelbezeichnung	Artikelnummer	Produktbeschreibung
ZV-TINO-DR	0209241	Dekorring schwarz für TINO
ZV-TINO-F	0209234	Reflektor aus Reinaluminium, Ausstrahlwinkel Flood 37° für TINO
ZV-TINO-GS	0209242	Zubehör für TINO-Strahler, ESG-Floatglas
ZV-TINO-M	0209233	Reflektor aus Reinaluminium, Ausstrahlwinkel Medium 24° für TINO
ZV-TINO-S	0209232	Reflektor aus Reinaluminium, Ausstrahlwinkel Spott 15° für TINO
ZV-TINO-SF	0209235	Reflektor aus Reinaluminium, Ausstrahlwinkel Super-Flood 52° für TINO

0336742AQ TINO DAFSW930S0250

Ausschreibungstext

Strahler der TINO-Produktfamilie. Lichtlenkung durch Reflektor, Ausstrahlungscharakteristik symmetrisch, Spot, Lichtaustritt direkt. Leuchtmittel LED-M eingebaut, möglich. Die Leuchte generiert einen Bemessungslichtstrom von 2650 lm in Lichtfarbe 930, Lichtstrom einstellbar: stufenlos. Die hohe LED-Lebensdauer ermöglicht einen langen Einsatz bei gleichbleibender Beleuchtungsgüte. Hohe Lichtqualität durch eine Farbortoleranz von < 3 SDCM. Gehäuse aus Aluminium, schwarz, Schutzart IP20. Montage über 3-Phasen-Adapter an RIDI-Stromschiene. Mit elektronischem Betriebsgerät DALI-2. Austausch durch Fachkraft möglich. Nennspannung 220 - 240 V AC 50 - 60 Hz.

Artikelnummer: 0336742AQ

Artikelbezeichnung: TINO DAFSW930S0250

Produktkategorie: Strahler

Einsatzbereich: Bildung/ Einzelhandel

Leuchtenform: rund

Verstellbarkeit: drehbar

Maß L: 265 mm

Maß B: 92 mm

Maß H: 195 mm

Montageart: Stromschiene

Montageort: Stromschiene

Anschlussart: Stromschienenadapter

Farbe: schwarz

Schutzart: IP20

Glühdrahtprüfung: 650 °C

Einbau in isolierte Decke möglich: Nein

Werkstoff des Gehäuses: Aluminium

Art der Steuerung: DALI-2

Nennspannung: 220 - 240 V

Frequenz: 50 - 60 Hz

Spannungsart: AC

Bemessungsleistung: 27,0 W

Lichtlenker: Reflektor

Lichtaustritt: direkt

Lichtverteilung: symmetrisch

Ausstrahlungscharakteristik: Spot

UGR-Klasse: ≤ 16

Bemessungslichtstrom: 2650 lm

Lichtstrom einstellbar: stufenlos

Leuchteneffizienz: 98,1 lm/W

Leuchtmittel: LED-M

Inklusive Leuchtmittel: Ja

Farbwiedergabeindex Ra: ≥ 90

Farbtemperatur: 3000 K

Lichtfarbe: 930

Farbortoleranz (SDCM): < 3 SDCM

Bemessungslebensdauer L80B50 (tq = 25 °C): 50.000 h

Energieeffizienzklasse Leuchtmittel: