

## Strahler LINIA



Artikelnummer **0331956//691**

GTIN **4029299520552**

Deepink [https://www.ridi.de/go/0331956\\_691](https://www.ridi.de/go/0331956_691)



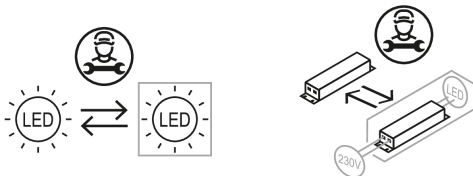
### Produktbeschreibung

Strahlermodul der LINIA-Produktfamilie. Lichtlenkung durch Reflektor aus Glas (ESG), Ausstrahlungscharakteristik symmetrisch, Flood, Lichtaustritt direkt. Leuchtmittel LED-M eingebaut, Austausch durch Fachkraft möglich. Die Leuchte generiert einen Bemessungslichtstrom von 3680 lm in Lichtfarbe 840, Lichtstrom einstellbar: stufenlos. Die hohe LED-Lebensdauer von bis zu 50.000 h ermöglicht einen langen Einsatz bei gleichbleibender Beleuchtungsgüte. Hohe Lichtqualität durch eine Farbortoleranz von < 3 SDCM. Aluminium, verkehrsweiß, ähnlich RAL 9016, Schutzart IP20, Zulässige Umgebungstemperatur . Montage an Tragschiene VLTM ... über Federstahlklammern. Mit elektronischem Betriebsgerät DALI. Austausch durch Fachkraft möglich. Nennspannung 220 - 240 V AC/DC 50 - 60 Hz.

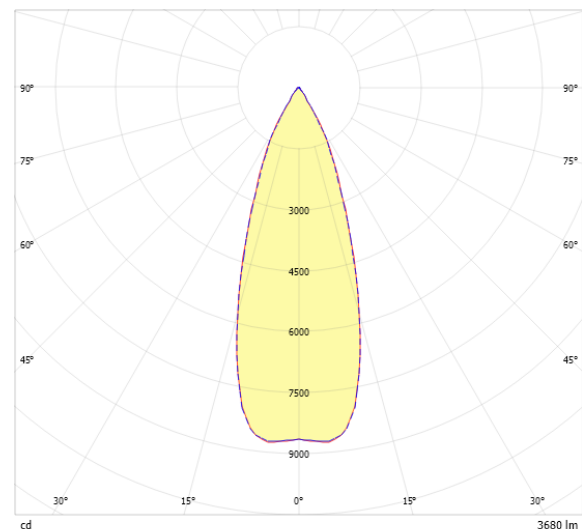
### Kurzinformationen

Montageart	Stromschiene
Schutzart	IP20
Schutzklasse	I
Nennspannung	220 - 240 V
Art der Steuerung	DALI
Farbtemperatur	4000 K
Farbwiedergabeindex Ra	≥ 80
Bemessungslichtstrom	3680 lm
Bemessungsleistung	34,0 W
Leuchteffizienz	108,2 lm/W
Bemessungslebensdauer L80B50 (tq = 25 °C)	50.000 h

### Nachhaltigkeit



### Lichtverteilungskurve



### Blendungsbewertung UGR (4H/8H)

UGR längs	15.1
UGR quer	15.1

## Allgemein

Produktkategorie	Strahler
Einsatzbereich	Bildung   Büro   Einzelhandel   Industrie
BEG-förderfähig	Nein
Wartungskategorie	D

## Montage

Montageart	Stromschiene
Montageort	Tragschiene
Geeignet für Lichtbandkonfiguration	Ja
Anzahl Pole	7

## Gehäuse

Farbe	verkehrsweiß, ähnlich RAL 9016
Schutzart	IP20
Glühdrahtprüfung	650 °C
Einbau in isolierte Decke möglich	Nein
Werkstoff des Gehäuses	Aluminium
Werkstoff der Abdeckung	Glas (ESG)

## Elektrische Ausführung

Art der Steuerung	DALI
Nennspannung	220 - 240 V
Frequenz	50 - 60 Hz
Spannungsart	AC/DC
Bemessungsleistung	34,0 W
Schutzklasse	I
Anzahl der Betriebsgeräte	1

## Betriebsgerät

Max. Anzahl der Betriebsgeräte an Leitungsschutzschalter B10	21
Max. Anzahl der Betriebsgeräte an Leitungsschutzschalter B16	34
Max. Anzahl der Betriebsgeräte an Leitungsschutzschalter C16	57
Dimmbereich	1–100%
Ripple HF	4 %
SELV	Ja

## Lichttechnik

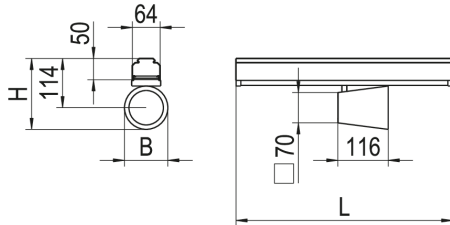
Lichtlenker	Reflektor
Lichtaustritt	direkt
Lichtverteilung	symmetrisch
Ausstrahlungscharakteristik	Flood
Ausstrahlungswinkel	36,03 °
UGR-Klasse	≤ 16
Bemessungslichtstrom	3680 lm
Lichtstrom einstellbar	stufenlos
Leuchteneffizienz	108,2 lm/W
Lichtstromanteil oberer Halbraum	0,00 %
Lichtstromanteil unterer Halbraum	100,00 %

## Leuchtmittel

Leuchtmittel	LED-M
Inklusive Leuchtmittel	Ja
Leuchtmittellanzahl	1
Farbwiedergabeindex Ra	≥ 80
Farbtemperatur	4000 K
Lichtfarbe	840
Farbortoleranz (SDCM)	< 3 SDCM
Bemessungslebensdauer L80B50 (tq = 25 °C)	50.000 h
Maximale Umgebungstemperatur L80B50 = 50.000 h	25 °C

**0331956//691** VLMF-CIRQUA-L 1X3800-840 F-DA

## Maßzeichnung



## Abmessungen

Maß L	500 mm
Maß B	135 mm
Maß H	164 mm
Nettogewicht	1,095 kg

## Produktinweis

Hinweis: Die Zusatzmodule VLM(F) ... können je nach Aufbau nicht im Verbinderbereich platziert werden.

**0331956//691** VLMF-CIRQUA-L 1X3800-840 F-DA

---

**Ausschreibungstext**

---

Strahlermodul CIRQUA der LINIA-Produktfamilie. Lichtlenkung durch Reflektor aus Glas (ESG), Ausstrahlungscharakteristik symmetrisch, Flood, Lichtaustritt direkt. Leuchtmittel LED-M eingebaut, Austausch durch Fachkraft möglich. Die Leuchte generiert einen Bemessungslichtstrom von 3680 lm in Lichtfarbe 840, Lichtstrom einstellbar: stufenlos. Die hohe LED-Lebensdauer von bis zu 50.000 h ermöglicht einen langen Einsatz bei gleichbleibender Beleuchtungsgüte. Hohe Lichtqualität durch eine Farbortoleranz von < 3 SDCM. Aluminium, verkehrsweiß, ähnlich RAL 9016, Schutzart IP20, Zulässige Umgebungstemperatur . Montage an Tragschiene VLTM ... über Federstahlklammern. Mit elektronischem Betriebsgerät DALI. Austausch durch Fachkraft möglich. Nennspannung 220 - 240 V AC/DC 50 - 60 Hz.

Artikelnummer: 0331956//691

Artikelbezeichnung: VLMF-CIRQUA-L 1X3800-840 F-DA

Produktkategorie: Strahler

Einsatzbereich: Bildung/Büro/ Einzelhandel/Industrie

Maß L: 500 mm

Maß B: 135 mm

Maß H: 164 mm

Montageart: Stromschiene

Montageort: Tragschiene

Anzahl Pole: 7

Farbe: verkehrsweiß, ähnlich RAL 9016

Schutzart: IP20

Glühdrahtprüfung: 650 °C

Einbau in isolierte Decke möglich: Nein

Werkstoff des Gehäuses: Aluminium

Werkstoff der Abdeckung: Glas (ESG)

Art der Steuerung: DALI

Nennspannung: 220 - 240 V

Frequenz: 50 - 60 Hz

Spannungsart: AC/DC

Bemessungsleistung: 34,0 W

Lichtlenker: Reflektor

Lichtaustritt: direkt

Lichtverteilung: symmetrisch

Ausstrahlungscharakteristik: Flood

UGR-Klasse: ≤ 16

Bemessungslichtstrom: 3680 lm

Lichtstrom einstellbar: stufenlos

Leuchteneffizienz: 108,2 lm/W

Leuchtmittel: LED-M

Inklusive Leuchtmittel: Ja

Farbwiedergabeindex Ra: ≥ 80

Farbtemperatur: 4000 K

Lichtfarbe: 840

Farbortoleranz (SDCM): &lt; 3 SDCM

Bemessungslebensdauer L80B50 (t<sub>q</sub> = 25 °C): 50.000 h

Energieeffizienzklasse Leuchtmittel: