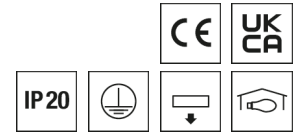
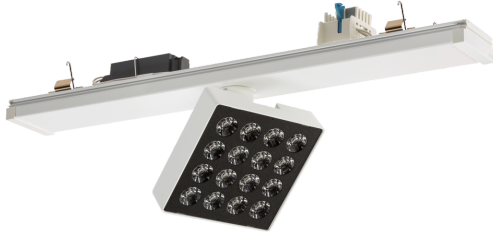


## Strahler LINIA



Artikelnummer **0331895//691**

GTIN **4029299520453**

Deeplink [https://www.ridi.de/go/0331895\\_691](https://www.ridi.de/go/0331895_691)



### Produktbeschreibung

Strahlermodul der LINIA-Produktfamilie. Lichtlenkung durch Linse aus PMMA klar, Ausstrahlungscharakteristik symmetrisch, Medium, Lichtaustritt direkt. Leuchtmittel LED-M eingebaut, Austausch durch Fachkraft möglich. Die Leuchte generiert einen Bemessungslichtstrom von 3900 lm in Lichtfarbe 830, Lichtstrom einstellbar: stufenlos. Die hohe LED-Lebensdauer von bis zu 50.000 h ermöglicht einen langen Einsatz bei gleichbleibender Beleuchtungsgüte. Hohe Lichtqualität durch eine Farborttoleranz von < 3 SDCM. Aluminium, verkehrsweiß, ähnlich RAL 9016, Schutzart IP20, Zulässige Umgebungstemperatur . Montage an Tragschiene VLTM ... über Federstahlklammern. Mit elektronischem Betriebsgerät DALI. Austausch durch Fachkraft möglich. Nennspannung 220 - 240 V AC/DC 50 - 60 Hz.

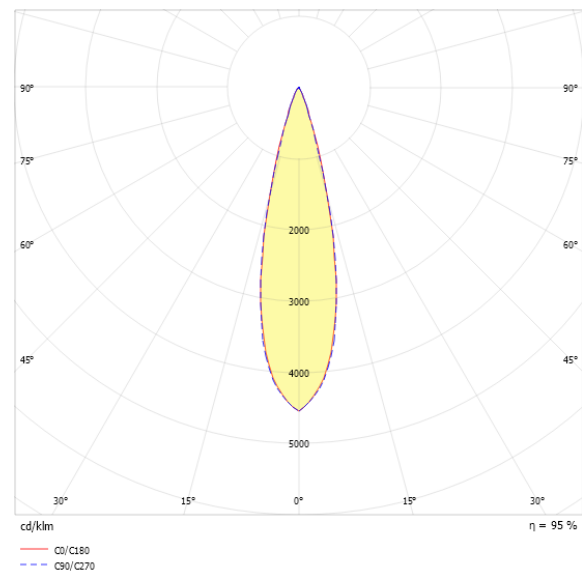
### Kurzinformationen

|  |              |
|--|--------------|
| Montageart   | Stromschiene |
| Schutzart  | IP20         |
| Schutzklasse   | I            |
| Nennspannung   | 220 - 240 V  |
| Art der Steuerung  | DALI         |
| Farbtemperatur   | 3000 K       |
| Farbwiedergabeindex Ra   | ≥ 80         |
| Bemessungslichtstrom   | 3900 lm      |
| Bemessungsleistung   | 36,0 W       |
| Leuchteffizienz  | 108,3 lm/W   |
| Bemessungslebensdauer L80B50 (tq = 25 °C)                      | 50.000 h     |
| Dieses Produkt enthält Lichtquellen der Energieeffizienzklasse | F            |

### Nachhaltigkeit



### Lichtverteilungskurve



### Blendungsbewertung UGR (4H/8H)

|           |      |
|-----------|------|
| UGR längs | 11.1 |
| UGR quer  | 11.1 |

**0331895//691** VLMF-KARO-L 3500-830 M-DA

## Allgemein

|                   |   |
|-------------------|---|
| Produktkategorie  | Strahler                                  |
| Einsatzbereich    | Bildung   Büro   Einzelhandel   Industrie |
| BEG-förderfähig   | Nein                                      |
| Wartungskategorie | D   |

## Montage

|                                     |              |
|-------------------------------------|--------------|
| Montageart                          | Stromschiene |
| Montageort                          | Tragschiene  |
| Geeignet für Lichtbandkonfiguration | Ja           |
| Anzahl Pole                         | 7            |

## Gehäuse

|                                    |                                |
|------------------------------------|--------------------------------|
| Farbe                              | verkehrsweiß, ähnlich RAL 9016 |
| Schutzart                          | IP20                           |
| Glühdrahtprüfung                   | 650 °C                         |
| Einbau in isolierte Decke möglich  | Nein                           |
| Werkstoff des Gehäuses             | Aluminium                      |
| Oberflächenbehandlung des Gehäuses | pulverbeschichtet              |
| Werkstoff der Abdeckung            | PMMA klar                      |

## Elektrische Ausführung

|                           |             |
|---------------------------|-------------|
| Art der Steuerung         | DALI        |
| Nennspannung              | 220 - 240 V |
| Frequenz                  | 50 - 60 Hz  |
| Spannungsart              | AC/DC       |
| Bemessungsleistung        | 36,0 W      |
| Schutzklasse              | I           |
| Anzahl der Betriebsgeräte | 1           |

## Betriebsgerät

|  |        |
|--|--------|
| Max. Anzahl der Betriebsgeräte an Leitungsschutzschalter B10 | 21     |
| Max. Anzahl der Betriebsgeräte an Leitungsschutzschalter B16 | 34     |
| Max. Anzahl der Betriebsgeräte an Leitungsschutzschalter C16 | 57     |
| Dimmbereich  | 1–100% |
| Ripple HF  | 4 %    |
| SELV   | Ja     |

## Lichttechnik

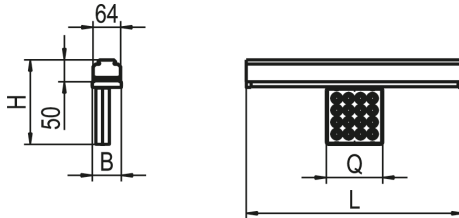
|                                   |             |
|-----------------------------------|-------------|
| Lichtlenker                       | Linse       |
| Lichtaustritt                     | direkt      |
| Lichtverteilung                   | symmetrisch |
| Ausstrahlungscharakteristik       | Medium      |
| Ausstrahlungswinkel               | 25,05 °     |
| UGR-Klasse                        | ≤ 16        |
| Bemessungslichtstrom              | 3900 lm     |
| Lichtstrom einstellbar            | stufenlos   |
| Leuchteneffizienz                 | 108,3 lm/W  |
| Lichtstromanteil oberer Halbraum  | 0,00 %      |
| Lichtstromanteil unterer Halbraum | 100,00 %    |

## Leuchtmittel

|  |          |
|--|----------|
| Leuchtmittel                                   | LED-M    |
| Inklusive Leuchtmittel                         | Ja       |
| Leuchtmittelanzahl                             | 16       |
| Farbwiedergabeindex Ra                         | ≥ 80     |
| Farbtemperatur                                 | 3000 K   |
| Lichtfarbe                                     | 830      |
| Farbortoleranz (SDCM)                          | < 3 SDCM |
| Bemessungslebensdauer L80B50 (tq = 25 °C)      | 50.000 h |
| Maximale Umgebungstemperatur L80B50 = 50.000 h | 25 °C    |

## Maßzeichnung

---



## Abmessungen

|              |          |
|--------------|----------|
| Maß L        | 500 mm   |
| Maß B        | 67 mm    |
| Maß H        | 195 mm   |
| Maß Q        | 100 mm   |
| Nettogewicht | 1,480 kg |

**0331895//691** VLMF-KARO-L 3500-830 M-DA

---

**Ausschreibungstext**

---

Strahlermodul KARO-L der LINIA-Produktfamilie. Lichtlenkung durch Linse aus PMMA klar, Ausstrahlungscharakteristik symmetrisch, Medium, Lichtaustritt direkt. Leuchtmittel LED-M eingebaut, Austausch durch Fachkraft möglich. Die Leuchte generiert einen Bemessungslichtstrom von 3900 lm in Lichtfarbe 830, Lichtstrom einstellbar: stufenlos. Die hohe LED-Lebensdauer von bis zu 50.000 h ermöglicht einen langen Einsatz bei gleichbleibender Beleuchtungsgüte. Hohe Lichtqualität durch eine Farbortoleranz von < 3 SDCM. Aluminium, verkehrsweiß, ähnlich RAL 9016, Schutzart IP20, Zulässige Umgebungstemperatur . Montage an Tragschiene VLTM ... über Federstahlklammern. Mit elektronischem Betriebsgerät DALI. Austausch durch Fachkraft möglich. Nennspannung 220 - 240 V AC/DC 50 - 60 Hz.

Artikelnummer: 0331895//691  
Artikelbezeichnung: VLMF-KARO-L 3500-830 M-DA  
Produktkategorie: Strahler  
Einsatzbereich: Bildung/Büro/ Einzelhandel/Industrie  
Maß L: 500 mm  
Maß B: 67 mm  
Maß H: 195 mm  
Montageart: Stromschiene  
Montageort: Tragschiene  
Anzahl Pole: 7  
Farbe: verkehrsweiß, ähnlich RAL 9016  
Schutzart: IP20  
Glühdrahtprüfung: 650 °C  
Einbau in isolierte Decke möglich: Nein  
Werkstoff des Gehäuses: Aluminium  
Oberflächenbehandlung des Gehäuses: pulverbeschichtet  
Werkstoff der Abdeckung: PMMA klar  
Art der Steuerung: DALI  
Nennspannung: 220 - 240 V  
Frequenz: 50 - 60 Hz  
Spannungsart: AC/DC  
Bemessungsleistung: 36,0 W  
Lichtlenker: Linse  
Lichtaustritt: direkt  
Lichtverteilung: symmetrisch  
Ausstrahlungscharakteristik: Medium  
UGR-Klasse: ≤ 16  
Bemessungslichtstrom: 3900 lm  
Lichtstrom einstellbar: stufenlos  
Leuchteneffizienz: 108,3 lm/W  
Leuchtmittel: LED-M  
Inklusive Leuchtmittel: Ja  
Farbwiedergabeindex Ra: ≥ 80  
Farbtemperatur: 3000 K  
Lichtfarbe: 830  
Farbortoleranz (SDCM): < 3 SDCM  
Bemessungslebensdauer L80B50 (tq = 25 °C): 50.000 h  
Energieeffizienzklasse Leuchtmittel: F