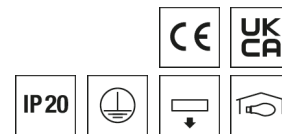
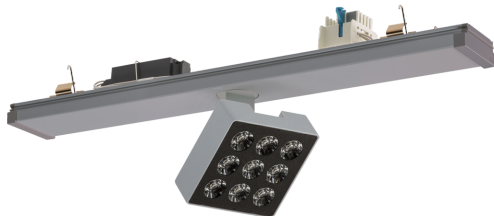


## Strahler LINIA



Artikelnummer **0331891SI691**

GTIN **4029299520347**

Deeplink <https://www.ridi.de/go/0331891SI691>



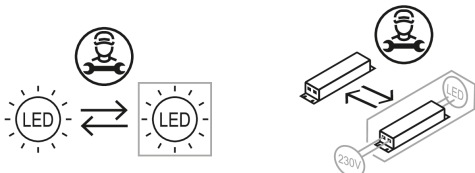
### Produktbeschreibung

Strahlermodul der LINIA-Produktfamilie. Lichtlenkung durch Linse aus PMMA klar, Ausstrahlungscharakteristik symmetrisch, Spot, Lichtaustritt direkt. Leuchtmittel LED-M eingebaut, Austausch durch Fachkraft möglich. Die Leuchte generiert einen Bemessungslichtstrom von 2490 lm in Lichtfarbe 830, Lichtstrom einstellbar: stufenlos. Die hohe LED-Lebensdauer von bis zu 50.000 h ermöglicht einen langen Einsatz bei gleichbleibender Beleuchtungsgüte. Hohe Lichtqualität durch eine Farbortoleranz von < 3 SDCM. Aluminium, silber, ähnlich RAL 9006, Schutzart IP20, Zulässige Umgebungstemperatur . Montage an Tragschiene VLTM ... über Federstahlklammern. Mit elektronischem Betriebsgerät DALI. Austausch durch Fachkraft möglich. Nennspannung 220 - 240 V AC/DC 50 - 60 Hz.

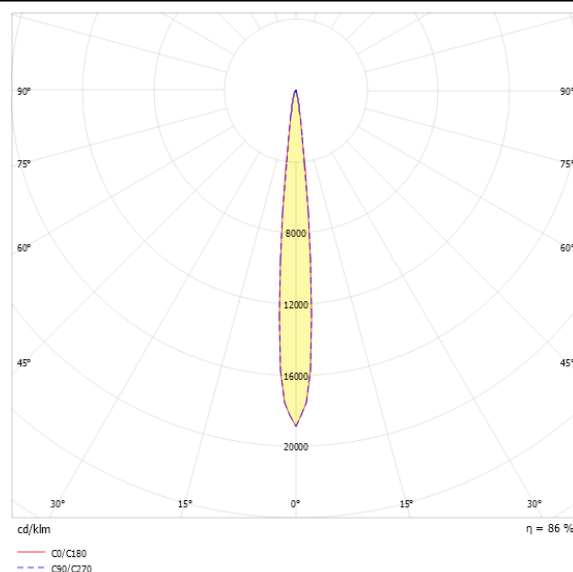
### Kurzinformationen

|                                                                |              |
|----------------------------------------------------------------|--------------|
| Montageart                                                     | Stromschiene |
| Schutzart                                                      | IP20         |
| Schutzklasse                                                   | I            |
| Nennspannung                                                   | 220 - 240 V  |
| Art der Steuerung                                              | DALI         |
| Farbtemperatur                                                 | 3000 K       |
| Farbwiedergabeindex Ra                                         | ≥ 80         |
| Bemessungslichtstrom                                           | 2490 lm      |
| Bemessungsleistung                                             | 27,0 W       |
| Leuchteffizienz                                                | 92,2 lm/W    |
| Bemessungslebensdauer L80B50 (tq = 25 °C)                      | 50.000 h     |
| Dieses Produkt enthält Lichtquellen der Energieeffizienzklasse | F            |

### Nachhaltigkeit



### Lichtverteilungskurve



### Blendungsbewertung UGR (4H/8H)

|           |     |
|-----------|-----|
| UGR längs | 6.4 |
| UGR quer  | 6.2 |

### Allgemein

|                   |                                           |
|-------------------|-------------------------------------------|
| Produktkategorie  | Strahler                                  |
| Einsatzbereich    | Bildung   Büro   Einzelhandel   Industrie |
| BEG-förderfähig   | Nein                                      |
| Wartungskategorie | D                                         |

### Montage

|                                     |              |
|-------------------------------------|--------------|
| Montageart                          | Stromschiene |
| Montageort                          | Tragschiene  |
| Geeignet für Lichtbandkonfiguration | Ja           |
| Anzahl Pole                         | 7            |

### Gehäuse

|                                    |                          |
|------------------------------------|--------------------------|
| Farbe                              | silber, ähnlich RAL 9006 |
| Schutzart                          | IP20                     |
| Glühdrahtprüfung                   | 650 °C                   |
| Einbau in isolierte Decke möglich  | Nein                     |
| Werkstoff des Gehäuses             | Aluminium                |
| Oberflächenbehandlung des Gehäuses | pulverbeschichtet        |
| Werkstoff der Abdeckung            | PMMA klar                |

### Elektrische Ausführung

|                           |             |
|---------------------------|-------------|
| Art der Steuerung         | DALI        |
| Nennspannung              | 220 - 240 V |
| Frequenz                  | 50 - 60 Hz  |
| Spannungsart              | AC/DC       |
| Bemessungsleistung        | 27,0 W      |
| Schutzklasse              | I           |
| Anzahl der Betriebsgeräte | 1           |

### Betriebsgerät

|                                                              |        |
|--------------------------------------------------------------|--------|
| Max. Anzahl der Betriebsgeräte an Leitungsschutzschalter B10 | 21     |
| Max. Anzahl der Betriebsgeräte an Leitungsschutzschalter B16 | 34     |
| Max. Anzahl der Betriebsgeräte an Leitungsschutzschalter C16 | 57     |
| Dimmbereich                                                  | 1–100% |
| Ripple HF                                                    | 4 %    |
| SELV                                                         | Ja     |

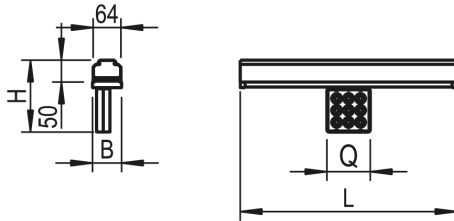
### Lichttechnik

|                                   |             |
|-----------------------------------|-------------|
| Lichtlenker                       | Linse       |
| Lichtaustritt                     | direkt      |
| Lichtverteilung                   | symmetrisch |
| Ausstrahlungscharakteristik       | Spot        |
| Ausstrahlungswinkel               | 11 °        |
| UGR-Klasse                        | ≤ 16        |
| Bemessungslichtstrom              | 2490 lm     |
| Lichtstrom einstellbar            | stufenlos   |
| Leuchteneffizienz                 | 92,2 lm/W   |
| Lichtstromanteil oberer Halbraum  | 0,00 %      |
| Lichtstromanteil unterer Halbraum | 100,00 %    |

### Leuchtmittel

|                                                |          |
|------------------------------------------------|----------|
| Leuchtmittel                                   | LED-M    |
| Inklusive Leuchtmittel                         | Ja       |
| Leuchtmittellanzahl                            | 9        |
| Farbwiedergabeindex Ra                         | ≥ 80     |
| Farbtemperatur                                 | 3000 K   |
| Lichtfarbe                                     | 830      |
| Farbortoleranz (SDCM)                          | < 3 SDCM |
| Bemessungslebensdauer L80B50 (tq = 25 °C)      | 50.000 h |
| Maximale Umgebungstemperatur L80B50 = 50.000 h | 25 °C    |

## Maßzeichnung



## Abmessungen

|              |          |
|--------------|----------|
| Maß L        | 500 mm   |
| Maß B        | 67 mm    |
| Maß H        | 166 mm   |
| Maß Q        | 100 mm   |
| Nettogewicht | 1,125 kg |

**0331891SI691** VLMF-KARO-S 2500-830 S-SI-DA

---

**Ausschreibungstext**

---

Strahlermodul KARO-S der LINIA-Produktfamilie. Lichtlenkung durch Linse aus PMMA klar, Ausstrahlungscharakteristik symmetrisch, Spot, Lichtaustritt direkt. Leuchtmittel LED-M eingebaut, Austausch durch Fachkraft möglich. Die Leuchte generiert einen Bemessungslichtstrom von 2490 lm in Lichtfarbe 830, Lichtstrom einstellbar: stufenlos. Die hohe LED-Lebensdauer von bis zu 50.000 h ermöglicht einen langen Einsatz bei gleichbleibender Beleuchtungsgüte. Hohe Lichtqualität durch eine Farbortoleranz von < 3 SDCM. Aluminium, silber, ähnlich RAL 9006, Schutzart IP20, Zulässige Umgebungstemperatur. Montage an Tragschiene VLTM ... über Federstahlklammern. Mit elektronischem Betriebsgerät DALI. Austausch durch Fachkraft möglich. Nennspannung 220 - 240 V AC/DC 50 - 60 Hz.

Artikelnummer: 0331891SI691  
Artikelbezeichnung: VLMF-KARO-S 2500-830 S-SI-DA  
Produktkategorie: Strahler  
Einsatzbereich: Bildung/Büro/Einzelhandel/Industrie  
Maß L: 500 mm  
Maß B: 67 mm  
Maß H: 166 mm  
Montageart: Stromschiene  
Montageort: Tragschiene  
Anzahl Pole: 7  
Farbe: silber, ähnlich RAL 9006  
Schutzart: IP20  
Glühdrahtprüfung: 650 °C  
Einbau in isolierte Decke möglich: Nein  
Werkstoff des Gehäuses: Aluminium  
Oberflächenbehandlung des Gehäuses: pulverbeschichtet  
Werkstoff der Abdeckung: PMMA klar  
Art der Steuerung: DALI  
Nennspannung: 220 - 240 V  
Frequenz: 50 - 60 Hz  
Spannungsart: AC/DC  
Bemessungsleistung: 27,0 W  
Lichtlenker: Linse  
Lichtaustritt: direkt  
Lichtverteilung: symmetrisch  
Ausstrahlungscharakteristik: Spot  
UGR-Klasse: ≤ 16  
Bemessungslichtstrom: 2490 lm  
Lichtstrom einstellbar: stufenlos  
Leuchteneffizienz: 92,2 lm/W  
Leuchtmittel: LED-M  
Inklusive Leuchtmittel: Ja  
Farbwiedergabeindex Ra: ≥ 80  
Farbtemperatur: 3000 K  
Lichtfarbe: 830  
Farbortoleranz (SDCM): < 3 SDCM  
Bemessungslebensdauer L80B50 (tq = 25 °C): 50.000 h  
Energieeffizienzklasse Leuchtmittel: F