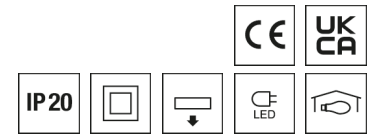


0326734AQ TINO NDFSW830S0300

Strahler TINO



Artikelnummer **0326734AQ**

GTIN **4029299547016**

Deeplink <https://www.ridi.de/go/0326734AQ>



Produktbeschreibung

Strahler der TINO-Produktfamilie. Lichtlenkung durch Reflektor, Ausstrahlungscharakteristik symmetrisch, Spot, Lichtaustritt direkt. Leuchtmittel LED-M eingebaut, möglich. Die Leuchte generiert einen Bemessungslichtstrom von 3090 lm in Lichtfarbe 830, Lichtstrom einstellbar: Nein. Die hohe LED-Lebensdauer ermöglicht einen langen Einsatz bei gleichbleibender Beleuchtungsgüte. Hohe Lichtqualität durch eine Farbortoleranz von < 3 SDCM. Gehäuse aus Aluminium, schwarz, Schutzart IP20. Abdeckung aus . Montage über 3-Phasen-Adapter an RIDI-Stromschiene. Mit elektronischem Betriebsgerät On/Off. Austausch durch Fachkraft möglich. Nennspannung 220 - 240 V AC 50 - 60 Hz.

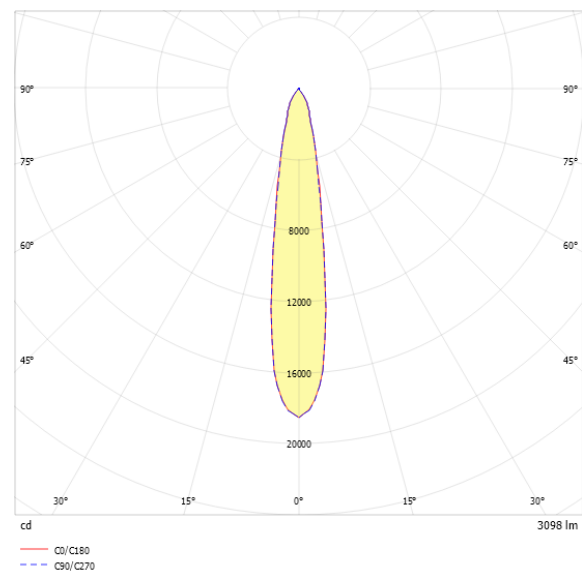
Kurzinformationen

Montageart	Stromschiene
Schutzart	IP20
Schutzklasse	II
Nennspannung	220 - 240 V
Art der Steuerung	On/Off
Farbtemperatur	3000 K
Farbwiedergabeindex Ra	≥ 80
Bemessungslichtstrom	3090 lm
Bemessungsleistung	27,0 W
Leuchteffizienz	114,4 lm/W
Bemessungslebensdauer L80B50 (tq = 25 °C)	50.000 h

Nachhaltigkeit



Lichtverteilungskurve



Blendungsbewertung UGR (4H/8H)

UGR längs	11.7
UGR quer	11.1

0326734AQ TINO NDFSW830S0300

Allgemein

Produktkategorie	Strahler
Einsatzbereich	Bildung Einzelhandel
Leuchtenform	rund
BEG-förderfähig	Nein

Montage

Montageart	Stromschiene
Montageort	Stromschiene
Geeignet für Lichtbandkonfiguration	Nein
Anschlussart	Stromschieneadapter

Gehäuse

Farbe	schwarz
Schutzart	IP20
Glühdrahtprüfung	650 °C
Einbau in isolierte Decke möglich	Nein
Werkstoff des Gehäuses	Aluminium

Elektrische Ausführung

Art der Steuerung	On/Off
Nennspannung	220 - 240 V
Frequenz	50 - 60 Hz
Spannungsart	AC
Bemessungsleistung	27,0 W
Schutzklasse	II
Anzahl der Betriebsgeräte	1

Lichttechnik

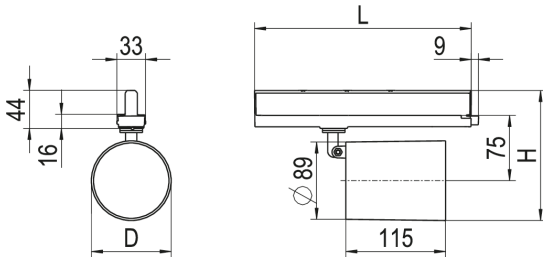
Lichtlenker	Reflektor
Lichtaustritt	direkt
Lichtverteilung	symmetrisch
Ausstrahlungscharakteristik	Spot
Ausstrahlungswinkel	17,97 °
UGR-Klasse	≤ 16
Bemessungslichtstrom	3090 lm
Lichtstrom einstellbar	Nein
Leuchteneffizienz	114,4 lm/W
Lichtstromanteil oberer Halbraum	0,00 %
Lichtstromanteil unterer Halbraum	100,00 %

Leuchtmittel

Leuchtmittel	LED-M
Inklusive Leuchtmittel	Ja
Leuchtmittelanzahl	1
Farbwiedergabeindex Ra	≥ 80
Farbtemperatur	3000 K
Lichtfarbe	830
Farbortoleranz (SDCM)	< 3 SDCM
Bemessungslebensdauer L80B50 (tq = 25 °C)	50.000 h
Maximale Umgebungstemperatur L80B50 = 50.000 h	25 °C

0326734AQ TINO NDFSW830S0300

Maßzeichnung



Abmessungen

Maß L	258 mm
Maß B	92 mm
Maß H	195 mm
Nettogewicht	0,89 kg

Zubehör

Artikelbezeichnung	Artikelnummer	Produktbeschreibung
ZV-TINO-DR	0209241	Dekorring schwarz für TINO
ZV-TINO-F	0209234	Reflektor aus Reinaluminium, Ausstrahlwinkel Flood 37° für TINO
ZV-TINO-GS	0209242	Zubehör für TINO-Strahler, ESG-Floatglas
ZV-TINO-M	0209233	Reflektor aus Reinaluminium, Ausstrahlwinkel Medium 24° für TINO
ZV-TINO-S	0209232	Reflektor aus Reinaluminium, Ausstrahlwinkel Spott 15° für TINO
ZV-TINO-SF	0209235	Reflektor aus Reinaluminium, Ausstrahlwinkel Super-Flood 52° für TINO

0326734AQ TINO NDFSW830S0300

Ausschreibungstext

Strahler der TINO-Produktfamilie. Lichtlenkung durch Reflektor, Ausstrahlungscharakteristik symmetrisch, Spot, Lichtaustritt direkt. Leuchtmittel LED-M eingebaut, möglich. Die Leuchte generiert einen Bemessungslichtstrom von 3090 lm in Lichtfarbe 830, Lichtstrom einstellbar: Nein. Die hohe LED-Lebensdauer ermöglicht einen langen Einsatz bei gleichbleibender Beleuchtungsgüte. Hohe Lichtqualität durch eine Farbortoleranz von < 3 SDCM. Gehäuse aus Aluminium, schwarz, Schutzart IP20. Montage über 3-Phasen-Adapter an RIDI-Stromschiene. Mit elektronischem Betriebsgerät On/Off. Austausch durch Fachkraft möglich. Nennspannung 220 - 240 V AC 50 - 60 Hz.

Artikelnummer: 0326734AQ

Artikelbezeichnung: TINO NDFSW830S0300

Produktkategorie: Strahler

Einsatzbereich: Bildung/ Einzelhandel

Leuchtenform: rund

Verstellbarkeit: drehbar

Maß L: 258 mm

Maß B: 92 mm

Maß H: 195 mm

Montageart: Stromschiene

Montageort: Stromschiene

Anschlussart: Stromschienenadapter

Farbe: schwarz

Schutzart: IP20

Glühdrahtprüfung: 650 °C

Einbau in isolierte Decke möglich: Nein

Werkstoff des Gehäuses: Aluminium

Art der Steuerung: On/Off

Nennspannung: 220 - 240 V

Frequenz: 50 - 60 Hz

Spannungsart: AC

Bemessungsleistung: 27,0 W

Lichtlenker: Reflektor

Lichtaustritt: direkt

Lichtverteilung: symmetrisch

Ausstrahlungscharakteristik: Spot

UGR-Klasse: ≤ 16

Bemessungslichtstrom: 3090 lm

Lichtstrom einstellbar: Nein

Leuchteneffizienz: 114,4 lm/W

Leuchtmittel: LED-M

Inklusive Leuchtmittel: Ja

Farbwiedergabeindex Ra: ≥ 80

Farbtemperatur: 3000 K

Lichtfarbe: 830

Farbortoleranz (SDCM): < 3 SDCM

Bemessungslebensdauer L80B50 (tq = 25 °C): 50.000 h

Energieeffizienzklasse Leuchtmittel: