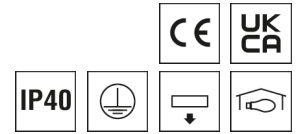


0322032 ADLR 235/4000-830 SMT

Downlight ADLR



Artikelnummer **0322032**

GTIN **4029299526868**

Deeplink <https://www.ridi.de/go/0322032>



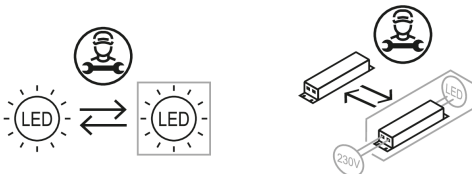
Produktbeschreibung

Downlight der ADLR-Produktfamilie. Lichtlenkung durch Reflektor, Ausstrahlungscharakteristik symmetrisch, tiefstrahlend, Lichtaustritt direkt. Leuchtmittel LED-M eingebaut, Austausch durch Fachkraft möglich. Die Leuchte generiert einen Bemessungslichtstrom von 3560 lm in Lichtfarbe 830, Lichtstrom einstellbar: Nein. Die hohe LED-Lebensdauer ermöglicht einen langen Einsatz bei gleichbleibender Beleuchtungsgüte. Hohe Lichtqualität durch eine Farbortoleranz von < 3 SDCM. Gehäuse aus Stahl, verkehrsweiß, ähnlich RAL 9016, Schutzart IP40. Die Leuchte ist für die Einzelmontage an der Decke oder mit Zubehör zum Abpendeln vorgesehen. Schraubenmaterial und dergleichen ist bauseits zu beschaffen. Mit elektronischem Betriebsgerät On/Off. Austausch durch Fachkraft möglich. Nennspannung 230 - 240 V AC/DC 50 - 60 Hz.

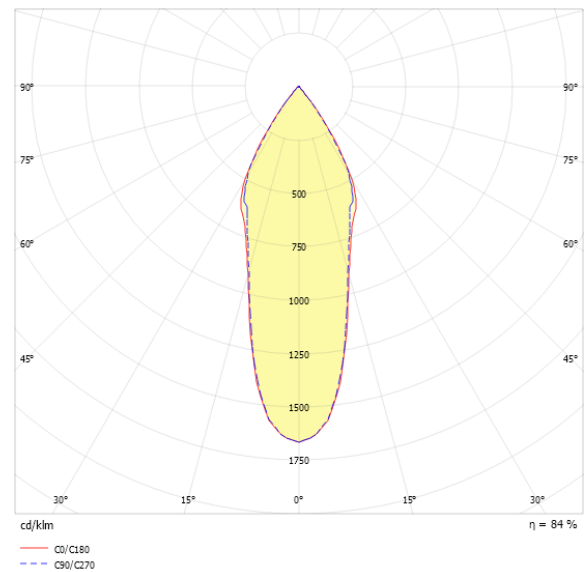
Kurzinformationen

| | |
|--|----------------|
| Montageart | Anbau Pendel |
| Schutzart | IP40 |
| Schutzklasse | I |
| Nennspannung | 230 - 240 V |
| Art der Steuerung | On/Off |
| Farbtemperatur | 3000 K |
| Farbwiedergabeindex Ra | ≥ 80 |
| Bemessungslichtstrom | 3560 lm |
| Bemessungsleistung | 31,0 W |
| Leuchteneffizienz | 114,8 lm/W |
| Bemessungslebensdauer L80B50 (tq = 25 °C) | 50.000 h |
| Dieses Produkt enthält Lichtquellen der Energieeffizienzklasse | E |

Nachhaltigkeit



Lichtverteilungskurve



Blendungsbewertung UGR (4H/8H)

| | |
|-----------|------|
| UGR längs | 15.1 |
| UGR quer | 14.6 |

0322032 ADLR 235/4000-830 SMT

Allgemein

| | |
|------------------|------------------------|
| Produktkategorie | Downlight |
| Einsatzbereich | Bildung Einzelhandel |
| Leuchtenform | rund |
| BEG-förderfähig | Nein |

Montage

| | |
|-------------------------------------|----------------|
| Montageart | Anbau Pendel |
| Geeignet für Lichtbandkonfiguration | Nein |

Gehäuse

| | |
|-----------------------------------|--------------------------------|
| Farbe | verkehrsweiß, ähnlich RAL 9016 |
| Schutzart | IP40 |
| Glühdrahtprüfung | 650 °C |
| Einbau in isolierte Decke möglich | Nein |
| Werkstoff des Gehäuses | Stahl |
| Werkstoff der Abdeckung | PC klar |

Elektrische Ausführung

| | |
|---------------------------|-------------|
| Art der Steuerung | On/Off |
| Nennspannung | 230 - 240 V |
| Frequenz | 50 - 60 Hz |
| Spannungsart | AC/DC |
| Bemessungsleistung | 31,0 W |
| Schutzklasse | I |
| Anzahl der Betriebsgeräte | 1 |

Betriebsgerät

| | |
|---|------|
| Max. Number of operating devices on circuit breaker B10 | 11 |
| Max. Number of operating devices on circuit breaker B16 | 17 |
| Max. Number of operating devices on circuit breaker C16 | 28 |
| DC suitable | Ja |
| Inrush current per operating device | 25 A |
| Ripple HF | 6 % |
| Ripple LF | 5 % |
| SELV | Ja |

Lichttechnik

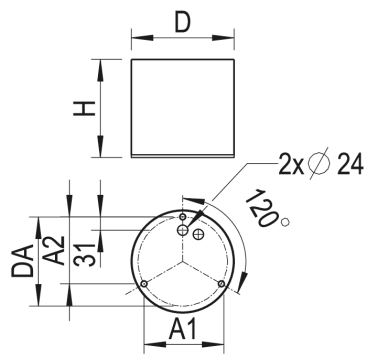
| | |
|-----------------------------|---------------|
| Lichtlenker | Reflektor |
| Lichtaustritt | direkt |
| Lichtverteilung | symmetrisch |
| Ausstrahlungscharakteristik | tiefstrahlend |
| Ausstrahlungswinkel | 33,64 ° |
| UGR-Klasse | ≤ 16 |
| Bemessungslichtstrom | 3560 lm |
| Lichtstrom einstellbar | Nein |
| Leuchteneffizienz | 114,8 lm/W |

Leuchtmittel

| | |
|--|----------|
| Leuchtmittel | LED-M |
| Inklusive Leuchtmittel | Ja |
| Leuchtmittelanzahl | 1 |
| Farbwiedergabeindex Ra | ≥ 80 |
| Farbtemperatur | 3000 K |
| Lichtfarbe | 830 |
| Farbortoleranz (SDCM) | < 3 SDCM |
| Bemessungslebensdauer L80B50 (tq = 25 °C) | 50.000 h |
| Maximale Umgebungstemperatur L80B50 = 50.000 h | 25 °C |

0322032 ADLR 235/4000-830 SMT

Maßzeichnung



Abmessungen

| | |
|--------------|----------|
| Maß H | 228 mm |
| Maß D | 235 mm |
| Maß D2 | 235 mm |
| Maß A1 | 178 mm |
| Maß A2 | 155 mm |
| Maß DA | 206 mm |
| Nettogewicht | 3,560 kg |

0322032 ADLR 235/4000-830 SMT

Zubehör

| Artikelbezeichnung | Artikelnummer | Produktbeschreibung |
|----------------------------|---------------|--|
| DR235-DR-K-RAL | 0202676RAL | Dekorring Kunststoff lackiert, RAL-Farbtone nach Wahl |
| DR235-DR-K-B-RAL | 0202676RAL633 | Dekorring PC mit Blending Stahlblech, RAL-Farbtone nach Wahl |
| ZV-EDLR-DO | 0202478 | LED-Diffusor opal PC |
| DR235-SBDR-G-SB-W | 0202720 | Dekorglas aus ESG, bedruckt, Dekorring weiß |
| DR235-HO-K-D-W | 0202749 | Kunstglas gewölbt opal mit Dekorring weiß |
| DR235-MPS-G-D-W | 0204885 | Dekorglasscheibe Floatglas, Mikroprismen mit Dekorring weiß |
| DR235-DR-K-W | 0202676 | Dekorring Kunststoff weiß |
| DR235-SM-G-D-W | 0202735 | Dekorscheibe aus Floatglas, außen mattiert, Dekorring weiß |
| DR235-SO-G-D-W | 0202740 | Floatglasscheibe opal mit Dekorring weiß |
| DR235-SK-G-D-W | 0202864 | Floatglasscheibe klar mit Dekorring weiß |
| DR235-RM-G-SB-W | 0202693 | Dekorring aus ESG, mattiert, innen offen mit Ring weiß |
| DR235-SM-K-D-W | 0204863 | Dekorscheibe PMMA satiniert, Dekorring weiß |
| DR235-HWNR8-K-D-W | 0202803//708 | Hinweisschild Nr.8 mit Dekorring weiß |
| DR235-HWNR5-K-D-W | 0202803//705 | Hinweisschild Nr.5 mit Dekorring weiß |
| DR235-SPMA-G-SB-W | 0202702 | Dekorglas aus ESG, aussen mattiert, Dekorring weiß |
| DR235-DPS-K-D-W | 0208857 | Scheibe PMMA, geprägte Mikroprismen, Dekorring weiß |
| ZV-EDLR-B90 | 0202497 | Fresnellinse , Halbstreuwinkel 90 Grad , PC |
| ZV-EDLR-T60 | 0202496 | Fresnellinse , Halbstreuwinkel 60 Grad , PC |
| DR235-MPS-K-D-W | 0209008 | Scheibe PMMA, Mikroprismen hervorstehend, Dekorring weiß |
| DR235-SOM-K-D-W | 0208862 | Scheibe PMMA, opal satiniert, Dekorring weiß |
| DR235-ASLP-K-D-W | 0208874 | Scheibe PMMA, Längsprismen für asym. Lichtverteilung, weiß |
| DR235-DPO-K-D-W | 0208867 | Scheibe PMMA, geprägte Mikroprismen opal, Dekorring weiß |
| DR235-DR-K-AL | 0202676//634 | Dekorring Aluminium gebürstet |
| DR235-SPM-G-SB-W | 0202684 | Dekorglas aus ESG, innen mattiert, Dekorring weiß |
| DR235-DR-K-ES | 0202676//636 | Dekorring Edelstahl gebürstet |
| DR235-DR-K-SM | 0202676//607 | Dekorring Aluminium silber matt |
| DR235-HWNR1-K-D-W | 0202803//701 | Hinweisschild Nr.1 mit Dekorring weiß |
| DR235-HWNR4-K-D-W | 0202803//704 | Hinweisschild Nr.4 mit Dekorring weiß |
| DR235-HWNR24-K-D-W | 0202803//724 | Hinweisschild Nr.24 mit Dekorring weiß |
| DR235-DR-K-SG | 0202676//609 | Dekorring Aluminium silber glänzend |
| DR235-HWNR11-K-D-W | 0202803//711 | Hinweisschild Nr.11 mit Dekorring weiß |
| DR235-HWNR12-K-D-W | 0202803//712 | Hinweisschild Nr.12 mit Dekorring weiß |
| ZSP-1P-ABD 1,5M | 0208087 | Seilpendel f. ABD, 1,5m, 1Stk |
| ZUSP SEILPENDEL UNIV. 1,5M | 0201239 | Seilpendel mit Deckenbefest. und Seilklemme, 1,5m, 1 Stück |

0322032 ADLR 235/4000-830 SMT

Ausschreibungstext

Downlight der ADLR-Produktfamilie. Lichtlenkung durch Reflektor, Ausstrahlungscharakteristik symmetrisch, tiefstrahlend, Lichtaustritt direkt. Leuchtmittel LED-M eingebaut, Austausch durch Fachkraft möglich. Die Leuchte generiert einen Bemessungslichtstrom von 3560 lm in Lichtfarbe 830, Lichtstrom einstellbar: Nein. Die hohe LED-Lebensdauer ermöglicht einen langen Einsatz bei gleichbleibender Beleuchtungsgüte. Hohe Lichtqualität durch eine Farbortoleranz von < 3 SDCM. Gehäuse aus Stahl, verkehrsweiß, ähnlich RAL 9016, Schutzart IP40. Die Leuchte ist für die Einzelmontage an der Decke oder mit Zubehör zum Abpendeln vorgesehen. Schraubenmaterial und dergleichen ist bauseits zu beschaffen. Mit elektronischem Betriebsgerät On/Off. Austausch durch Fachkraft möglich. Nennspannung 230 - 240 V AC/DC 50 - 60 Hz. Artikelnummer: 0322032 Artikelbezeichnung: ADLR 235/4000-830 SMT Produktkategorie: Downlight Einsatzbereich: Bildung/ Einzelhandel Leuchtenform: rund Maß H: 228 mm Maß D: 235 mm Montageart: Anbau/ Pendel Farbe: verkehrsweiß, ähnlich RAL 9016 Schutzart: IP40 Glühdrahtprüfung: 650 °C Einbau in isolierte Decke möglich: Nein Werkstoff des Gehäuses: Stahl Werkstoff der Abdeckung: PC klar Art der Steuerung: On/Off Nennspannung: 230 - 240 V Frequenz: 50 - 60 Hz Spannungsart: AC/DC Bemessungsleistung: 31,0 W Lichtlenker: Reflektor Lichtaustritt: direkt Lichtverteilung: symmetrisch Ausstrahlungscharakteristik (ETIM): mediumstrahlend UGR-Klasse: ≤ 16 Bemessungslichtstrom: 3560 lm Lichtstrom einstellbar: Nein Leuchteneffizienz: 114,8 lm/W Leuchtmittel: LED-M Inklusive Leuchtmittel: Ja Farbwiedergabeindex Ra: ≥ 80 Farbtemperatur: 3000 K Lichtfarbe: 830 Farbortoleranz (SDCM): < 3 SDCM Bemessungslebensdauer L80B50 (tq = 25 °C): 50.000 h Energieeffizienzklasse Leuchtmittel: E