

Strahler LINIA



Artikelnummer **0321961SW691**

GTIN **4029299519181**

Deeplink <https://www.ridi.de/go/0321961SW691>



Produktbeschreibung

Strahlermodul der LINIA-Produktfamilie. Lichtlenkung durch Reflektor aus Glas (ESG), Ausstrahlungscharakteristik symmetrisch, Super Flood, Lichtaustritt direkt. Leuchtmittel LED-M eingebaut, Austausch durch Fachkraft möglich. Die Leuchte generiert einen Bemessungslichtstrom von 6540 lm in Lichtfarbe 840, Lichtstrom einstellbar: Nein. Die hohe LED-Lebensdauer von bis zu 50.000 h ermöglicht einen langen Einsatz bei gleichbleibender Beleuchtungsgüte. Hohe Lichtqualität durch eine Farborttoleranz von < 3 SDCM. Aluminium, schwarz, ähnlich RAL 9005, Schutzart IP20, Zulässige Umgebungstemperatur -20 - 25 °C. Montage an Tragschiene VLTM ... über Federstahlklammern. Mit elektronischem Betriebsgerät On/Off. Austausch durch Fachkraft möglich. Nennspannung 220 - 240 V AC 50 - 60 Hz.

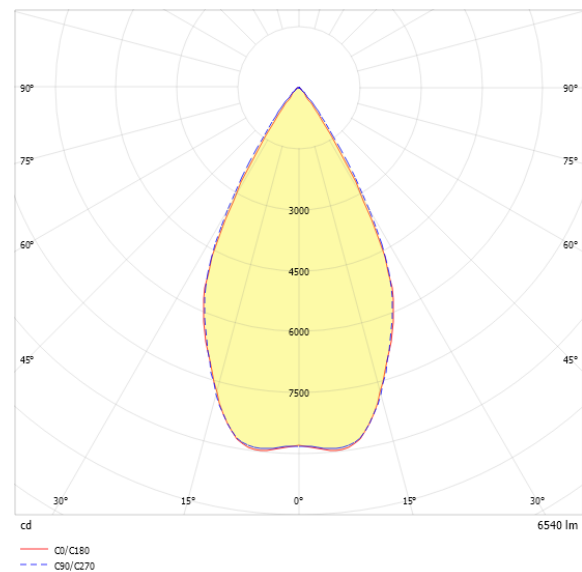
Kurzinformationen

Montageart	Stromschiene
Schutzart	IP20
Schutzklasse	I
Zulässige Umgebungstemperatur	-20 - 25 °C
Nennspannung	220 - 240 V
Art der Steuerung	On/Off
Farbtemperatur	4000 K
Farbwiedergabeindex Ra	≥ 80
Bemessungslichtstrom	6540 lm
Bemessungsleistung	52,0 W
Leuchteffizienz	125,8 lm/W
Bemessungslebensdauer L80B50 (tq = 25 °C)	50.000 h

Nachhaltigkeit



Lichtverteilungskurve



Blendungsbewertung UGR (4H/8H)

UGR längs	19.8
UGR quer	21.2

0321961SW691 VLMF-CIRQUA-L 2X3200-840 SF-SW

Allgemein

Produktkategorie	Strahler
Einsatzbereich	Bildung Büro Einzelhandel Industrie
BEG-förderfähig	Ja
Wartungskategorie	D

Montage

Montageart	Stromschiene
Montageort	Tragschiene
Geeignet für Lichtbandkonfiguration	Ja
Anzahl Pole	5

Gehäuse

Farbe	schwarz, ähnlich RAL 9005
Schutzart	IP20
Glühdrahtprüfung	650 °C
Zulässige Umgebungstemperatur	-20 - 25 °C
Einbau in isolierte Decke möglich	Nein
Werkstoff des Gehäuses	Aluminium
Werkstoff der Abdeckung	Glas (ESG)

Elektrische Ausführung

Art der Steuerung	On/Off
Nennspannung	220 - 240 V
Frequenz	50 - 60 Hz
Spannungsart	AC
Bemessungsleistung	52,0 W
Schutzklasse	I
Anzahl der Betriebsgeräte	1

Betriebsgerät

Max. Anzahl der Betriebsgeräte an Leitungsschutzschalter B10	15
Max. Anzahl der Betriebsgeräte an Leitungsschutzschalter B16	24
Max. Anzahl der Betriebsgeräte an Leitungsschutzschalter C16	40
Einschaltstrom je Betriebsgerät	22 A
Ripple LF	4 %
SELV	Ja

Lichttechnik

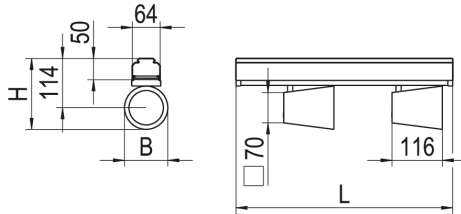
Lichtlenker	Reflektor
Lichtaustritt	direkt
Lichtverteilung	symmetrisch
Ausstrahlungscharakteristik	Super Flood
Ausstrahlungswinkel	54,90 °
UGR-Klasse	≤ 22
Bemessungslichtstrom	6540 lm
Lichtstrom einstellbar	Nein
Leuchteneffizienz	125,8 lm/W
Lichtstromanteil oberer Halbraum	0,00 %
Lichtstromanteil unterer Halbraum	100,00 %

Leuchtmittel

Leuchtmittel	LED-M
Inklusive Leuchtmittel	Ja
Leuchtmittelanzahl	1
Farbwiedergabeindex Ra	≥ 80
Farbtemperatur	4000 K
Lichtfarbe	840
Farbortoleranz (SDCM)	< 3 SDCM
Bemessungslebensdauer L80B50 (tq = 25 °C)	50.000 h
Maximale Umgebungstemperatur L80B50 = 50.000 h	25 °C

0321961SW691 VLMF-CIRQUA-L 2X3200-840 SF-SW

Maßzeichnung



Abmessungen

Maß L	500 mm
Maß B	135 mm
Maß H	164 mm
Nettogewicht	1,648 kg

Produktinweis

Hinweis: Die Zusatzmodule VLM(F) ... können je nach Aufbau nicht im Verbinderbereich platziert werden.

0321961SW691 VLMF-CIRQUA-L 2X3200-840 SF-SW

Ausschreibungstext

Strahlermodul CIRQUA der LINIA-Produktfamilie. Lichtlenkung durch Reflektor aus Glas (ESG), Ausstrahlungscharakteristik symmetrisch, Super Flood, Lichtaustritt direkt. Leuchtmittel LED-M eingebaut, Austausch durch Fachkraft möglich. Die Leuchte generiert einen Bemessungslichtstrom von 6540 lm in Lichtfarbe 840, Lichtstrom einstellbar: Nein. Die hohe LED-Lebensdauer von bis zu 50.000 h ermöglicht einen langen Einsatz bei gleichbleibender Beleuchtungsgüte. Hohe Lichtqualität durch eine Farbortoleranz von < 3 SDCM. Aluminium, schwarz, ähnlich RAL 9005, Schutzart IP20, Zulässige Umgebungstemperatur. Montage an Tragschiene VLTM ... über Federstahlklammern. Mit elektronischem Betriebsgerät On/Off. Austausch durch Fachkraft möglich. Nennspannung 220 - 240 V AC 50 - 60 Hz.

Artikelnummer: 0321961SW691
Artikelbezeichnung: VLMF-CIRQUA-L 2X3200-840 SF-SW
Produktkategorie: Strahler
Einsatzbereich: Bildung/Büro/Einzelhandel/Industrie
Maß L: 500 mm
Maß B: 135 mm
Maß H: 164 mm
Montageart: Stromschiene
Montageort: Tragschiene
Anzahl Pole: 5
Farbe: schwarz, ähnlich RAL 9005
Schutzart: IP20
Glühdrahtprüfung: 650 °C
Einbau in isolierte Decke möglich: Nein
Werkstoff des Gehäuses: Aluminium
Werkstoff der Abdeckung: Glas (ESG)
Art der Steuerung: On/Off
Nennspannung: 220 - 240 V
Frequenz: 50 - 60 Hz
Spannungsart: AC
Bemessungsleistung: 52,0 W
Lichtlenker: Reflektor
Lichtaustritt: direkt
Lichtverteilung: symmetrisch
Ausstrahlungscharakteristik: Super Flood
UGR-Klasse: ≤ 22
Bemessungslichtstrom: 6540 lm
Lichtstrom einstellbar: Nein
Leuchteneffizienz: 125,8 lm/W
Leuchtmittel: LED-M
Inklusive Leuchtmittel: Ja
Farbwiedergabeindex Ra: ≥ 80
Farbtemperatur: 4000 K
Lichtfarbe: 840
Farbortoleranz (SDCM): < 3 SDCM
Bemessungslebensdauer L80B50 (t_q = 25 °C): 50.000 h
Energieeffizienzklasse Leuchtmittel: