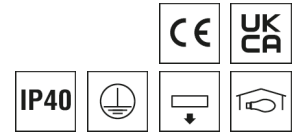


0321916 ADLR 195/1100-840 SMB

Downlight ADLR



Artikelnummer **0321916**

GTIN **4029299468519**

Deeplink <https://www.ridi.de/go/0321916>



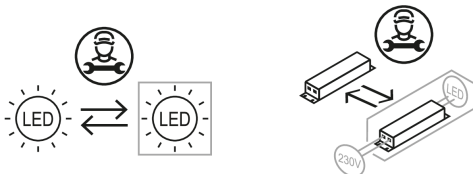
Produktbeschreibung

Downlight der ADLR-Produktfamilie. Lichtlenkung durch Reflektor, Ausstrahlungscharakteristik symmetrisch, breitstrahlend, Lichtaustritt direkt. Leuchtmittel LED-M eingebaut, Austausch durch Fachkraft möglich. Die Leuchte generiert einen Bemessungslichtstrom von 1070 lm in Lichtfarbe 840, Lichtstrom einstellbar: Nein. Die hohe LED-Lebensdauer ermöglicht einen langen Einsatz bei gleichbleibender Beleuchtungsgüte. Hohe Lichtqualität durch eine Farbortoleranz von < 3 SDCM. Gehäuse aus Stahl, verkehrsweiß, ähnlich RAL 9016, Schutzart IP40. Die Leuchte ist für die Einzelmontage an der Decke oder mit Zubehör zum Abpendeln vorgesehen. Schraubenmaterial und dergleichen ist bauseits zu beschaffen. Mit elektronischem Betriebsgerät On/Off. Austausch durch Fachkraft möglich. Nennspannung 230 - 240 V AC/DC 50 - 60 Hz.

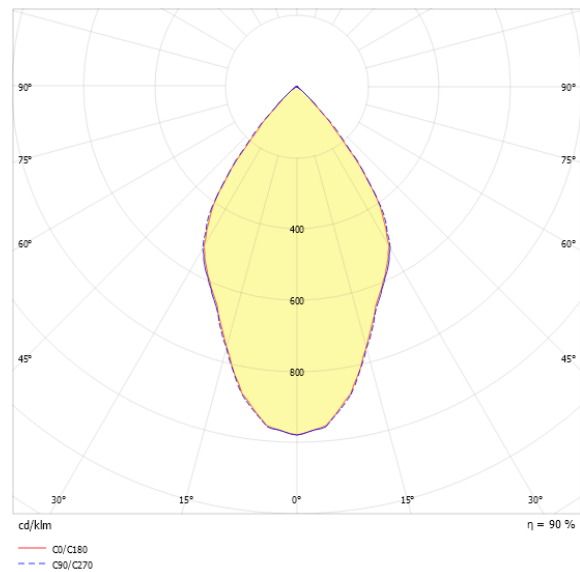
Kurzinformationen

| | |
|--|----------------|
| Montageart | Anbau Pendel |
| Schutzart | IP40 |
| Schutzklasse | I |
| Nennspannung | 230 - 240 V |
| Art der Steuerung | On/Off |
| Farbtemperatur | 4000 K |
| Farbwiedergabeindex Ra | ≥ 80 |
| Bemessungslichtstrom | 1070 lm |
| Bemessungsleistung | 8,0 W |
| Leuchteneffizienz | 133,8 lm/W |
| Bemessungslebensdauer L80B50 (tq = 25 °C) | 50.000 h |
| Dieses Produkt enthält Lichtquellen der Energieeffizienzklasse | D |

Nachhaltigkeit



Lichtverteilungskurve



Blendungsbewertung UGR (4H/8H)

| | |
|-----------|------|
| UGR längs | 15.2 |
| UGR quer | 15.3 |

0321916 ADLR 195/1100-840 SMB

Allgemein

| | |
|------------------|------------------------|
| Produktkategorie | Downlight |
| Einsatzbereich | Bildung Einzelhandel |
| Leuchtenform | rund |
| BEG-förderfähig | Ja |

Montage

| | |
|-------------------------------------|----------------|
| Montageart | Anbau Pendel |
| Geeignet für Lichtbandkonfiguration | Nein |

Gehäuse

| | |
|-----------------------------------|--------------------------------|
| Farbe | verkehrsweiß, ähnlich RAL 9016 |
| Schutzart | IP40 |
| Glühdrahtprüfung | 650 °C |
| Einbau in isolierte Decke möglich | Nein |
| Werkstoff des Gehäuses | Stahl |
| Werkstoff der Abdeckung | PC klar |

Elektrische Ausführung

| | |
|---------------------------|-------------|
| Art der Steuerung | On/Off |
| Nennspannung | 230 - 240 V |
| Frequenz | 50 - 60 Hz |
| Spannungsart | AC/DC |
| Bemessungsleistung | 8,0 W |
| Schutzklasse | I |
| Anzahl der Betriebsgeräte | 2 |

Betriebsgerät

| | |
|---|------|
| Max. Number of operating devices on circuit breaker B10 | 30 |
| Max. Number of operating devices on circuit breaker B16 | 37 |
| Max. Number of operating devices on circuit breaker C16 | 61 |
| DC suitable | Ja |
| Inrush current per operating device | 17 A |
| Ripple HF | 13 % |
| Ripple LF | 5 % |
| SELV | Ja |

Lichttechnik

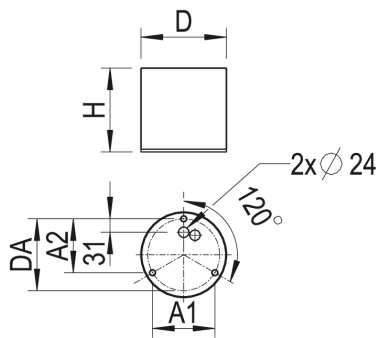
| | |
|-----------------------------|----------------|
| Lichtlenker | Reflektor |
| Lichtaustritt | direkt |
| Lichtverteilung | symmetrisch |
| Ausstrahlungscharakteristik | breitstrahlend |
| Ausstrahlungswinkel | 62,64 ° |
| UGR-Klasse | ≤ 16 |
| Bemessungslichtstrom | 1070 lm |
| Lichtstrom einstellbar | Nein |
| Leuchteneffizienz | 133,8 lm/W |

Leuchtmittel

| | |
|--|----------|
| Leuchtmittel | LED-M |
| Inklusive Leuchtmittel | Ja |
| Leuchtmittelanzahl | 1 |
| Farbwiedergabeindex Ra | ≥ 80 |
| Farbtemperatur | 4000 K |
| Lichtfarbe | 840 |
| Farbortoleranz (SDCM) | < 3 SDCM |
| Bemessungslebensdauer L80B50 (tq = 25 °C) | 50.000 h |
| Maximale Umgebungstemperatur L80B50 = 50.000 h | 25 °C |

0321916 ADLR 195/1100-840 SMB

Maßzeichnung



Abmessungen

| | |
|--------------|----------|
| Maß H | 194 mm |
| Maß D | 195 mm |
| Maß D2 | 195 mm |
| Maß A1 | 144 mm |
| Maß A2 | 125 mm |
| Maß DA | 166 mm |
| Nettogewicht | 2,590 kg |

0321916 ADLR 195/1100-840 SMB

Zubehör

| Artikelbezeichnung | Artikelnummer | Produktbeschreibung |
|----------------------------|---------------|--|
| DR195-SK-G-D-W | 0202863 | Floatglasscheibe klar mit Dekorning weiß |
| ZV-EDLR-DO | 0202478 | LED-Diffusor opal PC |
| DR195-MPS-G-D-W | 0204884 | Dekorglasscheibe Floatglas, Mikroprismen mit Dekorning weiß |
| ZV-EDLR-B90 | 0202497 | Fresnellinse , Halbstreuwinkel 90 Grad , PC |
| DR195-DPO-K-D-W | 0208866 | Scheibe PMMA, geprägte Mikroprismen opal, Dekorning weiß |
| ZV-EDLR-T60 | 0202496 | Fresnellinse , Halbstreuwinkel 60 Grad , PC |
| DR195-SM-K-D-W | 0204862 | Dekorscheibe PMMA satiniert, Dekorning weiß |
| DR195-MPS-K-D-W | 0209007 | Scheibe PMMA, Mikroprismen hervorstehend, Dekorning weiß |
| DR195-ASLP-K-D-W | 0208873 | Scheibe PMMA, Längsprismen für asym. Lichtverteilung, weiß |
| DR195-HWNR8-K-D-W | 0202802//708 | Hinweisschild Nr.8 mit Dekorning weiß |
| DR195-HWNR11-K-D-W | 0202802//711 | Hinweisschild Nr.11 mit Dekorning weiß |
| DR195-HWNR24-K-D-W | 0202802//724 | Hinweisschild Nr.24 mit Dekorning weiß |
| DR195-HWNR12-K-D-W | 0202802//712 | Hinweisschild Nr.12 mit Dekorning weiß |
| DR195-HWNR4-K-D-W | 0202802//704 | Hinweisschild Nr.4 mit Dekorning weiß |
| DR195-DR-K-B-RAL | 0202675RAL633 | Dekorning PC mit Blending Stahlblech, RAL-Farbtone nach Wahl |
| DR195-DR-K-SM | 0202675//607 | Dekorning Aluminium silber matt |
| DR195-SPM-G-SB-W | 0202683 | Dekorglas aus ESG, innen mattiert, Dekorning weiß |
| DR195-DR-K-ES | 0202675//636 | Dekorning Edelstahl gebürstet |
| DR195-DR-K-RAL | 0202675RAL | Dekorning Kunststoff lackiert, RAL-Farbtone nach Wahl |
| DR195-DR-K-AL | 0202675//634 | Dekorning Aluminium gebürstet |
| DR195-DR-K-SG | 0202675//609 | Dekorning Aluminium silber glänzend |
| DR195-SO-G-D-W | 0202739 | Floatglasscheibe opal mit Dekorning weiß |
| DR195-RM-G-SB-W | 0202692 | Dekorning aus ESG, mattiert, innen offen mit Ring weiß |
| DR195-DPS-K-D-W | 0208856 | Scheibe PMMA, geprägte Mikroprismen, Dekorning weiß |
| DR195-SOM-K-D-W | 0208861 | Scheibe PMMA, opal satiniert, Dekorning weiß |
| DR195-SM-G-D-W | 0202734 | Dekorscheibe aus Floatglas, außen mattiert, Dekorning weiß |
| DR195-SPMA-G-SB-W | 0202701 | Dekorglas aus ESG, aussen mattiert, Dekorning weiß |
| DR195-SBDR-G-SB-W | 0202719 | Dekorglas aus ESG, bedruckt, Dekorning weiß |
| DR195-DR-K-W | 0202675 | Dekorning Kunststoff weiß |
| DR195-HO-K-D-W | 0202748 | Kunstglas gewölbt opal mit Dekorning weiß |
| DR195-HWNR5-K-D-W | 0202802//705 | Hinweisschild Nr.5 mit Dekorning weiß |
| ZUSP SEILPENDEL UNIV. 1,5M | 0201239 | Seilpendel mit Deckenbefest. und Seilklemme, 1,5m, 1 Stück |
| ZSP-1P-ABD 1,5M | 0208087 | Seilpendel f. ABD, 1,5m, 1Stk |

0321916 ADLR 195/1100-840 SMB

Ausschreibungstext

Downlight der ADLR-Produktfamilie. Lichtlenkung durch Reflektor, Ausstrahlungscharakteristik symmetrisch, breitstrahlend, Lichtaustritt direkt. Leuchtmittel LED-M eingebaut, Austausch durch Fachkraft möglich. Die Leuchte generiert einen Bemessungslichtstrom von 1070 lm in Lichtfarbe 840, Lichtstrom einstellbar: Nein. Die hohe LED-Lebensdauer ermöglicht einen langen Einsatz bei gleichbleibender Beleuchtungsgüte. Hohe Lichtqualität durch eine Farbortoleranz von < 3 SDCM. Gehäuse aus Stahl, verkehrsweiß, ähnlich RAL 9016, Schutzart IP40. Die Leuchte ist für die Einzelmontage an der Decke oder mit Zubehör zum Abpendeln vorgesehen. Schraubenmaterial und dergleichen ist bauseits zu beschaffen. Mit elektronischem Betriebsgerät On/Off. Austausch durch Fachkraft möglich. Nennspannung 230 - 240 V AC/DC 50 - 60 Hz. Artikelnummer: 0321916 Artikelbezeichnung: ADLR 195/1100-840 SMB Produktkategorie: Downlight Einsatzbereich: Bildung/ Einzelhandel Leuchtenform: rund Maß H: 194 mm Maß D: 195 mm Montageart: Anbau/ Pendel Farbe: verkehrsweiß, ähnlich RAL 9016 Schutzart: IP40 Glühdrahtprüfung: 650 °C Einbau in isolierte Decke möglich: Nein Werkstoff des Gehäuses: Stahl Werkstoff der Abdeckung: PC klar Art der Steuerung: On/Off Nennspannung: 230 - 240 V Frequenz: 50 - 60 Hz Spannungsart: AC/DC Bemessungsleistung: 8,0 W Lichtlenker: Reflektor Lichtaustritt: direkt Lichtverteilung: symmetrisch Ausstrahlungscharakteristik (ETIM): breitstrahlend UGR-Klasse: ≤ 16 Bemessungslichtstrom: 1070 lm Lichtstrom einstellbar: Nein Leuchteffizienz: 133,8 lm/W Leuchtmittel: LED-M Inklusive Leuchtmittel: Ja Farbwiedergabeindex Ra: ≥ 80 Farbtemperatur: 4000 K Lichtfarbe: 840 Farbortoleranz (SDCM): < 3 SDCM Bemessungslebensdauer L80B50 (tq = 25 °C): 50.000 h Energieeffizienzklasse Leuchtmittel: D