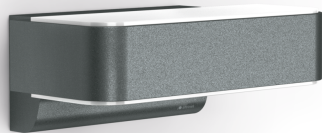


L 810 C

anthrazit
EAN 4007841 079307
Art.-Nr. 079307



Up-/Downlight

LED

30 years (0 4,5h / day)

3000 K

3000K warm-white



10 - 100% basic brightness



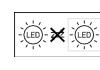
IP44



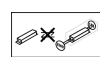
connectable via bluetooth



Settings via App



Light source not exchangeable



Control gear not exchangeable



outdoor light

Funktionsbeschreibung

Edel und klar. Das Up-/Downlight L 810 C ohne Sensor präsentiert sich als überaus elegante LED-Außenleuchte. Hier trifft anspruchsvolles Produktdesign auf langlebige Materialqualität (Aluminium). Warmweißes Licht (3.000 K) mit 679 lm bei nur 9,8 W sorgt für eine einladende Lichtstimmung. Im Handumdrehen per Bluetooth mit der Sensorversion vernetzbar oder auch als edle Einzellösung schaltbar.

Technische Daten

Abmessungen (L x B x H)	145 x 230 x 91 mm	Netzanschluss	220 – 240 V / 50 – 60 Hz
Mit Leuchtmittel	Ja, LED-Leuchtmittel	Leistung	9,8 W
Herstellergarantie	3 Jahre	Montagehöhe max	2,50 m
Einstellungen via	App, Bluetooth	Sendeleistung	< 1 mW
Mit Fernbedienung	Nein	Lichtstrom Gesamtprodukt	679 lm
Variante	anthrazit	gemessener Lichtstrom (360°)	679 lm
VPE1, EAN	4007841079307	Gesamtprodukt Effizienz	69 lm/W
Anwendung, Ort	Außenbereich	Farbtemperatur	3000 K
Anwendung, Raum	Garten, Hauseingang, Hof & Einfahrt, Rund ums Haus, Terrasse / Balkon	Leuchtmittel	LED nicht austauschbar
Farbe	Anthrazit	Lebensdauer LED L70B50 (25°)	> 60000 Std
Inkl. Hausnummernbogen	Nein	Socket	Ohne
Montageort	Wand	LED Kühlsystem	Active & Passive Thermo Control
Schlagfestigkeit	IK03	Softlichtstart	Ja
Schutzart	IP44	Vernetzung	Ja
Schutzklasse	II	Vernetzung via	Bluetooth
Umgebungstemperatur	-20 – 40 °C	Farbwiedergabeindex CRI	= 82
		optimale Montagehöhe	2 m

Außenleuchte ohne Sensor

L 810 C

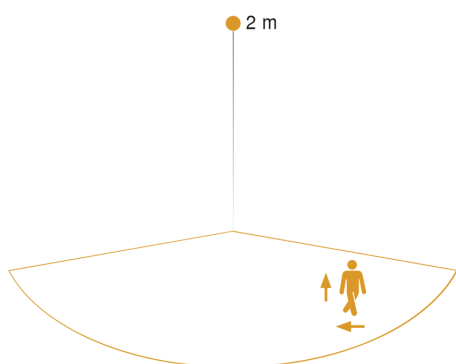
anthrazit
EAN 4007841 079307
Art.-Nr. 079307



Technische Daten

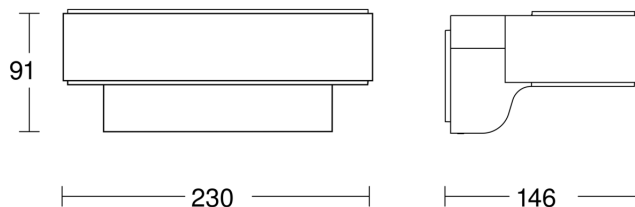
Werkstoff des Gehäuses	Aluminium
Werkstoff der Abdeckung	Kunststoff opal

Sensorerfassungsbereich



Mögliche Montagehöhe: 1,80 m – 2,50 m
Orange: radial und tangential

Maßzeichnung



Schaltplan Bluetooth

