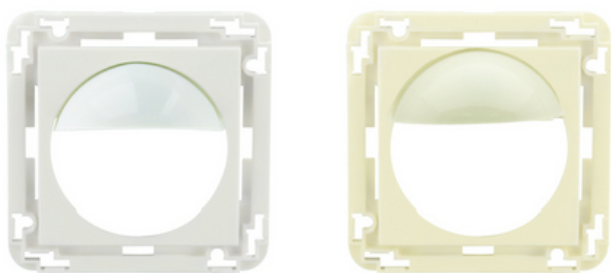


Zentralplatte Indoor 180 45x45



verkehrsweiß matt, perlweiß matt, ähnlich
ähnlich RAL9016 , Art.-Nr.: RAL1013 , Art.-Nr.: 39076
38947

Produktinformationen

- Zentralplatte zum Einbau eines Sensoreinsatzes Indoor 180 in ein entsprechendes Schaltermodul
- Passend für: 40114, 92135, 92136, 92616, 92621, 92622, 92623, 92650, 92660, 92661, 92664, 92665, 92666, 92667, 92668, 92892, 93362, 93363, 93364, 93524, 93525, 93540, ...

Technische Daten

Abmessungen: 45 x 45 mm

Bestelldaten

Bezeichnung	Farbe	Artikel-Nummer
Zentralplatte Indoor 180 45x45	verkehrsweiß matt, ähnlich RAL9016	38947
Zentralplatte Indoor 180 45x45	perlweiß matt, ähnlich RAL1013	39076

