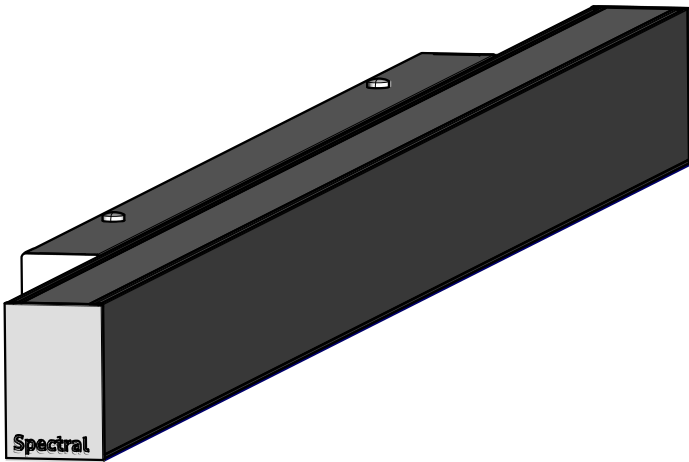


Spectral[®]

Montageanleitung

Ⓒ mounting instruction Ⓕ Notice de montage Ⓖ Instrukcja montaży
Ⓔ Instrucciones de montaje Ⓘ Istruzioni di montaggio

S36-W

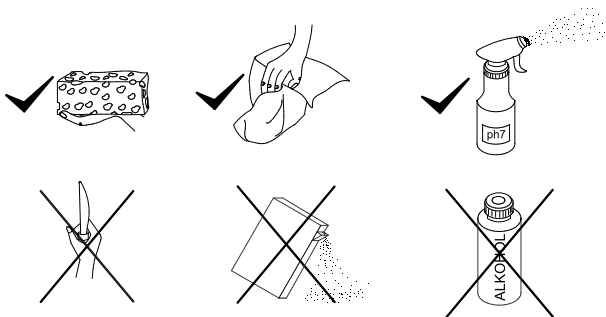


RIDI Leuchten GmbH
Hauptstrasse 31 - 33 · D-72417 Jungingen
Tel. 07477/872-0 · Fax 07477/872-48
kontakt@ridi-group.de · www.ridi-group.com

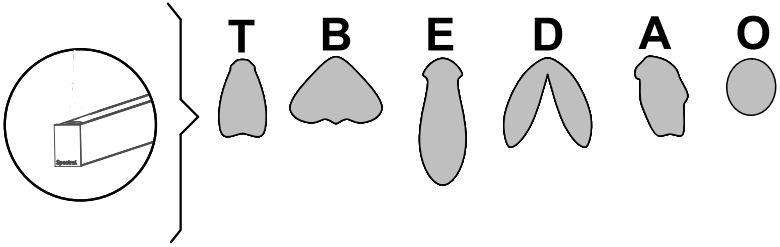


- Ⓓ Für die Installation und für den Betrieb der Leuchten sind die nationalen Sicherheitsvorschriften zu beachten.
- ⒼⒹ Please note national safety instructions for installation and operation of this luminaire.
- Ⓕ Pour l'installation et le fonctionnement des luminaires il est impératif de respecter les normes nationales de sécurité en vigueur.
- ⒼⒾ W celu prawidłowej instalacji i poprawnego działania oprawy należy przestrzegać krajowych przepisów bezpieczeństwa.
- Ⓔ Para la instalación y la puesta en funcionamiento de las luminarias deben observarse las normas nacionales de seguridad.
- Ⓘ Per l'installazione e il funzionamento delle lampade si fa riferimento alle normative di sicurezza nazionali.

-
- Ⓓ Die Lichtquelle dieser Leuchte ist nicht ersetzbar, wenn die Lichtquelle ihr Lebensdauerende erreicht hat, ist die gesamte Leuchte zu ersetzen.
- ⒼⒹ The light source of this luminaire is not replaceable. When light source has reached end of life-time the complete luminaire has to be replaced.
- Ⓕ La source lumineuse de ce luminaire n'est pas remplaçable. Quand la source lumineuse aura atteint la limite de sa durée de vie, le luminaire complet doit être remplacé.
- ⒼⒾ Nie ma możliwości wymiany źródła światła w tej oprawie oświetleniowej, po zakończeniu żywotności źródła światła, należy wymienić całą oprawę oświetleniową.
- Ⓔ La fuente lumínica de esta luminaria no se puede sustituir. Cuando la fuente lumínica ha alcanzado el final de su vida útil, hay que sustituir toda la luminaria.
- Ⓘ La sorgente di luce di questa lampada non è sostituibile, una volta esaurita la sua durata si deve sostituire l'intera lampada.



Optiken
optics
optiques
ópticas
optyka

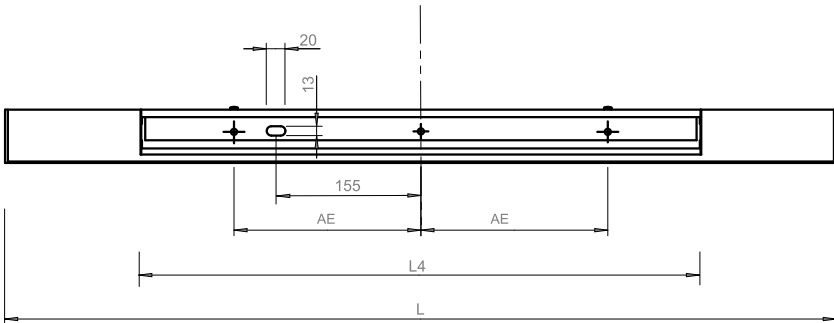


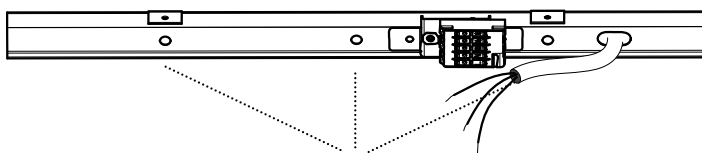
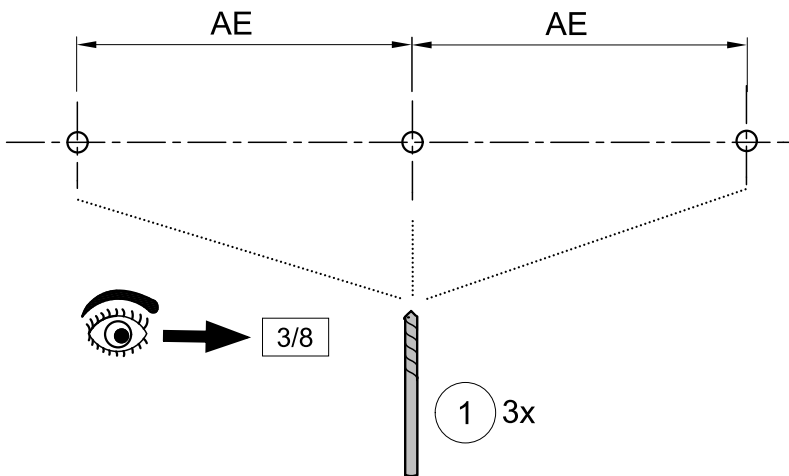
Optiken

	Type	L (mm)	AE (mm)	L4 (mm)
	S36 600	600	115	430
	S36 900	900	200	600
	S36 1200	1200	300	800
	S36 1500	1500	450	1000
	S36 1800	1800	550	1200

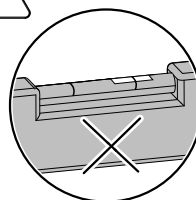
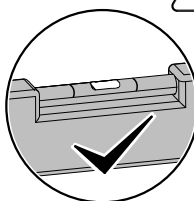
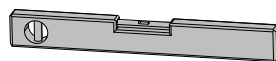
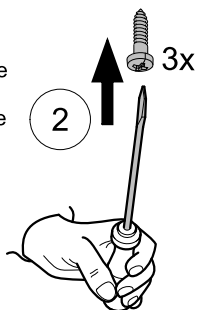
Wanne LPO

	Type	L (mm)	AE (mm)	L4 (mm)
	S36 600	600	115	430
	S36 900	900	200	600
	S36 1200	1200	300	800
	S36 1500	1500	450	1000
	S36 1800	1800	550	1200



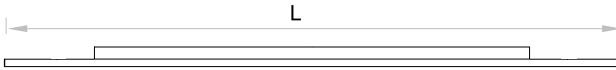


bauseits
to be supplied on-site
À prévoir sur place
we własnym zakresie
por parte del cliente
a cura del cliente





$L < 1m$



+



$L < 2m$

Spectral

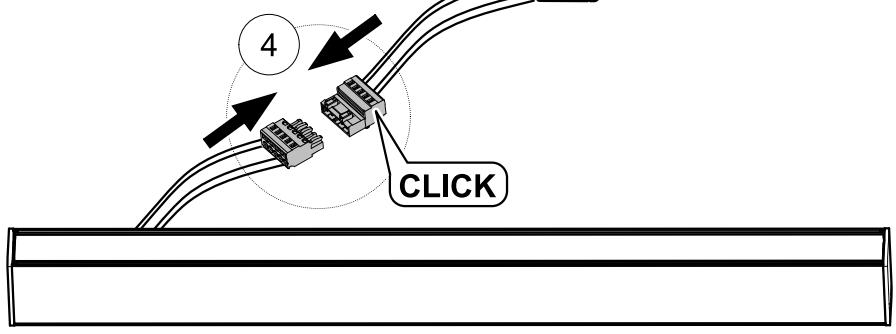
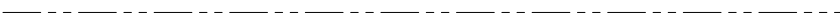
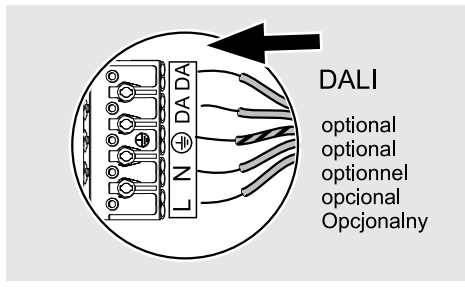
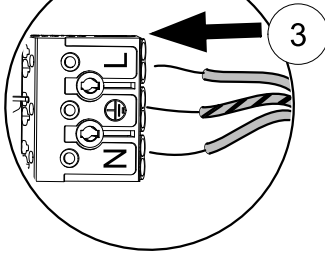
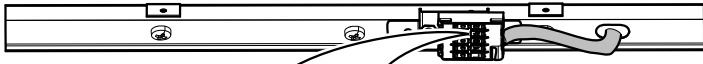
 AC 220-240 V
 50-60 Hz

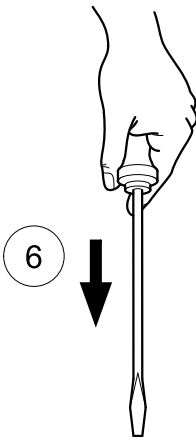
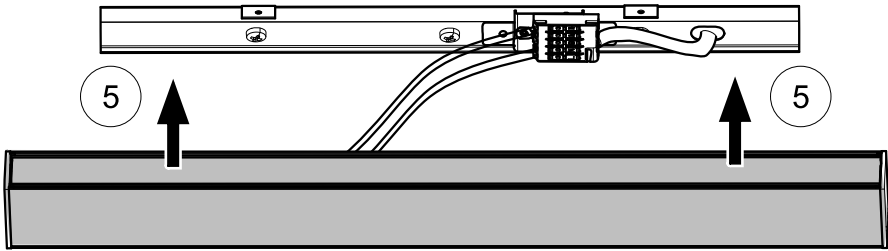


	qmm	A
	0,5-1,0	9
	sol. 1,5-2,5	12
0,5-2,5 mm ²		

	φ	A
	0,8-1,2	9
	1,3-1,8	12
max φ1,8mm		

	φ	A
	0,8-1,2	9
	1,3-1,8	12
max φ1,8mm		





- | | |
|----|----------|
| | Type |
| 2x | S36 600 |
| | S36 900 |
| | S36 1200 |
| 3x | S36 1500 |
| | S36 1800 |

