

LED STRIP BASIC 70

- die geringe Breite des Streifens von nur 10 mm ermöglicht die problemlose Verklebung in handelsüblichen Aluminium-Profilen, welche für eine ausreichende Kühlung sorgen
- ideal für den Einsatz im Wohnbereich
- geeignet für Anwendungen mit mittlerem Helligkeitsbedarf
- Stromregelung durch Widerstände
- teilbar mittels Schere an den Markierungen
- einfache Montage mit rückseitigem Klebeband



LICHTTECHNISCHE DATEN

24 VDC	6 W/m	70 mm	120°	500 cm max
--------	-------	-------	------	------------

	51541228	51541233	51541234
Typ. Farbtemperatur ±15%	2700 K	3000 K	4000 K
Lichtfarbe	warmweiß	weiß	kaltweiß
Typ. Lichtstrom je Meter	630 lm/m	650 lm/m	700 lm/m
Effizienz	105 lm/W	108 lm/W	117 lm/W
Artikelnummer Lichtquelle(n)	LQ51541228	LQ51541233	LQ51541234
Anzahl der Lichtquelle(n)	50		
EEK der verbauten Lichtquelle(n)	F		E
Typ. Farbwiedergabeindex	>80		
LED Abstrahlwinkel	120 °		
Lebensdauer L70	30000 h		

ELEKTRISCHE DATEN

	51541228	51541233	51541234
Betriebsspannung	24 V DC		
Typ. Betriebsstrom	1250 mA		
Typ. Leistung	30 W		
Typ. Leistung je Meter	6 W/m		

MECHANISCHE DATEN

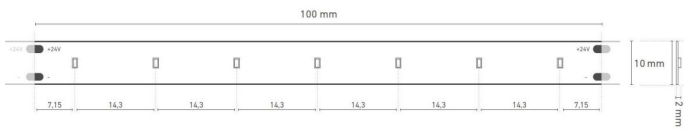
	51541228	51541233	51541234
Länge Streifen	5000 mm		
Breite Streifen	10 mm		
Höhe Streifen	2 mm		
Anzahl LED pro Cut	7		
Anzahl Cuts	50		
Länge pro Cut	100 mm		
Schutzart	IP 00		

SONSTIGE DATEN

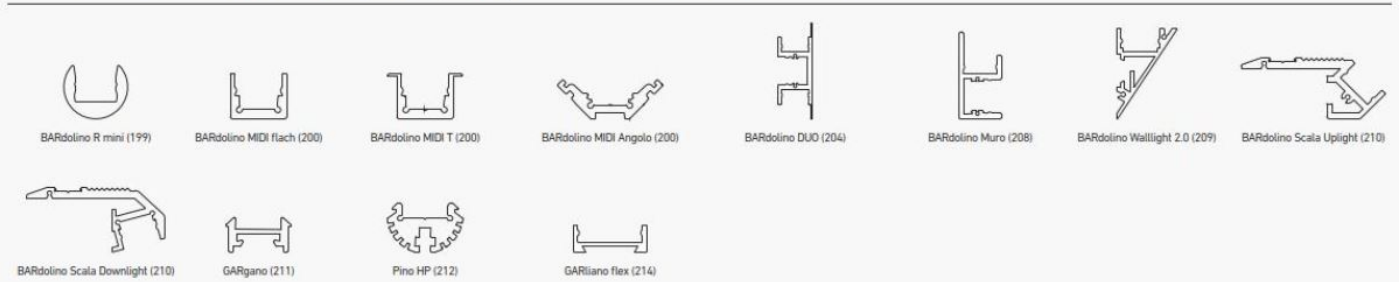
	51541228	51541233	51541234
Max. betreibbare Länge ¹	5000 mm		

¹Der angegebene Wert gilt für das Anliegen der Nennspannung am ersten Modulabschnitt. Bei Verwendung einer Zuleitung ändert sich die maximal betreibbare Länge in Abhängigkeit der Zuleitungslänge und deren Querschnitt.

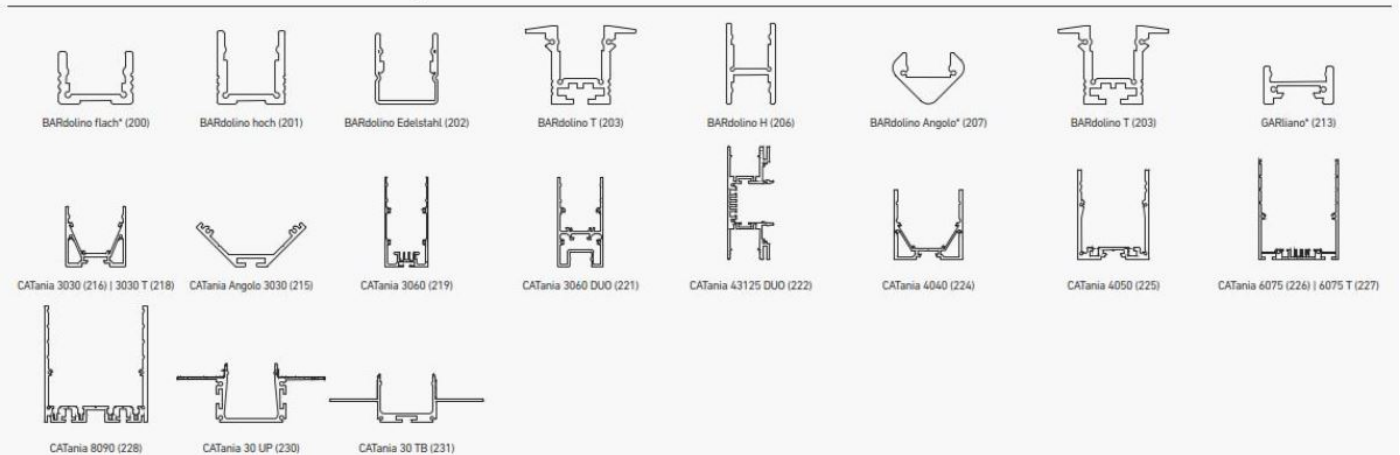
TECHNISCHE ZEICHUNG



PROFILNUTZUNG MIT SICHTBAREN LICHTPUNKTEN | PROFILE USE WITH VISIBLE LIGHT POINTS



PROFILNUTZUNG MIT HOMOGEMEM LICHT | PROFILE USE WITH HOMOGENEOUS LIGHTING



* = eine homogene Lichtlinie ist nur in Kombination mit einer hohen Abdeckung möglich | a uniform light line is only possible in combination with a high diffuser
 ** = nur in Kombination mit rechteckiger Abdeckung | only in combination with rectangular diffuser
 @ max. Ta = 25 °C im Betrieb und Montagesituation Aufbau (Einbau bei CATania 30 UP und CATania 30 TB) ansonsten ggf. unzureichende Kühlung |
 @ max. Ta = 25 °C in operation and surface mounted installation (recessed installation with CATania 30 UP and CATania 30 TB) otherwise possibility of insufficient cooling
 Bitte beachten: Unzureichende Kühlung beschädigt den LED-Streifen! Verarbeitungshinweise zu LEDlight flex siehe www.barthelme.de | Please note: insufficient cooling will damage the LED strips! Processing notes for LEDlight flex see www.barthelme.de

HINWEISE

LED und die zu deren Betrieb benötigten elektronischen Bauteile/ Geräte sind Verschleißteile und können je nach Gebrauch und Einsatzort viele Jahre funktionieren. Generell sind diese Produkte einem Alterungsprozess unterworfen, die Lichtleistung von LEDs nimmt im Laufe der Lebensdauer ab. Die Alterung von LEDs ist auf thermische Einflüsse zurückzuführen. Unsere LEDs entsprechen der Lebensdauer, die z.B. einen L70-Wert aufweisen. Dies bedeutet, dass die verbauten LEDs eines Typs mindestens 70% ihrer Leuchtwirkung behalten. Somit stellt das Nachlassen der Leuchtwirkung der LED innerhalb des vorbezeichneten Umfangs innerhalb der Lebensdauer nach dem gegenwärtigen Stand der Technik keinen Mangel dar.

Kleben Sie den LED-Streifen niemals über eine Profilstoßstelle hinweg! Durch das physikalisch bedingte Ausdehnen bzw. Zusammenziehen des Profils bei Temperaturschwankungen kann der LED-Streifen beschädigt werden. Abhilfe schafft hier das richtige Teilen bei den Lötspots an der Stoßstelle und der Einsatz von flexiblen Verbindungen, z.B. angelötete flexible Drahtbrücken. Die zulässigen Lötspots der Zuleitung sind auf dem LED-Streifen durch einen Pfeil markiert. Die Anlotung erfolgt am Lötspot am Fußpunkt eines jeden Pfeiles.

Der Garanzzeitraum für das Produkt beträgt 2 Jahre und beginnt mit dem Tag der Auslieferung. Bezug ist das Datum des Lieferscheins. Bei Zubehörteilen kann der Garanzzeitraum abweichen.