

AQUALUC W:AVE Zubehör

Für W:AVE mit Außenmaß 13,5 x 13,5mm

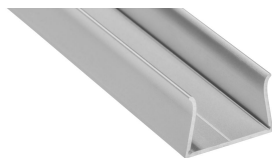
Sie haben mehrere Möglichkeiten das AQUALUC zu befestigen: Vom Halteprofil bei gerader Montage über ein Halter-Set oder Doppelklebeband bis hin zum Konstruktionsklebstoff bei flexiblem Einsatz.

Das Montageprofil 40500017/40500018 ermöglicht es dem AQUALUC sich linear auszudehnen, da es nicht im Profil festgeklemmt, sondern nur von ihm gehalten wird ("schwimmend"). **Dehnungen und Stauchungen des Aqualuc** aufgrund von Selbsterwärmung und größeren Temperaturunterschieden beim Verbau im Außenbereich **werden somit minimiert, was sich positiv auf die Lebensdauer auswirkt.**

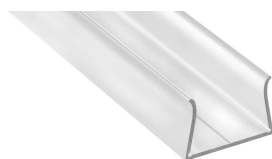
Bitte beachten Sie die Montage- und Sicherheitshinweise unter <https://www.barthelme.de/content/de/manuals.aspx!>

MONTAGEPROFILE

	40500013	40500014	40500017	40500018
Beschreibung	AQUALUC W:AVE (13,5 x 13,5 mm) Montageprofil, Aluminium, eloxiert		AQUALUC W:AVE (13,5 x 13,5 mm); Montageprofil umgreifend, Aluminium, eloxiert	
Material	Aluminium 6063			
Länge	1000 mm	2000 mm		3000 mm
Breite	19 mm		18,1 mm	
Höhe	13 mm		19,4 mm	
Bemerkungen	Das AQUALUC darf nicht über Stoßstellen montiert werden. Es empfiehlt sich daher bei Einsatz der Montageprofile nach der Regel AQUALUC Länge in cm < Halteprofillänge am Stück vorzugehen.		Das Aqualuc wird umschlossen und ist frei beweglich. Dehnungen und Stauchungen des Bandes werden bei Temperaturschwankungen vermieden.	



	40500051	40500052	40500091	40500092
Beschreibung	AQUALUC W:AVE (13,5 x 13,5 mm) Montageprofil, PC-Kunststoff, UV-stabil		AQUALUC W:AVE (13,5 x 13,5 mm) Montageprofil mit Befestigungsflügel, Aluminium, eloxiert	
Material	Kunststoff		Aluminium 6063	
Länge	1000 mm	2000 mm	1000 mm	2000 mm
Breite	19 mm		31 mm	
Höhe	13 mm			



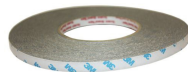
HALTER

	40500015	40500016
Beschreibung	AQUALUC W:AVE (13,5 x 13,5 mm) Halter-Set, 10 St. Alu, 10 Schrauben, 10 Dübel	AQUALUC W:AVE (13,5 x 13,5 mm) Halter-Set, 10 St. Edelstahl V4A, 10 Schrauben, 10 Dübel
Material	Aluminium 6063	Edelstahl V4A
Länge	50 mm	20 mm
Breite	19 mm	15,5 mm
Höhe	13 mm	11,5 mm
Bemerkungen	Durchmesser Bohrung 2,9 mm	Durchmesser Bohrung 6 mm



ZUBEHÖR

	30033019	40100111	63500024	63500033
Beschreibung	doppelseitiges Klebeband, hitzebeständig, mit ausgezeichneten Klebeeigenschaften	Demontagewerkzeug AQUALUC, minimiert bei Demontage mech. Belastung auf das Produkt	technische Vaseline, hochrein, chemisch neutral, 80 g Tube, für alle Montageprofile geeignet	Silikon Kleb- und Dichtstoff, einkomponentig, transparent, Kartusche 290 ml
Material	Acryl	Poly lactide PLA		
Länge	33000 mm	210 mm		
Breite	9 mm	8 mm		
Höhe	0,4 mm	62 mm		
Bemerkungen	33 m x 9 mm		Für die Montage des AQUALUC unbedingt empfohlen	nicht für PC-Kunststoff Profile geeignet



HINWEIS

Pressspuren oder leichte Kratzer an Profilen sind produktionsbedingt und stellen keinen Mangel dar.