

**Thermo-Elektronikdose TED-70 - Die luftdichte Unterputzdose für sekundenschnelles Einschäumen - bye bye Gips!**

- » Schnellmontage mit Thermoschaum
- » Wärmebrückenfreie Installation nach DIN 18015-5
- » Werkzeuglose Rohreinführung M20/M25
- » Absolut luftdicht
- » Schallschutz bis 64 dB
- » Membranrastzähne gleichen unebene Bohrlöcher aus
- » Integrierter Putzanschlag = putzbündige Installation
- » SCS-Verbindungstechnik = feste Verbindung und einfache Durchverdrahtung

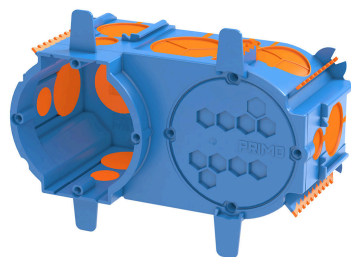
**Produkteigenschaften**

Form	oval
Breite	mit Putzlaschen 105 mm
Tiefe	68 mm
Bohrlochgröße	2 x 82 mm, Steg ausbrechen
Einbauöffnung	60 mm oder 2 x 60 mm
Farbe	blau / orange
Gesamtanzahl der Einführungen	Kabel 8 x M12 4 x M20 2 x M25 2 x M32
Einführungen von hinten	Kabel 2 x M12 1 x M25
Zugentlastet	Nein
Anreihbar	Ja
Schraubdome	4
Aufnahme Deckenhaken	Nein
Schallschutz	in Kombination mit Thermoschaum (P717) bis 64 dB
Luftdicht	Ja
Wärmebrückenfrei	Ja, nur in Kombination mit Thermoschaum (P717)
Leitungsübergang	Vollisoliert

Serie	-
Artikelnummer	P775
Kategorie	Unterputzinstallation
Montageart	Schaum
Einsatz	Unterputz
EAN	4260182065037

**Materialeigenschaften**

Material Gehäuse	PP
Material Einführung	TPE



**Thermo electronics box TED-70 - The airtight flush-mounted box for foaming in seconds - bye bye plaster!**

- » Quick installation with thermo foam
- » Installation without thermal bridges according to DIN 18015-5
- » Toolless conduit entry M20/M25
- » Absolutely airtight
- » Sound insulation up to 64 dB
- » Membrane ratchet teeth compensate for uneven drill holes
- » Integrated plaster stop = flush plaster installation
- » SCS connection technology = fixed connection and simple through-wiring

Series	-
Article No.	P775
Category	Flush mounting installation
Type of installation	Foam
Use	Flush mounting
EAN	4260182065037

<b>Material properties</b>	
Material box	PP
Material insertion	TPE

**Product features**

Shape	oval
Wide	with plaster lugs 105 mm
Depth	68 mm
Hole size	2 x 82 mm, break out web
Installation opening	60 mm or 2 x 60 mm
Color	blue / orange
Total number of entries for conduit and cable	Cable 8 x M12 4 x M20 2 x M25 2 x M32
Entries from behind	Cable 2 x M12 1 x M25
Strain relief	No
Bayable	Yes
Screw domes	4
Ceiling hook	No
Sound insulation	in combination with thermo foam (P717) up to 64 dB
Airtight	Yes
Thermal bridge-free	Yes, only in combination with thermo foam (P717)
Line transition	Fully insulated