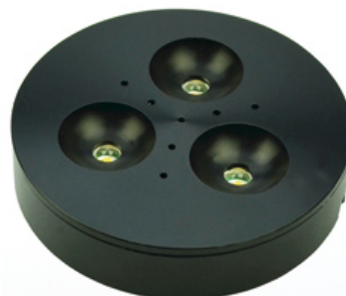


## LED-Aufbaustrahler Ø68mm

Artikel-Nr.: 90071

Dezenter Aufbaustrahler mit 3x Cree High Power XPE LED, zur Wand- und Deckenmontage.

Energieeffizienzklasse: Restmenge  
Quecksilbergehalt (mg): 0  
Schaltzyklen: >25000  
Zündzeit/Startzeit (s): 0,0  
Lichtstromerhalt: 0,7  
SDCM: <7



Geeignet für Wandmontage:	ja
Geeignet für Pendelaufhängung:	nein
Geeignet für Deckenmontage:	ja
Geeignet für Einbaumontage:	nein
Geeignet für Anbaumontage:	ja
Geeignet für Lichtbandkonfiguration:	nein
Bildschirmarbeitsplatztauglich nach EN 12464-1:	nein
Leuchtmittel:	LED nicht austauschbar
Mit Leuchtmittel:	ja
Geeignet für Leuchtmittelanzahl:	1
Fassung:	sonstige
Werkstoff des Gehäuses:	Aluminium
Gehäusefarbe:	schwarz
Werkstoff der Abdeckung:	ohne Abdeckung
Ausführung des Rasters:	ohne
Spannungsart:	DC
Nennspannung:	12...12 V
Betriebsgerät:	LED-Betriebsgerät spannungsgesteuert
Mit Betriebsgerät:	nein
Dimmung 0-10 V:	nein
Dimmung 1-10 V:	nein
Dimmung DALI:	nein
Dimmung DMX:	nein
Dimmung DSI:	nein
Dimmung Potentiometer (geräteintegriert):	nein
Dimmung GPRS:	nein
Dimmung LineSwitch:	nein
Dimmung herstellerspezifisch:	nein
Dimmung Netzspannungsmodulation:	nein
Dimmung Phasenabschnitt:	nein
Dimmung Phasenanschnitt:	nein
Dimmung programmierbar:	nein
Dimmung RF:	nein
Dimmung Sine Wave Reduction:	nein

Letzte Aktualisierung am: 10.09.2023 09:40:55



Altlampen sind getrennt zu entsorgen.



Dimmung Touch and Dim:	nein
Dimmung Zigbee:	nein
Dimmung mit Push-button:	nein
Dimmung abhängig vom Betriebsgerät:	nein
Ohne Dimmfunktion:	ja
Lichtverteiler:	sonstige
Lichtverteilung:	symmetrisch
Ausstrahlungswinkel:	extrem breitstrahlend >80°
Lichtaustritt:	direkt
Leuchte mit begrenzter Oberflächentemperatur "D-Zeichen":	nein
Geeignet für Notlicht:	nein
Mit Bewegungsmelder:	nein
Mit Lichtsensor:	nein
Abdeckung der Leuchte mit Wärmedämmmaterial möglich:	nein
Mit Luftschlitzen:	nein
Geeignet für Lampenleistung:	3.6...3.6 W
Max. Systemleistung:	3.6 W
Bemessungslichtstrom nach IEC 62722-2-1:	200 lm
Lichtfarbe:	weiß
Farbtemperatur:	3000...3000 K
Farbwiedergabeindex CRI:	80-89
Leistungsfaktor:	1
Höhe/Tiefe:	13.5 mm
Außendurchmesser:	68 mm

Letzte Aktualisierung am: 10.09.2023 09:40:55



Altlampen sind getrennt zu entsorgen.

Alle Produktangaben sind Angaben des Herstellers und ohne Gewähr. Betriebswerte und Maße gelten mit den üblichen geringfügigen Abweichungen. Alle Maße sind Größtmaße. Die angegebene Lebensdauer versteht sich als ungefährender Richtwert und ist ohne Gewähr. Alle Abbildungen ähnl.; technische bzw. Design-Änderungen sowie Liefermöglichkeiten vorbehalten. Darüber hinaus gelten die aktuellen AGB der Scharnberger + Hasenbein GmbH.



Scharnberger + Hasenbein Elektro GmbH  
Calenberger Straße 21 · 31171 Nordstemmen  
Tel. 0 50 69 80 63 - 0 · Fax: 0 50 69 80 63 - 63  
info@sh-licht.de · www.sh-licht.de