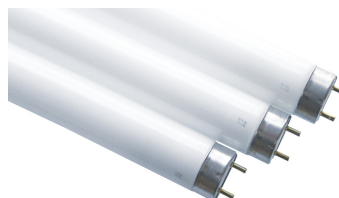


Leuchtstofflampe T8 26x1200mm

Artikel-Nr.: 68335



Lampe mit Splitterschutz, entspricht den Anforderungen an IEC Standards Nummer 61549 (internationaler Lebensmittelstandard)

Energieeffizienzklasse: EOL

| | |
|---|------------------------|
| Lampenleistung: | 36 W |
| Lichtstrom: | 3250 lm |
| Socket: | G13 |
| Farbwiedergabeindex CRI: | 80-89 |
| Farbtemperatur: | 6500 K |
| Lampenform: | Stab |
| Lampenlichtausbeute: | 84 lm/W |
| Lichtfarbe: | 865 |
| Lichtfarbe nach EN 12464-1: | tageslichtweiß >5300 K |
| Rohrdurchmesser: | 26 mm |
| Länge: | 1200 mm |
| Interner Reflektor: | nein |
| Ausstrahlungswinkel: | 360 ° |
| Anwendung: | sonstige |
| Splitterschutz: | ja |
| Zündstreifen: | nein |
| Schnellstart: | nein |
| Starterloser Betrieb: | nein |
| Vollspektrumlampe: | nein |
| Geeignet für Ex-Leuchten: | nein |
| Geeignet für Notlicht: | nein |
| Doppelwandig: | nein |
| Für Anwendung bei niedrigen Temperaturen: | nein |
| Mittlere Nennlebensdauer: | 20000 h |
| Lampenbezeichnung: | T8 |

Letzte Aktualisierung am: 10.09.2023 09:01:29



Altlampen sind getrennt zu entsorgen.

Alle Produktangaben sind Angaben des Herstellers und ohne Gewähr. Betriebswerte und Maße gelten mit den üblichen geringfügigen Abweichungen. Alle Maße sind Größtmaße. Die angegebene Lebensdauer versteht sich als ungefährender Richtwert und ist ohne Gewähr. Alle Abbildungen ähnl.; technische bzw. Design-Änderungen sowie Liefermöglichkeiten vorbehalten. Darüber hinaus gelten die aktuellen AGB der Scharnberger + Hasenbein GmbH.



Scharnberger + Hasenbein Elektro GmbH
Calenberger Straße 21 · 31171 Nordstemmen
Tel. 0 50 69 80 63 -0 · Fax: 0 50 69 80 63 -63
info@sh-licht.de · www.sh-licht.de