



## Rettungszeichenleuchte Art.-Nr.: KMUK403SC

Schlanke konvexe Kunststoffleuchte für Universalmontage zur Kennzeichnung der Flucht- und Rettungswege für ein- oder zweiseitige Beschriftung gem. DIN EN 60598-1, DIN EN 60598-2-22 und DIN EN 1838. LED-Technik mit weißen High-Power SMD-LED.



### TECHNISCHE DATEN

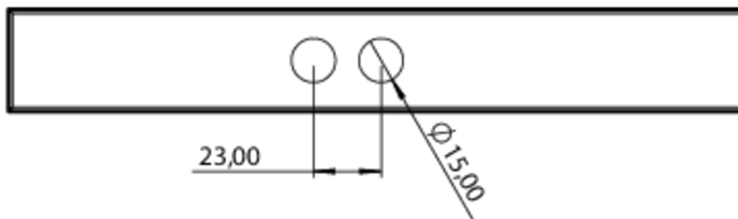
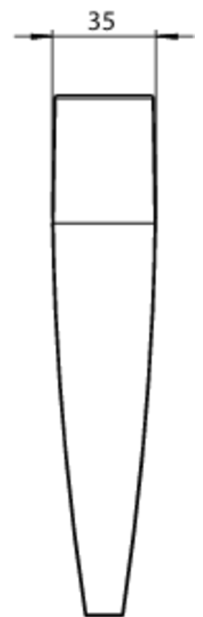
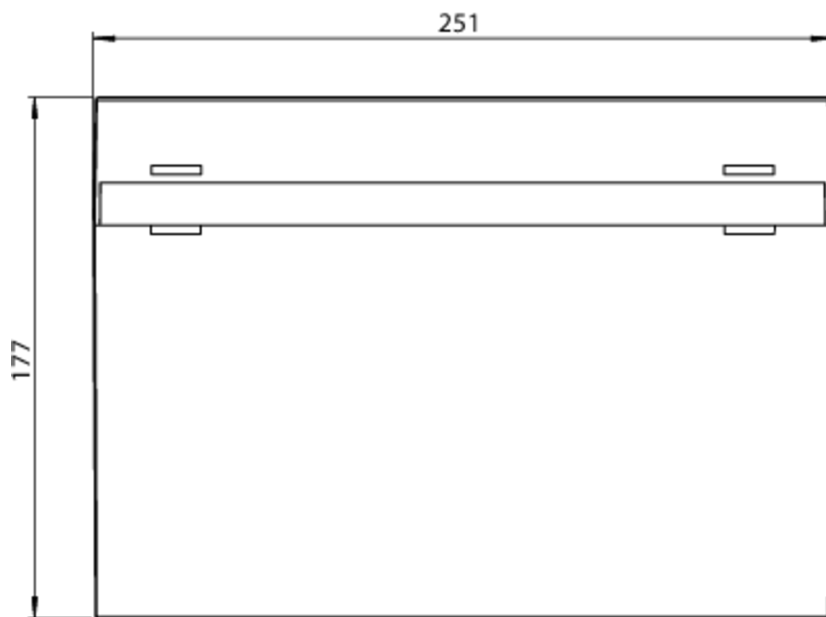
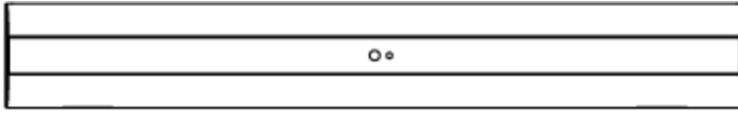
Leuchtentyp	Rettungszeichenleuchte
Montageart	Universal
Erkennungsweite	24 m
Piktogramm	Set
Gehäusematerial	Kunststoff
Farbe	RAL 9003
Schutzart IP	43
Schlagfestigkeitsgrad IK	3
Schutzklasse	2
Versorgung	Einzelbatterie
Überwachung	SC - SelfControl
Überbrückungszeit	3 h
Batterie	LiFePO4 - Lithium-Eisenphosphat-Batterien
Betriebsart	DS/BS
Eingangsspannung AC	230 V
Eingangsfrequenz Hz	50 / 60 Hz
Leistung max.	3,7 W
Leistung DS	3,2 W
Leistung BS	0,3 W
Umgebungstemp. DS	0 °C / 40 °C
Umgebungstemp. BS	0 °C / 40 °C
Länge	35 mm
Breite	251 mm
Höhe	177 mm



Gewicht	0.51 kg
Gewicht inkl. Verp.	0.61 kg
Anschlussquerschnitt	1.5 mm
Notlichtblockierung	Nein
Batterieanschluss	Stecker
Dimmfunktion	Nein
Zolltarifnummer	94056120
Ursprungsland	CHINA
EAN	4260682152473



## TECHNISCHE ZEICHNUNG





## ZUBEHÖR

DSA	- Seilaufhängung (Standardlänge 1,5m)
KME-EB	- Einbaurahmen mit Prüftaster (EB) - ABS weiss
AWKSU	- Wandausleger kurz 60x47mm, strukturweiß
2PW-EB	- 2x PW - Pendel Weiß 500mm vorverdrahtet
KMBE	- Betoneinputzkasten
BALLPLX-KMU	- Ballschutzhaube 370x270x60mm inkl. Laschen