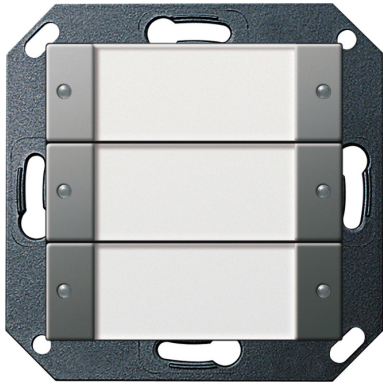


## Tastsensor 2 3fach 24 V potenzialfrei mit Beschriftungsfeld

Edelstahl

**Artikelnummer** 2003600

**EAN** 4010337020363



---

### Merkmale:

Tastsensor 2 zum Anschluss an 24 V Steuersysteme:

- Drei Wippen mit je zwei roten LEDs zur Statusanzeige.
- Demontageschutz durch Verschraubung.
- Hintergrundbeleuchtung.
- Anschluss von sechs Tastern, sechs LEDs und Hintergrundbeleuchtung über Klemmblock auf der Rückseite.

---

### Hinweise:

- Nur für SELV-Stromkreise geeignet.
- Auch beleuchtet anschließbar.
- Professionelle Beschriftung über den Gira Beschriftungsservice [www.beschriftung.gira.de](http://www.beschriftung.gira.de).

---

### Lieferumfang:

Lieferumfang:

- Blanko Beschriftungsschilder liegen bei.

---

### Zubehör:

---

### Artikelklassifizierung gemäß ETIM 7.0

ETIM Klasse

EC000672

Bussystem-Tastsensor

ETIM Merkmale:	
Bussystem KNX	Ja
Bussystem KNX-Funk	Nein
Bussystem Funkbus	Ja
Bussystem LON	Nein
Bussystem Powernet	Nein
Andere Bussysteme	ohne
Montageart	Unterputz
Mit Diebstahl-/Demontageschutz	Nein
Mit Busankopplung	Nein
Anzahl der Betätigungspunkte	6
Anzahl der Tasten	3
Mit LED-Anzeige	Ja
Mit Beschriftungsfeld	Ja
Mit Display	Nein
Werkstoff	sonstige
Werkstoffgüte	sonstige
Oberfläche	lackiert
Ausführung der Oberfläche	nicht zutreffend
Farbe	Edelstahl
Farbe (benutzerdefiniert)	Edelstahl
Transparent	Nein
Mit Raumthermostat	Nein
Mit Infrarot-Sensor	Nein
Schutzart (IP)	IP20

## Logistische Daten:

Menge	Art	Breite (m)	Höhe (m)	Länge (m)	Gewicht (kg)
1	CS	0,083	0,076	0,083	0,08