

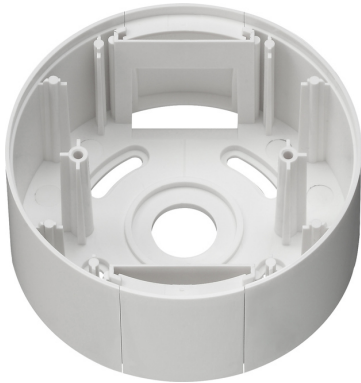
## Aufputz-Gehäuse Gira Studio

1fach für Studio

Reinweiß glänzend

**Artikelnummer** 0061053

**EAN** 4010337045731



---

### Merkmale:

---

### Hinweise:

---

### Lieferumfang:

Lieferumfang:  
- Abdeckrahmen ist nicht im Lieferumfang enthalten.

---

### Zubehör:

Einen der nachstehenden Artikel:  
Abdeckrahmen 1f: 0211 130  
Abdeckrahmen 1f: 0211 135

---

### Artikelklassifizierung gemäß ETIM 7.0

ETIM Klasse  
EC000080

Aufputzgehäuse

ETIM Merkmale:	
Zusammenstellung	Aufputzgehäuse
Geeignet für modulare Installationsschalterprogramme	Nein
Anzahl der Einheiten	1
Montagerichtung	horizontal und vertikal
Werkstoff	Kunststoff
Werkstoffgüte	Thermoplast
Halogenfrei	Ja
Oberfläche	sonstige
Ausführung der Oberfläche	glänzend
Farbe	weiß
Farbe (benutzerdefiniert)	Reinweiß
RAL-Nummer (ähnlich)	9010
Transparent	Nein
Mit Abdeckrahmen	Ja
Mit Kanaleinführung	Ja
Mit Kabeleinführung	Ja
Mit Verschraubungseinführung	Nein
Schlagfest	Ja
Schutzart (IP)	IP20

## Logistische Daten:

Menge	Art	Breite (m)	Höhe (m)	Länge (m)	Gewicht (kg)
1	CS	0,116	0,079	0,12	0,152